



Liberté • Égalité • Fraternité

RÉPUBLIQUE FRANÇAISE

PLAN DE PREVENTION DES RISQUES NATURELS D'INONDATION ET DE COULEES DE BOUE DE CHÂTEAU-THIERRY, BRASLES ET GLAND

Annexe 6

Résultats des modélisations du ru de Bascon

**Préfecture de l'Aisne
Direction Départementale des Territoires de l'Aisne
Bureau d'études Alp'Géorisques**

Octobre 2014

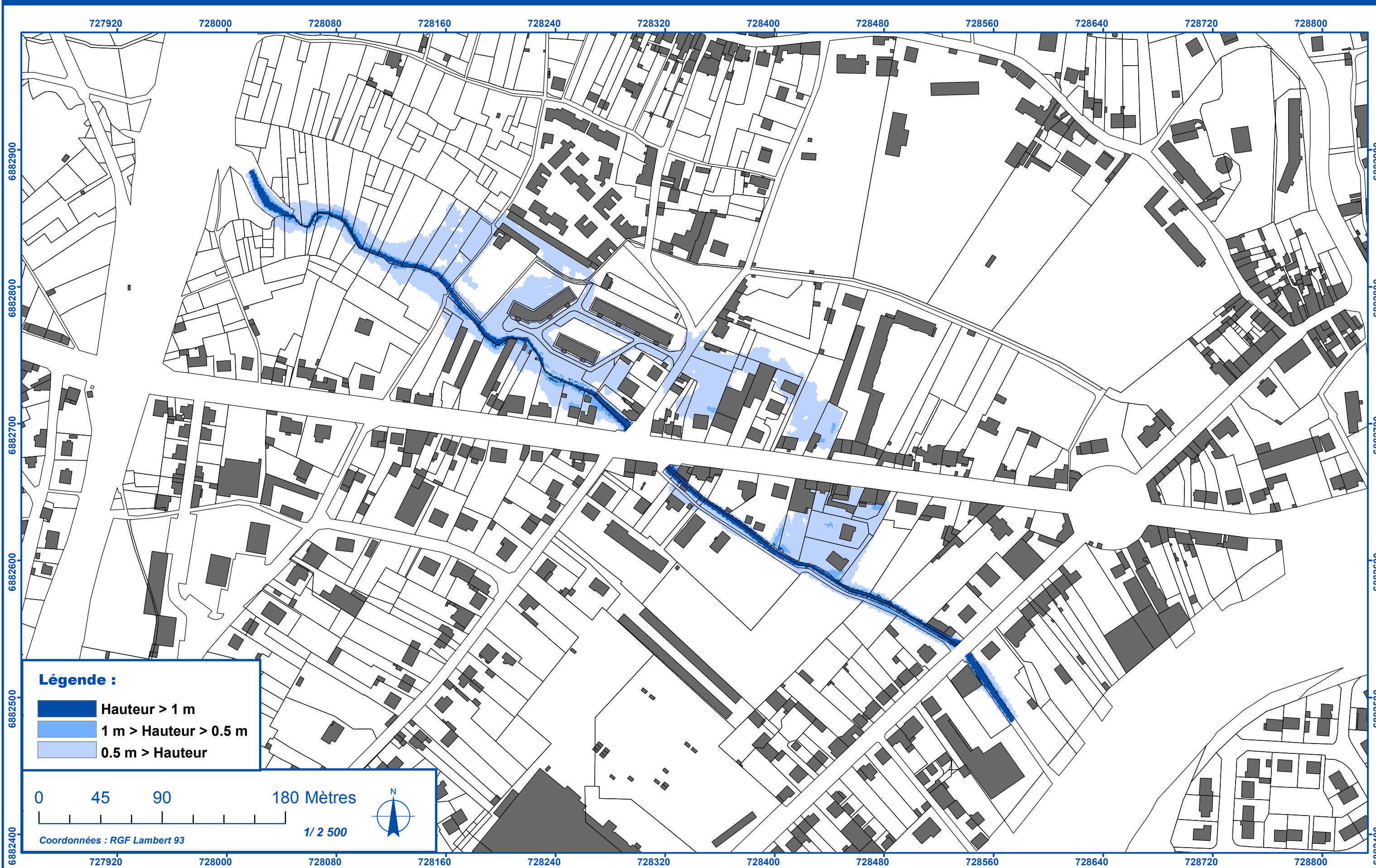


Étude de débordement du ru de Bascon sur la commune de Château-Thierry

Scénario I : Carte des hauteurs par modélisation

Alp'Géorisques

Septembre 2014



Étude de débordement du ru de Bascon sur la commune de Château-Thierry

Scénario I : Carte des vitesses par modélisation

Alp'Géorisques

Septembre 2014



Étude de débordement du ru de Bascon sur la commune de Château-Thierry

Scénario 2 : Carte des hauteurs par modélisation

Alp'Géorisques

Septembre 2014



Étude de débordement du ru de Bascon sur la commune de Château-Thierry

Scénario 2 : Carte des vitesses par modélisation

Alp'Géorisques

Septembre 2014



Étude de débordement du ru de Bascon sur la commune de Château-Thierry

Scénario 3 : Carte des hauteurs par modélisation

Alp'Géorisques

Septembre 2014

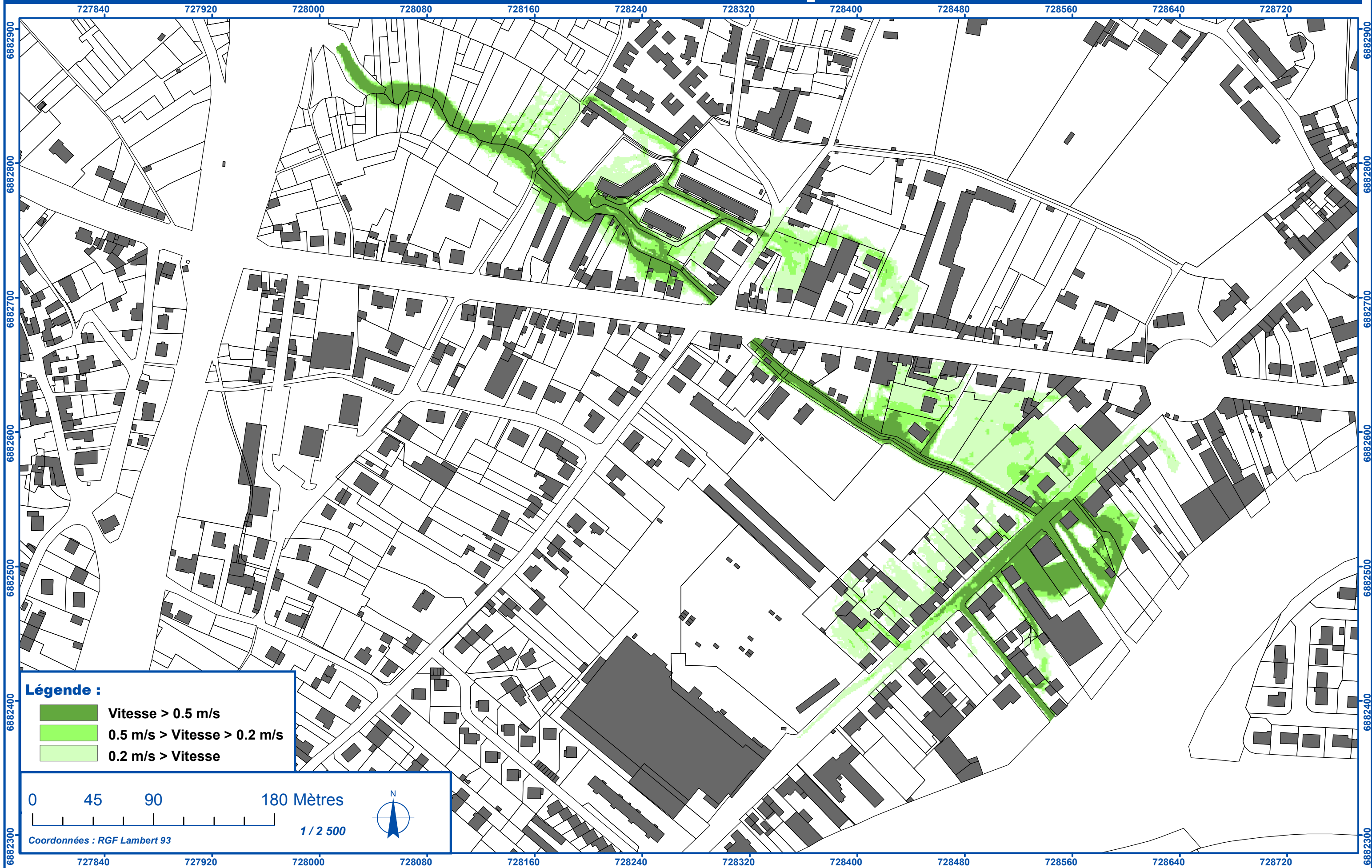


Étude de débordement du ru de Bascon sur la commune de Château-Thierry

Scénario 3 : Carte des vitesses par modélisation

Alp'Géorisques

Septembre 2014



Étude de débordement du ru de Bascon sur la commune de Château-Thierry

Scénario 4 : Carte des hauteurs par modélisation

Alp'Géorisques
Septembre 2014

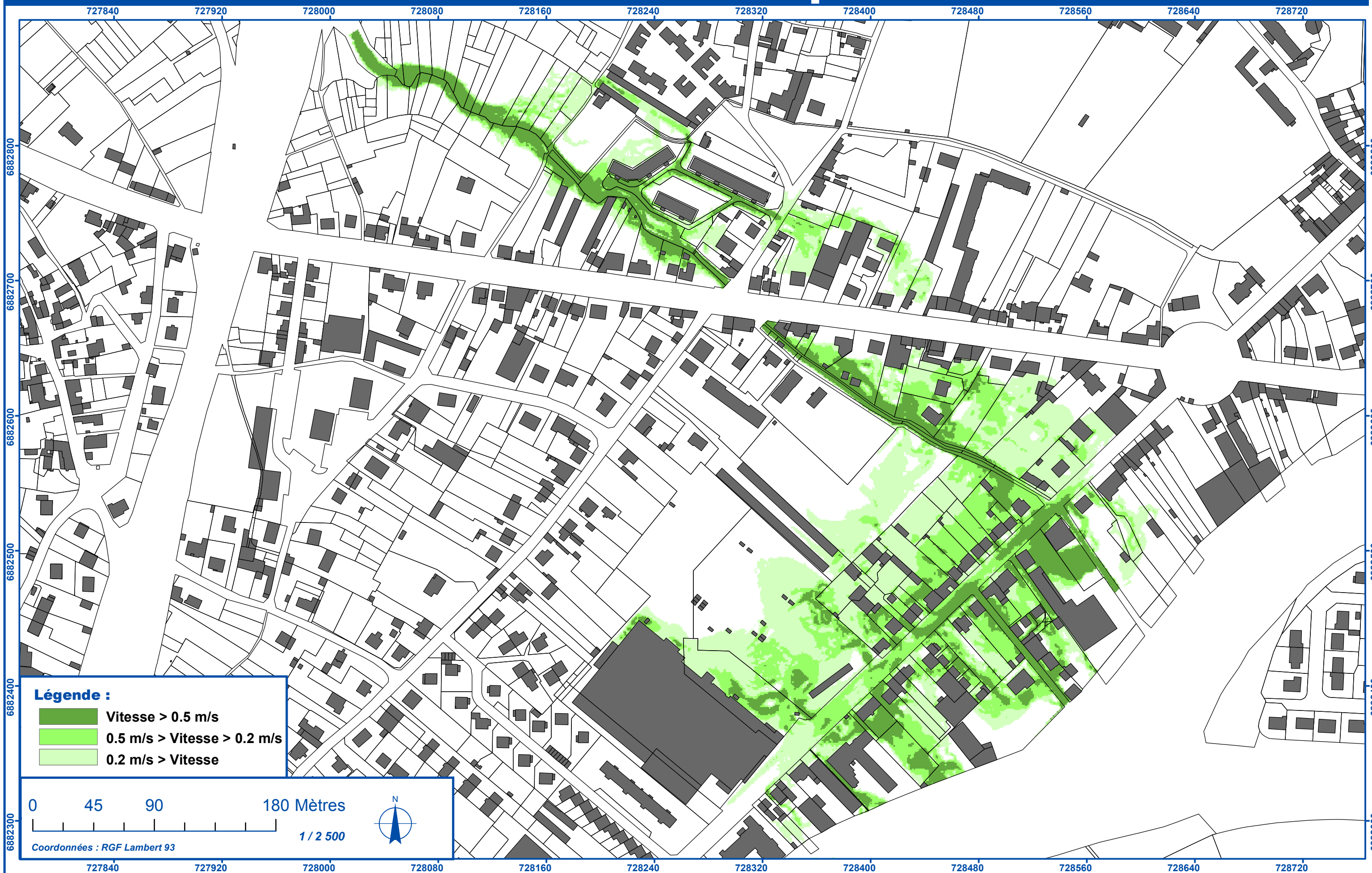


Étude de débordement du ru de Bascon sur la commune de Château-Thierry

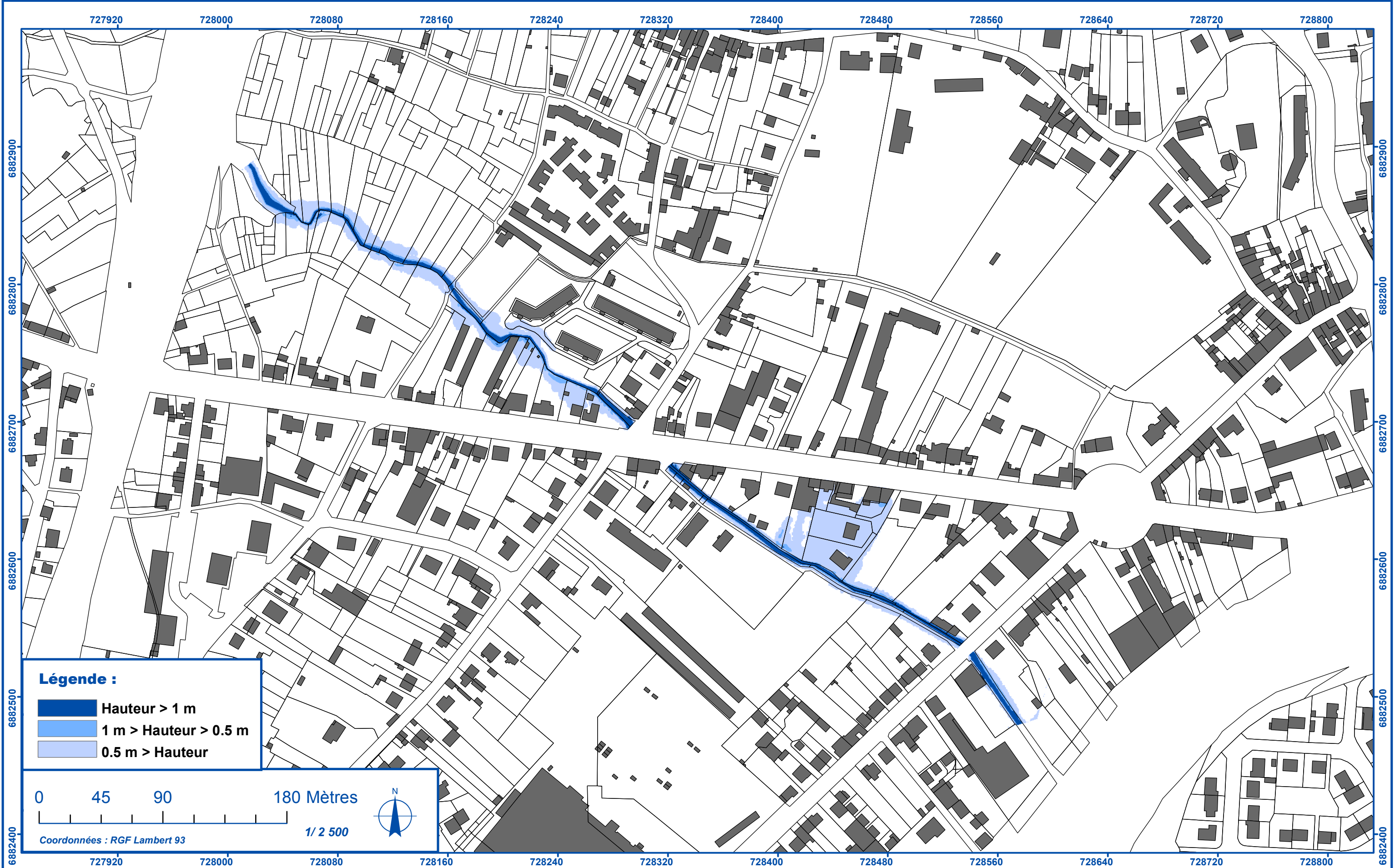
Scénario 4 : Carte des vitesses par modélisation

Alp'Géorisques

Septembre 2014



Crue Centennale : Carte des hauteurs par modélisation



Crue Centennale : Carte des vitesses par modélisation

Septembre 2014

