

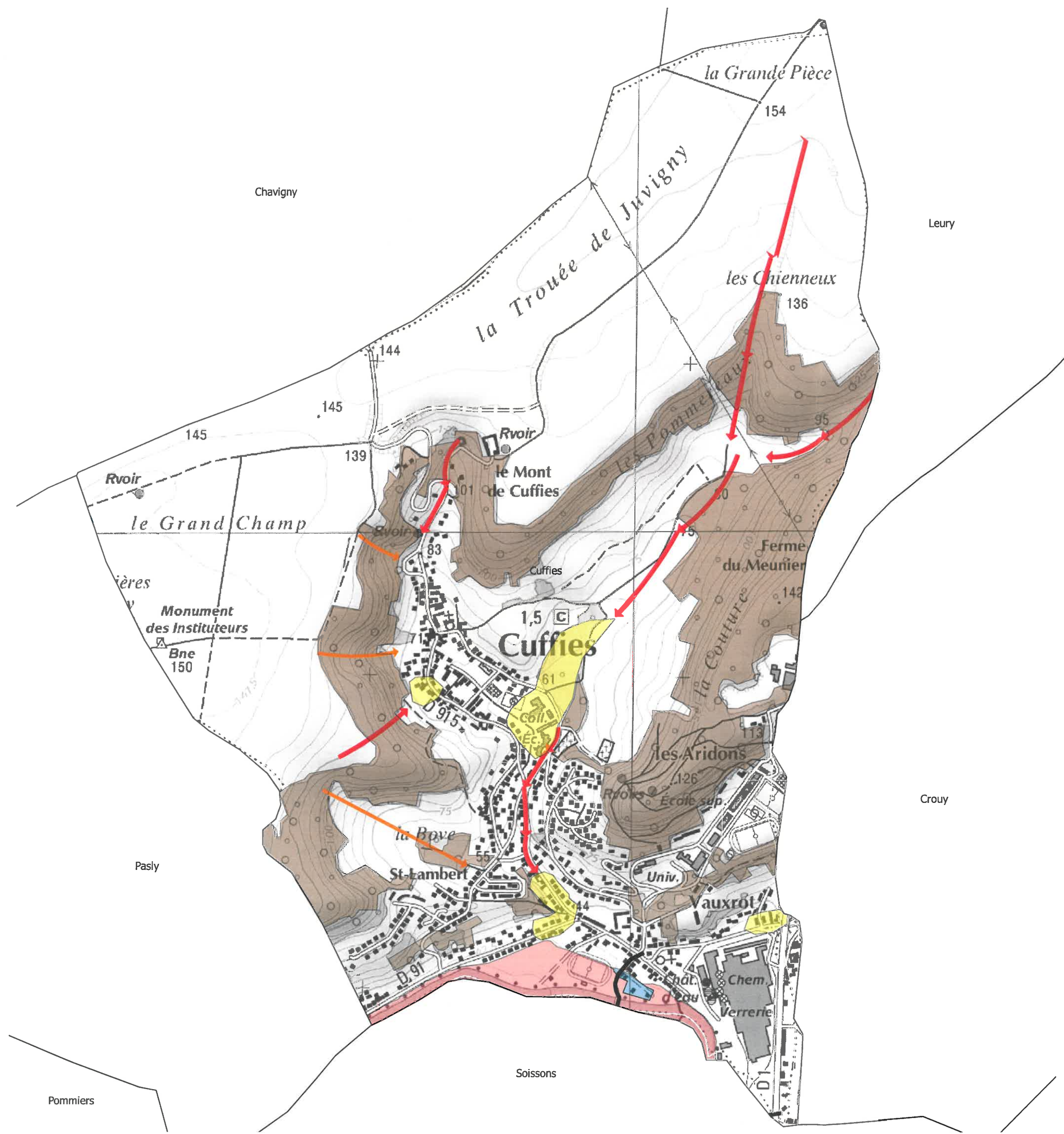
## Département de l'Aisne

### Modification du plan de prévention des risques inondation (PPRI) de la vallée de l'Aisne sur le secteur Aisne aval entre Montigny-Lengrain et Sermoise

Commune de Cuffies

## CARTOGRAPHIES

## Information du public



**Légende**

- axe de ruissellement avéré
- axe de ruissellement potentiel
- zone rouge débordement de la rivière Aisne
- zone bleu débordement de la rivière Aisne
- espace à préserver (zone marron)
- ruissellement et coulées de boue (zone jaune)
- cote de crue centennale de la rivière Aisne (mNGF)

SC25\_TOPO\_0580\_7040\_0800\_6850\_L93

- BD Parcellaire DGFIP septembre 2016
- BD Parcellaire batis DGFIP septembre 2016

Unité Prévention des Risques

Les dossiers

**Département de l'Aisne**

**Modification du plan de prévention des risques inondation (PPRI) de la vallée de l'Aisne sur le secteur Aisne aval entre Montigny-Lengrain et Sermoise**

**Commune de Cuffies**

**APPLICATION PAR ANTICIPATION**

DDT de l'Aisne  
Service Environnement  
Unité Prévention des risques  
50 BD de Lyon  
02011 LAON Cedex

Date de production : décembre 2016  
Copyright : BD SCAN25 2011



Vu pour être annexé à mon arrêté préfectoral du 10 JANV. 2017

Pour le Préfet et par délégation  
Le Secrétaire Général  
*Perrine BASTIE*

Pommiers

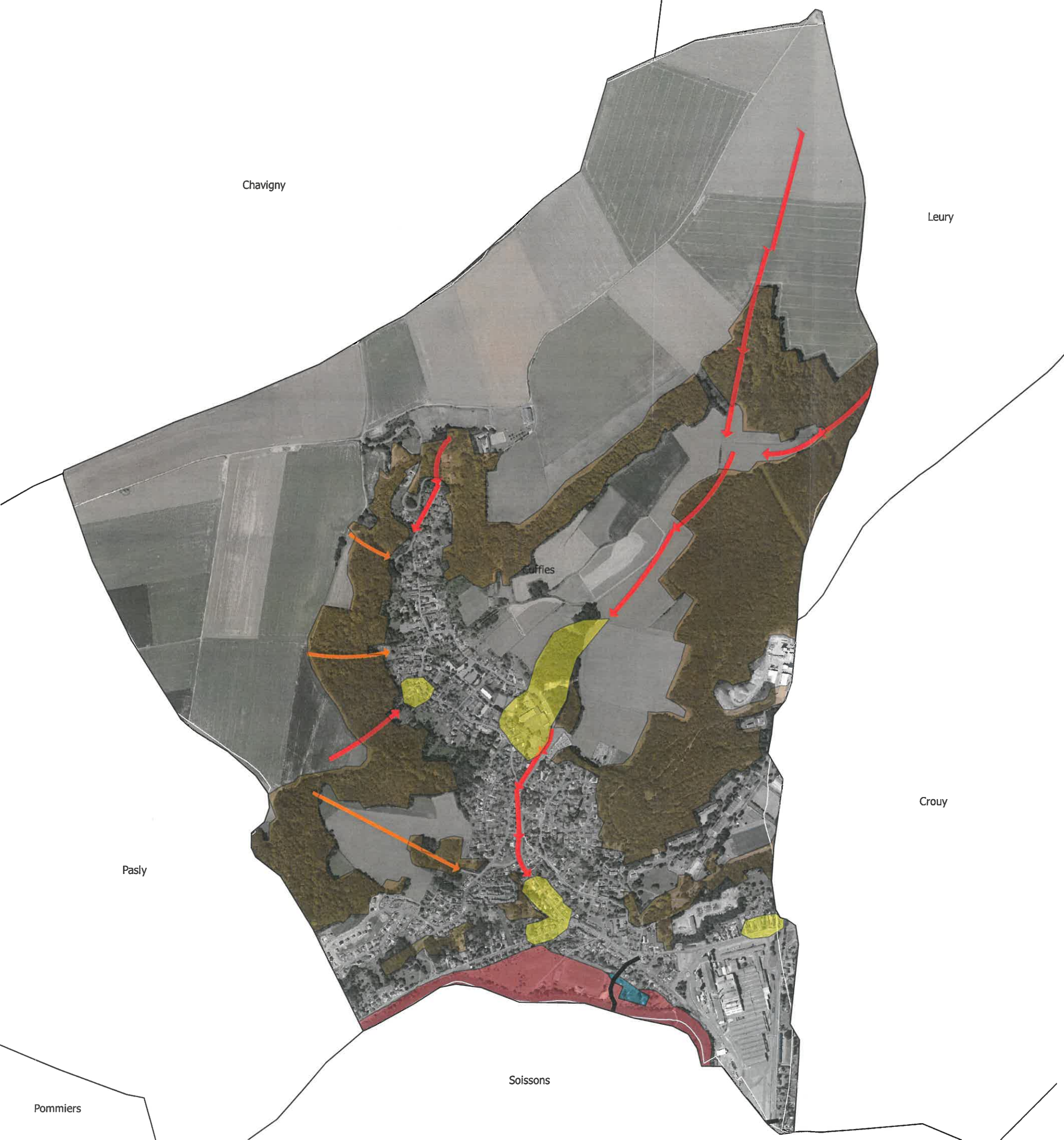
Pasly

Soissons

Crouy

Leury

Chavigny



**Légende**

- axe de ruissellement avéré
- axe de ruissellement potentiel
- zone rouge débordement de la rivière Aisne
- zone bleu débordement de la rivière Aisne
- espace à préserver (zone marron)
- ruissellement et coulées de boue (zone jaune)
- cote de crue centennale de la rivière Aisne (mNGF)

BD\_ORTHOPHOTOPLAN\_2011

Unité Prévention des Risques **Les dossiers**

**Département de l'Aisne**

**Modification du plan de prévention des risques inondation (PPRI) de la vallée de l'Aisne sur le secteur Aisne aval entre Montigny-Lengrain et Sermoise**

**Commune de Cuffies**

**APPLICATION PAR ANTICIPATION**

DDT de l'Aisne  
Service Environnement  
Unité Prévention des risques  
50 BD de Lyon  
02011 LAON Cedex

Date de production : décembre 2016  
Copyright : BD SCAN25 2011



Vu pour être annexé  
à mon arrêté préfectoral du 10 JAN. 2017

Pour le Préfet et par délégation  
Le Secrétaire Général  
*[Signature]*  
Perle FERRÉ

Pommiers

Pasly

Crouy

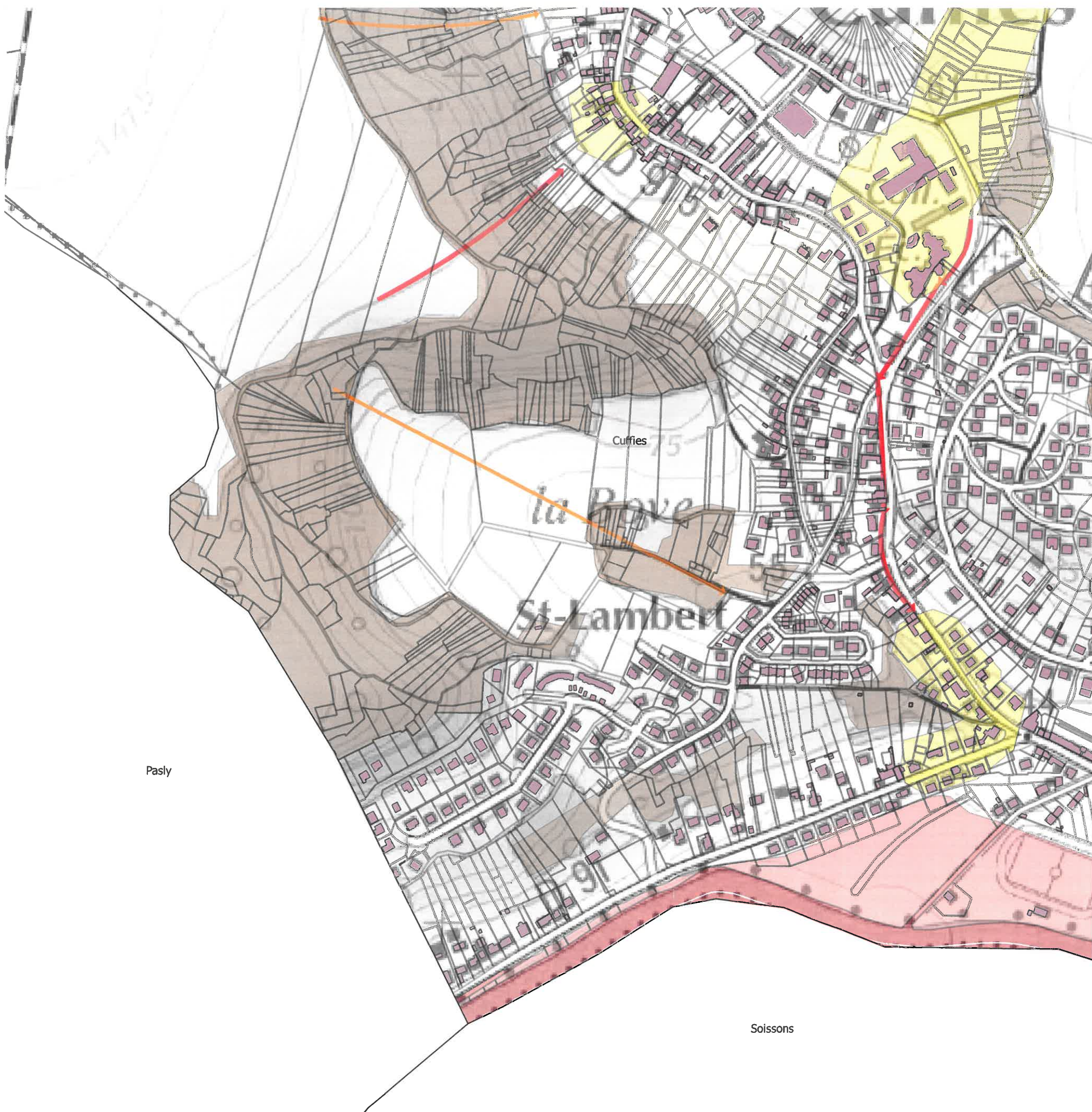
Soissons

Chavigny

Leury

Cuffies

100 0 100 200 300 400 m



### Légende

- axe de ruissellement avéré
  - axe de ruissellement potentiel
  - zone rouge débordement de la rivière Aisne
  - zone bleu débordement de la rivière Aisne
  - espace à préserver (zone marron)
  - ruissellement et coulées de boue (zone jaune)
  - cote de crue centennale de la rivière Aisne (mNGF)
- SC25\_TOPO\_0580\_7040\_0800\_6850\_L93
- BD Parcellaire DGFIP septembre 2016
  - BD Parcellaire bâtis DGFIP septembre 2016



**Département de l'Aisne**

**Modification du plan de prévention des  
risques inondation (PPRI) de la vallée  
de l'Aisne sur le secteur Aisne aval entre  
Montigny-Lengrain et Sermoise**

**Commune de Cuffies**

## APPLICATION PAR ANTICIPATION

DDT de l'Aisne  
Service Environnement  
Unité Prévention des risques  
50 BD de Lyon  
02011 LAON Cedex

Date de production : décembre 2016  
Copyright : BD SCAN25 2011



Vu pour être annexé  
à mon arrêté préfectoral du 10 JANV. 2017

Pour le Préfet et par délégation  
La Secrétaire Générale  
*[Signature]*  
Perle E. BARRÉ