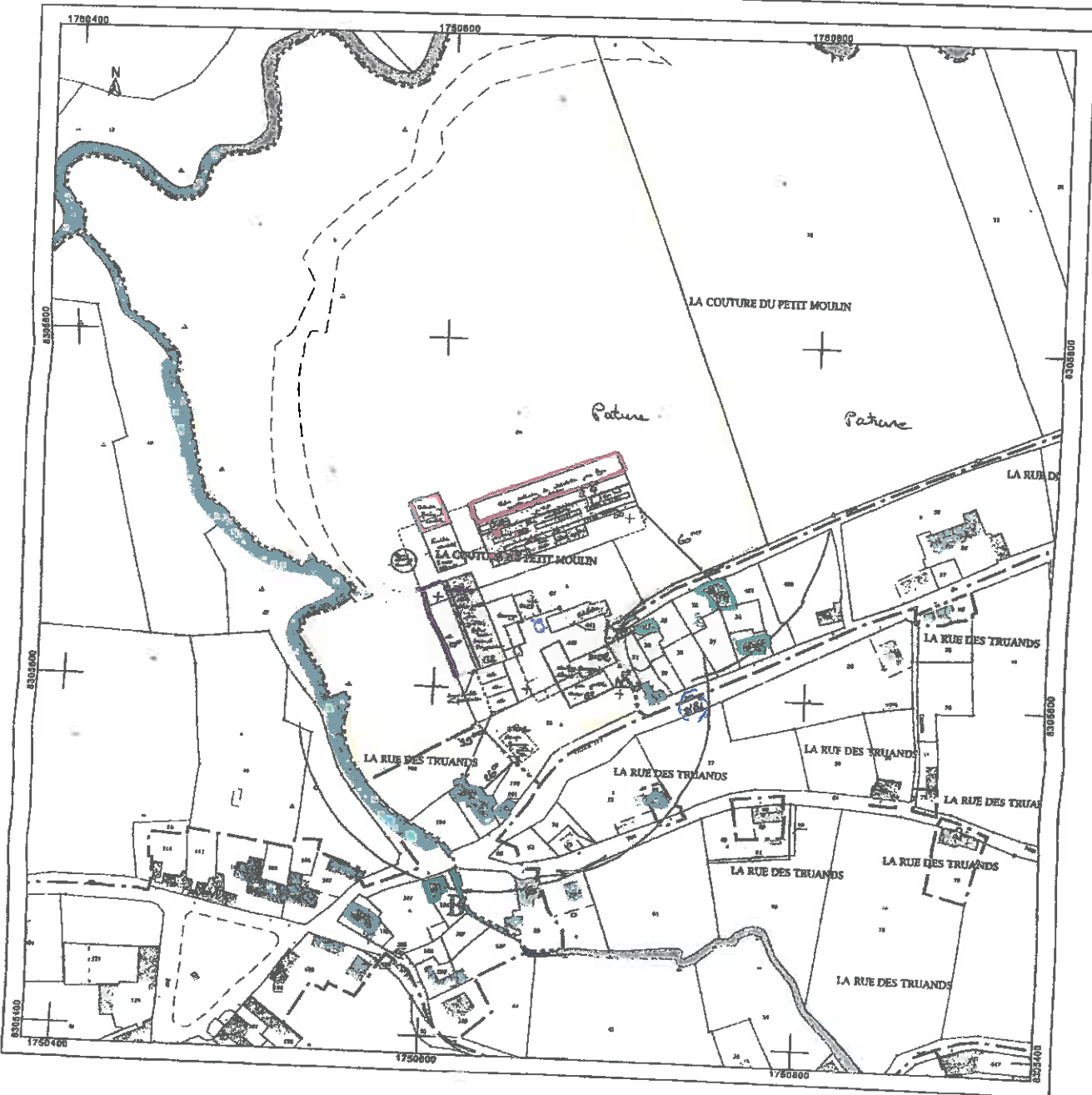


Annexe 1 : plan des installations

INSTRUMENT
Pour pour être amon
Le 19 FÉV 2018
Pierre LAMAY

<p>Département : AISNE Commune : LAVAQUERESSE</p>	<p>DIRECTION GÉNÉRALE DES FINANCES PUBLIQUES EXTRAIT DU PLAN CADASTRAL</p> <p>GAE reconnu NARECHAL PARENT Plan de situation</p> <p>— : Projet — : limites de propriété □ : Tiens □ : Cours d'eau</p>	<p>Le plan visualisé sur cet extrait est géré par le centre des impôts foncier suivant : HIRSON 2, rue Salvador Allende 02500 02500 HIRSON tél. 03 23 99 26 40 - fax 03 23 99 26 42 caif.hirson@dgi.finances.gouv.fr</p>
<p>Section : ZE Feuille : 000 ZE 01</p> <p>Échelle d'origine : 1/2000 Échelle d'édition : 1/2000</p> <p>Date d'édition : 25/06/2018 (fuseau horaire de Paris)</p> <p>Coordonnées en projection : RGF93CC49 ©2017 Ministère de l'Action et des Comptes publics</p>	<p>Cet extrait de plan vous est délivré par :</p> <p>cadastre.gouv.fr</p>	



Pierre LAFRÈRE en propre :

122,99 ha

Tableau récapitulatif du parcellaire d'épandage

Commune	n° d'ord	hares labourables	Surface totale		Surface d'épandage						Surface épandable			
			prairies	surface totale	50 m		100 m		50 m		100 m		TL	P
					TL	P	TL	P	TL	P	TL	P	TL	P
LAVAQUERESSE	1		1,85	1,85										
LAVAQUERESSE	2		14,49	14,49										
LAVAQUERESSE	3	2,52	7,24	9,76	0,73									
LAVAQUERESSE	4	1,80	1,40	3,00										
LAVAQUERESSE	5		1,88	1,88										
LAVAQUERESSE	7		1,09	1,09										
LAVAQUERESSE	8	7,33		7,33	0,94		1,91							
LAVAQUERESSE	9		0,64	0,64										
LAVAQUERESSE	10		1,85	1,85										
LAVAQUERESSE	11		0,38	0,38										
LAVAQUERESSE	15		1,32	1,32										
LAVAQUERESSE	16		1,81	1,81										
VALLERS LES GUISE	12	23,08		23,08										
VALLERS LES GUISE	13	3,28		3,28										
VALLERS LES GUISE	14		1,64	1,64										
LAVAQUERESSE	17		0,52	0,52										
LAVAQUERESSE	18		0,40	0,40										
LAVAQUERESSE	19		3,88	3,88										
LAVAQUERESSE	20		3,84	3,84										
LAVAQUERESSE	22	4,03		4,03										
LAVAQUERESSE	23	4,28		4,28	0,08		0,40							
LAVAQUERESSE	24	6,93		6,93	2,03		0,98							
LAVAQUERESSE	25		1,84	1,84										
LAVAQUERESSE	26		0,28	0,28										
LAVAQUERESSE	27		1,08	1,08										
LAVAQUERESSE	28	8,85	2,28	12,13	0,64		0,64							
LAVAQUERESSE	29		0,80	0,80										

LAVAQUERESSE	30	7,80	7,80	1,33	0,08	TOTAL:	Non épanchables	7,82	PPE 35	PAH 100			TOTAL:	Epanchables	28,73	TOTAL:	82,08
LAVAQUERESSE	31	2,37	2,37										6,39				
		73,03	49,96	122,80	5,76	3,91							2,37				
		Talporches	Pratins	SAU		TOTAL:							63,38				

Moifs d'exclusion:

Tous les effluents produits sur l'exploitation doivent être épanchés sur les terres ci-dessus. PPE : Proximité Point d'eau PAH : Proximité d'Activités Humaine PPR : Périmètre de Protection de captage d'eau Psc: Pisciculture Pontes: >12%

ENVIRONNEMENT

Vu pour être annexé
à l'arrêté préfectoral n° 2019-02-001
en date du 19 FEV. 2019

L.PARREY

Pour le Préfet de l'Ariège
Le Secrétaire Général

Pierre LARREY