

La Sécurité Routière dans l'Aisne

Tableau de bord mensuel

Février 2019

Données de l'observatoire départemental

	2019	2018	Variation 2018/2019	Aisne	National
Accidents	19	16	+3	+18,8%	+22,3%
Tués	1	0	+1		+17,1%
Blessés	24	27	-3	-11,1%	+17,1%

	Aisne	France
Indice de gravité	5,26	6,18

LES PRINCIPALES CAUSES

	Accidents corporels	%
Refus de priorité	7	36,8
Vitesse	4	21,1
Imprudence*	2	10,5

	Accidents Mortels	%
Malaise	1	100

* : imprudence : Inattention du conducteur.

Analyse du mois :

Détails sur le seul accident mortel du mois:

- Le 1^{er} février 2019 à 11h10 à Villers Cotterêts sur la D81, Un VL se déporte sur la gauche et vient heurter un lampadaire situé sur le trottoir. Conducteur du VL victime d'un malaise décède. (71 ans).

L'incivilité routière et la vitesse excessive ou inappropriée en haut du classement !

Détails concernant les accidents corporels : 4 accidents corporels en zone police

15 accidents corporels en zone gendarmerie dont 1 mortel

Depuis le début d'année, les motards ont été impliqués dans 9 accidents corporels sur les 32 dont 1 mortel à Tergnier

LES LOCALISATIONS

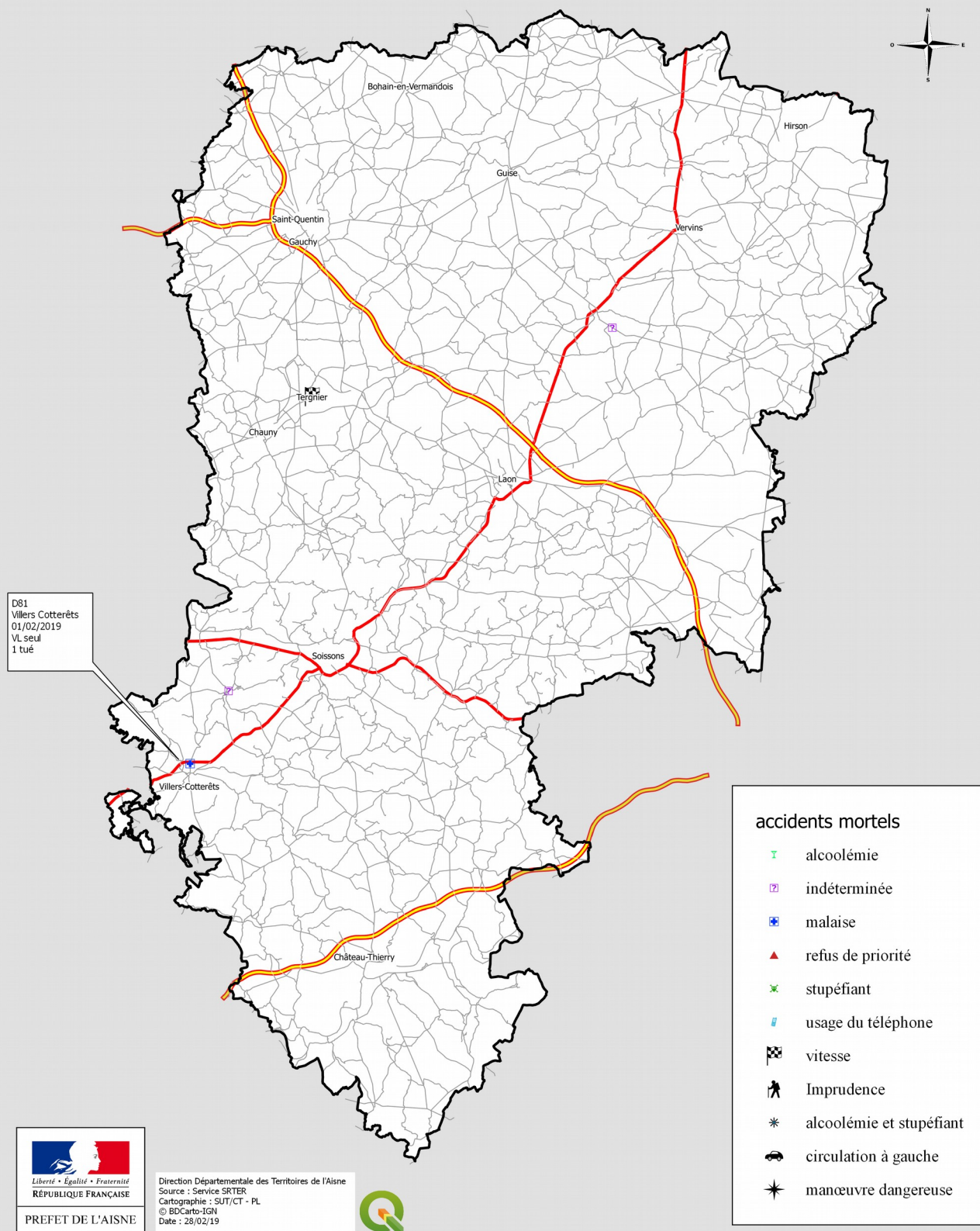
Accidents corporels	Hors aggro.	En Aggro.
Autoroutes	0	
RN	4	0
RD	8	2
VC	1	4

Accidents mortels	Hors aggro.	En Aggro.
Autoroutes	0	
RN	0	0
RD	0	1
VC	0	0

Validation des chiffres du mois précédent : 12 accidents corporels, 3 tués et 12 Blessés dont 5 BH définitifs

Sources: Remontées rapides des Forces de l'Ordre - Données non consolidées.

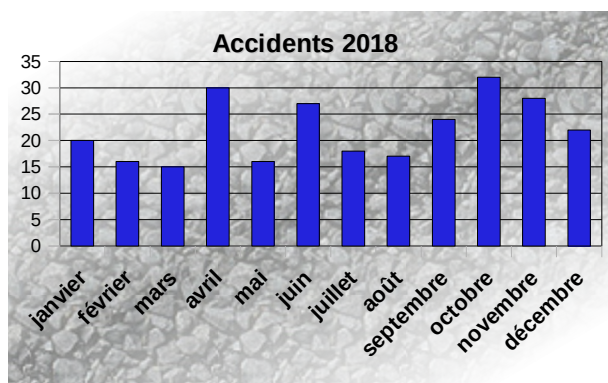
ACCIDENTS MORTELS DANS L'AISNE en 2019



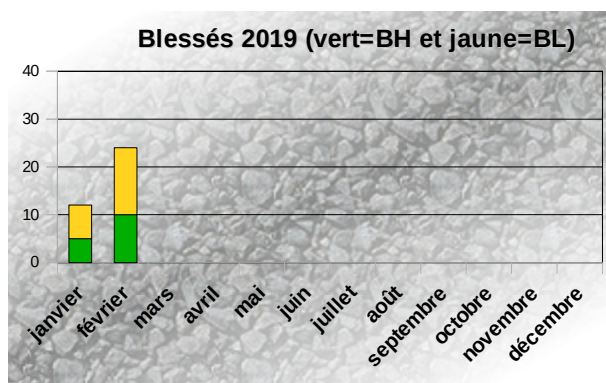
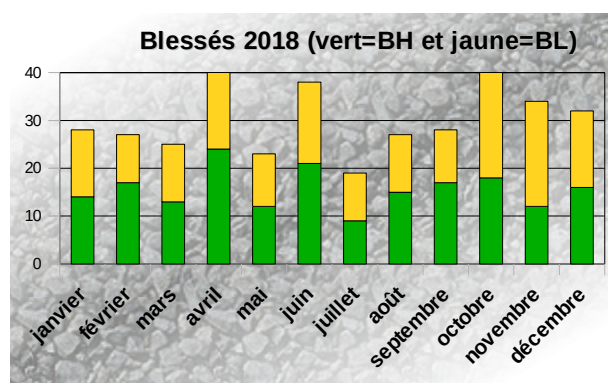
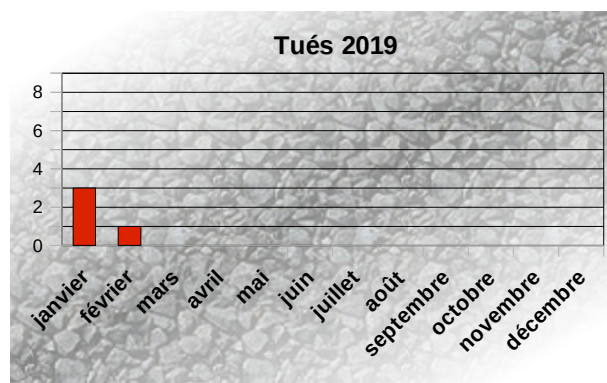
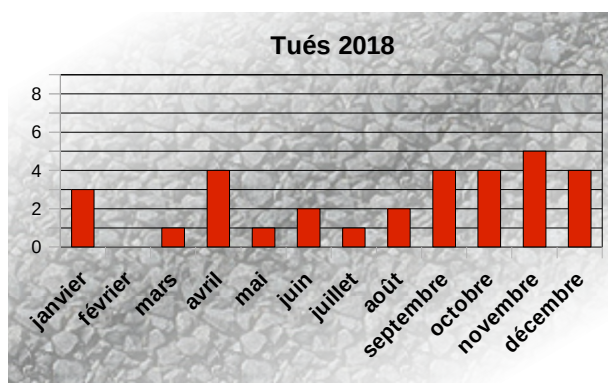
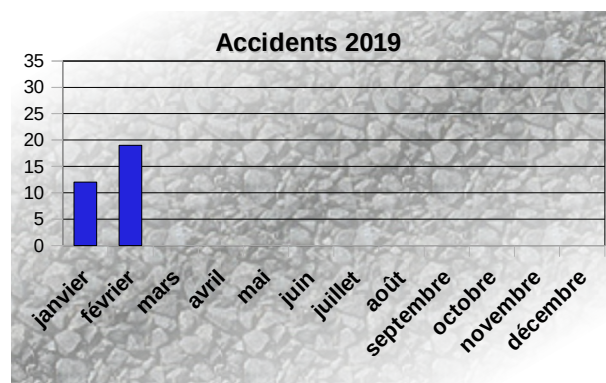
Bilan depuis le début de l'année

	2019	2018	Variation 2018/2019	Aisne	National
Accidents	31	36	-5	-13,9%	+1,6%
Tués	4	3	+1	+33,3%	+6,3%
Blessés	36	55	-19	-34,5%	-0,3%

Bilans mensuels 2018



Bilans mensuels 2019



Bilan depuis le début d'année 2019

Bilan: 31 Accidents corporels (dont 4 mortels) - 4 Tués - 36 Blessés

Indice de gravité = 12,9 (France=6,05)

Principales causes des accidents corporels

Refus de priorité	Vitesse	Imprudence
10 soit 32,3%	8 soit 25,8 %	6 soit 19,4 %

Principales causes des accidents mortels

Imprudence	Vitesse	Malaise	Indéterminée
1 soit 25 % bilan : 1 tués	1 soit 25 % bilan : 1 tué	1 soit 25 % bilan : 1 tué	1 soit 25 % bilan : 1 tué

Localisation des accidents corporels

Type	Nombre	Hors agglomération	En agglomération
Autoroutes	0	0	
Routes nationales	5	5	0
Routes départementales	17	12	5
Voiries communales	9	2	7

Localisation des accidents mortels

Type	Nombre	Hors agglomération	En agglomération
Autoroutes	0	0	
Routes nationales	0	0	0
Routes départementales	3	1	2
Voiries communales	1	0	1

	Hors agglomération	En agglomération
Accidents corporels	19 soit 61,3%	12 soit 38,7%
Accidents mortels	1 soit 25,0%	3 soit 75,0%

Usagers impliqués dans les accidents corporels

	Véhicules Légers	2 roues (vélos / cyclos)	Piétons	Motos	Poids- lourds	Tracteurs	Transports en commun	Cavalier
Accidents corporels	34	0	4	10	4	0	0	0
Accidents mortels	4	0	1	2	1	0	0	0

Principales collisions dans les accidents corporels

VL contre VL	VL seul	VL contre piéton
9 soit 29%	6 soit 19,4%	4 soit 12,9%

Principales collisions dans les accidents mortels

VL seul	VL contre PL	VL contre Piéton	2 roues contre 2 roues
1 soit 25% Bilan: 1 tué	1 soit 25% Bilan: 1 tué	1 soit 25% Bilan: 1 tué	1 soit 25% Bilan: 1 tué

Quand se produisent principalement les accidents corporels ?

Vendredi	Samedi	Jeudi
8 soit 25,8%	7 soit 22,6%	7 soit 22,6%

Répartition par jour et par tranches horaires des accidents corporels

Pour les accidents corporels, la tranche horaire accidentogène s'étend de 12 à 16 heures.
 Pour le plus meurtrier:
 - vendredi et samedi de 08 à 12 heures.

Ce tableau de bord est réalisé par l'observatoire départemental de la sécurité routière de l'Aisne.

Conseil Départemental

Direction de la Voirie Départementale

www.aisne.com

Site des services de l'Etat dans l'Aisne

Service départemental de la communication interministérielle

www.aisne.gouv.fr

Gendarmerie Nationale

Escadron Départemental de Sécurité Routière
Brigade de Prévention de la Délinquance Juvenile

Direction Départementale de la Sécurité Publique

État-Major

Direction des services départementaux de l'Education Nationale

Correspondant Départemental Sécurité

<http://dsden02.ac-amiens.fr/>

Direction Départementale des Territoires

Observatoire Départemental et Coordination Sécurité Routière

*Retrouvez de nombreuses informations
et les dernières campagnes de la Sécurité Routière
sur internet : www.securiteroutiere.gouv.fr*