

# La Sécurité Routière dans l'Aisne

## Tableau de bord mensuel

**Mai 2019**

### Données de l'observatoire départemental

	2019	2018	Variation 2018/2019	Aisne	National
<b>Accidents</b>	<b>17</b>	<b>16</b>	<b>+1</b>	<b>+6,3%</b>	<b>-4,7%</b>
<b>Tués</b>	<b>3</b>	<b>1</b>	<b>+2</b>	<b>+200,0%</b>	<b>-7,5%</b>
<b>Blessés</b>	<b>17</b>	<b>23</b>	<b>-6</b>	<b>-26,1%</b>	<b>-6,9%</b>

	Aisne	France
<b>Indice de gravité</b>	<b>17,6</b>	<b>5,34</b>

### LES PRINCIPALES CAUSES

	Accidents corporels	%
<b>Vitesse</b>	<b>5</b>	<b>29,4</b>
<b>Imprudence</b>	<b>5</b>	<b>29,4</b>
<b>Refus de priorité</b>	<b>3</b>	<b>17,6</b>

	Accidents Mortels	%
<b>Changement de file</b>	<b>1</b>	<b>50,0</b>
<b>Indéterminée</b>	<b>1</b>	<b>50,0</b>

#### Analyse du mois :

Sur les routes axonaises, les accidents mortels du mois de Mai sont :

- Le 18 mai à 04:15 : un VL circule sur le D1 en direction de Château -Thierry, pour une raison indéterminée, le VL vient percuter le VL venant en face. (indéterminée – conducteur VL 24 ans décédée et passager VL 32 ans décédé).
- Le 27 mai à 19:29 : choc frontal entre 2 Véhicules suite au déportement de l'une d'elles. (vitesse – le conducteur du VL 59 ans décédé).

#### Focus sur les causes d'accidentalité dans le département pour le mois de Mai :

- **L'imprudence et la vitesse ont été la cause de : 10 accidents corporels**  
- bilan : **10 blessés.**
- **Le refus de priorité représente lui : 3 accidents corporels**  
- bilan : **3 blessés.**

**Les motos** ont été impliquées dans **8 accidents corporels** bilan **8 blessés.**

## **LES LOCALISATIONS**

<b>Accidents corporels</b>	<b>Hors agglo.</b>	<b>En Agglo.</b>
<b>Autoroutes</b>	<b>3</b>	
<b>RN</b>	<b>0</b>	<b>0</b>
<b>RD</b>	<b>6</b>	<b>0</b>
<b>VC</b>	<b>1</b>	<b>4</b>

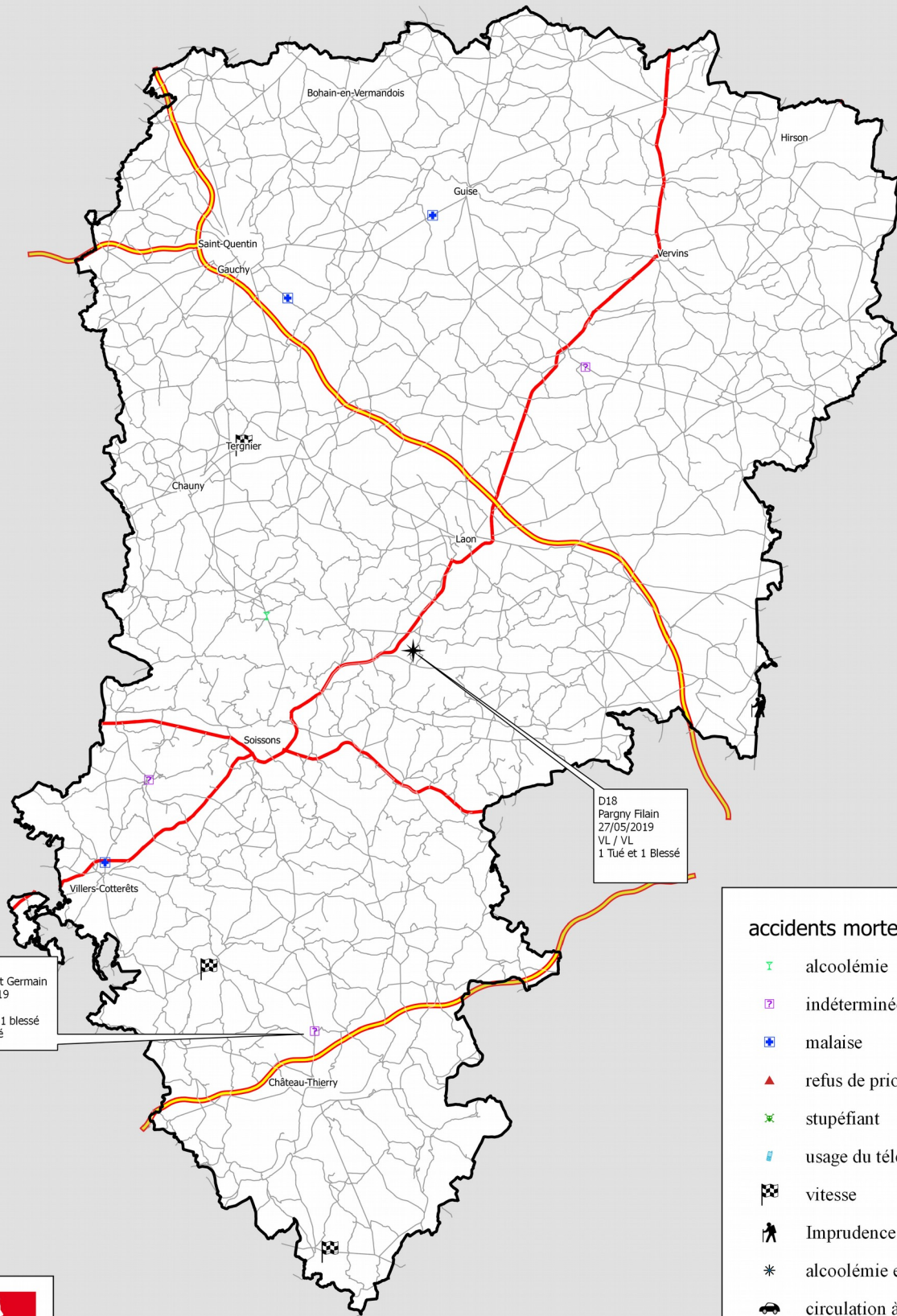
<b>Accidents mortels</b>	<b>Hors agglo.</b>	<b>En Agglo.</b>
<b>Autoroutes</b>	<b>0</b>	
<b>RN</b>	<b>0</b>	<b>0</b>
<b>RD</b>	<b>2</b>	<b>0</b>
<b>VC</b>	<b>0</b>	<b>0</b>

Validation des chiffres du mois précédent : 17 accidents corporels, 2 tués et 24 Blessés dont 11 BH définitifs

**Sources: Remontées rapides des Forces de l'Ordre - Données non consolidées.**

# ACCIDENTS MORTELS DANS L' AISNE

## en 2019



D1  
Bèzu Saint Germain  
18/05/2019  
VL / VL  
2 Tués et 1 blessé  
hospitalisé

D18  
Pargny Filain  
27/05/2019  
VL / VL  
1 Tué et 1 Blessé

- accidents mortels**
- alcoolémie
  - indéterminée
  - malaise
  - refus de priorité
  - stupéfiant
  - usage du téléphone
  - vitesse
  - Imprudence
  - alcoolémie et stupéfiant
  - circulation à gauche
  - manœuvre dangereuse



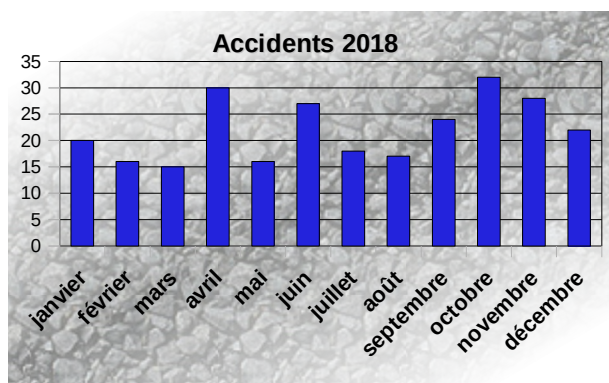
Direction Départementale des Territoires de l'Aisne  
Source : Service SRTER  
Cartographie : SUT/CT - PL  
© BDCarto-IGN  
Date : 28/02/19



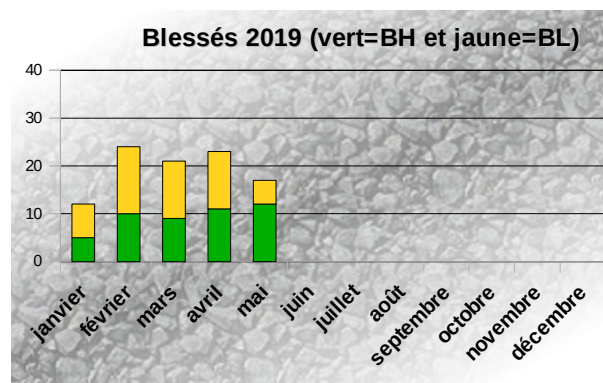
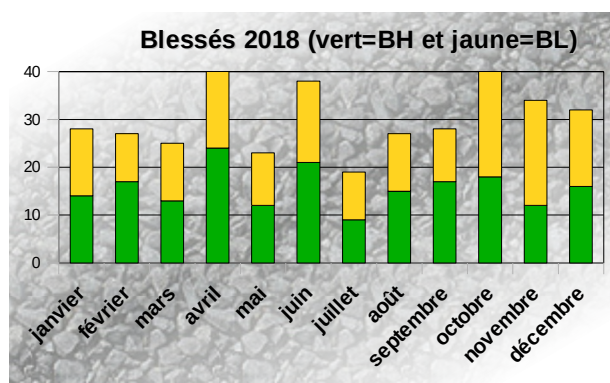
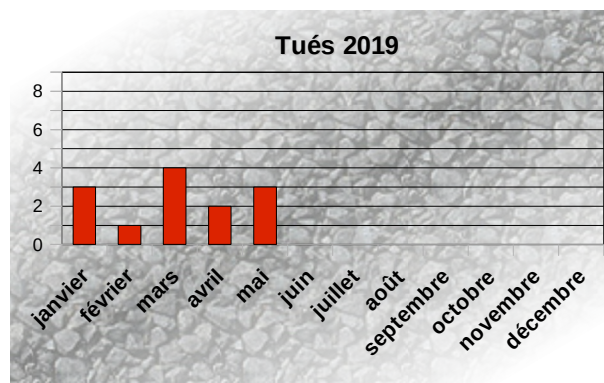
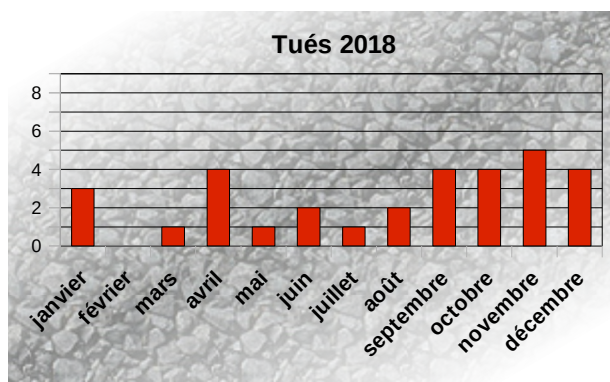
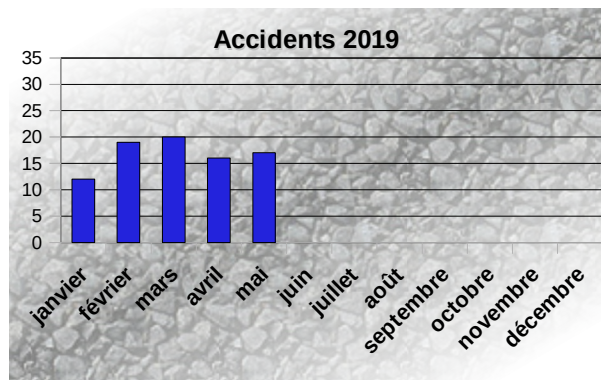
## Bilan depuis le début de l'année

	2019	2018	Variation 2018/2019	Aisne	National
<b>Accidents</b>	<b>84</b>	<b>97</b>	<b>-13</b>	<b>-13,4%</b>	<b>+2,4%</b>
<b>Tués</b>	<b>13</b>	<b>9</b>	<b>+4</b>	<b>+44,4%</b>	<b>-0,7%</b>
<b>Blessés</b>	<b>97</b>	<b>150</b>	<b>-53</b>	<b>-35,3%</b>	<b>+1,5%</b>

Bilans mensuels 2018



Bilans mensuels 2019



## Bilan de Janvier 2019 à Mai 2019

Bilan: 84 Accidents corporels (dont 12 mortels) - 13 Tués - 97 Blessés

**Indice de gravité = 16,0 (France= 5,67 )**

### Principales causes des accidents corporels

Refus de priorité	Vitesse	Imprudence
20 soit 23,8%	18 soit 21,4 %	15 soit 17,9 %

### Principales causes des accidents mortels

Malaise	Vitesse	Indéterminée
3 soit 25 % bilan : 3 tués	3 soit 25 % bilan : 3 tués	2 soit 16,7 % bilan : 3 tués

### Localisation des accidents corporels

Type	Nombre	Hors agglomération	En agglomération
Autoroutes	3	3	
Routes nationales	8	7	1
Routes départementales	45	33	12
Voiries communales	25	6	19

### Localisation des accidents mortels

Type	Nombre	Hors agglomération	En agglomération
Autoroutes	0	0	
Routes nationales	0	0	0
Routes départementales	10	8	2
Voiries communales	2	1	1

	Hors agglomération		En agglomération	
Accidents corporels	49	soit 60,5%	32	soit 39,5%
Accidents mortels	9	soit 75,0%	3	soit 25,0%

## Usagers impliqués dans les accidents corporels

	Véhicules Légers	2 roues (vélos / cyclos)	Piétons	Motos	Poids-lourds	Tracteurs	Transports en commun	Autre
Accidents corporels	90	3	8	33	6	1	0	2
Accidents mortels	15	1	1	4	2	0	0	0

## Principales collisions dans les accidents corporels

<b>VL contre VL</b>	<b>VL contre 2 Roues</b>	<b>VL seul</b>
20 soit 23,8%	15 soit 17,9%	15 soit 17,9%

## Principales collisions dans les accidents mortels

<b>VL seul</b>	<b>VL contre VL</b>	<b>VL contre PL</b>
3 soit 25% Bilan: 3 tués	2 soit 16,7% Bilan: 3 tués	2 soit 16,7% Bilan: 2 tués

## Quand se produisent principalement les accidents corporels ?

<b>Mars 2019</b>	<b>Février 2019</b>	<b>Mai 2019</b>
20 soit 23,8%	19 soit 22,6%	17 soit 20,2%

Le mois le plus mortel: Mars 2019 avec 4 tués.

<b>Vendredi</b>	<b>Jeudi</b>	<b>Samedi</b>
16 soit 19%	15 soit 17,9%	14 soit 16,7%

Les jour les plus meurtriers sont le mardi et le samedi (3 tués)

## Répartition par jour et par tranches horaires des accidents corporels

Pour les accidents corporels, le vendredi et le jeudi sont les jours les plus accidentogènes. Il n'y a pas de tranches horaires spécifiques, triste constat.

Pour les accidents mortels, la tranche horaire accidentogène s'étend de 08 à 12 heures du mercredi au samedi, et de 16h à 20 heures du lundi au mercredi.

Ce tableau de bord est réalisé par l'observatoire de la sécurité routière de l'Aisne

**Conseil Départemental**

Direction de la Voirie Départementale  
[www.aisne.com](http://www.aisne.com)

**Site des services de l'État dans l'Aisne**

Service départemental de la communication interministérielle  
[www.aisne.gouv.fr](http://www.aisne.gouv.fr)

**Gendarmerie Nationale**

Escadron Départemental de Sécurité Routière  
Brigade de Prévention de la Délinquance Juvénile

**Direction Départementale de la Sécurité Publique**

État-Major

**Direction des services départementaux de l'Education Nationale**

Correspondant Départemental Sécurité  
<http://dsden02.ac-amiens.fr/>

**Direction Départementale des Territoires**

Observatoire Départemental et Coordination Sécurité Routière

*Retrouvez de nombreuses informations  
et les dernières campagnes de la Sécurité Routière  
sur internet : [www.securiteroutiere.gouv.fr](http://www.securiteroutiere.gouv.fr)*