

La Sécurité Routière dans l'Aisne

Tableau de bord mensuel

Juillet 2019

Données de l'observatoire départemental

	2019	2018	Variation 2018/2019	Aisne	National
Accidents	16	18	-2	-11,1%	+4,4%
Tués	3	1	+2	+200,0%	0,0%
Blessés	22	19	+3	+15,8%	+3,4%

	Aisne	France
Indice de gravité	18,75	6,21

LES PRINCIPALES CAUSES

	Accidents corporels	%
Vitesse	5	31,3
Imprudence	4	25,0
Refus de priorité	3	18,8

	Accidents Mortels	%
Refus de priorité	1	33,3
Vitesse	1	33,3
Indéterminée	1	33,3

Analyse du mois :

Lourd bilan sur les routes axonaises, les accidents mortels du mois de **juillet** sont :

- Le 03 juillet à 09:15 : un VLa circule sur la D77, celui-ci ne respecte pas le cédez le passage et vient percuter un VLb qui circule sur la D1029. (refus de priorité – conducteur VLb 25 ans décédé).

- Le 22 juillet à 19:00 : Une moto roule sur la route étroite D167, se déporte et vient percuter un vl qui arrive en face. (Vitesse – le conducteur de la moto 24 ans décédé).

- Le 30 juillet à 07:45 : Un cycliste vient percuter un PL. (Cause indéterminée – le cycliste 69 ans décédé).

Focus sur les causes d'accidentalité dans le département pour le mois de Juillet :

- **L'alcoolémie a été la cause de : 1** accident corporel
- bilan : **3** blessés.

- **L'imprudence représente : 4** accidents corporels
- bilan : **6** blessés.

Les motos ont été impliquées dans **4** accidents corporels bilan **1 tué** et **3** blessés.

LES LOCALISATIONS

Accidents corporels	Hors aggro.	En Agglo.
Autoroutes	0	
RN	2	0
RD	9	3
VC	0	2

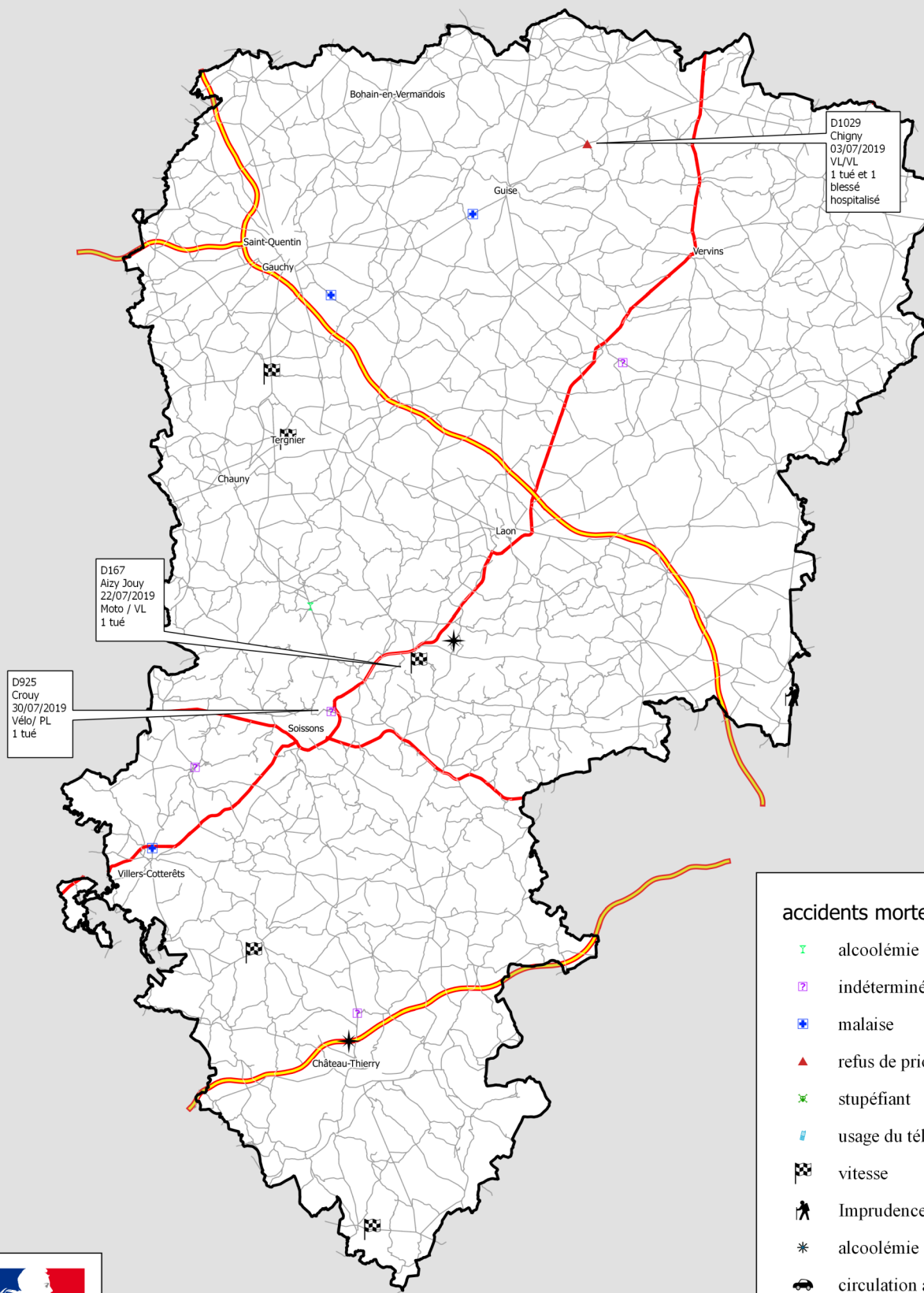
Accidents mortels	Hors aggro.	En Agglo.
Autoroutes	0	
RN	0	0
RD	2	1
VC	0	0

Validation des chiffres du mois précédent : 16 accidents corporels, 2 tués et 23 Blessés dont 13 BH définitifs

Sources: Remontées rapides des Forces de l'Ordre - Données non consolidées.

ACCIDENTS MORTELS DANS L' AISNE

en 2019



D1029
Chigny
03/07/2019
VL/VL
1 tué et 1
blessé
hospitalisé

D167
Aizy Jouy
22/07/2019
Moto / VL
1 tué

D925
Crouy
30/07/2019
Vélo/ PL
1 tué

- accidents mortels**
- alcoolémie
 - indéterminée
 - malaise
 - refus de priorité
 - stupéfiant
 - usage du téléphone
 - vitesse
 - Imprudence
 - alcoolémie et stupéfiant
 - circulation à gauche
 - manœuvre dangereuse



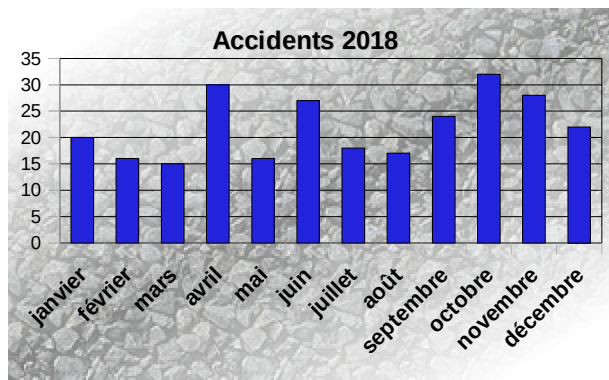
Direction Départementale des Territoires de l'Aisne
Source : Service SRTER
Cartographie : SUT/CT - PL
© BDCaro-IGN
Date : 28/02/19



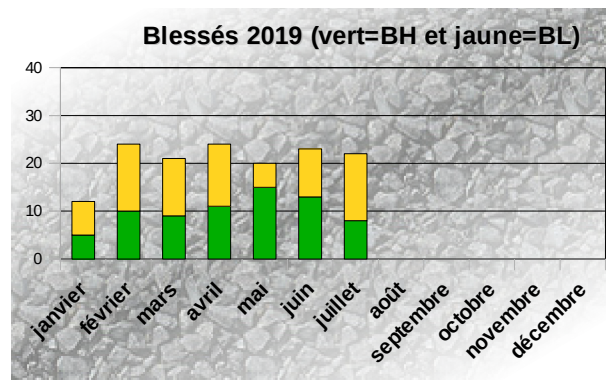
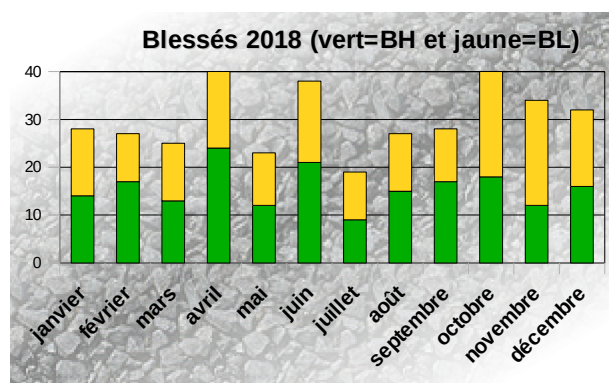
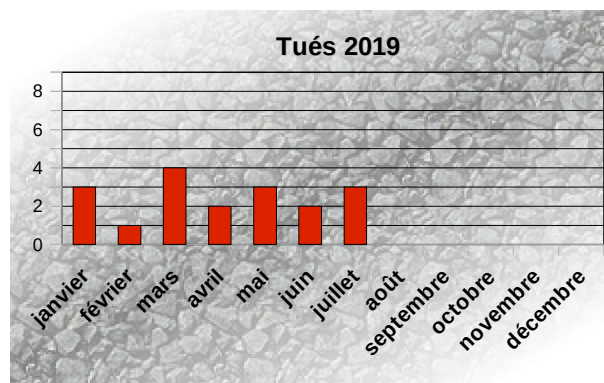
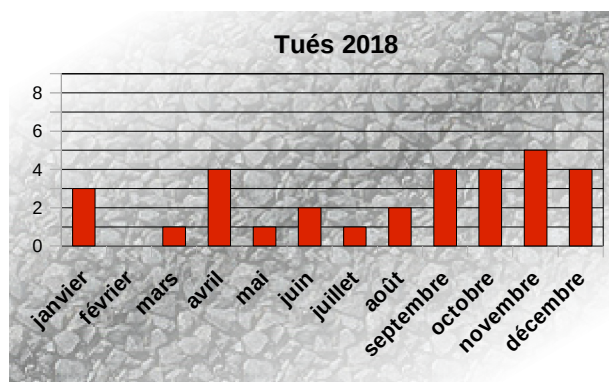
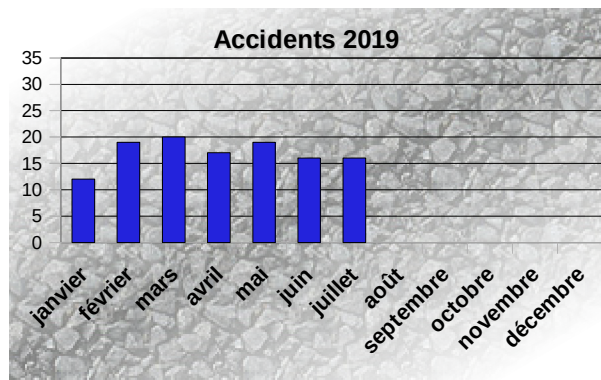
Bilan depuis le début de l'année

	2019	2018	Variation 2018/2019	Aisne	National
Accidents	119	142	-23	-16,2%	+1,3%
Tués	18	12	+6	+50,0%	-0,5%
Blessés	146	207	-61	-29,5%	+1,3%

Bilans mensuels 2018



Bilans mensuels 2019



Bilan de Janvier 2019 à Juillet 2019

Bilan: 119 Accidents corporels (dont 17 mortels) - 18 Tués - 146 Blessés

Indice de gravité = 15,1 (France= 5,76)

Principales causes des accidents corporels

Vitesse	Refus de priorité	Imprudence
30 soit 25,2%	26 soit 21,8 %	25 soit 21,1 %

Principales causes des accidents mortels

Vitesse	Malaise	Indéterminée
5 soit 29,4 % bilan : 5 tués	3 soit 17,6 % bilan : 3 tués	3 soit 17,6 % bilan : 4 tués

Localisation des accidents corporels

Type	Nombre	Hors agglomération	En agglomération
Autoroutes	6	6	
Routes nationales	12	11	1
Routes départementales	67	49	18
Voiries communales	34	7	27

Localisation des accidents mortels

Type	Nombre	Hors agglomération	En agglomération
Autoroutes	1	1	
Routes nationales	0	0	0
Routes départementales	14	11	3
Voiries communales	2	1	1

	Hors agglomération		En agglomération	
Accidents corporels	73	soit 61,3%	46	soit 38,7%
Accidents mortels	13	soit 76,5%	4	soit 23,5%

Usagers impliqués dans les accidents corporels

	Véhicules Légers	2 roues (vélos / cyclos)	Piétons	Motos	Poids-lourds	Tracteurs	Transports en commun	Autre
Accidents corporels	173	4	11	53	11	1	0	1
Accidents mortels	27	1	1	7	3	0	0	0

Principales collisions dans les accidents corporels

VL contre VL	VL contre 2 Roues	VL seul
29 soit 24,4%	23 soit 19,3%	20 soit 16,8%

Principales collisions dans les accidents mortels

VL contre VL	VL seul	VL contre PL
4 soit 23,5% Bilan: 5 tués	3 soit 17,6% Bilan: 3 tués	2 soit 11,8% Bilan: 2 tués

Quand se produisent principalement les accidents corporels ?

Mars 2019	Mai 2019	Février 2019
20 soit 16,8%	19 soit 16,0%	19 soit 16,0%

Le mois le plus mortel: Mars 2019 avec 4 tués.

Vendredi	Samedi	Mardi
22 soit 18,5%	21 soit 17,6%	19 soit 16,0%

Le jour le plus meurtrier est le samedi (4 tués)

Répartition par jour et par tranches horaires des accidents corporels

Pour les accidents corporels, le vendredi et le samedi sont les jours les plus accidentogènes. Il n'y a pas de tranches horaires spécifiques, triste constat.

Pour les accidents mortels, la tranche horaire accidentogène : le mardi et le samedi après 20h.

Ce tableau de bord est réalisé par l'observatoire de la sécurité routière de l'Aisne

Conseil Départemental

Direction de la Voirie Départementale
www.aisne.com

Site des services de l'État dans l'Aisne

Service départemental de la communication interministérielle
www.aisne.gouv.fr

Gendarmerie Nationale

Escadron Départemental de Sécurité Routière
Brigade de Prévention de la Délinquance Juvénile

Direction Départementale de la Sécurité Publique

État-Major

Direction des services départementaux de l'Éducation Nationale

Correspondant Départemental Sécurité
<http://dsden02.ac-amiens.fr/>

Direction Départementale des Territoires

Observatoire Départemental et Coordination Sécurité Routière

*Retrouvez de nombreuses informations
et les dernières campagnes de la Sécurité Routière
sur internet : www.securiteroutiere.gouv.fr*