

# La Sécurité Routière dans l'Aisne

## Tableau de bord mensuel

**Août 2019**

### Données de l'observatoire départemental

	2019	2018	Variation 2018/2019	Aisne	National
<b>Accidents</b>	<b>26</b>	<b>17</b>	<b>+9</b>	<b>+52,9%</b>	<b>+3,8%</b>
<b>Tués</b>	<b>4</b>	<b>2</b>	<b>+2</b>	<b>+100,0%</b>	<b>+17,9%</b>
<b>Blessés</b>	<b>25</b>	<b>27</b>	<b>-2</b>	<b>-7,4%</b>	<b>+4,5%</b>

	Aisne	France
<b>Indice de gravité</b>	<b>15,38</b>	<b>6,72</b>

### LES PRINCIPALES CAUSES

	Accidents corporels	%
<b>Imprudence</b>	<b>6</b>	<b>23,1</b>
<b>Vitesse</b>	<b>5</b>	<b>19,2</b>
<b>Refus de priorité</b>	<b>4</b>	<b>15,4</b>

	Accidents Mortels	%
<b>Vitesse</b>	<b>1</b>	<b>33,3</b>
<b>Refus de priorité</b>	<b>1</b>	<b>33,3</b>
<b>Indéterminée</b>	<b>1</b>	<b>33,3</b>

#### Analyse du mois :

La courbe de la mortalité routière sur les routes axonaises repart à la hausse.  
Les accidents mortels du mois d'**Août** sont :

- Le 1<sup>er</sup> août à 18:10 : un cycliste non casqué refuse la priorité à un stop à un autre cycliste casqué dans l'agglomération de Bohain-en-vermandois. (refus de priorité /alcoolémie- cycliste non caqué 32 ans décédé).
- Le 10 août à 02:00 : Le conducteur d'un VL quitte la D1( à hauteur d'Essigny le grand) pour une raison indéterminée, vient percuter un panneau de signalisation avant de faire plusieurs tonneaux. (Indéterminée – le conducteur du VL 58 ans décédé).
- Le 22 août à 17:25 : VU(a) effectue un dépassement par la gauche et vient percuter un VL(b) à grande vitesse, le VL(b) décolle de la chaussée et s'embrase. (Vitesse – la conductrice du VL(b) 54 ans décédée et la passagère du VL (b) 12 ans).

#### Focus sur les causes d'accidentalité dans le département pour le mois d'août :

- **L'alcoolémie a été la cause de : 3 accidents corporels**  
- bilan : **3 blessés.**
- **L'imprudence représente : 6 accidents corporels**  
- bilan : **7 blessés.**

## LES LOCALISATIONS

Accidents corporels	Hors agglo.	En Agglo.
Autoroutes	3	
RN	1	0
RD	8	3
VC	2	9

Accidents mortels	Hors agglo.	En Agglo.
Autoroutes	0	
RN	0	0
RD	2	1
VC	0	0

Validation des chiffres du mois précédent : 16 accidents corporels, 3 tués et 20 Blessés dont 9 BH définitifs

**Sources: Remontées rapides des Forces de l'Ordre - Données non consolidées.**

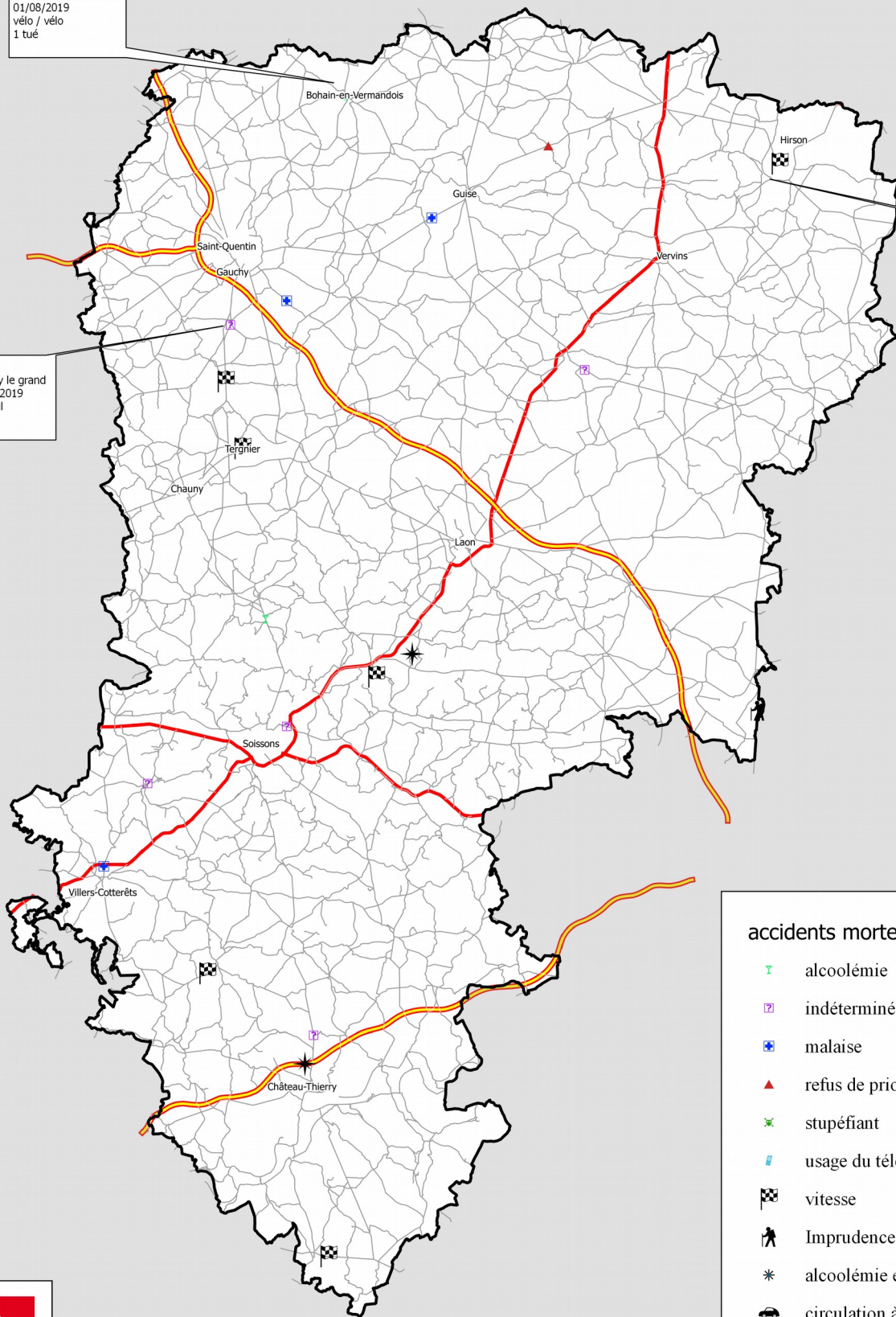
# ACCIDENTS MORTELS DANS L' AISNE

## en 2019

D8  
Bohain en vermandois  
01/08/2019  
vélo / vélo  
1 tué

D1  
Essigny le grand  
10/08/2019  
VL Seul  
1 tué

D3050  
Hirson  
22/08/2019  
VU / VL  
2 tués



### accidents mortels

- alcoolémie
- indéterminée
- malaise
- refus de priorité
- stupéfiant
- usage du téléphone
- vitesse
- Imprudence
- alcoolémie et stupéfiant
- circulation à gauche
- manœuvre dangereuse



Direction Départementale des Territoires de l'Aisne  
Source : Service SRTER  
Cartographie : SUT/CT - PL  
© BDCarto-IGN  
Date : 28/02/19

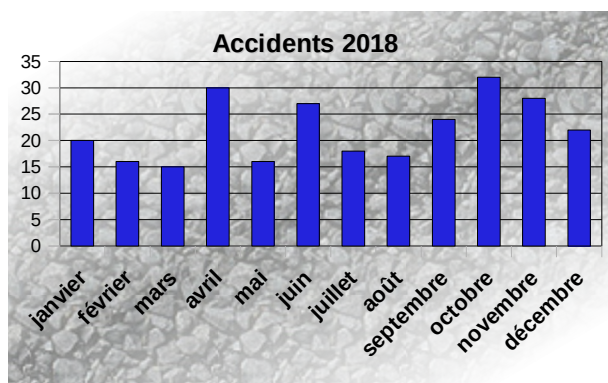




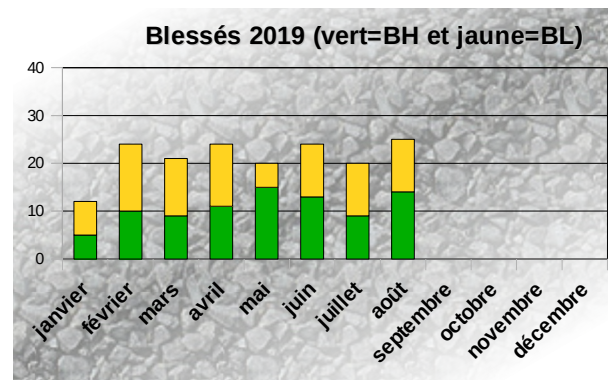
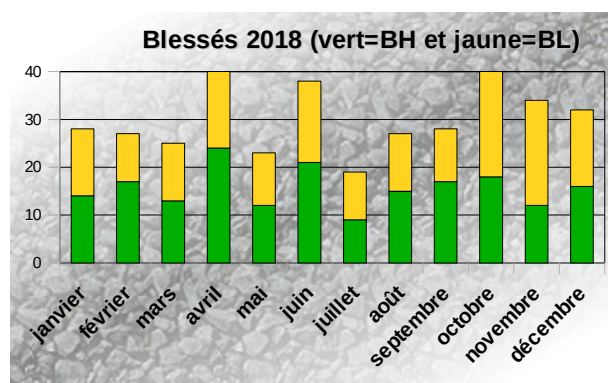
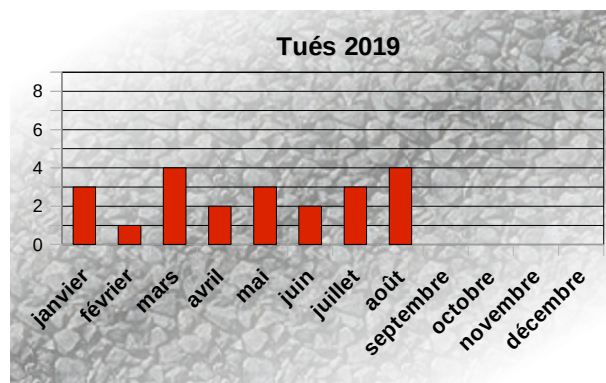
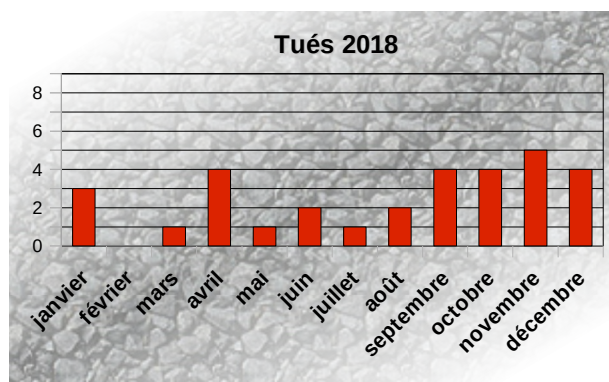
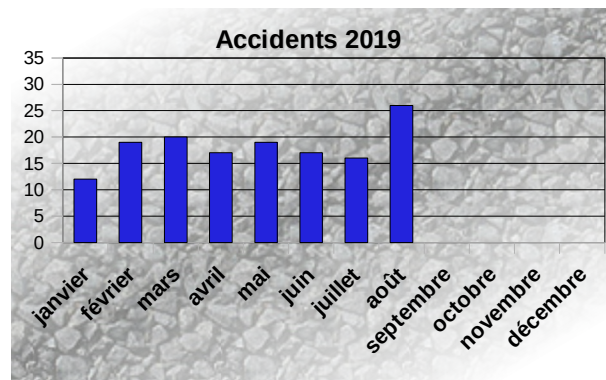
## Bilan depuis le début de l'année

	2019	2018	Variation 2018/2019	Aisne	National
<b>Accidents</b>	<b>146</b>	<b>159</b>	<b>-13</b>	<b>-8,2%</b>	<b>+1,6%</b>
<b>Tués</b>	<b>22</b>	<b>14</b>	<b>+8</b>	<b>+57,1%</b>	<b>+1,7%</b>
<b>Blessés</b>	<b>170</b>	<b>234</b>	<b>-64</b>	<b>-27,4%</b>	<b>+1,7%</b>

Bilans mensuels 2018



Bilans mensuels 2019



## Bilan de Janvier 2019 à Août 2019

Bilan: 146 Accidents corporels (dont 20 mortels) - 22 Tués - 170 Blessés

**Indice de gravité = 15,1 (France= 5,87 )**

### Principales causes des accidents corporels

Vitesse	Imprudence	Refus de priorité
35 soit 23,9%	31 soit 21,2 %	30 soit 20,5 %

### Principales causes des accidents mortels

Vitesse	Indéterminée	Malaise
6 soit 30 % bilan : 7 tués	4 soit 20 % bilan : 5 tués	3 soit 15 % bilan : 3 tués

### Localisation des accidents corporels

Type	Nombre	Hors agglomération	En agglomération
Autoroutes	9	9	
Routes nationales	13	12	1
Routes départementales	79	57	22
Voiries communales	45	9	36

### Localisation des accidents mortels

Type	Nombre	Hors agglomération	En agglomération
Autoroutes	1	1	
Routes nationales	0	0	0
Routes départementales	17	13	4
Voiries communales	2	1	1

	Hors agglomération	En agglomération
Accidents corporels	87	59
Accidents mortels	15	5

## Usagers impliqués dans les accidents corporels

	Véhicules Légers	2 roues (vélos / cyclos)	Piétons	Motos	Poids-lourds	Tracteurs	Transports en commun	Autre
Accidents corporels	201	7	13	68	12	1	0	1
Accidents mortels	31	3	1	7	3	0	0	0

## Principales collisions dans les accidents corporels

<b>VL contre VL</b>	<b>VL seul</b>	<b>VL contre 2 Roues</b>
32 soit 21,9%	26 soit 17,8%	23 soit 15,8%

## Principales collisions dans les accidents mortels

<b>VL seul</b>	<b>VL contre VL</b>	<b>2 roues contre 2 roues</b>
4 soit 20% Bilan: 4 tués	4 soit 20% Bilan: 5 tués	2 soit 10% Bilan: 2 tués

## Quand se produisent principalement les accidents corporels ?

<b>Août 2019</b>	<b>Mars 2019</b>	<b>Mai 2019</b>
26 soit 17,8%	20 soit 13,7%	19 soit 13,0%

Les mois les plus mortels: Mars et Août 2019 avec 4 tués/mois.

<b>Samedi</b>	<b>Vendredi</b>	<b>Jeudi</b>
28 soit 19,2%	27 soit 18,5%	22 soit 15,1%

Le jour le plus meurtrier est le samedi (6 tués)

## Répartition par jour et par tranches horaires des accidents corporels

Pour les accidents corporels, le jeudi, le vendredi et le samedi sont les jours les plus accidentogènes.

La tranche horaire pour :

Le jeudi : de 16h à 20h,

Le vendredi : après l'heure du midi jusque 20h,

Le samedi : après l'heure du midi jusqu'en soirée.

Pour les accidents mortels, la tranche horaire accidentogène : le mardi et le samedi après 16h jusque dans la nuit.

Ce tableau de bord est réalisé par l'observatoire de la sécurité routière de l'Aisne

**Conseil Départemental**

Direction de la Voirie Départementale  
[www.aisne.com](http://www.aisne.com)

**Site des services de l'État dans l'Aisne**

Service départemental de la communication interministérielle  
[www.aisne.gouv.fr](http://www.aisne.gouv.fr)

**Gendarmerie Nationale**

Escadron Départemental de Sécurité Routière  
Brigade de Prévention de la Délinquance Juvénile

**Direction Départementale de la Sécurité Publique**

État-Major

**Direction des services départementaux de l'Éducation Nationale**

Correspondant Départemental Sécurité  
<http://dsden02.ac-amiens.fr/>

**Direction Départementale des Territoires**

Observatoire Départemental et Coordination Sécurité Routière

*Retrouvez de nombreuses informations  
et les dernières campagnes de la Sécurité Routière  
sur internet : [www.securiteroutiere.gouv.fr](http://www.securiteroutiere.gouv.fr)*