

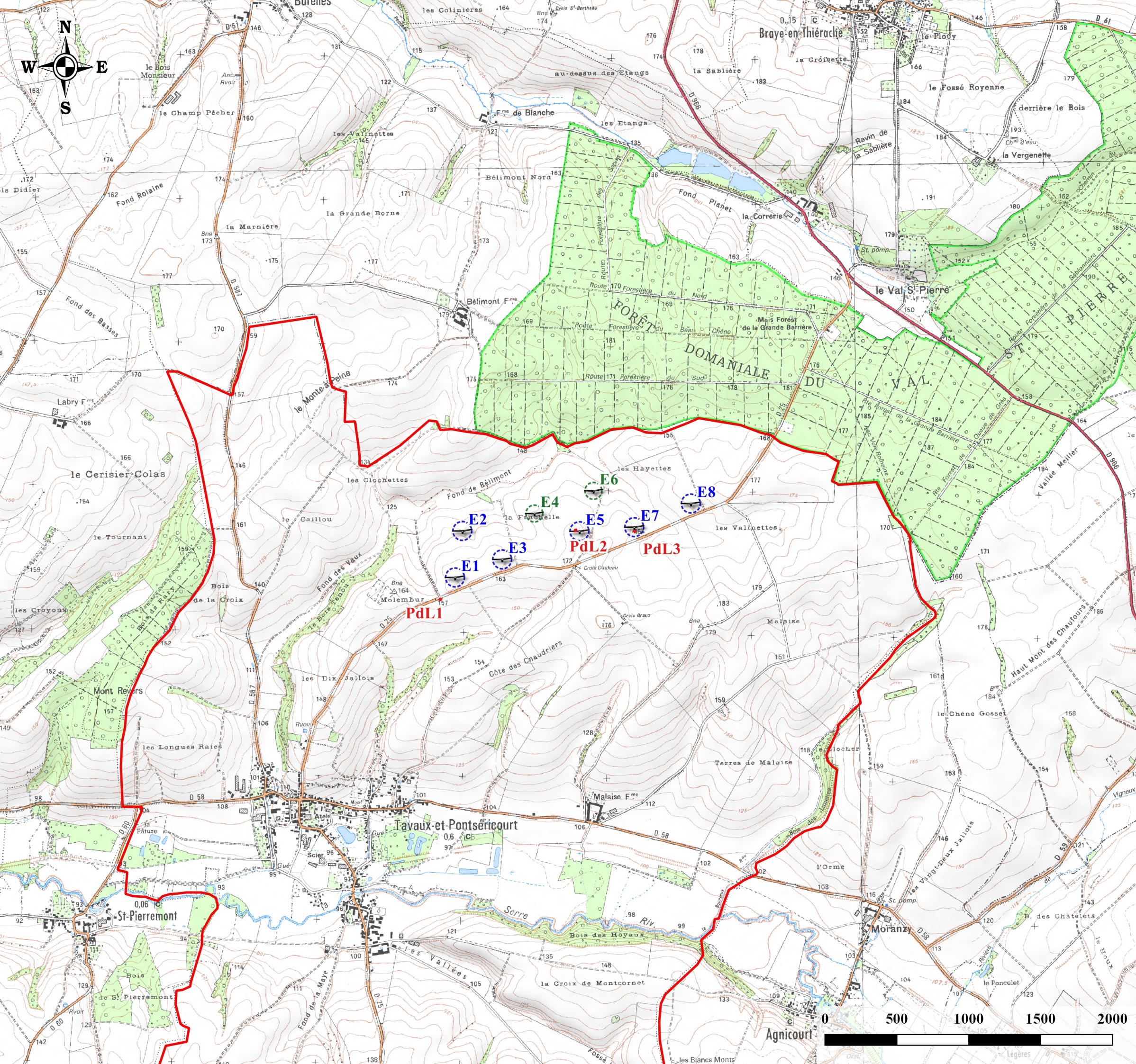
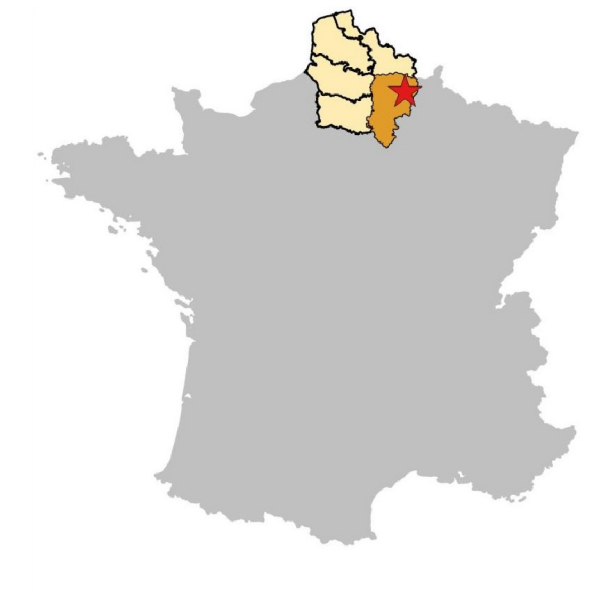
Plan de situation

Echelle : 1 / 25 000e
Format A3



Sources : IGN 25®, H2air
Copie et reproduction interdites

Juin 2018



Entité	Coordonnées en Lambert 93			Hauteur totale de l'entité (Côte NGF en m)
	X (m)	Y (m)	Z (m) (Côte NGF au niveau du sol)	
E1	766 185	6 960 990	164 m	349,5 m
E2	766 226	6 961 310	148 m	333,5 m
E3	766 514	6 961 114	167 m	352,5 m
E4	766 738	6 961 433	159 m	337,3 m
E5	767 050	6 961 311	168 m	353,5 m
E6	767 147	6 961 592	156 m	334,3 m
E7	767 433	6 961 336	158 m	343,5 m
E8	767 826	6 961 501	167 m	352,5 m

Légende

- Eoliennes
- Zone de surplomb - Modèle N131 (65,5 m)
- Zone de surplomb - Modèle N117 (58,5 m)
- Poste de livraison
- Commune de Tavaux-et-Pontséricourt
- Localisation du projet

