

# Aisne

## Baromètre du mois de Novembre 2023

Document actualisé le 02/02/2024 09:31:44

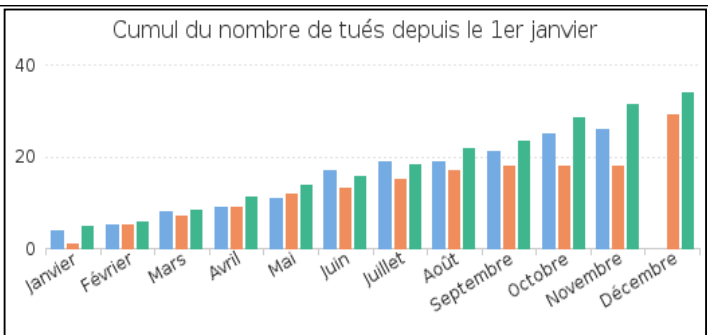
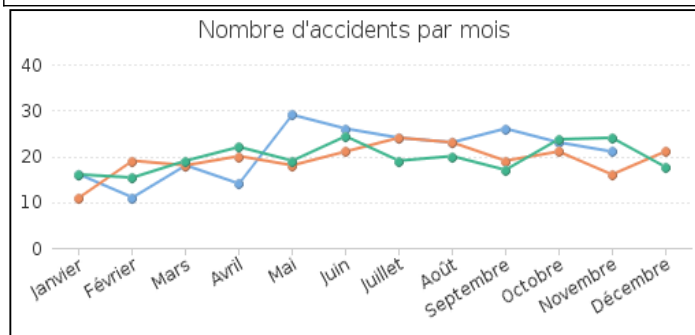
21 Accidents
1 Tués
24 Blessés

Les années 2020 et 2021 (hormis pour les données de cumul sur les 12 derniers mois) ne figurent pas dans ce baromètre en raison des restrictions de déplacements liées à la crise sanitaire.

Source : ONISR - séries labellisées. Données relatives aux accidents corporels enregistrés par les forces de l'ordre. Les données 2017 à 2021 sont définitives. Les données 2022 sont quasi-définitives et 2023 sont provisoires. Les moyennes 2017-2019 sont arrondies à l'unité. Le calcul d'évolution est calculé sur les données non arrondies.

	Novembre						Cumul depuis le 1er janvier						Cumul sur les 12 derniers mois								
	2023	2022	Moy 2017-2019	2023-2022		2023-(Moy 2017-2019)		2023	2022	Moy 2017-2019	2023-2022		2023-(Moy 2017-2019)		Déc 2022 à Nov 2023	Déc 2021 à Nov 2022	Moy 2017-2019	2023-2022		2023-(Moy 2017-2019)	
				écart	%	écart	%				écart	%	écart	%				écart	%	écart	%
Accidents	21	16	24	5	31%	-3	-13%	231	210	219	21	10%	12	5%	252	226	237	26	12%	15	6%
Tués	1	0	3	1	100%	-2	-67%	26	18	31	8	44%	-5	-17%	37	23	34	14	61%	3	9%
Blessés	24	26	30	-2	-8%	-6	-20%	301	283	279	18	6%	22	8%	331	305	301	26	9%	30	10%

### Commentaires



● 2023 ● 2022 ● Moyenne 2017-2019

● 2023 ● 2022 ● Moyenne 2017-2019

Victimes (=personnes tuées ou blessées)	Novembre						Cumul depuis le 1er janvier						Cumul sur les 12 derniers mois								
	2023	2022	Moy 2017-2019	2023-2022		2023-(Moy 2017-2019)		2023	2022	Moy 2017-2019	2023-2022		2023-(Moy 2017-2019)		2023	2022	Moy 2017-2019	2023-2022		2023-(Moy 2017-2019)	
				écart	%	écart	%				écart	%	écart	%				écart	%	écart	%
Piétons	6		5			6		41	18	32			9	45	21	36		24		9	
EDPm		1				-1		9	4	5			9	9	4			5		9	
Cyclistes			1					18	11	16			7	18	13	16		5		2	
2RM	2	3	5			-1		53	53	74			0	54	54	78		0		-24	
Automobilistes	13	18	21			-5		177	180	169			-3	211	199	184		12		27	
Usagers de VU		2	1			-2		14	14	7			0	7	15	7		-1		8	
Usagers de PL	1	2				-1		4	7	3			-3	1	5	7	3		-2		2
Autres	3		1			3		11	14	9			-3	11	14	10		-3		1	
0-17 ans	5	1	5			4		45	34	50			11	50	38	56		12		-6	
18-24 ans	4	7	5			-3		85	68	63			17	92	70	68		22		24	
25-64 ans	13	17	20			-4		159	173	161			-14	184	190	172		-6		12	
65 ans et plus	3	1	3			2		38	26	36			12	42	30	39		12		3	
En agglomération	11	5	12			6		128	93	118			35	139	103	127		36		12	
Hors agglomér	13	17	16			-4		180	168	172			12	210	183	185		27		25	
Sur autoroute	1	4	4			-3		19	40	21			-21	19	42	23		-23		-4	
<b>Ensemble</b>	<b>25</b>	<b>26</b>	<b>33</b>			<b>-1</b>		<b>327</b>	<b>301</b>	<b>310</b>			<b>26</b>	<b>368</b>	<b>328</b>	<b>335</b>		<b>40</b>		<b>33</b>	

Dans le tableau ci-dessus, en cas d'absence d'information sur l'âge, le mode de déplacement ou le milieu d'une personne au moment de l'édition du baromètre, la victime est uniquement comptée dans la ligne ensemble. Par ailleurs, les victimes en EDP sans moteur sont comptées avec les piétons.

### Personnes tuées en novembre (données provisoires)

2023/11/02 Jeudi à 04:30 Un homme âgé de 55 ans se déplaçant en PL > 3,5T + remorque à Ressons-le-Long.