

ARRÊTÉ INTER-PRÉFECTORAL portant enregistrement de l'exploitation par la SCEA GRANDE JEANNE, Madame Sophie WOIMANT et Monsieur Hervé WOIMANT, d'un élevage de 190 vaches laitières et/ou mixtes et de 258 bovins à l'engraissement sur les communes de MARTIGNY (02), BANCIGNY (02) et ROCQUIGNY (08) et de l'épandage des effluents issus de cet élevage sur les communes de MARTIGNY (02), AUTREPPES (02), ERLOY (02) et ROCQUIGNY (08)

ANNEXE 1 : Plan de localisation des installations du site 1 au 1/25 000ième (Plan 1a)

ANNEXE 2 : Localisation des installations du site 1 sur planche cadastrale

ANNEXE 3 : Plan de localisation des installations du site 2 au 1/25 000ième (Plan 1b)

ANNEXE 4 : Localisation des installations du site 2 sur planche cadastrale

ANNEXE 5 : Plan de localisation des installations du site 3 au 1/25 000ième (Plan 1c)

ANNEXE 6 : Localisation des installations du site 3 sur planche cadastrale

ANNEXE 7 : Cartes d'aptitude à l'épandage au 1/25 000ième (Figure 11 & suivantes : 4 cartes)

ANNEXE 8 : Tableau récapitulatif du parcellaire d'épandage (3 pages)

ANNEXE 9 : Localisation de la station d'Hirson – Suivi de la qualité de l'air (Figure 4)

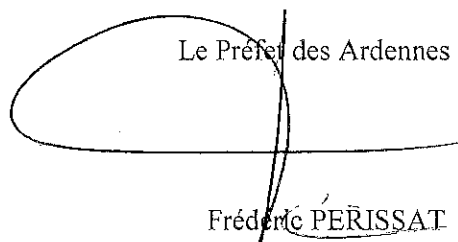
Fait à LAON, le 14 MARS 2014

Le Préfet de l'Aisne

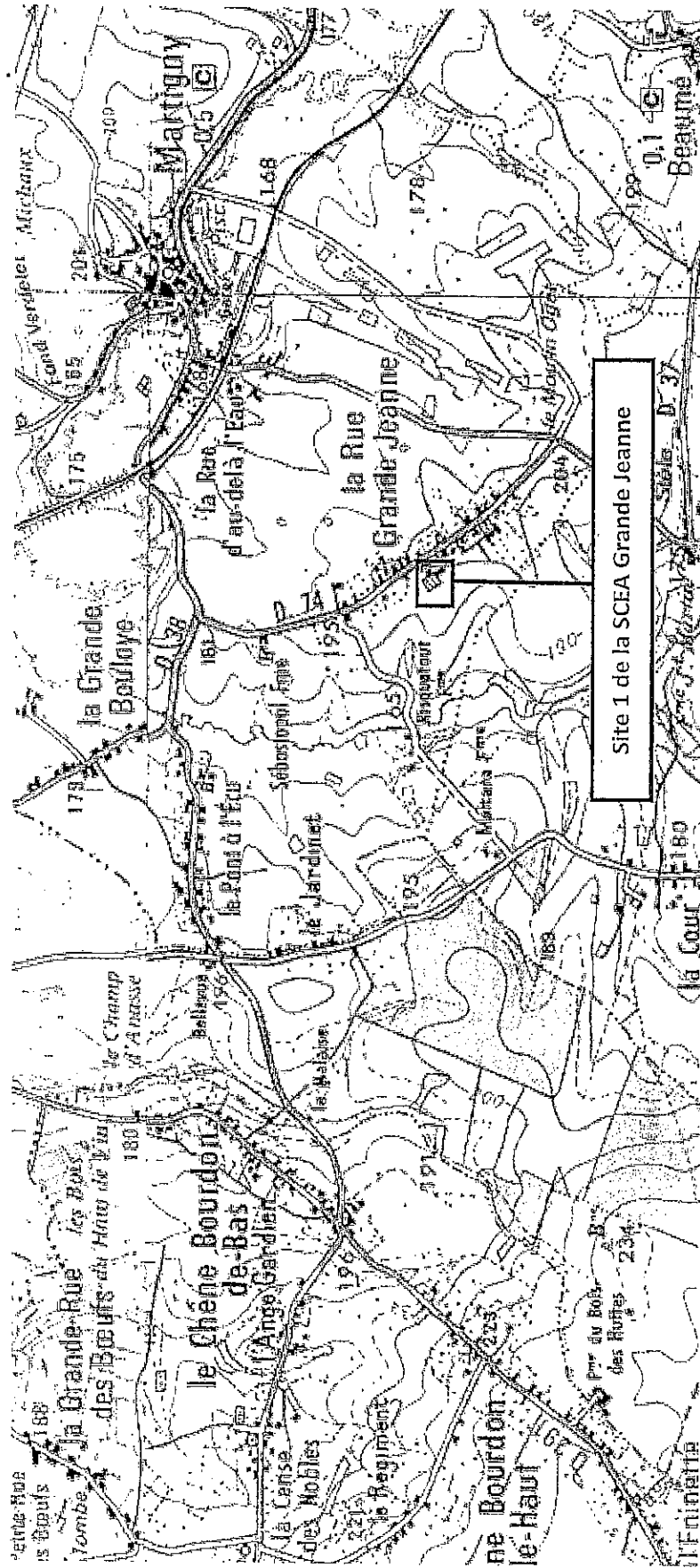

Hervé BOUCHAERT

Fait à CHARLEVILLE-MÉZIÈRES, le 14 MARS 2014

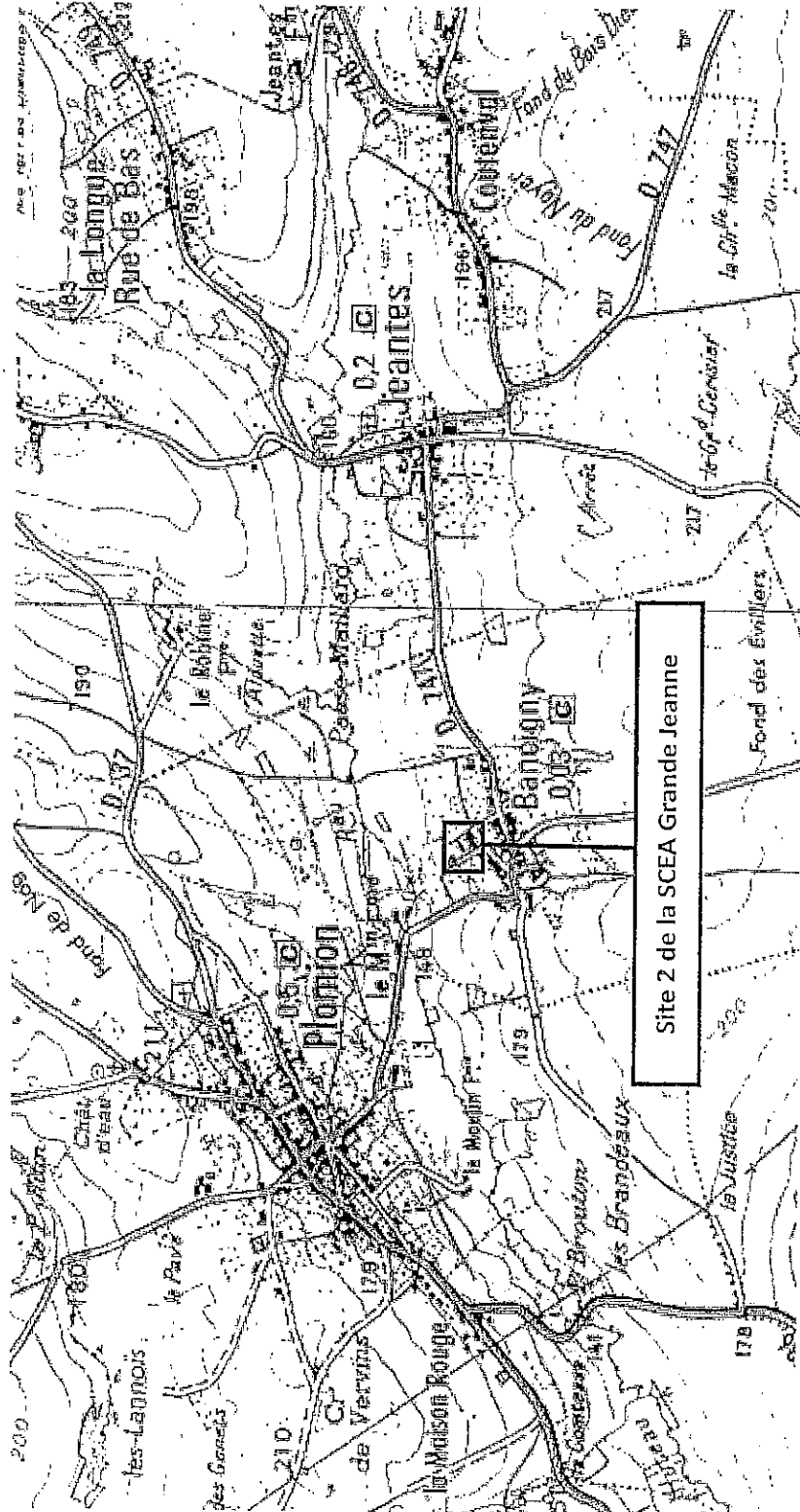
Le Préfet des Ardennes


Frédéric PÉRISSAT

Plan n°1a
Plan de localisation du site 1
Echelle 1 / 25 000^{ème}



Plan n°1b
Plan de localisation du site 2
Echelle 1 / 25 000^{ème}



ANNEE

Département :
AISNE

Commune :
BANCIGNY

DIRECTION GÉNÉRALE DES FINANCES PUBLIQUES

EXTRAIT DU PLAN CADASTRAL INFORMATISÉ

Le plan visualisé sur cet extrait est géré
par le centre des impôts foncier suivant :
HIRSON
2, rue Salvador Allende
02500 HIRSON
tél. 03 23 99 26 40 -fax 03 23 99 26 42
cdif.hirson@dgi.finances.gouv.fr

Section : ZD

Échelle d'origine : 1/2000

Échelle d'édition : 1/1000

Date d'édition : 08/03/2010
(fuseau horaire de Paris)

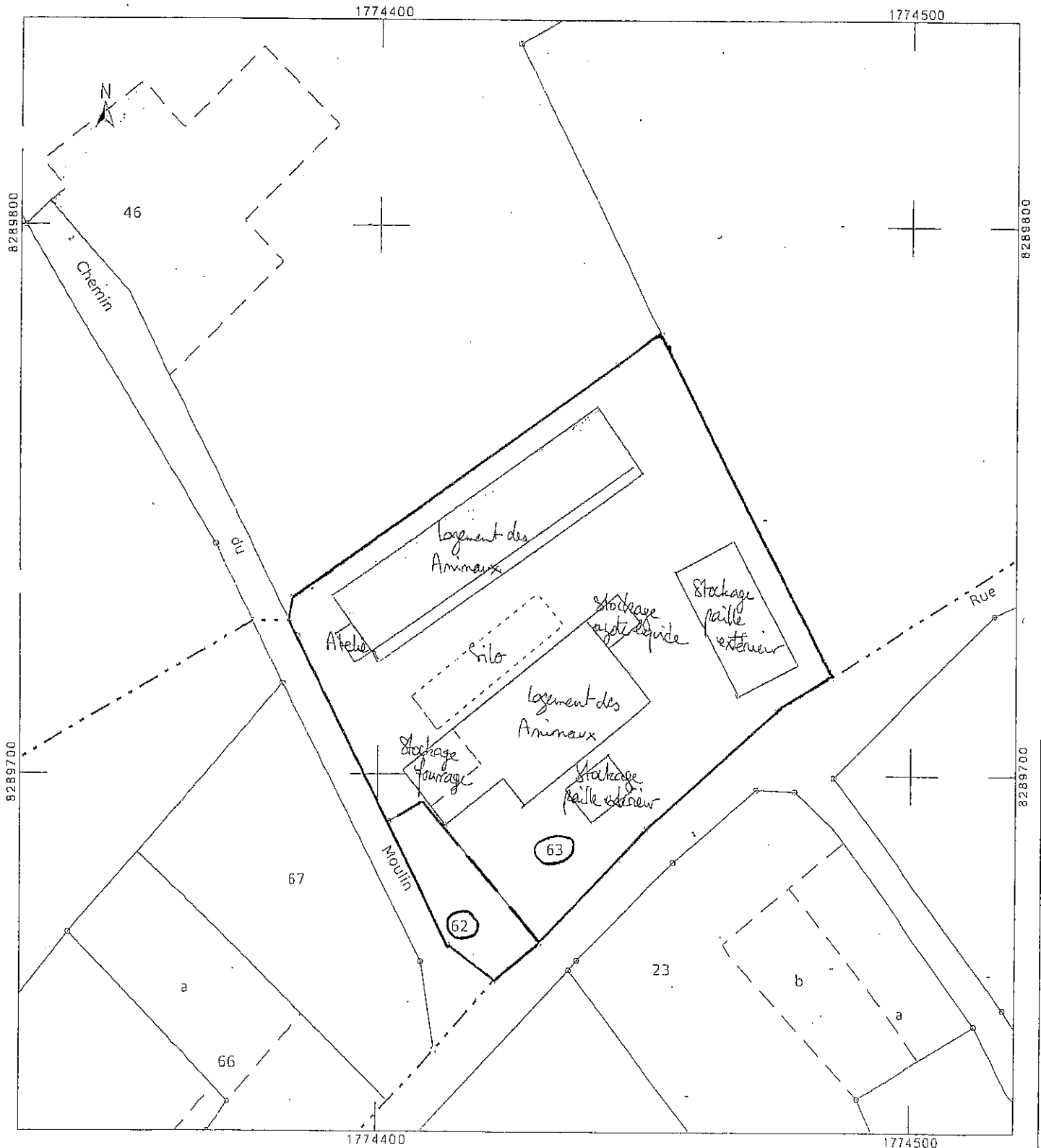
©2007 Ministère du budget, des comptes
publics et de la fonction publique

SITE 2 Commune de BANCIGNY

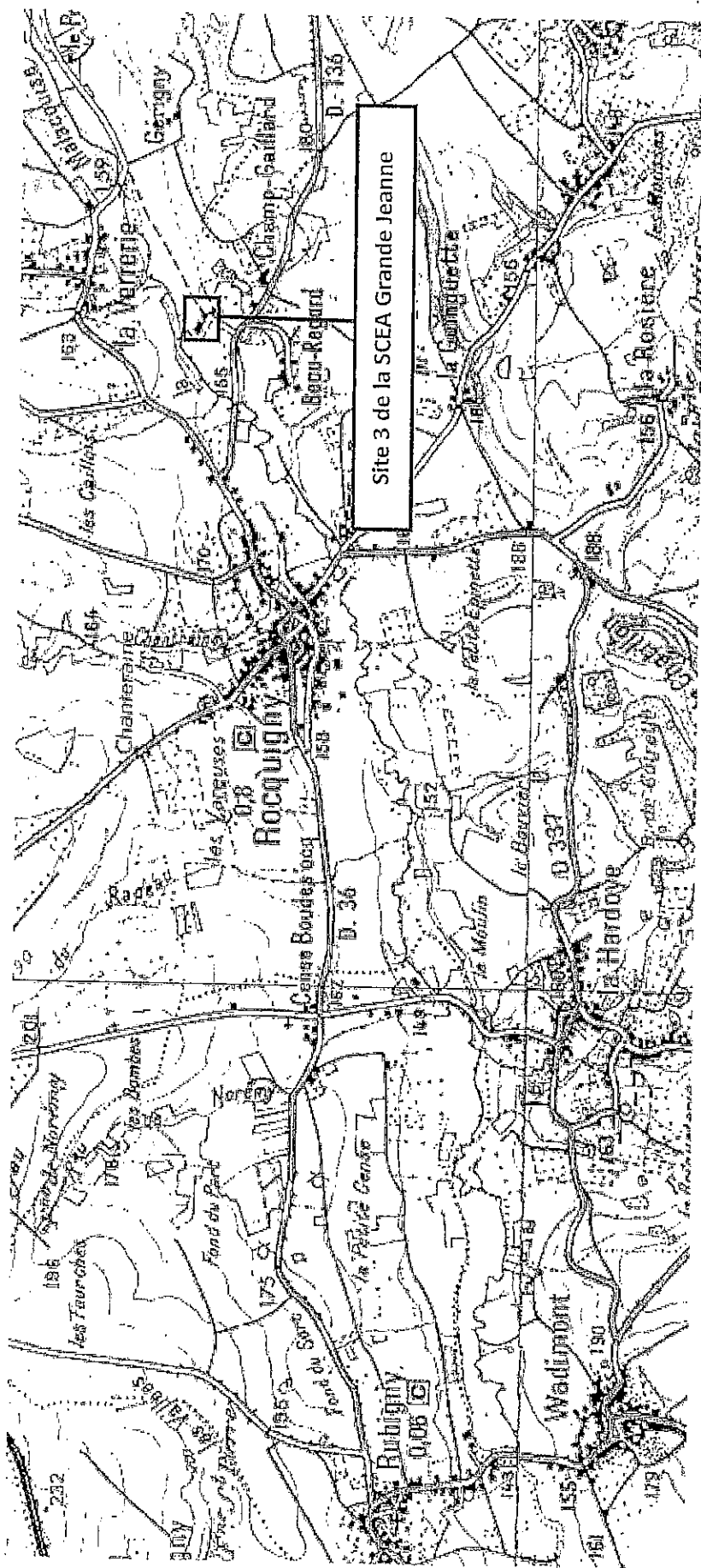
localisation des installations
sur planche cadastrale

Cet extrait de plan vous est délivré par :

cadastre.gouv.fr



Plan n°1c
Plan de localisation du site 3
Echelle 1 / 25 000^{ème}



Site 3 de la SCEA Grande Jeanne

Département :
ARDENNES

Commune :
ROCQUIGNY

DIRECTION GÉNÉRALE DES FINANCES PUBLIQUES

EXTRAIT DU PLAN CADASTRAL INFORMATISÉ

Le plan visualisé sur cet extrait est géré
par le centre des impôts foncier suivant :
RETHEL

SITE 3 Commune de ROCQUIGNY (08)

Annexe 6

Section : 08

Échelle d'origine : 1/2500

Échelle d'édition : 1/1000

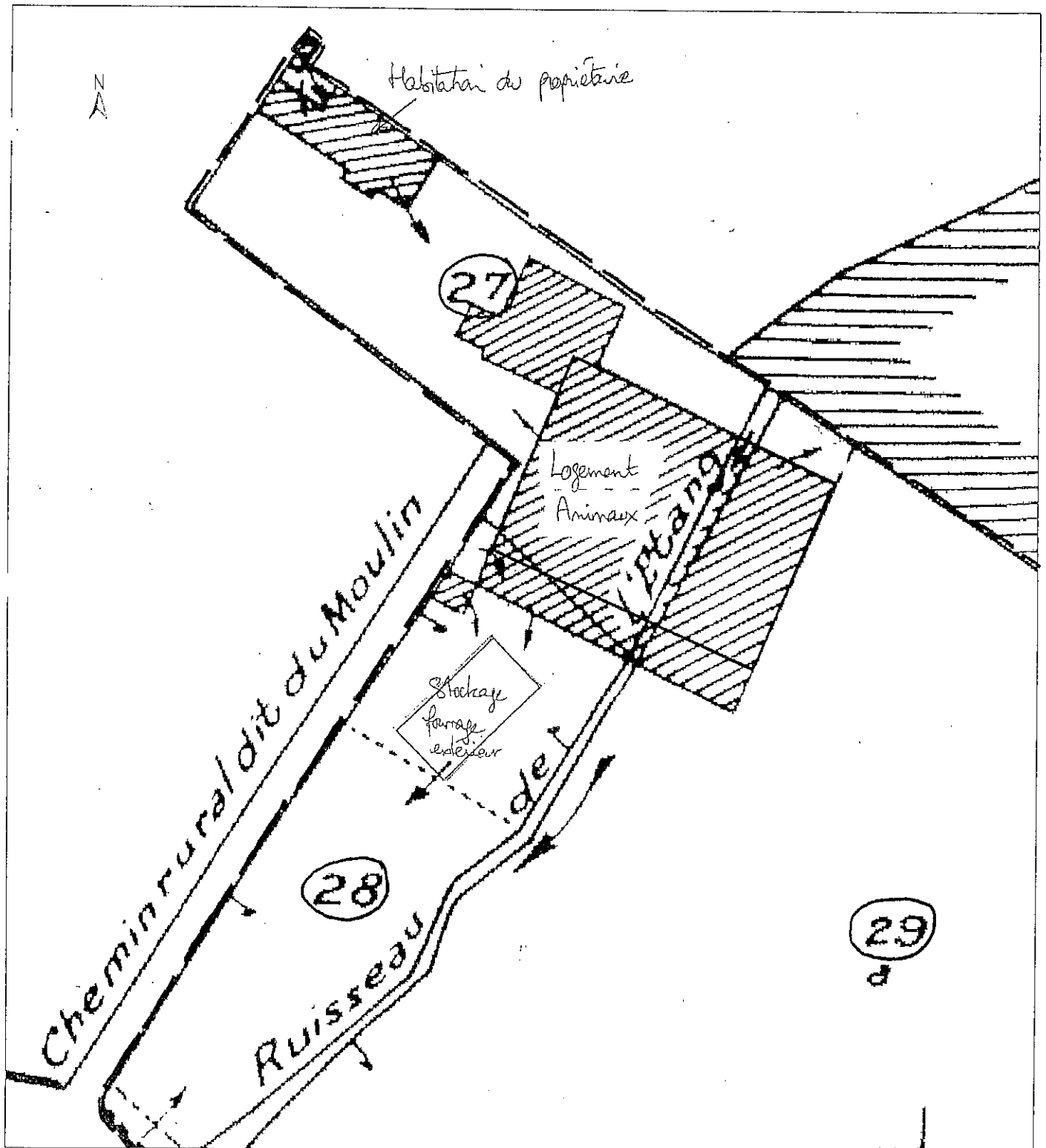
Date d'édition : 08/03/2010
(fuseau horaire de Paris)

Localisation des installations
sur planche cadastrale

Cet extrait de plan vous est délivré par :

cadastre.gouv.fr

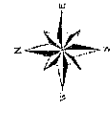
©2007 Ministère du budget, des comptes
publics et de la fonction publique





Figures 11 et suivantes : Cartes d'aptitude à l'épandage

- Corps de ferme
- Tiers
- Limite d'ilot
- Occupation du sol :
- Prairies
- Terres labourables
- Aptitude nulle :
- Proximité Point d'Eau à 10 m
- Proximité Point d'Eau à 35 m
- Proximité Activité Humaine à 50 m
- Proximité Activité Humaine à 100 m



Echelle : 1:25 000

Fond de carte : SCAN25© IGN

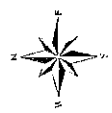
Date de réalisation : 01/09/2009



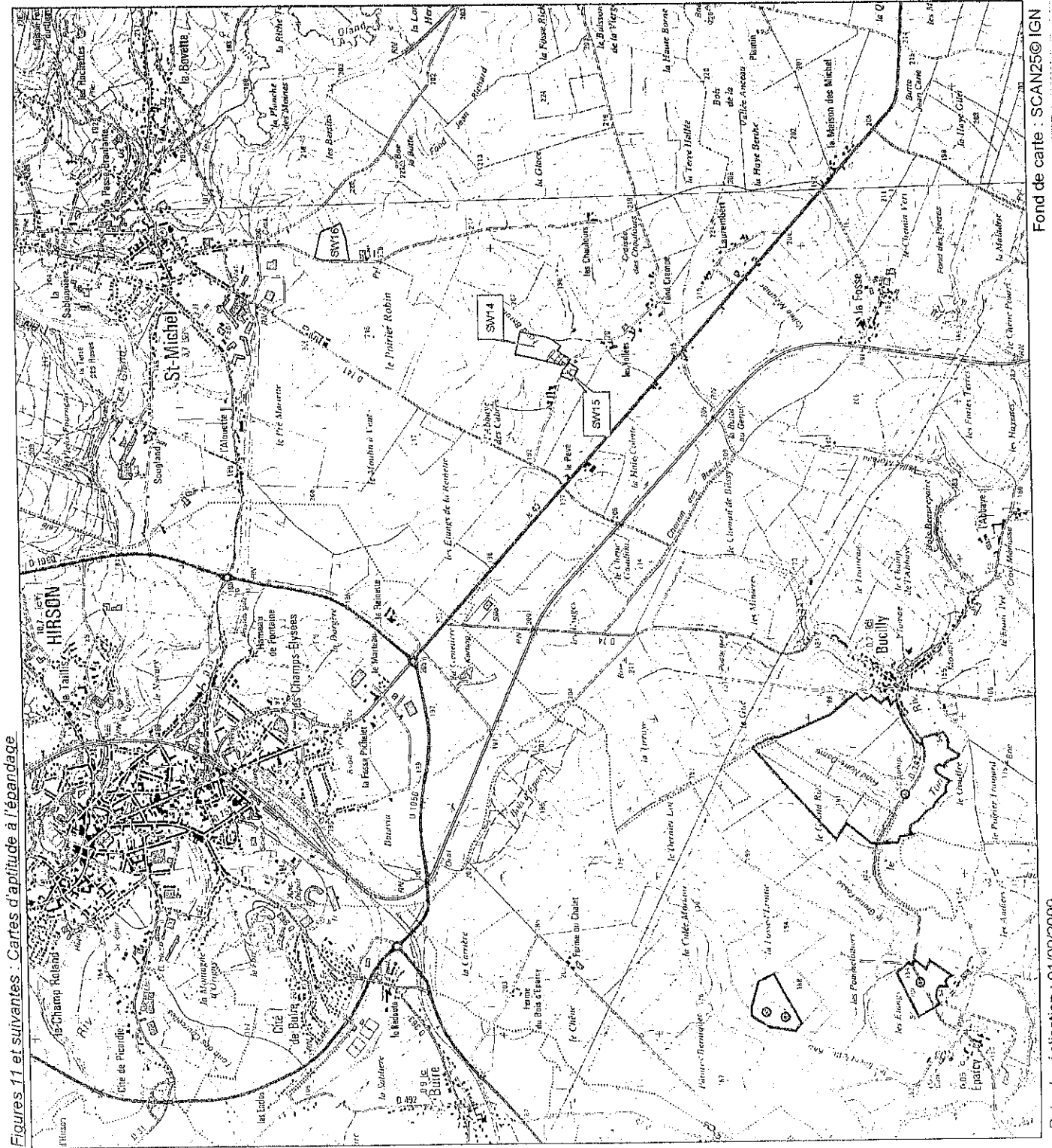
Figures 11 et suivantes : Cartes d'aptitude à l'épandage



- Corps de ferme
- Tiers
- Limite d'ilot
- Occupation du sol :
 - Prairies
 - Terres labourables
- Aptitude nulle :
 - Proximité Point d'Eau à 10 m
 - Fortes Pentes (>12%)
 - Proximité Activité Humaine à 50 m
 - Proximité Activité Humaine à 100 m
- Aptitude moyenne :
 - Captages
- Périmètres de Protection de Captage d'Eau Potable :
 - Rapprochés
 - Eloignés



Echelle : 1:25 000



Figures 11 et suivantes : Cartes d'aptitude à l'épandage

Tiers
 Limite d'îlot

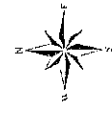
Occupation du sol :
 Terres labourables

Aptitude nulle :
 Proximité Activité Humaine à 50 m
 Proximité Activité Humaine à 100 m

○ Captages

Périmètres de Protection
 de Captage d'Eau Potable :

□ Rapprochés
 □ Eloignés



Echelle : 1:25 000



Figures 11 et suivantes : Cartes d'aptitude à l'épandage



- Limite d'îlot
- Occupation du sol :
 - Prairies
 - Terres labourables
- Aptitude nulle :
 - Proximité Point d'Eau à 10 m
 - Fortes Pentes
- Aptitude moyenne :
 - Captages
- Périmètres de Protection de Captage d'Eau Potable :
 - Rapprochés
 - Eloignés



Echelle : 1:25 000

Fond de carte : SCAN25© IGN

Date de réalisation : 01/09/2009

Tableau n°35a : Tableau de référence des parcelles

exploitation	n° lot exploitant	n° lot cartographie	références cadastrales	occupation parcellaire	surface totale	surfaces exclues				surface non épanchable listier	surface non épanchable fumier	surface épanchable listier	surface épanchable fumier	
						PAH100	PAH50	Pentes	PPE10					PPE35
SOPHIE WOIMANT	1	SW1	ZL 42	TL	4,68 ha			0,31 ha			0,31 ha	4,37 ha	4,37 ha	
	3	SW3	ZM 22	PP	4,70 ha	1,06 ha	0,32 ha		0,62 ha		0,94 ha	2,70 ha	3,76 ha	
	4	SW4	ZM 47	PP	2,82 ha	0,07 ha			0,42 ha		1,05 ha	1,70 ha	1,77 ha	
	5	SW5	ZN 10	PP	18,47 ha				0,85 ha		2,60 ha	15,87 ha	15,87 ha	
	6	SW6	ZN 11	PP	3,36 ha	0,50 ha	0,03 ha				0,69 ha	2,17 ha	2,67 ha	
	7	SW7	ZP 8, 10	PP	1,07 ha							1,07 ha	1,07 ha	
	8	SW8	ZP 1, 60, ZR 1, ZR 1	PP	8,23 ha			0,32 ha			0,32 ha	7,91 ha	7,91 ha	
	9	SW9	ZT 97, 13, ZA 6, ZT 96, ZT 97	AU	0,02 ha									
	11	SW11	ZO 92, 96, 98, 100	PP	31,05 ha	0,76 ha	0,04 ha		7,26 ha		7,84 ha	22,45 ha	23,21 ha	
	13	SW13	ZO 18, 23, 19, ZO 23	PP	0,06 ha							0,06 ha	0,06 ha	
	14	SW14	ZO 19, 23, ZV 6, 45	PP	9,20 ha	0,80 ha	0,21 ha				0,21 ha	8,19 ha	8,99 ha	
	15	SW15	ZR 4	PP	15,33 ha	0,58 ha	0,10 ha				0,68 ha	14,65 ha	15,23 ha	
	16	SW16	ZO 19, 23, ZV 6, 45, ZR 4	AU	0,02 ha									
	HERVE WOIMANT	1	HW1	B 1, 29, 42 à 48, B 7 à 22, 30 à 38, 333, B 7 à 22, B 42 à 48	TL	7,92 ha	1,28 ha	0,28 ha				1,56 ha	0,02 ha	0,02 ha
		2	HW2	B 427 à 430, 447 à 450, 460	TL	4,42 ha	0,49 ha	0,43 ha				0,92 ha	3,50 ha	3,99 ha
		3	HW3	B 70, B 69, B 66, 67, 68	TL	0,72 ha	0,36 ha	0,36 ha				0,72 ha	0,00 ha	0,36 ha
				TL	2,84 ha							2,84 ha	2,84 ha	
				PP	17,46 ha	0,63 ha	0,21 ha		2,05 ha		2,89 ha	14,57 ha	15,20 ha	
				TL	5,61 ha					1,05 ha	1,05 ha	4,56 ha	4,56 ha	

PAH50 = Proximité d'Activités Humaines à 50 mètres / PAH100 = Proximité d'Activités Humaines à 100 mètres / PPE10 = Proximité cours d'eau (moins de 10 m)
 PP : prairies permanentes / TL : terres labourables / AU : autres utilisations (surfaces occupées par des chemins, bâtiments et/ou tas de fumier)

Tableau n° 35b : Tableau de référence des parcelles

exploitation	n° lot exploitant	n° lot cartographie	références cadastrales	occupation parcellaire	surface totale	surfaces exclues.				surface non épanchable listier	surface non épanchable fumier	surface épanchable listier	surface épanchable fumier
						PAH100	PAH50	Pentes	PPE10				
	4	HW4	B 108, 109	PP	0,64 ha							0,64 ha	0,64 ha
	5	HW5	B 129 à 131, 298	PP	0,70 ha							0,70 ha	0,70 ha
	6	HW6	B 137 à 145	PP	2,71 ha				0,19 ha			2,52 ha	2,52 ha
	7	HW7	B 373, 375, 365, 577	PP	1,05 ha				0,13 ha			0,92 ha	0,92 ha
			B 471, 472, 469	TL	1,81 ha								1,81 ha
	8	HW8	B 471, 472	TL	0,15 ha							0,15 ha	0,15 ha
	9	HW9	A 161 à 164, 171, 176, 177, 189, 194	PP	7,62 ha							7,62 ha	7,62 ha
			D 348 à 356, 465, 468	PP	1,83 ha	0,20 ha	0,14 ha		0,05 ha		0,39 ha	0,19 ha	1,44 ha
	10	HW10	D 311 à 314	PP	2,27 ha	0,70 ha	0,19 ha			0,89 ha	0,19 ha	1,38 ha	2,08 ha
	11	HW11	ZD 9, 10	TL	0,82 ha							0,82 ha	0,82 ha
			ZB 14, ZB 5, 6, 16, ZA 64	TL	0,82 ha								0,82 ha
	12	HW12		PP	11,13 ha				0,79 ha		0,79 ha	10,34 ha	10,34 ha
	13	HW13	F 169, 171	PP	2,03 ha				0,08 ha		0,08 ha	1,95 ha	1,95 ha
	14	HW14	A 129	PP	5,08 ha				2,42 ha	0,23 ha		2,43 ha	2,43 ha
			E 401, 402, 403, 746, 493 à 499, 750, 748, 583 à 586	PP	10,54 ha				0,90 ha		0,90 ha		9,64 ha
	16	HW16	A 349, 350	TL	9,07 ha							9,07 ha	9,07 ha
	17	HW17	B 6	PP	5,65 ha				0,25 ha		0,25 ha	5,40 ha	5,40 ha
			AU	0,02 ha									0,02 ha
	19	HW19	E 395 à 398, 517, 572	PP	4,24 ha				0,24 ha		0,24 ha	4,00 ha	4,00 ha
	20	HW20	E 479, 480, 481, 578, 484, 609	PP	3,40 ha	0,33 ha			0,20 ha		0,53 ha	2,87 ha	3,20 ha
			D 271, A 260	PP	1,80 ha								1,80 ha
	22	HW22	D 397	PP	0,69 ha							0,69 ha	0,69 ha
	23	HW23	ZA 37	PP	3,95 ha							3,95 ha	3,95 ha
	24	HW24	E 267	PP	0,57 ha	0,27 ha	0,28 ha			0,55 ha		0,02 ha	0,29 ha
			E 374 à 376, 380 à 383, 670, 663	PP	8,24 ha								8,24 ha

PAH50 = Proximité d'Activités Humaines à 50 mètres / PAH100 = Proximité d'Activités Humaines à 100 mètres / PPE10 = Proximité cours d'eau (moins de 10 m)
 PP : prairies permanentes / TL : terres labourables / AU : autres utilisations (surfaces occupées par des chemins, bâtiments et/ou tas de fumier)

Tableau n°35c : Tableau de référence des parcelles

exploitation	n° flot exploitant	n° flot cartographie	références cadastrales	occupation parcellaire	surface totale	surfaces exclues				surface non épanchable fumier	surface épanchable fumier	surface non épanchable lisier	surface épanchable lisier	surface non épanchable fumier	surface épanchable fumier
						PAH100	PAH50	Pentes	PPE10						
HERVE WOIMANT	26	HW26	E 472, 473, 468, 469, 477	PP	2,34 ha								2,34 ha		2,34 ha
	27	HW27	D 338, 339	PP	0,47 ha								0,47 ha		0,47 ha
	28	HW28	D 39	PP	1,02 ha							0,07 ha	0,95 ha	0,07 ha	0,95 ha
	29	HW29	B 216	PP	0,49 ha								0,49 ha		0,49 ha
	30	HW30	B 231, 244	PP	0,88 ha								0,88 ha		0,88 ha
	31	HW31	C 194, 195, 558, 648	PP	7,18 ha	1,48 ha	0,40 ha					1,88 ha	5,30 ha	0,40 ha	6,78 ha
	1		XW1	ZD 12, 16	TL	2,50 ha	0,08 ha					0,08 ha	2,42 ha		2,50 ha
					TL	1,25 ha						1,25 ha		1,25 ha	
					TL	1,33 ha						1,33 ha		1,33 ha	
					TL	9,70 ha						9,70 ha		9,70 ha	
2		XW2	ZH 7, 8, 36, 37, ZC 24, 25	AU	0,05 ha							0,05 ha		0,05 ha	
				TL	3,18 ha						3,18 ha		3,18 ha		
				TL	6,17 ha						6,17 ha		6,17 ha		
				PP	0,43 ha	0,16 ha	0,24 ha				0,40 ha	0,24 ha	0,03 ha	0,19 ha	
3		XW3	ZE 34	TL	4,22 ha	0,81 ha	0,33 ha				1,14 ha	3,08 ha	0,33 ha	3,89 ha	
				PP	1,04 ha	0,49 ha	0,55 ha				1,14 ha	0,65 ha	0,00 ha	0,39 ha	
6		XW6	ZD 31, 32	AU	0,10 ha	0,89 ha	0,55 ha				1,57 ha	0,10 ha	0,68 ha	0,10 ha	
				PP	2,55 ha		0,55 ha	0,13 ha			0,98 ha		0,05 ha	1,87 ha	
7		XW7	ZD 28, 49, 61	AU	0,05 ha							0,05 ha		0,05 ha	
				PP	297,48 ha	12,37 ha	4,89 ha	11,58 ha	10,23 ha	1,05 ha	27,75 ha	257,36 ha	269,73 ha		
8	XW8	ZR 23, 49	AU	0,05 ha											
TOTAL					297,48 ha	12,37 ha	4,89 ha	11,58 ha	10,23 ha	1,05 ha	27,75 ha	257,36 ha	269,73 ha		

PAH50 = Proximité d'Activités Humaines à 50 mètres / PAH100 = Proximité d'Activités Humaines à 100 mètres / PPE10 = Proximité cours d'eau (moins de 10 m)
 PP : prairies permanentes / TL : terres labourables / AU : autres utilisations (surfaces occupées par des chemins, bâtiments et/ou tas de fumier)

Figure 4 : Localisation de la station d'Hirson - Station de suivi de la qualité de l'air la plus proche des 3 sites (échelle : 1/256 000ème)

