

LISTE DES ANNEXES

- Annexe 1 - Plan de localisation des installations (1/25 000ième) – site 1 et 2
- Annexe 2 - Plan de localisation des installations (1/25 000ième) – site 3
- Annexe 3 - Plan de localisation des installations (1/25 000ième) – site 4
- Annexe 4 - Plande situation – Plan de masse – Coupe de terrain
- Annexe 5 - Tableau 29 : Tableau de référence des parcelles (hectares)
- Annexe 6 - Carte d'aptitude à l'épandage (1/25 000ième) – suite
- Annexe 7 - Carte d'aptitude à l'épandage (1/25 000ième) – suite
- Annexe 8 - Carte d'aptitude à l'épandage (1/25 000ième) – suite
- Annexe 9 - Carte d'aptitude à l'épandage (1/25 000ième) – suite

ENVIRONNEMENT

Vu pour être annexé
à mon arrêté de ce jour

Laon, le **21 NOV. 2014**

Le secrétaire général chargé de
l'Administration de l'État dans le
Département







Bachir BAKHTI

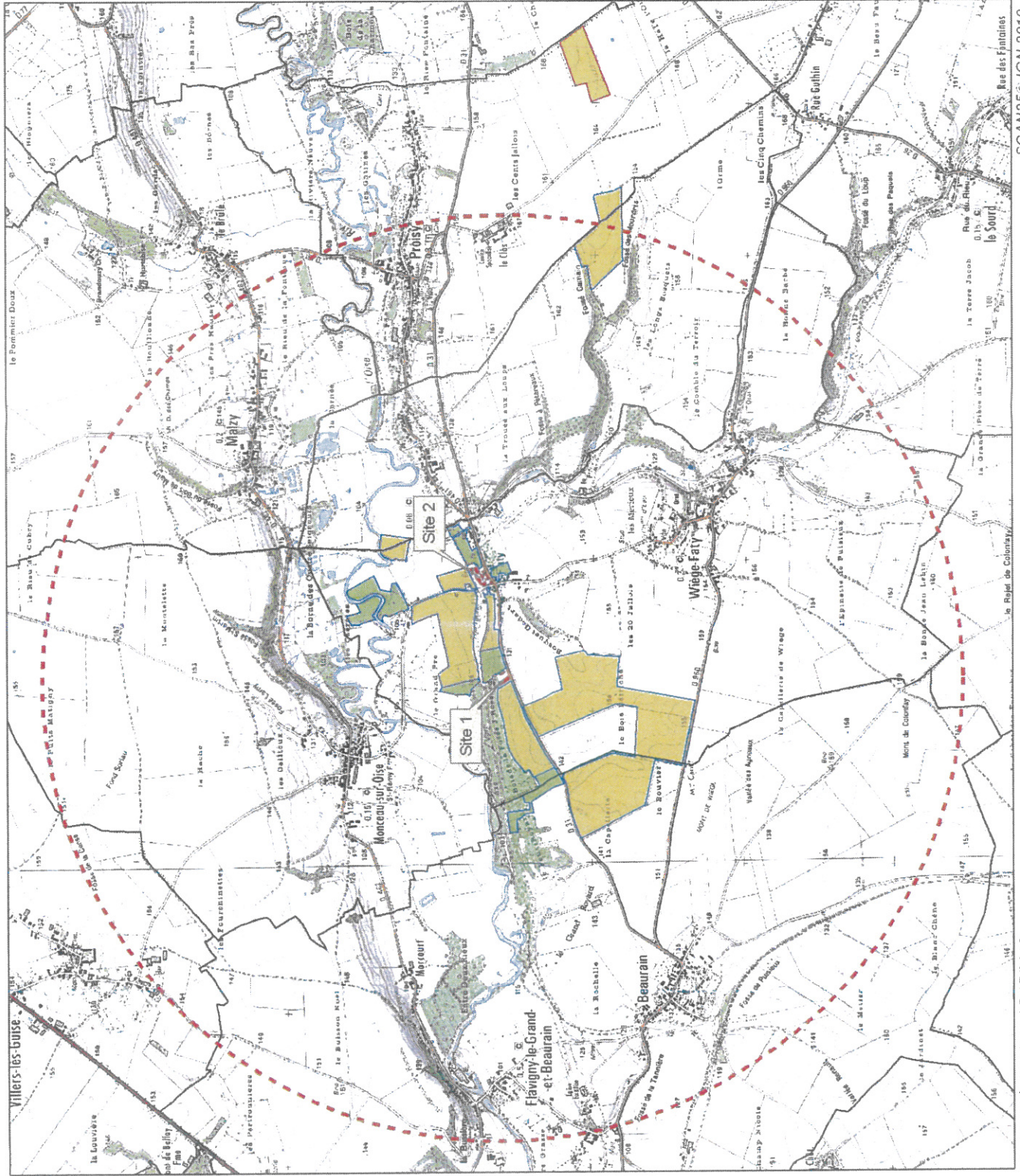
ANNEXE 1

Plan de localisation des installations (1/25 000ième)



-  Limites de communes
-  Rayon de 3 km
-  GAEC HERBERT
-  EARL de la Rue Haute

- Occupation du sol :
-  Terres labourables
 -  Prairies

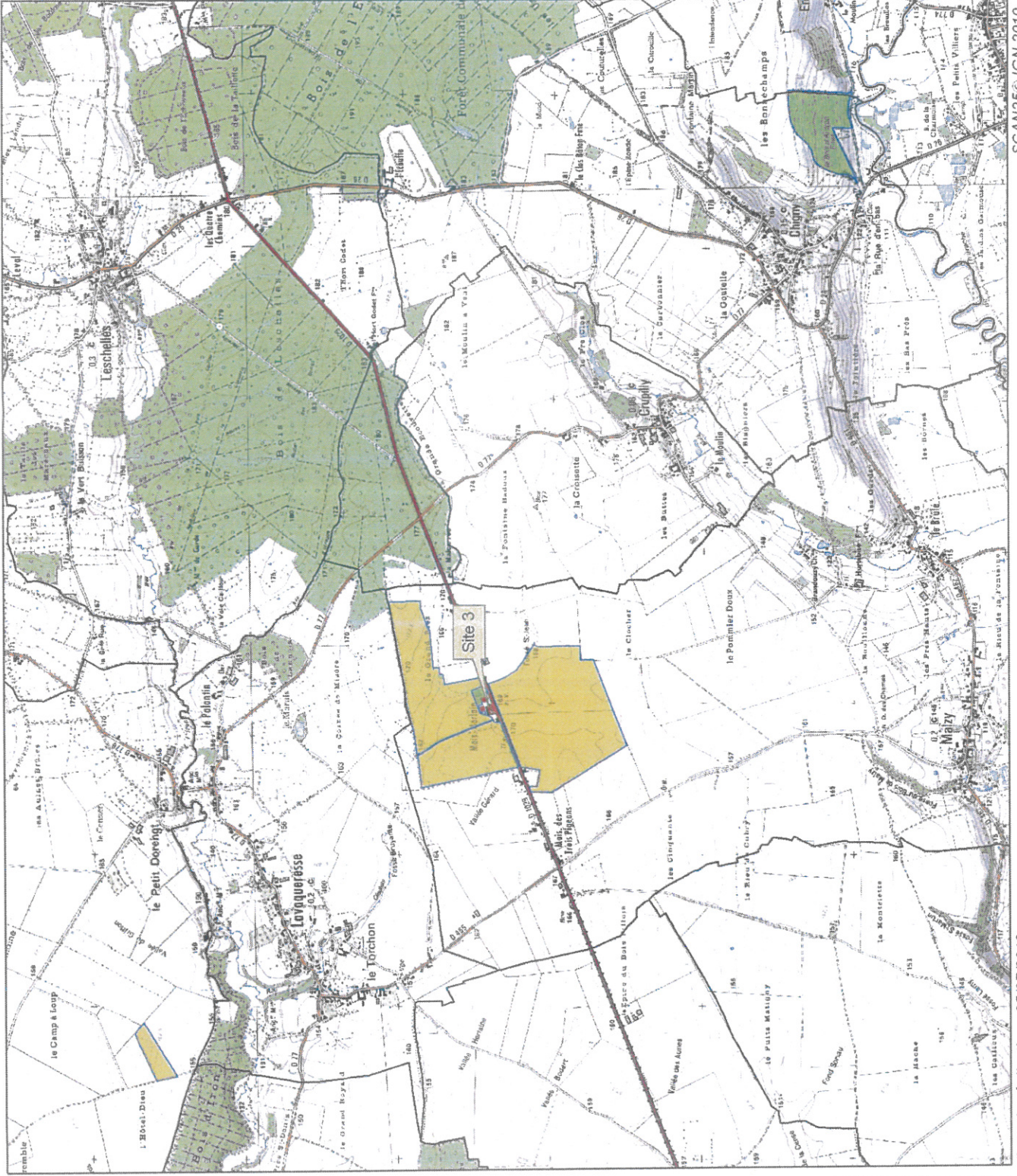
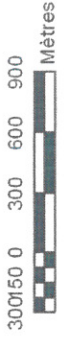


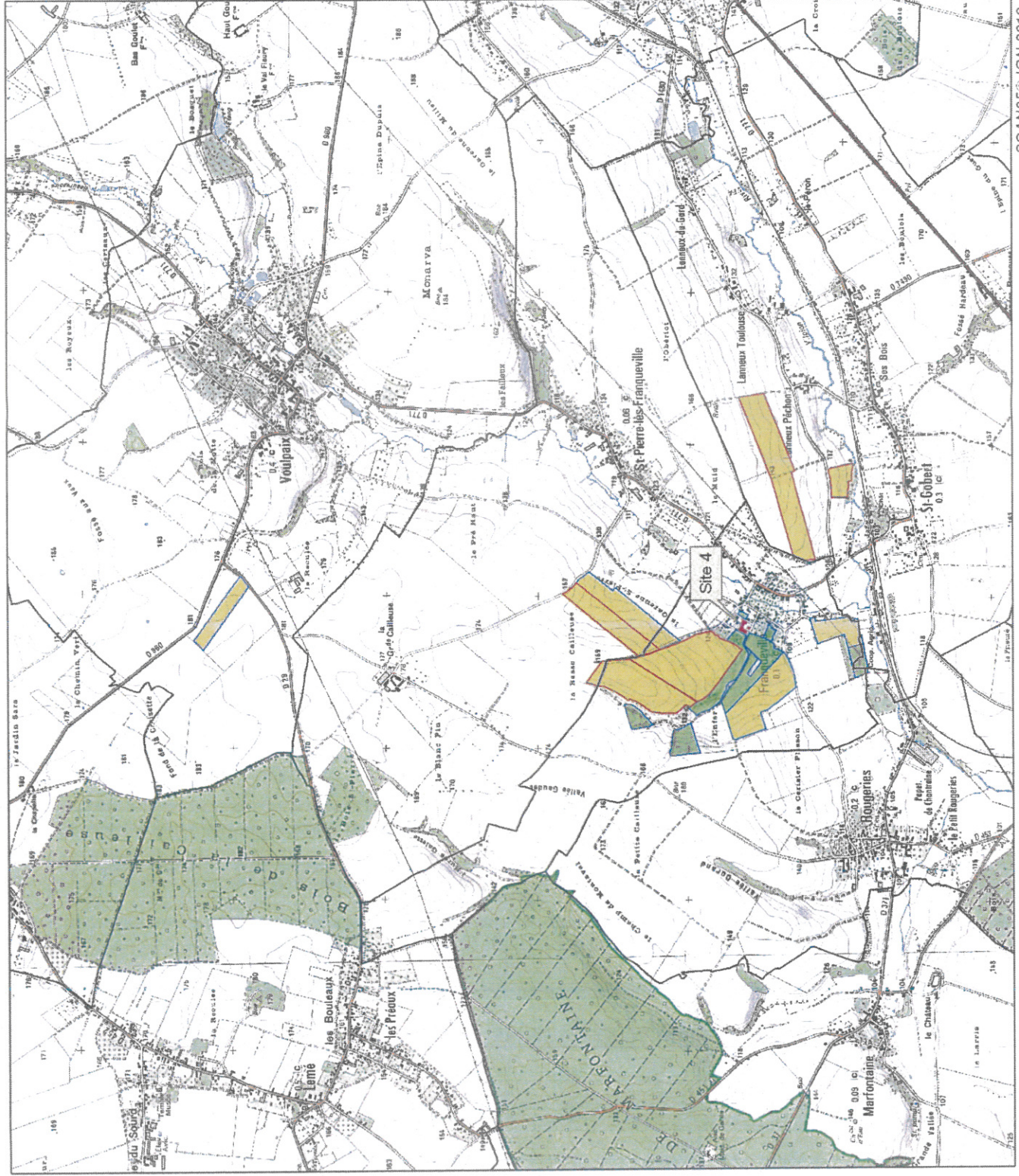
Plan de localisation des installations (1/25.000ième) - suite






- Limites de communes
- GAEC HERBERT

- Occupation du sol :
- Terres labourables
 - Prairies

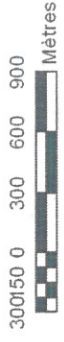




-  Limites de communes
-  GAEC HERBERT
-  EARL de la Rue Haute

Occupation du sol :

-  Terres labourables
-  Prairies



CAUCHEMONT
 5, rue de la Chapelle
 78100 St Germain
 Tél. 01 39 25 79 37

Plan de situation
 Copie de l'original

Plan de situation
 Copie de l'original

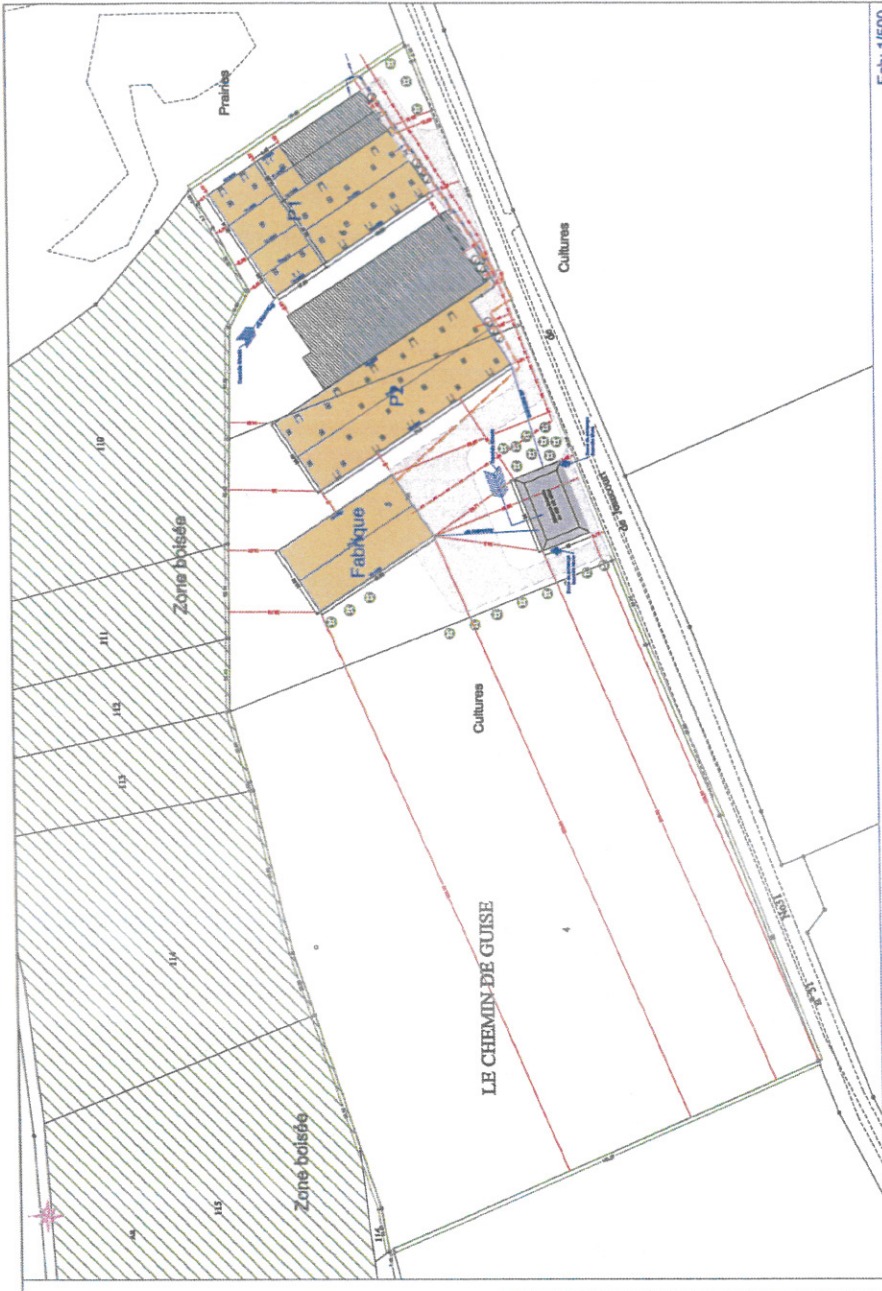
Plan de situation
 Copie de l'original

Mètres d'ouvrage :
 Commune de MÈZE PATY
 Section 21 n° 4, 5, 6
 Surface 38 306 m²



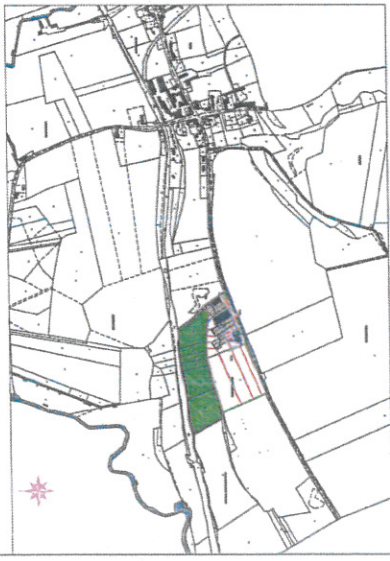
- LEGENDE**
- Projet
 - Côté du projet
 - Côte projet-limite
 - Côte de hauteur
 - Côte limite de propriété
 - Délimitation terrain
 - Aire d'accès stabilisée
 - Point de rive
 - Plancher à crêper
 - Limite de propriété
 - Réseau EAU
 - Réseau EDF
 - Réseau Aliments
 - Silos aliments
 - Eclairage

Plan réalisé sous l'autorité
 responsabilité du maître d'ouvrage
 et remis à titre indicatif en à des
 fins administratives. Non valable
 pour construction.



Plan de masse

Ech: 1/500



Plan de situation

Ech: 1/5 000



Plan de situation

Ech: 1/2 500

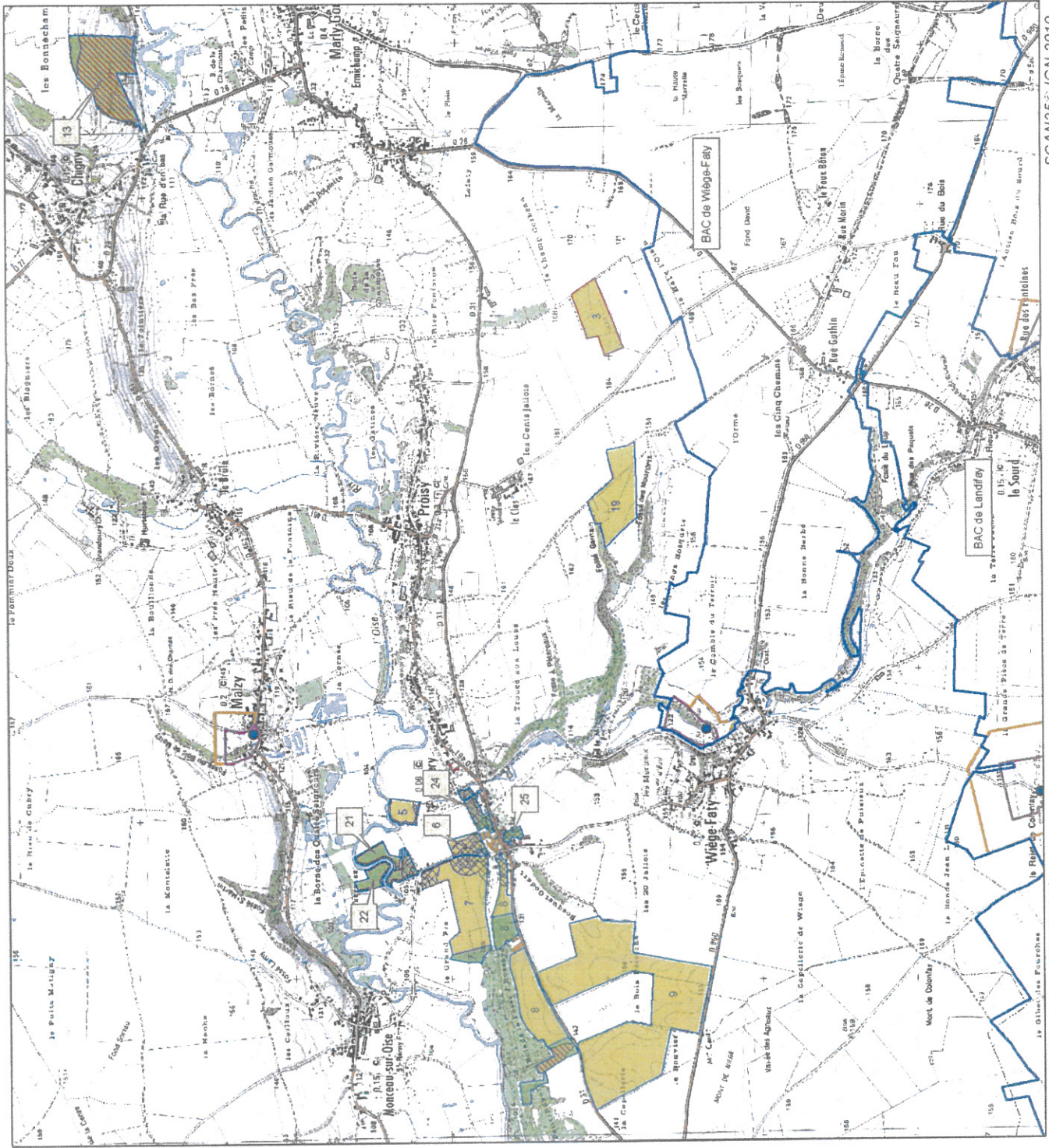
Tableau 29 : Tableau de référence des parcelles (hectares)

N° lot	Surface lot (ha)	Exclusions habitation (50 m)	Exclusions habitation (100 m)	Exclusions cours d'eau (10 m)	Exclusions pente	Total exclusions fumier	Total exclusions lisier	SPE fumier	SPE lisier
G1	55,84	0,29	1,2	0	0	0,29	1,2	55,55	54,64
G2	17,73	0,02	0,29	0	0	0,02	0,29	17,71	17,44
G4	4,14	0	0	0	0	0	0	4,14	4,14
G5	2,7	0	0	0,45	0	0,45	2,7	2,25	0
G6	2,53	0,89	1,11	0	0	0,89	1,11	1,64	1,42
G7	17,15	1,67	2,22	0,2	0	1,87	2,42	15,28	14,73
G8	20,06	0,27	0,65	0	1,78	0,27	2,43	19,79	17,63
G9	59,29	0	0	0	0	0	0	59,29	59,29
G12	30,62	0	0,08	0	0	0	0,08	30,62	30,54
G13	16,12	0	0	0	14,94	0	14,94	16,12	1,18
G14	7,73	0	0	0	0	0	0	7,73	7,73
G15	18,74	0	0,41	0,63	0,26	0,63	1,3	18,11	17,44
G19	12,24	0	0	0	0	0	0	12,24	12,24
G21	4,6	0,21	0,57	1,38	0	1,59	1,95	3,01	2,65
G22	2,27	0	0	0,4	0	0,4	0,4	1,87	1,87
G23	2,02	0,87	1,08	0	0	0,87	1,08	1,15	0,94
G24	0,49	0,02	0,24	0,08	0	0,1	0,32	0,39	0,17
G25	0,84	0,12	0,72	0	0	0,12	0,72	0,72	0,12
G27	2,85	0	0	0	1,35	0	1,35	2,85	1,5
G28	4,79	0,06	0,52	0	1,56	0,06	2,08	4,73	2,71
G29	0,18	0,18	0,18	0	0	0,18	0,18	0	0
G31	0,49	0,15	0,25	0,08	0	0,23	0,33	0,26	0,16
G32	6,44	0,83	2,1	0,02	0	0,85	2,12	5,59	4,32
G33	1,69	0	0	0	0,88	0	0,88	1,69	0,81
G38	4,56	0	0	0	0	0	0	4,56	4,56
Total	296,11	5,58	11,62	3,24	20,77	8,82	37,88	287,29	258,23
EARL de la Rue Haute									
E1	17,39	0	0,31	0	0	0	0,31	17,39	17,08
E3	7,73	0	0	0	0	0	0	7,73	7,73
E4	12,73	0	0	0	1,7	0	1,7	12,73	11,03
E5	9,41	0	0	0	0	0	0	9,41	9,41
E8	17,11	0	0	0	0	0	0	17,11	17,11
E11	2,69	0	0	0,01	0	0,01	0,01	2,68	2,68
E12	3,64	0	0	0	0	0	0	3,64	3,64
E13	7,9	0	0	0	0	0	0	7,9	7,9
E14	5,56	0	0	0	0	0	0	5,56	5,56
Total	84,16	0	0,31	0,01	1,7	0,01	2,02	84,15	82,14
Total	380,27	5,58	11,93	3,25	22,47	8,83	39,9	371,44	340,37

DAE GAEC Herbet Frères - SARL Forcy Fahy

2013

Chambre d'Agriculture de l'Aisne - 1, rue René Blondelle - 02007 Laon Cedex - Tél 03.23.22.50.78
STUDEIS - 166, avenue Marc Sangnier - 59 280 Armentières - Tél 03.20.57.31.75 - www.studeis.fr



Corps de ferme
Tiers

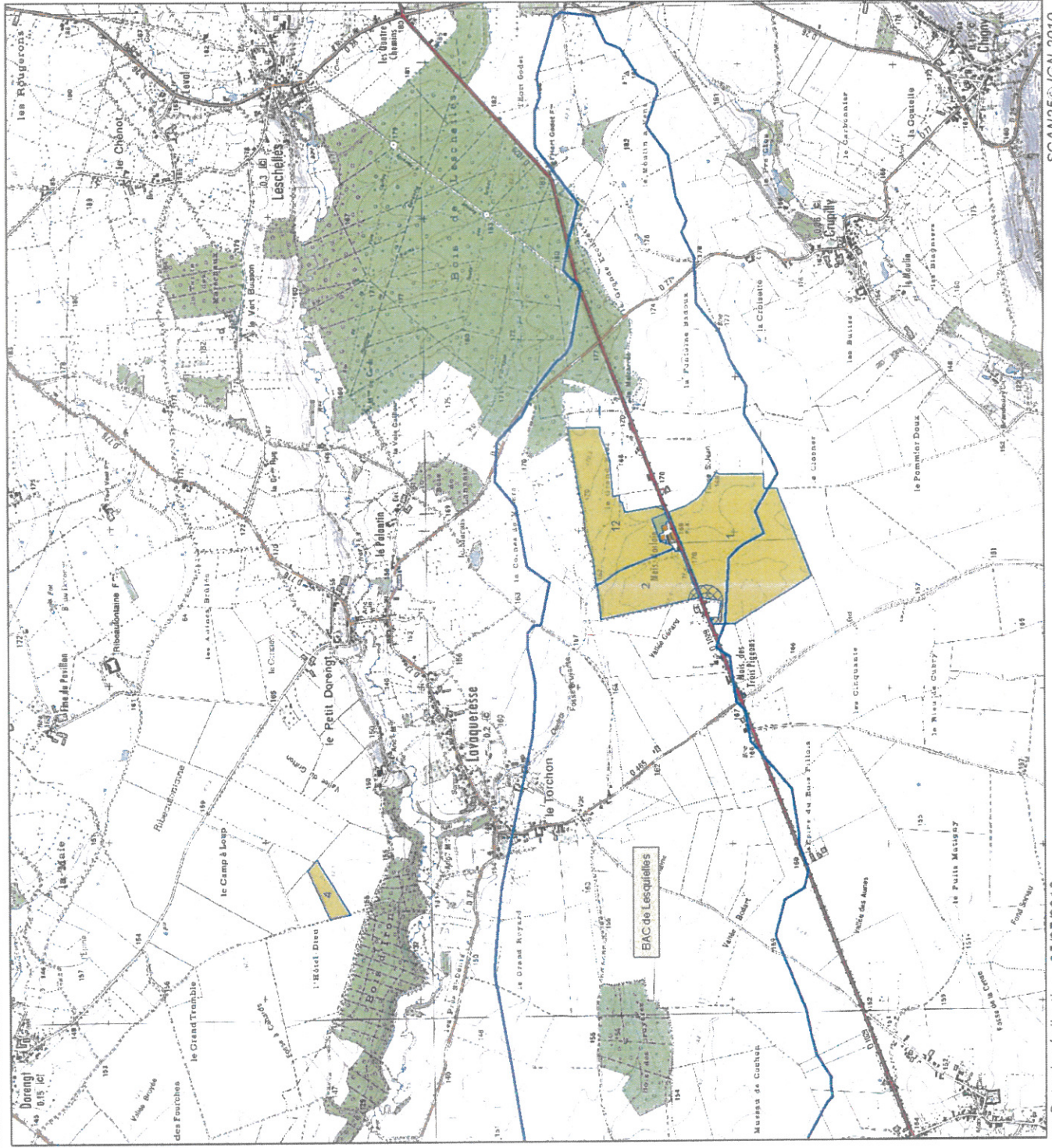
GAEC HERBERT
EARL de la Rue Haute

Occupation du sol :
Terres labourables
Prairies

Exclusions :
Proximité Point d'Eau à 10 m
Fortes Pentes (> 12%)
Proximité Activité Humaine à 100 m
Proximité Activité Humaine à 50 m

Captages
Périmètres de Protection de Captage d'Eau Potable :
Rapprochés
Eloignés
Bassin d'Alimentation de Captage d'Eau Potable





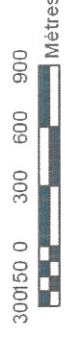
Corps de ferme
Tiers

GAEC HERBERT

Occupation du sol :
Terres labourables
Prairies

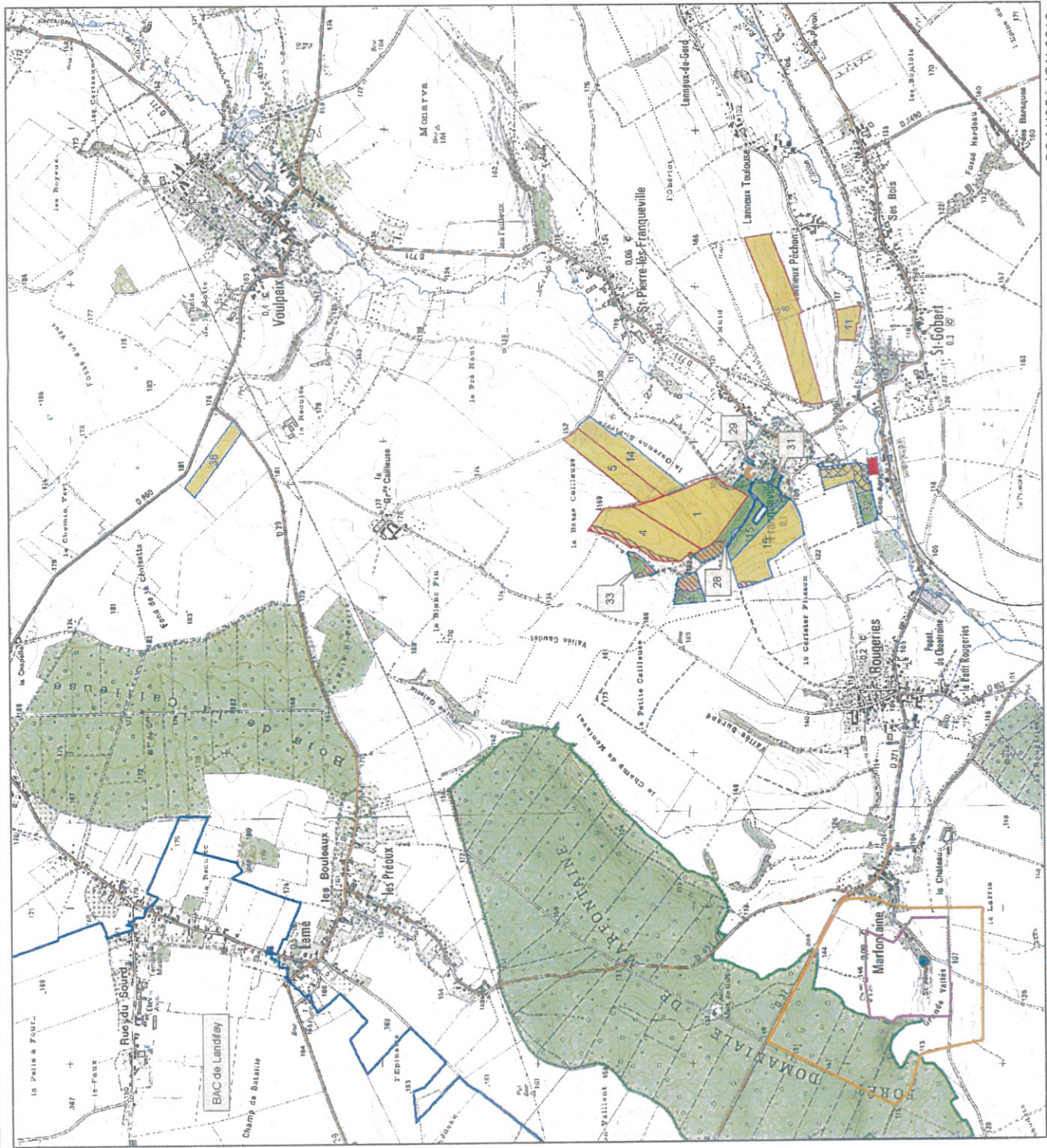
Exclusions :
Proximité Activité Humaine à 100 m
Proximité Activité Humaine à 50 m

Bassin d'Alimentation de
Captage d'Eau Potable





Carte d'aptitude à l'épandage (1/25.000ième) - suite



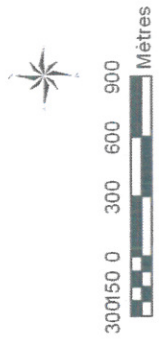
Corps de ferme
Tiers

GAEC HERBERT
EARL de la Rue Haute

Occupation du sol :
Terres labourables
Prairies

Exclusions :
Proximité Point d'Eau à 10 m
Fortes Pentes (>12%)
Proximité Activité Humaine à 100 m
Proximité Activité Humaine à 50 m

Captages
Périmètres de Protection de Captage d'Eau Potable :
Rapprochés
Eloignés
Bassin d'Alimentation de Captage d'Eau Potable



ANNEXE 9

Carte d'aptitude à l'épandage (1/25 000ième) - suite

