

Département de l'Aisne

Modification du Plan de prévention des risques inondation (PPRI) de la vallée de la Serre et du Vilpion, secteur de la vallée de la Serre dans sa partie aval entre Versigny et Marle

Commune de Mesbrecourt Richecourt

CARTOGRAPHIES

Vu pour être annexé
à mon arrêté préfectoral du

25 JUL. 2017

Le Préfet de l'Aisne

Nicolas BASSELIER



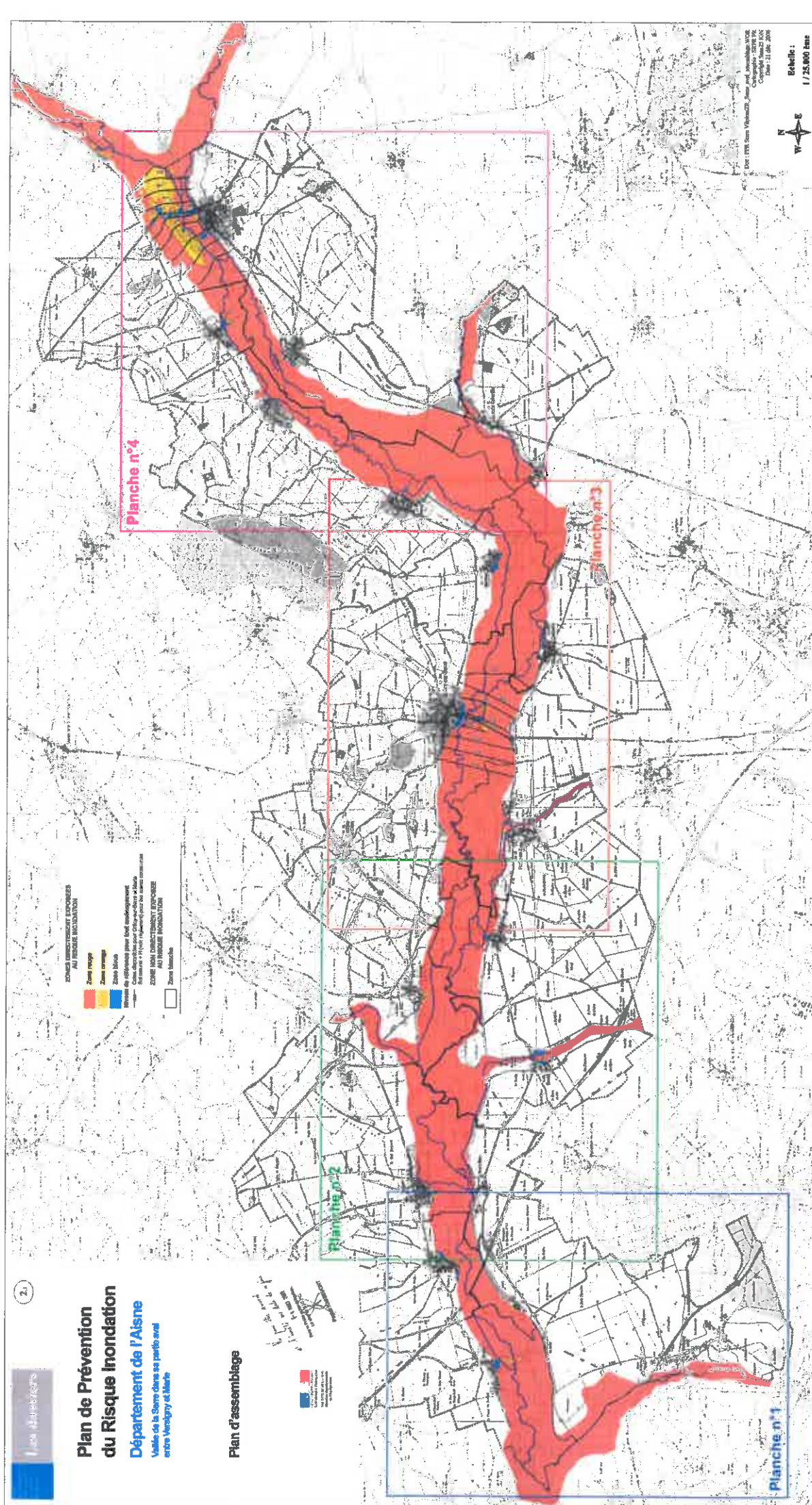
Liberté • Égalité • Fraternité

RÉPUBLIQUE FRANÇAISE

PRÉFECTURE DE L' AISNE

Direction départementale

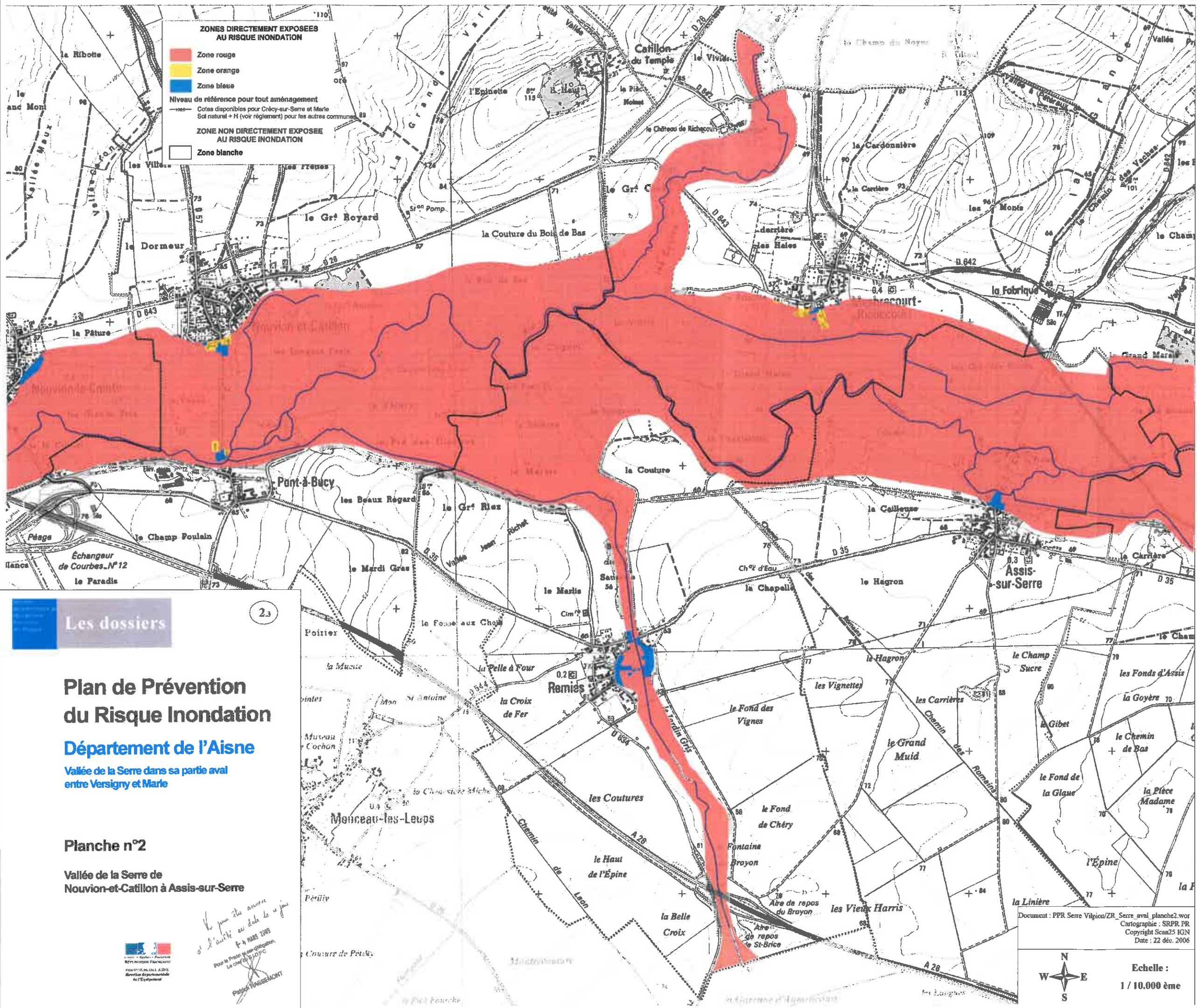
des territoires



Plan de Prévention
du Risque Inondation
Département de l'Aisne

Vallée de la Serre dans sa partie aval
entre Versigny et Marle

Plan d'assemblage



ZONES DIRECTEMENT EXPOSEES AU RISQUE INONDATION

- Zone rouge
- Zone orange
- Zone bleue

Niveau de référence pour tout aménagement
 Cotes disponibles pour Crécy-sur-Serre et Marle
 Sol naturel + H (voir règlement) pour les autres communes

ZONE NON DIRECTEMENT EXPOSEE AU RISQUE INONDATION

- Zone blanche

Les dossiers

2.3

Plan de Prévention du Risque Inondation

Département de l'Aisne

Vallée de la Serre dans sa partie aval entre Versigny et Marle

Planche n°2

Vallée de la Serre de Nouvion-et-Catillon à Assis-sur-Serre

*Vo pour être annexé
 et d'arrêté en date de ce jour
 le 4 Mars 2006
 Pour le Préfet de l'Aisne
 Le Chef de Service
 Patrick RASSEMENT*



Document : PPR Serre Vilpion/ZR_Serre_aval_planche2.wor
 Cartographie : SRPR-PR
 Copyright Scan25 IGN
 Date : 22 déc. 2006





Echelle :
 1 / 10.000 ème

Département de l'Aisne

Modification du Plan de prévention des risques inondation (PPRI) de la vallée de la Serre et du Vilpion, secteur de la vallée de la Serre dans sa partie aval entre Versigny et Marle

Commune de Mesbrecourt Richecourt

CARTOGRAPHIES

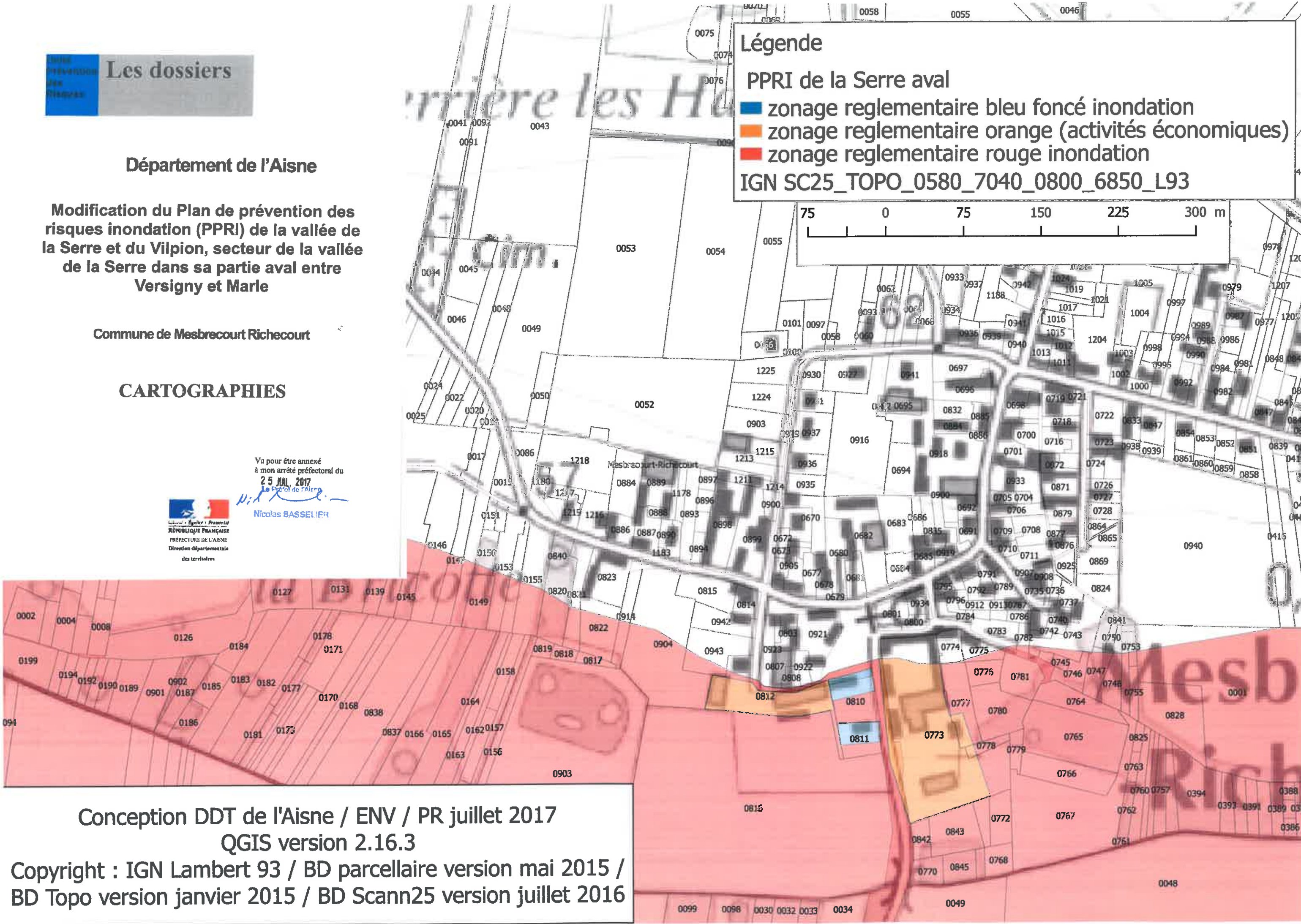
Vu pour être annexé
à mon arrêté préfectoral du
25 JANV. 2017
Le Préfet de l'Aisne

Nicolas BASSELIÈRE

RÉPUBLIQUE FRANÇAISE
PRÉFECTURE DE L'AIISNE
Direction départementale
des territoires

Légende

PPRI de la Serre aval

- zonage réglementaire bleu foncé inondation
- zonage réglementaire orange (activités économiques)
- zonage réglementaire rouge inondation

IGN SC25_TOPO_0580_7040_0800_6850_L93



Conception DDT de l'Aisne / ENV / PR juillet 2017
QGIS version 2.16.3

Copyright : IGN Lambert 93 / BD parcellaire version mai 2015 /
BD Topo version janvier 2015 / BD Scann25 version juillet 2016