

Département de l'Aisne

Modification du plan de prévention des risques inondations (PPRI) de la vallée de l'Aisne sur le secteur Aisne aval entre Montigny-Lengrain et Sermoise

Commune de Cuffies

CARTOGRAPHIES

Phase Approbation



Légende

- axe de ruissellement avéré
- axe de ruissellement potentiel
- zone rouge débordement de la rivière Aisne
- zone bleu débordement de la rivière Aisne
- espace à préserver (zone marron)
- ruissellement et coulées de boue (zone jaune)
- cote de crue centennale de la rivière Aisne (mNGF)
- SC25_TOPO_0580_7040_0800_6850_L93
- BD Parcellaire DGFIP septembre 2016
- BD Parcellaire batis DGFIP septembre 2016



Département de l'Aisne

Modification du plan de prévention des risques inondations (PPRI) de la vallée de l'Aisne sur le secteur Aisne aval entre Montigny-Lengrain et Sermoise

Commune de Cuffies

APPLICATION PAR ANTICIPATION

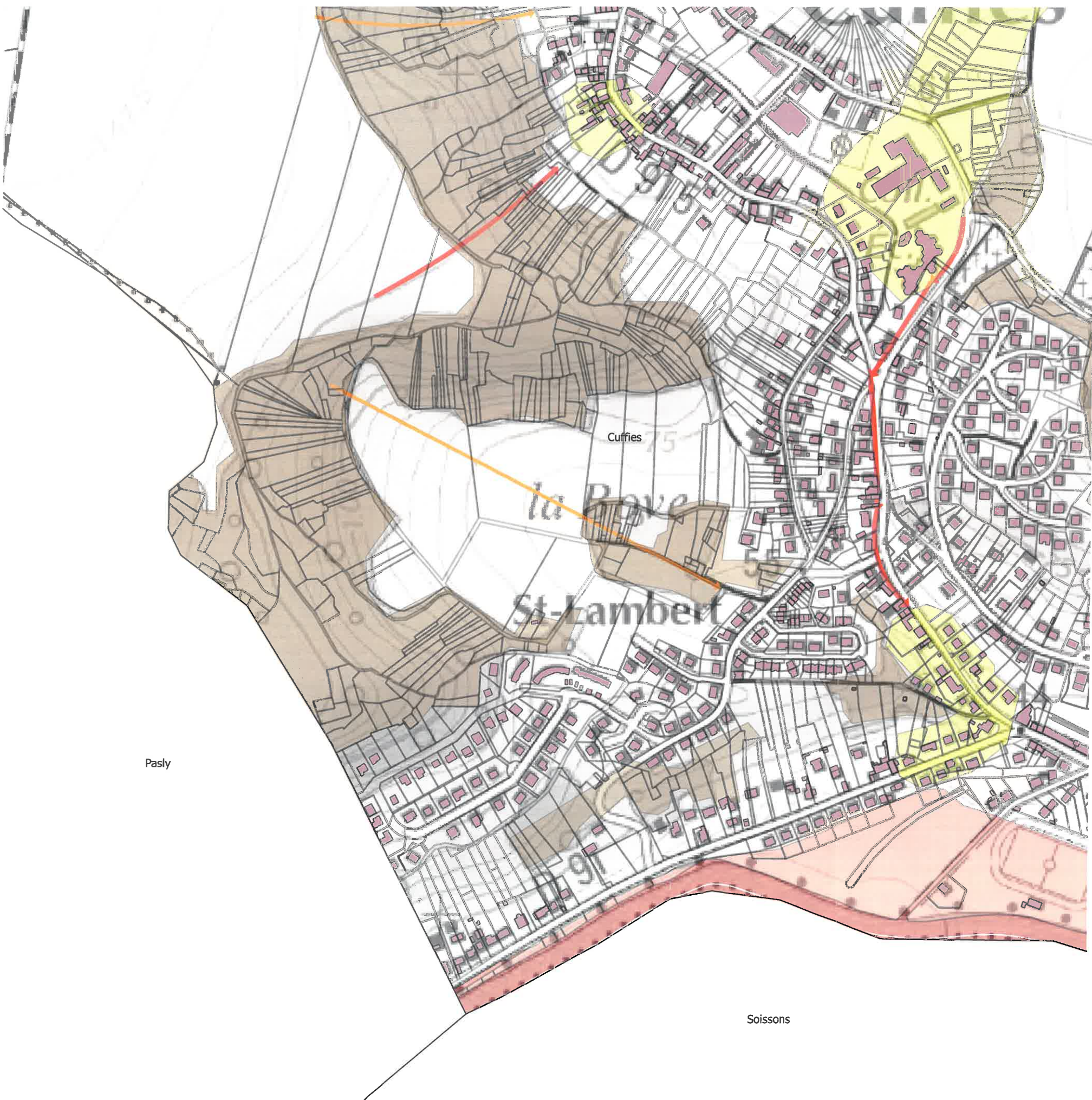
DDT de l'Aisne
 Service Environnement
 Unité Prévention des risques
 50 BD de Lyon
 02011 LAON Cedex
 Date de production : décembre 2016
 Copyright : BD SCAN25 2011












Vu pour être annexé
 à mon arrêté préfectoral du 10 JAN. 2017

Pointe Préfectorale de l'Aisne
 Direction départementale
 des territoires

100 0 100 200 300 400 m



Légende

-  axe de ruissellement avéré
 -  axe de ruissellement potentiel
 -  zone rouge débordement de la rivière Aisne
 -  zone bleu débordement de la rivière Aisne
 -  espace à préserver (zone marron)
 -  ruissellement et coulées de boue (zone jaune)
 -  cote de crue centennale de la rivière Aisne (mNGF)
- SC25_TOPO_0580_7040_0800_6850_L93
-  BD Parcellaire DGFIP septembre 2016
 -  BD Parcellaire batis DGFIP septembre 2016



Département de l'Aisne

**Modification du plan de prévention des
risques inondations (PPRI) de la vallée
de l'Aisne sur le secteur Aisne aval entre
Montigny-Lengrain et Sermoise**

Commune de Cuffies

APPLICATION PAR ANTICIPATION

DDT de l'Aisne
Service Environnement
Unité Prévention des risques
50 BD de Lyon
02011 LAON Cedex

Date de production : décembre 2016
Copyright : BD SCAN25 2011



Vu pour être annexé
à mon arrêté préfectoral du 10 JANV. 2017

Point de Contact : M. J. BOUTIER
03 23 22 11 11
PREFECTURE DE L'AISNE
Direction départementale
des territoires



Légende

- axe de ruissellement avéré
- axe de ruissellement potentiel
- zone rouge débordement de la rivière Aisne
- zone bleu débordement de la rivière Aisne
- espace à préserver (zone marron)
- ruissellement et coulées de boue (zone jaune)
- cote de crue centennale de la rivière Aisne (mNGF)

BD_ORTHOPHOTOPLAN_2011

secteurs modifiés lors de l'instruction

Unité Prévention des Risques **Les dossiers**

Département de l'Aisne

Modification du plan de prévention des risques inondations (PPRI) de la vallée de l'Aisne sur le secteur Aisne aval entre Montigny-Lengrain et Sermoise

Commune de Cuffies

APPLICATION PAR ANTICIPATION

DDT de l'Aisne
Service Environnement
Unité Prévention des risques
50 BD de Lyon
02011 LAON Cedex
Date de production : décembre 2016
Copyright : BD SCAN25 2011



Vu pour être annexé à mon arrêté préfectoral du 10 JAN. 2017

Pour le Préfet par délégation
Le Secrétaire Général
[Signature]
Philippe L'AMÉ

Pommiers

Pasly

Crouy

Soissons

Chavigny

Leury