

# La Sécurité Routière dans l'Aisne

## Tableau de bord mensuel

Janvier 2021

### Données de l'observatoire départemental

	2021	2020	Variation 2020/2021	Aisne	National
<b>Accidents</b>	<b>11</b>	<b>15</b>	<b>-4</b>	<b>-26,7%</b>	<b>-24,0%</b>
<b>Tués</b>	<b>4</b>	<b>4</b>	<b>0</b>	<b>0,0%</b>	<b>-35,0%</b>
<b>Blessés</b>	<b>14</b>	<b>19</b>	<b>-5</b>	<b>-26,3%</b>	<b>-25,0%</b>

	Aisne	France
<b>Indice de gravité</b>	<b>36,36</b>	<b>4,92</b>

### LES PRINCIPALES CAUSES

	Accidents corporels	%
Vitesse	3	27,3
Imprudence	2	18,8
Refus de priorité	2	18,8

	Accidents Mortels	%
Refus de priorité	1	33,3
Alcoolémie/stup	1	33,3
Vitesse	1	33,3

#### Analyse du mois :

Le département fait le constat de 3 accidents mortels en ce mois de janvier 2021 :

- Le 7 janvier à 22:00 : VLA refuse la priorité à VLB, vient le percuter et le propulse sur le bas côté. (refus de priorité – le conducteur du VLA 23 ans décédé).
- Le 8 janvier à 19:30 : un VL circule à vive allure, suite à un dépassement dangereux il quitte la route en effectuant plusieurs tonneaux. (Alcoolémie/stupéfiants – le conducteur du VL : 26 ans décédé).
- Le 22 janvier à 19:50 : Un automobiliste quitte la chaussée et vient percuter un poteau en béton. (Vitesse - le conducteur du VL : 28 ans décédé et le passager du VL : 31 ans décédé).

#### Focus sur les causes d'accidentalité dans le département pour le mois de janvier :

- **L'alcoolémie et stupéfiants représentent : 2 accidents corporels**  
- bilan : **1 tué et 3 blessés.**
- **Le refus de priorité représente : 2 accidents corporels**  
- bilan : **1 tué et 1 blessé.**
- **L'imprudence représente : 2 accidents corporels**  
- bilan : **4 blessés.**

## LES LOCALISATIONS

Accidents corporels	Hors agglo.	En Agglo.
Autoroutes	0	
RN	1	0
RD	4	2
VC	0	4

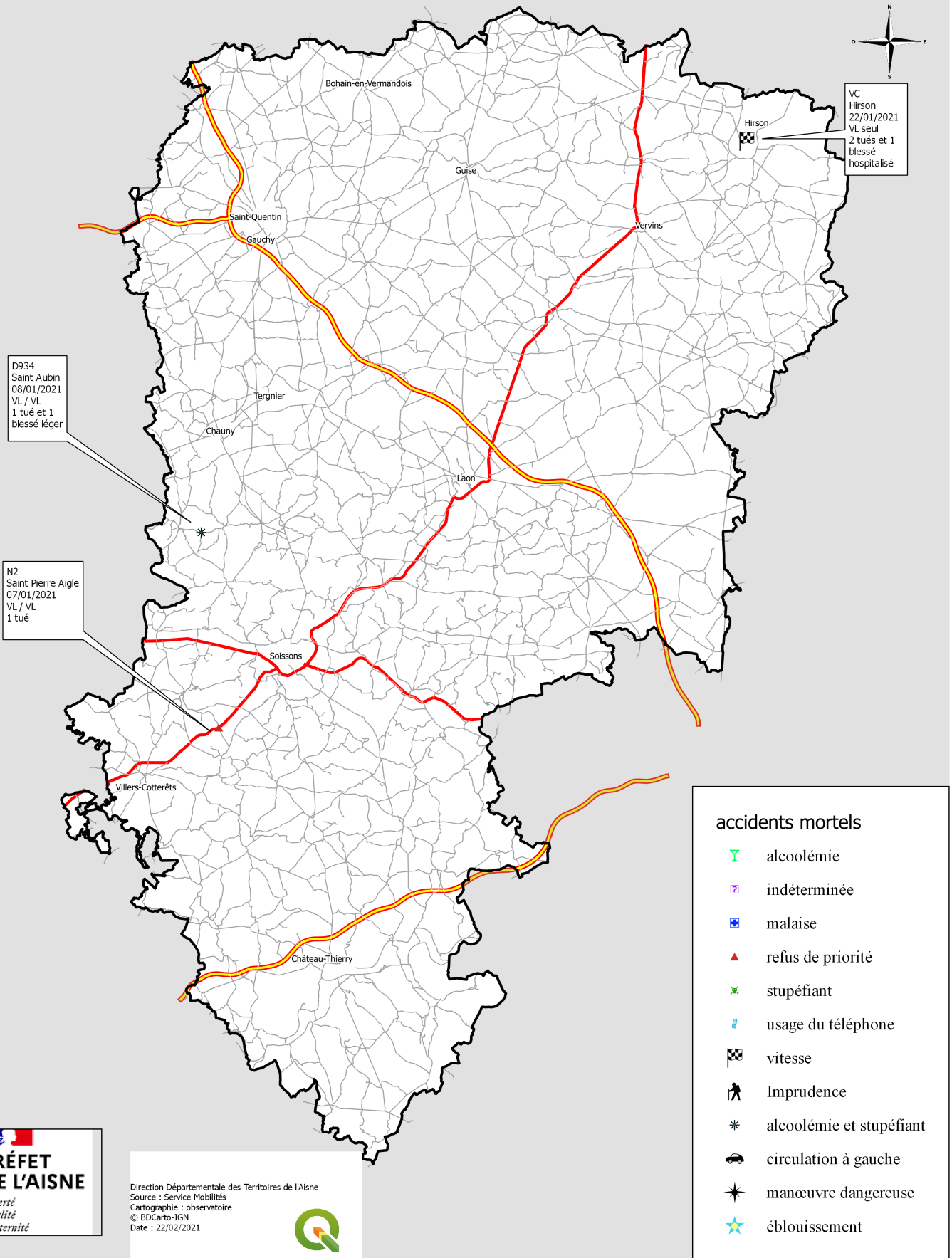
Accidents mortels	Hors agglo.	En Agglo.
Autoroutes	0	
RN	1	0
RD	0	1
VC	0	1

Validation des chiffres du mois précédent : 15 accidents corporels, 5 tués et 13 Blessés dont 8 BH définitifs

**Sources: Remontées rapides des Forces de l'Ordre - Données non consolidées.**

# ACCIDENTS MORTELS DANS L' AISNE

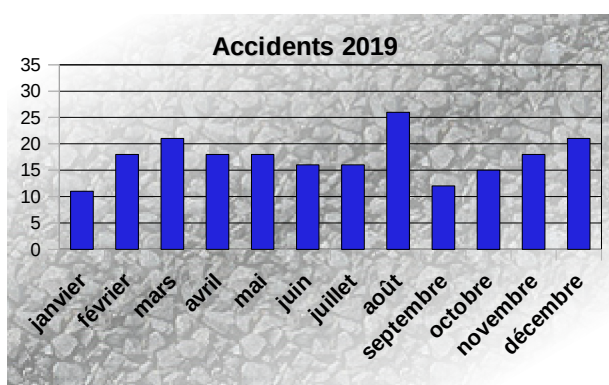
## en 2021



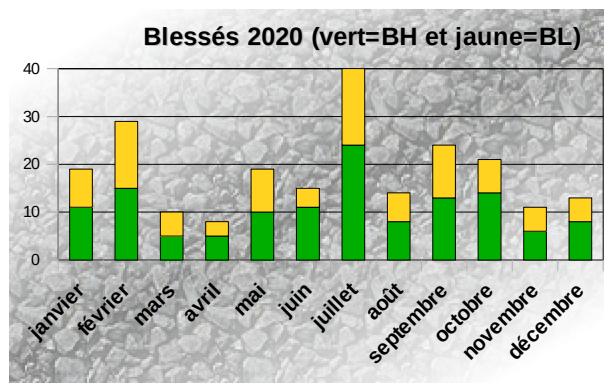
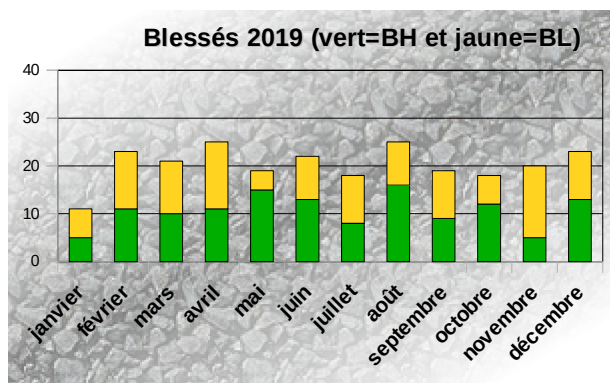
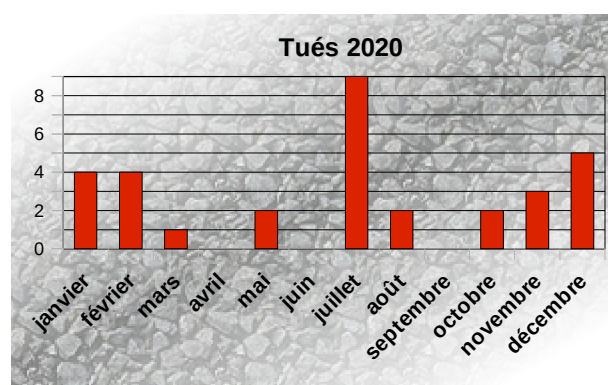
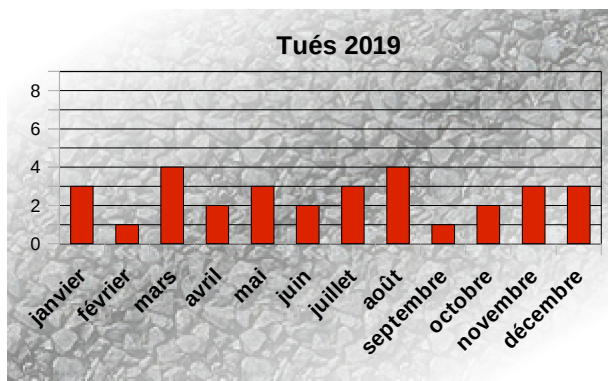
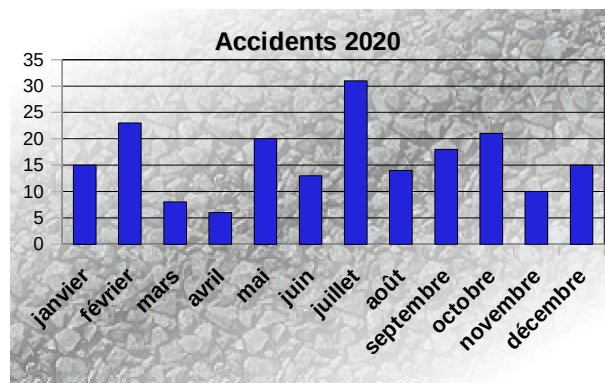
## Bilan provisoire de l'année 2020

	2020	2019	Variation 2019/2020	Aisne	National
<b>Accidents</b>	<b>194</b>	<b>210</b>	<b>-16</b>	<b>-7,6%</b>	<b>-19,7%</b>
<b>Tués</b>	<b>32</b>	<b>31</b>	<b>+1</b>	<b>+3,2%</b>	<b>-21,4%</b>
<b>Blessés</b>	<b>224</b>	<b>244</b>	<b>-20</b>	<b>-8,2%</b>	<b>-20,9%</b>

Bilans mensuels 2019



Bilans mensuels 2020



## Bilan de Janvier 2020 à Décembre 2020

Bilan: 194 Accidents corporels (dont 27 mortels) - 32 Tués - 224 Blessés

**Indice de gravité = 16,5 (France= 5,87 )**

### Principales causes des accidents corporels

Imprudence	Alcoolémie/stupéfiants	Vitesse
40 soit 20,6%	37 soit 19,1 %	35 soit 18,04 %

### Principales causes des accidents mortels

Alcoolémie/stupéfiants	Vitesse	Refus de priorité
9 soit 33,3 % bilan : 9 tués	5 soit 18,5 % bilan : 5 tués	5 soit 18,5 % bilan : 5 tués

### Localisation des accidents corporels

Type	Nombre	Hors agglomération	En agglomération
Autoroutes	10	10	
Routes nationales	18	18	0
Routes départementales	100	73	27
Voiries communales	66	6	60

### Localisation des accidents mortels

Type	Nombre	Hors agglomération	En agglomération
Autoroutes	1	1	
Routes nationales	3	3	0
Routes départementales	14	10	4
Voiries communales	9	3	6

	Hors agglomération	En agglomération
Accidents corporels	107	87
	soit 55,2%	soit 44,8%
Accidents mortels	17	10
	soit 63,0%	soit 37,0%

## Usagers impliqués dans les accidents corporels

	Véhicules Légers	Cyclo / quad	vélos	Piétons	Motos	Poids- lourds	Tracteurs	Transports en commun	Trottinettes
Accidents corporels	286	20	21	28	39	23	7	1	2
Accidents mortels	47	2	1	7	4	7	2	0	0

## Principales collisions dans les accidents corporels

<b>VL contre VL</b>	<b>VL seul</b>	<b>VL contre piétons</b>
36 soit 18,6%	32 soit 16,5%	24 soit 12,4%

## Principales collisions dans les accidents mortels

<b>VL seul</b>	<b>VL contre piétons</b>	<b>VL contre PL</b>
7 soit 25,9% Bilan: 7 tués	6 soit 22,2% Bilan: 6 tués	5 soit 18,5% Bilan: 9 tués

## Quand se produisent principalement les accidents corporels ?

<b>Juillet 2020</b>	<b>Février 2020</b>	<b>Octobre 2020</b>
31 soit 16%	23 soit 11,9%	21 soit 10,8%

Le mois le plus mortel: Juillet avec 9 tués.

<b>Samedi</b>	<b>Jeudi</b>	<b>Mercredi</b>
35 soit 18%	31 soit 16%	30 soit 15,5%

Les jours les plus meurtriers sont : le vendredi, le dimanche, le lundi et le mardi (6 tués/jour)

## Répartition par jour et par tranches horaires des accidents corporels

Le mercredi, le vendredi et le samedi sont les jours où se produisent le plus les accidents corporels.

La tranche horaire pour :

Le mercredi : l'après midi,

Le vendredi : l'après midi,

Le samedi : après l'heure du midi jusqu'à l'aube.

Pour les accidents mortels, la tranche horaire accidentogène : de 16h à 20h pendant la semaine. Les vendredis et les dimanches sans tranche horaire spécifique restent les journées les plus meurtrières.

Ce tableau de bord est réalisé par l'observatoire de la sécurité routière de l'Aisne

**Conseil Départemental**

Direction de la Voirie Départementale  
[www.aisne.com](http://www.aisne.com)

**Site des services de l'État dans l'Aisne**

Service départemental de la communication interministérielle  
[www.aisne.gouv.fr](http://www.aisne.gouv.fr)

**Gendarmerie Nationale**

Escadron Départemental de Sécurité Routière  
Brigade de Prévention de la Délinquance Juvénile

**Direction Départementale de la Sécurité Publique**

État-Major

**Direction des services départementaux de l'Éducation Nationale**

Correspondant Départemental Sécurité  
<http://dsden02.ac-amiens.fr/>

**Direction Départementale des Territoires**

Observatoire Départemental et Coordination Sécurité Routière

*Retrouvez de nombreuses informations  
et les dernières campagnes de la Sécurité Routière  
sur internet : [www.securiteroutiere.gouv.fr](http://www.securiteroutiere.gouv.fr)*