

# La Sécurité Routière dans l'Aisne

## Tableau de bord mensuel

**Août 2021**

### Données de l'observatoire départemental

	2021	2020	Variation 2020/2021	Aisne	National
<b>Accidents</b>	<b>14</b>	<b>14</b>	<b>0</b>	<b>0,0%</b>	
<b>Tués</b>	<b>1</b>	<b>2</b>	<b>-1</b>	<b>-50,00 %</b>	<b>+10,0%</b>
<b>Blessés</b>	<b>21</b>	<b>14</b>	<b>+7</b>	<b>+50,0%</b>	

	Aisne	France
<b>Indice de gravité</b> ratio du nombre de tués / total des accidents corporels constatés	<b>7,14</b>	<b>6,13</b>

### LES PRINCIPALES CAUSES

	Accidents corporels	%
<b>Inattention</b>	<b>3</b>	<b>21,4</b>
<b>Alcoolémie/stupéfiants</b>	<b>3</b>	<b>21,4</b>
<b>Vitesse</b>	<b>3</b>	<b>21,4</b>

	Accidents Mortels	%
<b>Manœuvre dangereuse</b>	<b>1</b>	<b>100,0</b>

#### Analyse du mois :

Le département déplore 1 accident mortel en ce mois d'août 2021.

#### Focus sur les causes d'accidentalité dans le département pour le mois d'Août :

- **L'alcoolémie et/ou stupéfiants représentent : 4 accidents corporels**  
- bilan : **7** blessés.
- **Le refus de priorité représente : 2 accidents corporels**  
- bilan : **2** blessés.

## LES LOCALISATIONS

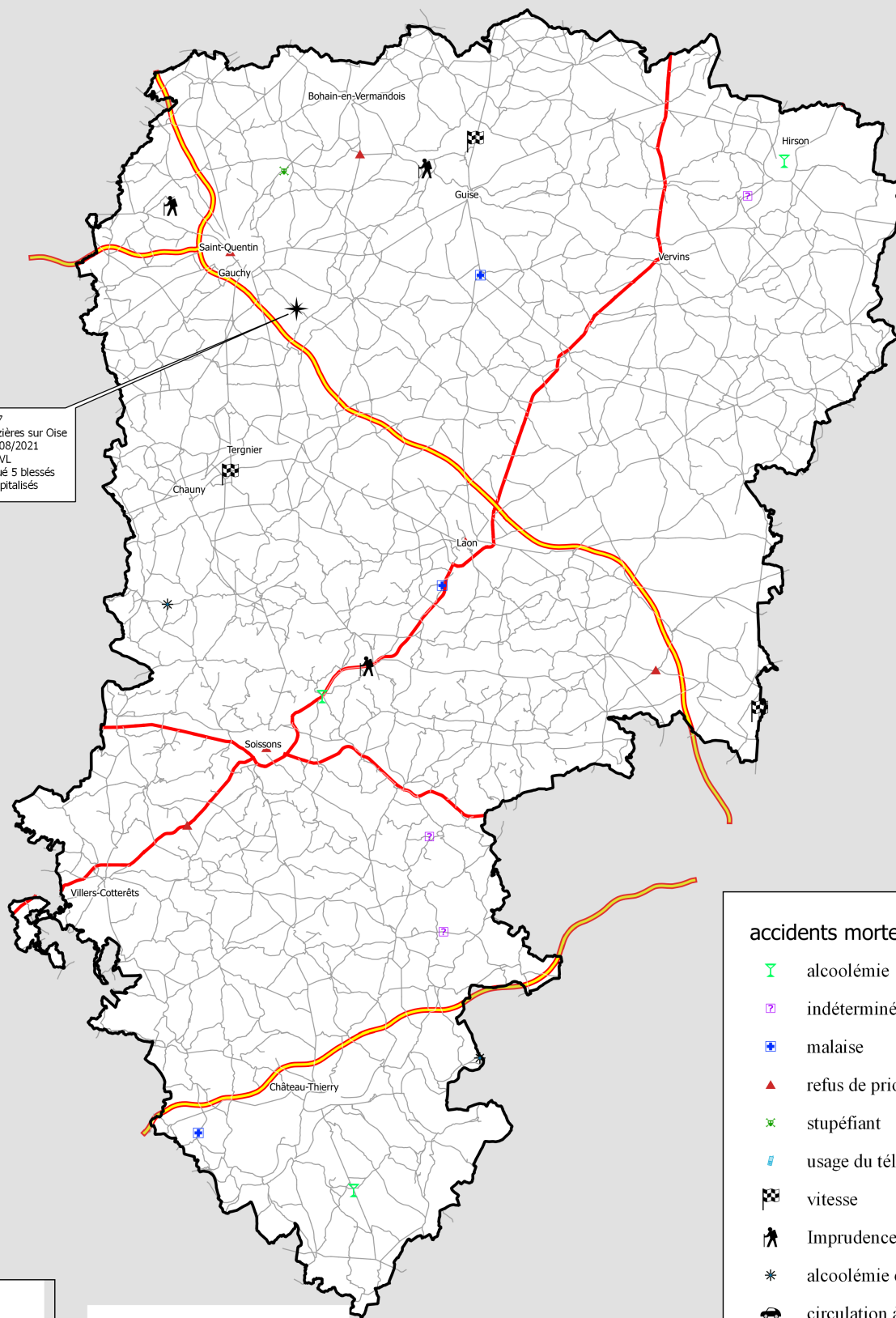
Accidents corporels	Hors agglo.	En Agglo.
Autoroutes	0	
RN	1	0
RD	11	0
VC	0	2

Accidents mortels	Hors agglo.	En Agglo.
Autoroutes	0	
RN	0	0
RD	1	0
VC	0	0

Validation des chiffres du mois précédent : 19 accidents corporels, 3 tués et 31 Blessés dont 15 BH définitifs

Sources: Remontées rapides des Forces de l'Ordre - Données non consolidées.

# ACCIDENTS MORTELS DANS L'AIISNE en 2021



D57  
Mézières sur Oise  
31/08/2021  
VL/VL  
1 tué 5 blessés  
hospitalisés

## accidents mortels

- alcoolémie
- indéterminée
- malaise
- refus de priorité
- stupéfiant
- usage du téléphone
- vitesse
- Imprudence
- alcoolémie et stupéfiant
- circulation à gauche
- manœuvre dangereuse
- éblouissement



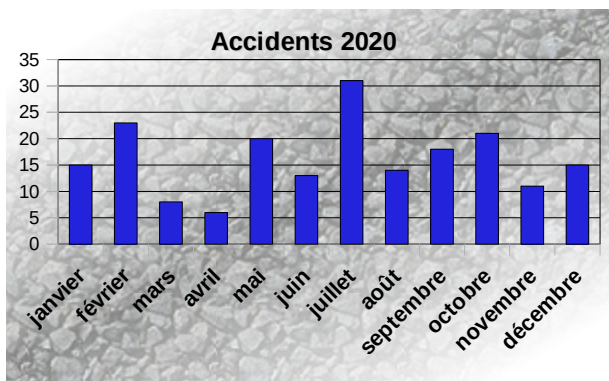
Direction Départementale des Territoires de l'Aisne  
Source : Service Mobilités  
Cartographie : observatoire  
© BDCarto-IGN  
Date : 20/09/2021



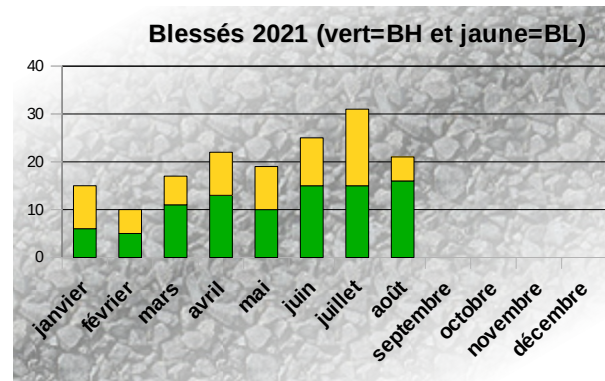
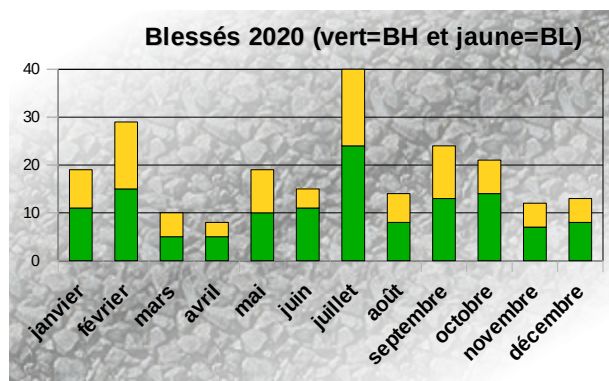
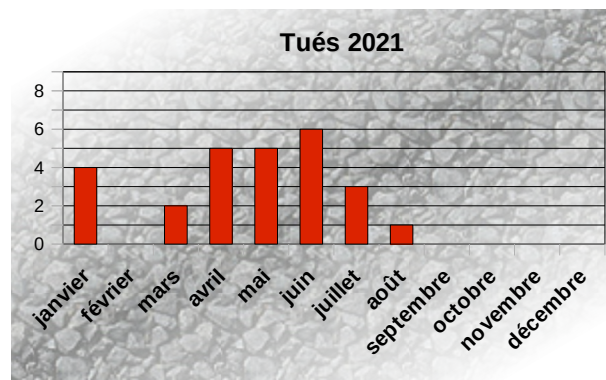
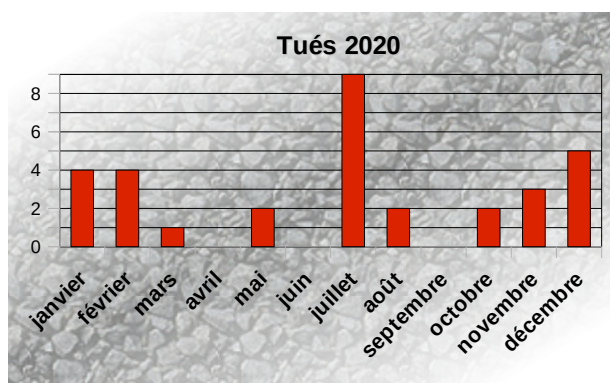
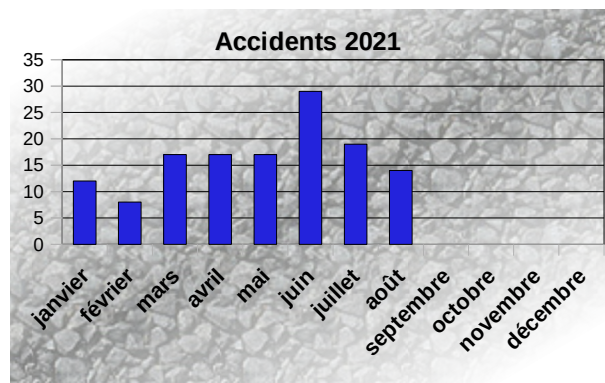
## Bilan depuis le début de l'année 2021

	2021	2020	Variation 2020/2021	Aisne	National
<b>Accidents</b>	<b>133</b>	<b>130</b>	<b>+3</b>	<b>+2,3%</b>	<b>+17,0%</b>
<b>Tués</b>	<b>26</b>	<b>22</b>	<b>+4</b>	<b>+18,2%</b>	<b>+8,0%</b>
<b>Blessés</b>	<b>160</b>	<b>155</b>	<b>+5</b>	<b>+3,2%</b>	<b>+18,0%</b>

Bilans mensuels 2020



Bilans mensuels 2021



## Bilan de Janvier 2021 à Août 2021

Bilan: 133 Accidents corporels (dont 25 mortels) - 26 Tués - 160 Blessés

**Indice de gravité = 19,5 (France= 5,38)**

### Principales causes des accidents corporels

Alcoolémie/stupéfiants	Inattention du conducteur	Refus de priorité
37 soit 27,82%	26 soit 19,55 %	26 soit 19,55 %

### Principales causes des accidents mortels

Refus de priorité	Inattention du conducteur	Alcoolémie/stupéfiants
6 soit 24 % bilan : 6 tués	6 soit 24 % bilan : 6 tués	5 soit 20 % bilan : 6 tués

### Localisation des accidents corporels

Type	Nombre	Hors agglomération	En agglomération
Autoroutes	9	9	
Routes nationales	8	7	1
Routes départementales	<b>74</b>	<b>48</b>	26
Voiries communales	<b>42</b>	3	<b>39</b>

### Localisation des accidents mortels

Type	Nombre	Hors agglomération	En agglomération
Autoroutes	0	0	
Routes nationales	3	3	0
Routes départementales	17	13	4
Voiries communales	<b>5</b>	0	5

	Hors agglomération	En agglomération
Accidents corporels	<b>67</b> soit 50,4%	<b>66</b> soit 49,6%
Accidents mortels	16 soit 64,0%	9 soit 36,0%

## Usagers impliqués dans les accidents corporels

	Véhicules Légers	Cyclo / quad	vélos	Piétons	Motos	Poids- lourds	Tracteurs	Transports en commun	Trottinettes
Accidents corporels	200	21	7	12	27	9	2	1	
Accidents mortels	43	2	3	2	5	2			

## Principales collisions dans les accidents corporels

<b>VL seul</b>	<b>VL contre VL</b>	<b>Moto seule</b>
31 soit 23,3%	29 soit 21,8%	13 soit 9,8%

## Principales collisions dans les accidents mortels

<b>VL contre VL</b>	<b>VL seul</b>	<b>VL contre Moto</b>
7 soit 28% Bilan: 7 tués	4 soit 16% Bilan: 5 tués	3 soit 12% Bilan: 3 tués

## Quand se produisent principalement les accidents corporels ?

<b>Juin 2021</b>	<b>Juillet 2021</b>	<b>Mai 2021</b>
29 soit 21,8%	19 soit 14,3%	17 soit 12,8%

Le mois le plus mortel : Juin avec 6 tués.

<b>Vendredi</b>	<b>Mardi</b>	<b>Mercredi</b>
23 soit 17,3%	23 soit 17,3%	22 soit 16,5%

Le jour le plus meurtrier est : le vendredi (8 tués)

## Répartition par jour et par tranches horaires des accidents corporels

Le mercredi et le samedi sont les jours où se produisent le plus les accidents corporels.

La tranche horaire pour :

Le mercredi : la journée complète,

Le vendredi et le samedi : l'après midi.

Pour les accidents mortels, la tranche horaire accidentogène : de 16h à 20h.

Ce tableau de bord est réalisé par l'observatoire de la sécurité routière de l'Aisne

**Conseil Départemental**

Direction de la Voirie Départementale  
[www.aisne.com](http://www.aisne.com)

**Site des services de l'État dans l'Aisne**

Service départemental de la communication interministérielle  
[www.aisne.gouv.fr](http://www.aisne.gouv.fr)

**Gendarmerie Nationale**

Escadron Départemental de Sécurité Routière  
Brigade de Prévention de la Délinquance Juvénile

**Direction Départementale de la Sécurité Publique**

État-Major

**Direction des services départementaux de l'Éducation Nationale**

Correspondant Départemental Sécurité  
<http://dsden02.ac-amiens.fr/>

**Direction Départementale des Territoires**

Observatoire Départemental et Coordination Sécurité Routière

*Retrouvez de nombreuses informations  
et les dernières campagnes de la Sécurité Routière  
sur internet : [www.securiteroutiere.gouv.fr](http://www.securiteroutiere.gouv.fr)*