

# Plan de situation

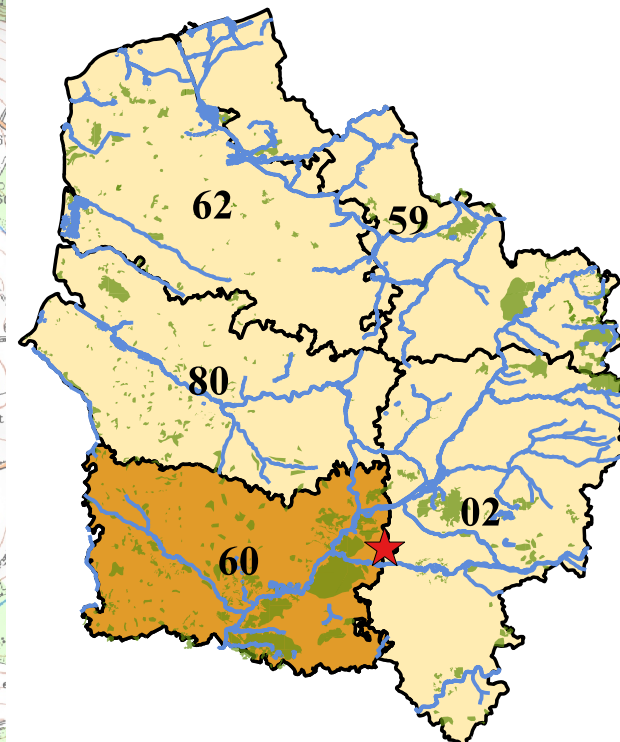
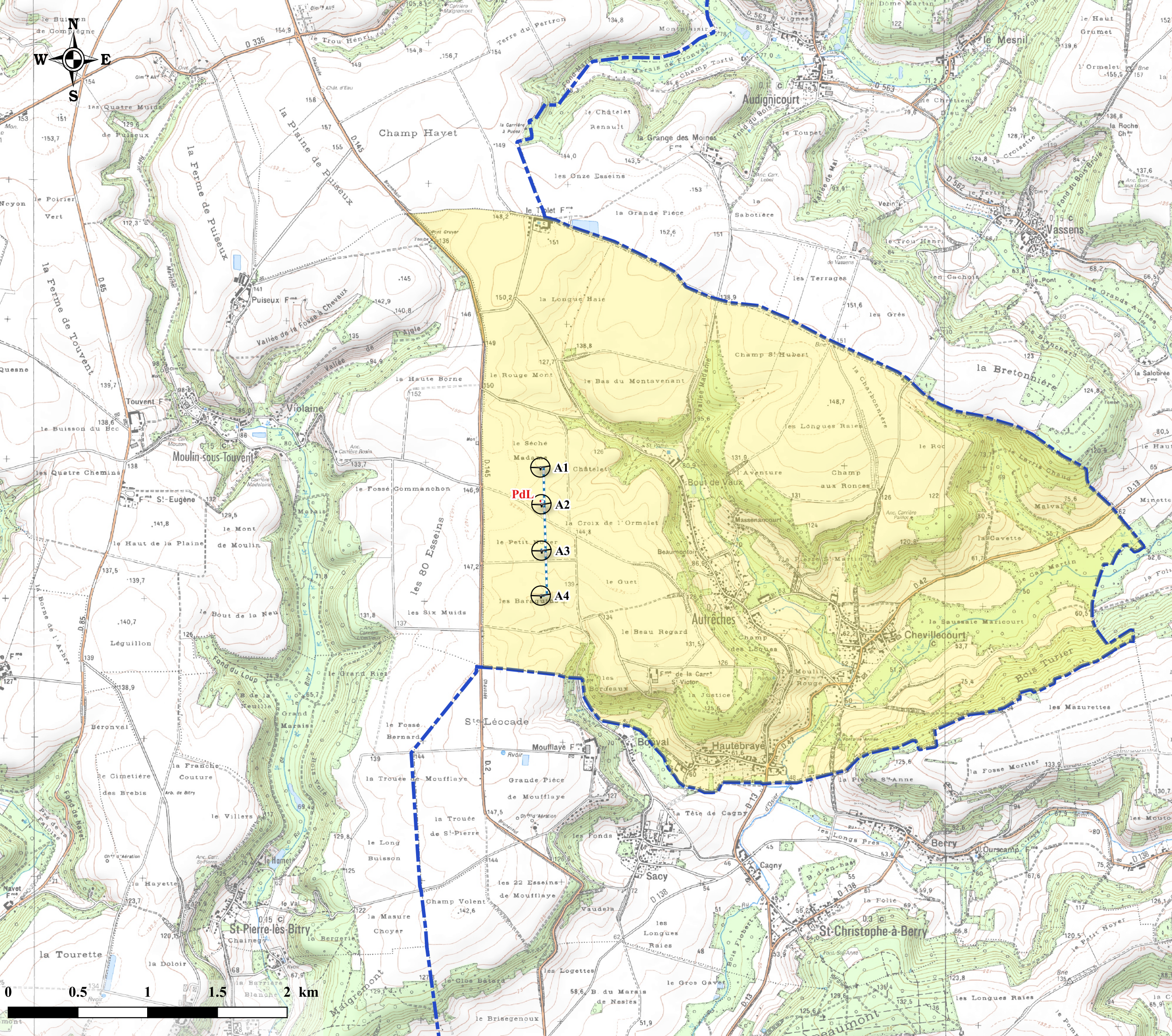
Janvier 2020

Echelle 1 : 25 000ème - Format A3

Source : IGN 25®

Copie et reproduction interdites

**ATER** Environnement  
Aménagement du Territoire - Energies Renouvelables



Entité	Coordonnées en Lambert 93			Altitude totale de l'entité (m)
	X (m)	Y (m)	Z (m)	
A1	707 731	6 928 083	145,20	325,20
A2	707 739	6 927 819	144,40	324,40
A3	707 739	6 927 487	144,93	324,93
A4	707 734	6 927 164	138,01	318,01
PdL	707 732	6 927 842		

## Légende

*Parc éolien des Potentilles*

Eolienne

Poste de livraison (PdL)

Localisation du projet

Zone de surplomb (68 m)

Raccordement inter-éolien pressenti

*Limites territoriales*

Limite départementale Oise/Aisne

Commune d'Autrèches

