

P540



Coprin

SYSTEMES DE PROTECTION DE L'ENVIRONNEMENT
ET DE RETENTION SUR SITES INDUSTRIELS

17/03/2023

A l'attention de : ZAMBAIA CHRISTOPHE LION D'OR 02

Tel : 06 52 04 24 27

Fax :

De la part de : Philippe LUTZ Tel : 06 21 48 25 67

Monsieur,

Faisant suite à votre demande, dont nous vous remercions, veuillez trouver notre proposition pour la fourniture de :

Attention : validité offre = 20/3/2023

Barrière manuelle embrochable

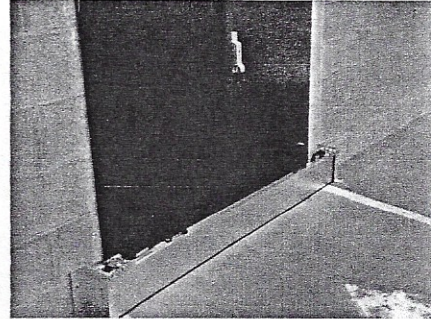
Dimension 57*300 mm, Largeur de passage 4200 mm,

Hauteur de rétention = 200 mm

Barrière en tube profilé aluminium - coloris rouge en option

Ouverture latérale, guidage latérale.

Fixation en applique sur mur



Réf	Désignation produit	qté	PU.HT	PT.HT
barmanuemb200	Porte piéton	1	890 €	890 €
barmanuemb200	Porte coulissante	1	1 480 €	1 480 €
	Décrochet	2	60 €	120 €
barmanuemb200	Porte Sectionnelle	1	1 350 €	1 350 €
barPIVOR200	Quai niveleur	3	3 760 €	11 280 €
barmanuemb200	Zone accès chaufferie	1	1 150 €	1 150 €
	Coloris rouge	1	270 €	OPTION
	Montage	1	1 900 €	1 900 €
rscopemballage	emballage sur palette et protection	1	52 €	52 €
rscopport	Forfait livraison	1	410 €	410 €
			Total	18 632 €

Ramené à 18.000,- EUROS

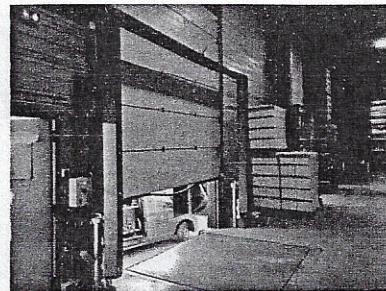
Paiement comptant montage effectué

Cordialement

Philippe LUTZ

Tel : 06 21 48 25 67

Philippe Lutz
FRUITS ET LEGUMES EN GROS
S.A. au capital de 45.750 €
SIREN 587 090 094 - R.C. B St-Quentin
Rue Ch. Linné - Z.A.C "La Vallée"
02100 SAINT-QUENTIN
Tél : 03 23 67 18 12 - A.P.E. 513 A



COPRIN S.A.S
Z.A - 30 rue des Vanneaux 57155 MARLY
Tél : 03.87.64.35.19