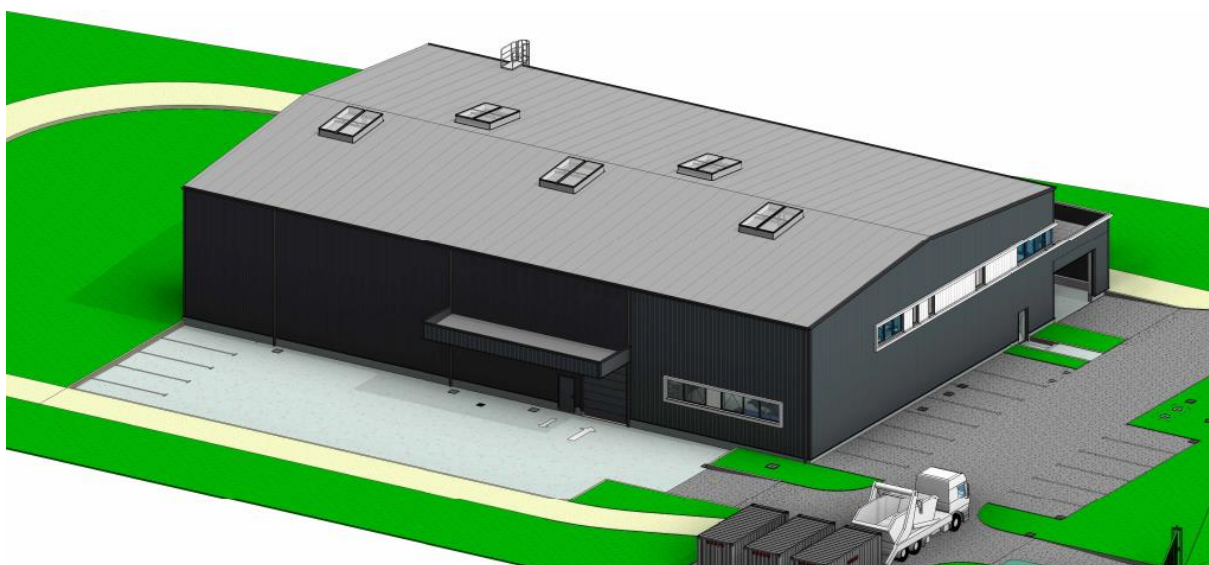


**SAS LOCAL 32 – Centre VHU motos
et autres véhicules de catégorie L**



Dossier de demande d'enregistrement

Description du projet

[Version 1]

Juillet 2023

DESCRIPTION DU PROJET

La société SAS LOCAL 32 exploite, sous le nom commercial de PARTBIKE, un centre VHU (*Véhicules Hors d'Usage*) spécialisé en véhicules de catégorie L (*véhicules à moteur à deux ou trois roues et quadricycles à moteur*).

Elle récupère des véhicules hors d'usage auprès de compagnie d'assurance ou de particulier, afin de procéder à leur dépollution et démontage dans le but de récupérer des pièces à revendre auprès des particuliers et garages en tant que pièces de réemploi.

Elle mène, actuellement, ses activités dans un local à Bohain-en-Vermandois (02). Cet atelier, de moins de 100 m², n'est pas soumis à la réglementation des ICPE et ne dispose pas d'agrément VHU.

SAS LOCAL 32, souhaitant se développer, désire bâtir un nouveau centre VHU sur un terrain vierge situé à Gauchy, dans la zone industrielle du Royeux.
Pour se faire elle a acquis les parcelles 202 et 204, d'une superficie de 6075 m².



Elle y construira un bâtiment de 1 196 m² au sol et de 9,88 m de hauteur dans lequel elle exercera les activités suivantes :

- Stockage des véhicules à traiter sur rack (*aucun stockage de VHU n'aura lieu à l'extérieur du bâtiment*),
- Dépollution et démontage,
- Stockage des pièces de réemploi,
- Préparation de commande,
- Expédition des pièces.

SAS LOCAL 32 entreposera jusqu'à 250 véhicules de catégorie L, uniquement en intérieur, sur 5 niveaux de racks (*1 sol + 4 étages*) et pourra dépolluer et démonter entre 4 et 8 véhicules par jour.

Dans le bâtiment seront également présents des bureaux et des locaux sociaux.

Le reste du terrain sera ainsi occupé :

<i>DESIGNATION</i>	<i>SURFACES (en m²)</i>
<i>Bâtiment (surface au sol)</i>	1 196
<i>Voieries</i>	515
<i>Parking</i>	175
<i>Zone de stockage des bennes à déchets</i>	75
<i>Dalle béton (livraison, déchargement VHU, aire de lavage ...)</i>	449
<i>Voie pompier stabilisée</i>	545
<i>Surfaces végétalisées</i>	3 132
TOTAL	6 087

Il convient de noter que sur le terrain sera présente une réserve d'eau d'incendie de 120 m³ qui viendra compléter un poteau incendie de 151 m³/h ne couvrant pas la totalité du site.

Le bâtiment permettra de confiner les eaux d'incendie en intérieur grâce à des barrières anti-écoulements et un sol en contrebas de 0,25 m en raison du remblaiement des accès et du parking VL.

Il convient de noter qu'aucun stockage de véhicule n'aura lieu en extérieur.

Le schéma ci-après présente les différentes phases de l'activité de SAS LOCAL 32.

