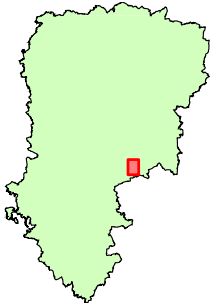
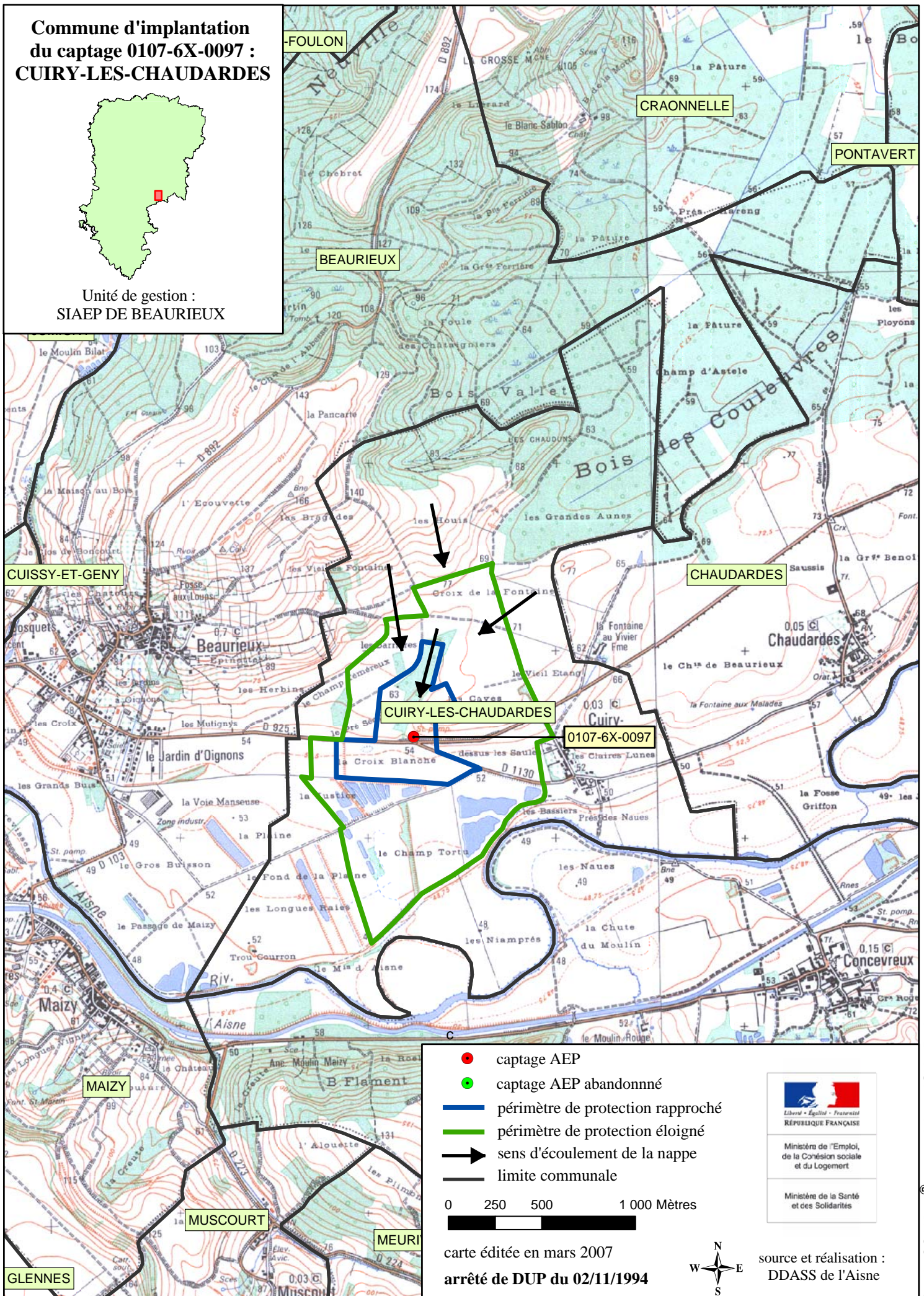


**Commune d'implantation  
du captage 0107-6X-0097 :  
CUIRY-LES-CHAUDARDES**



Unité de gestion :  
SIAEP DE BEAURIEUX



- captage AEP
- captage AEP abandonné
- périmètre de protection rapproché
- périmètre de protection éloigné
- ➔ sens d'écoulement de la nappe
- limite communale

0 250 500 1 000 Mètres

carte éditée en mars 2007  
arrêté de DUP du 02/11/1994



Ministère de l'Emploi,  
de la Cohésion sociale  
et du Logement

Ministère de la Santé  
et des Solidarités

source et réalisation :  
DDASS de l'Aisne