

17 AVR. 2013

ANNEXES A L'ARRÊTÉ IC/2013/051 DU

Arrêté préfectoral portant enregistrement de l'exploitation par le GAEC WIART d'un élevage de 151 vaches laitières et 300 bovins à l'engraissement sur la commune de SAINT-MICHEL et de l'épandage des effluents issus de cet élevage sur les communes de SAINT-MICHEL, HIRSON, EFFRY, LUZOIR, NEUVE-MAISON, LANDOUZY-LA-COUR, VERVINS et LA BOUTEILLE.

ANNEXE 1 : Plan réglementaire

ANNEXE 2 : Plan de localisation des installations du site au 1/10 000ième (Figure 1')

ANNEXE 3 : Vue aérienne des installations du site au 1/10 000ième (Figure 2)

ANNEXE 4 : Plan des abords de l'installation

ANNEXE 5 : Plan d'ensemble du site de la fumière

ANNEXE 6 : Plan des bâtiments existants (Figure 4)

ANNEXE 7 : Plan du projet (Figure 5)

ANNEXE 8 : Cartes d'aptitude à l'épandage au 1/25 000ième (Figure 11, 11' & 11" : 3 cartes)

ANNEXE 9: Tableau récapitulatif du parcellaire d'épandage (3 pages)

Fait à LAON, le 17 AVR. 2013

Pour le Préfet
et par délégation
Le Secrétaire Général.



Jackie LEROUX-HEURTAUX

Plan réglementaire

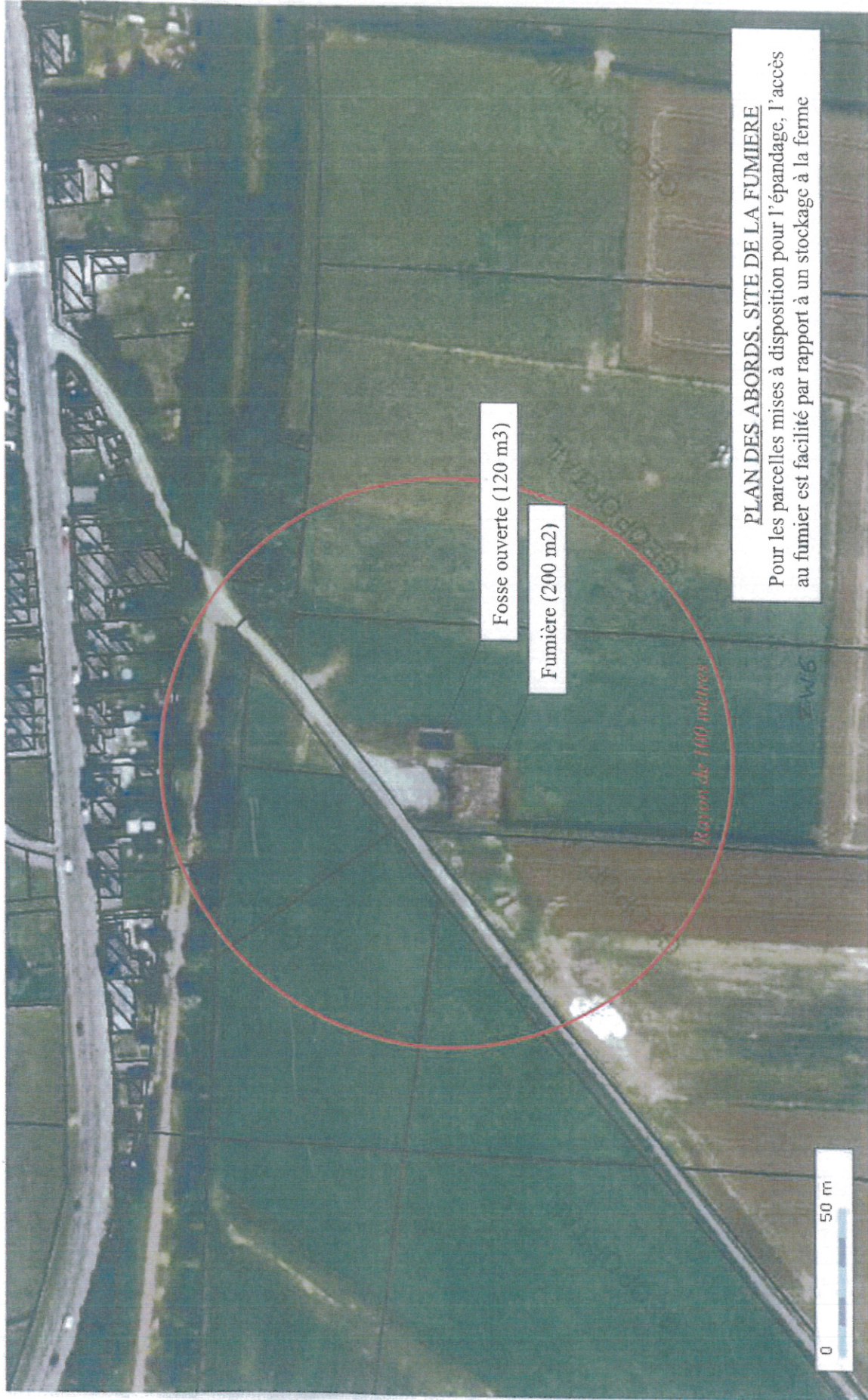


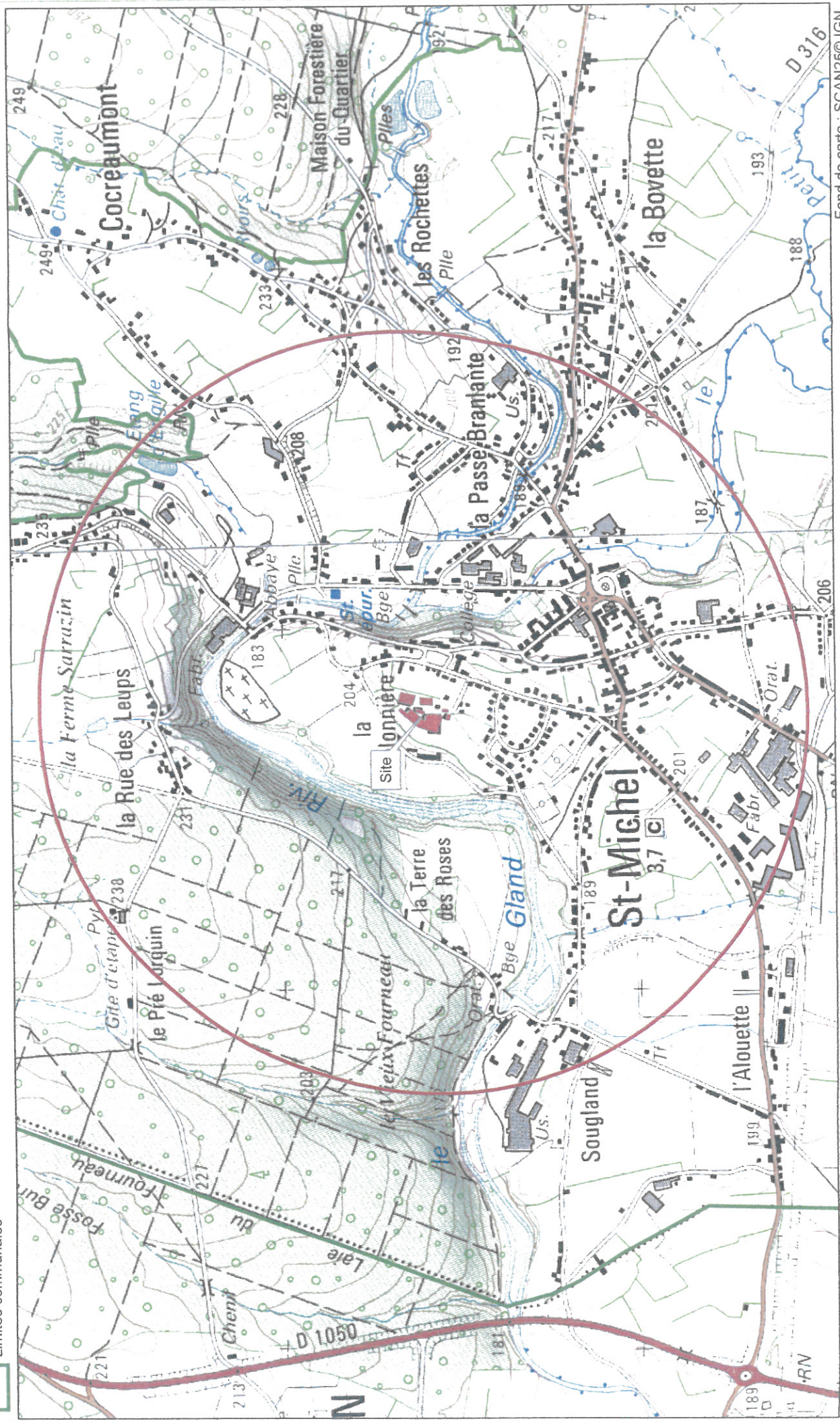
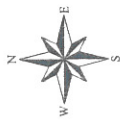


Figure 4 : plan de localisation des installations (1/10 000ième)

Site principal

Rayon d'affichage (1km)

Limites communales



Date de réalisation : 19/09/2009

Fond de carte : SCAN25© IGN

Figure 2 : vue aérienne des installations (1/10 000ième)

Site principal



Rayon d'affichage (1km)



Limites communales



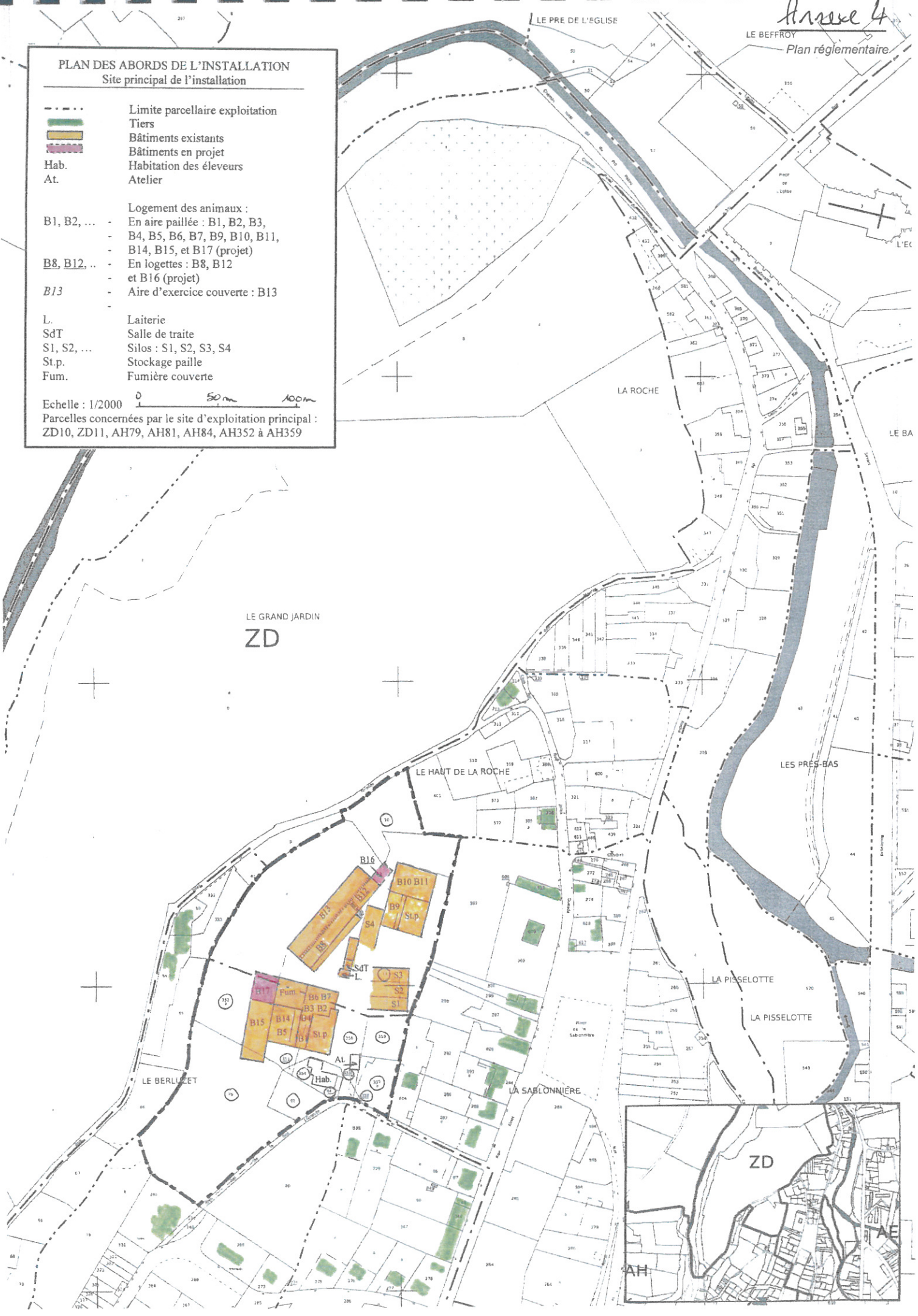
PLAN DES ABORDS DE L'INSTALLATION
Site principal de l'installation

- Limite parcellaire exploitation
- Tiers
- Bâtiments existants
- Bâtiments en projet
- Hab. Habitation des éleveurs
- At. Atelier

- Logement des animaux :
- B1, B2, ... - En aire paillée : B1, B2, B3,
- B4, B5, B6, B7, B9, B10, B11,
- B14, B15, et B17 (projet)
- B8, B12, ... - En logettes : B8, B12
- et B16 (projet)
- B13 - Aire d'exercice couverte : B13

- L. Laiterie
- SdT Salle de traite
- S1, S2, ... Silos : S1, S2, S3, S4
- St.p. Stockage paille
- Fum. Fumière couverte

Echelle : 1/2000
 0 50m 100m
 Parcelles concernées par le site d'exploitation principal :
 ZD10, ZD11, AH79, AH81, AH84, AH352 à AH359



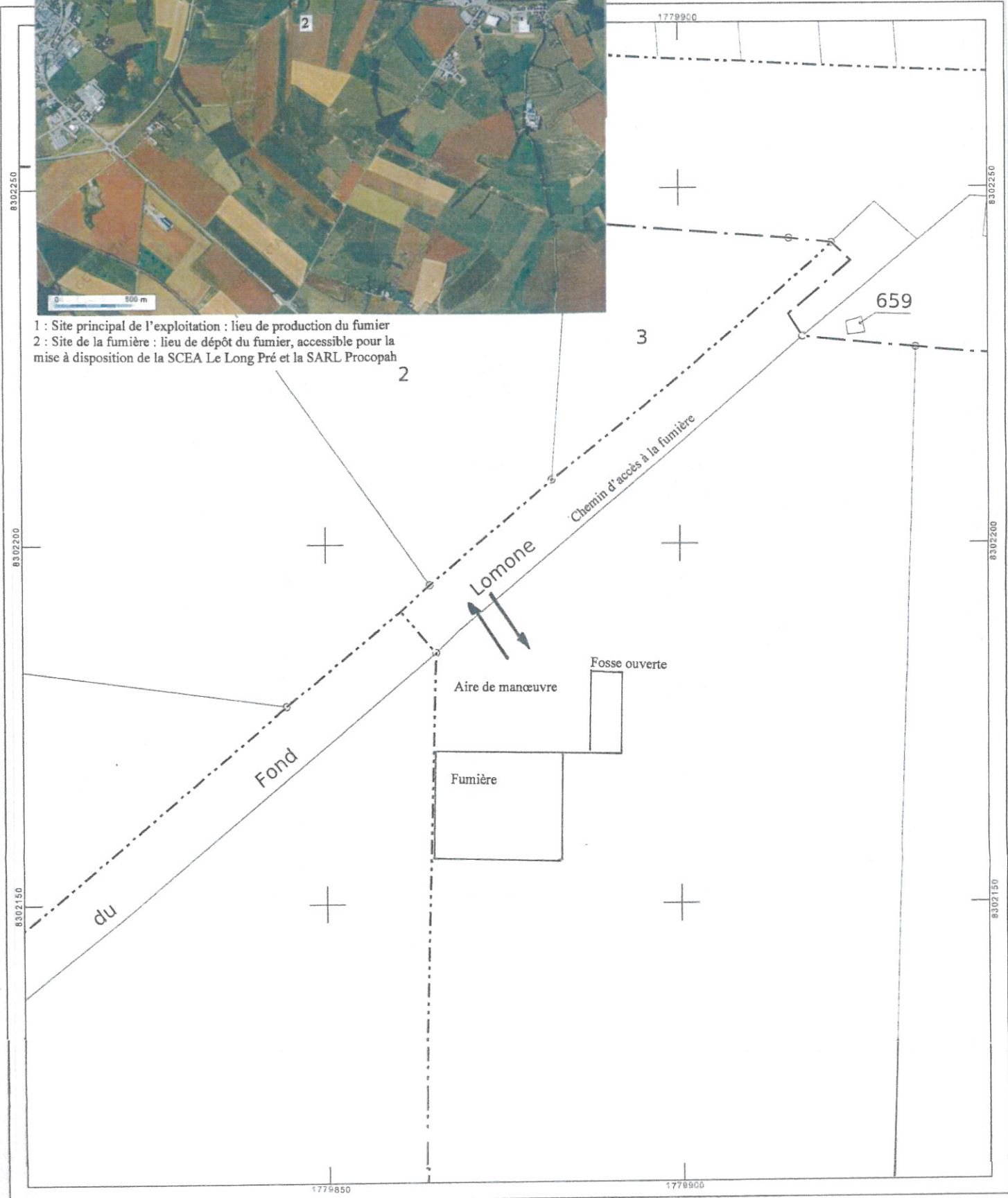
PLAN D'ENSEMBLE DU SITE DE LA FUMIERE
Echelle 1/500
Parcelle concernée : ZW6

Département :
AISNE

Commune :
SAINT MICHEL

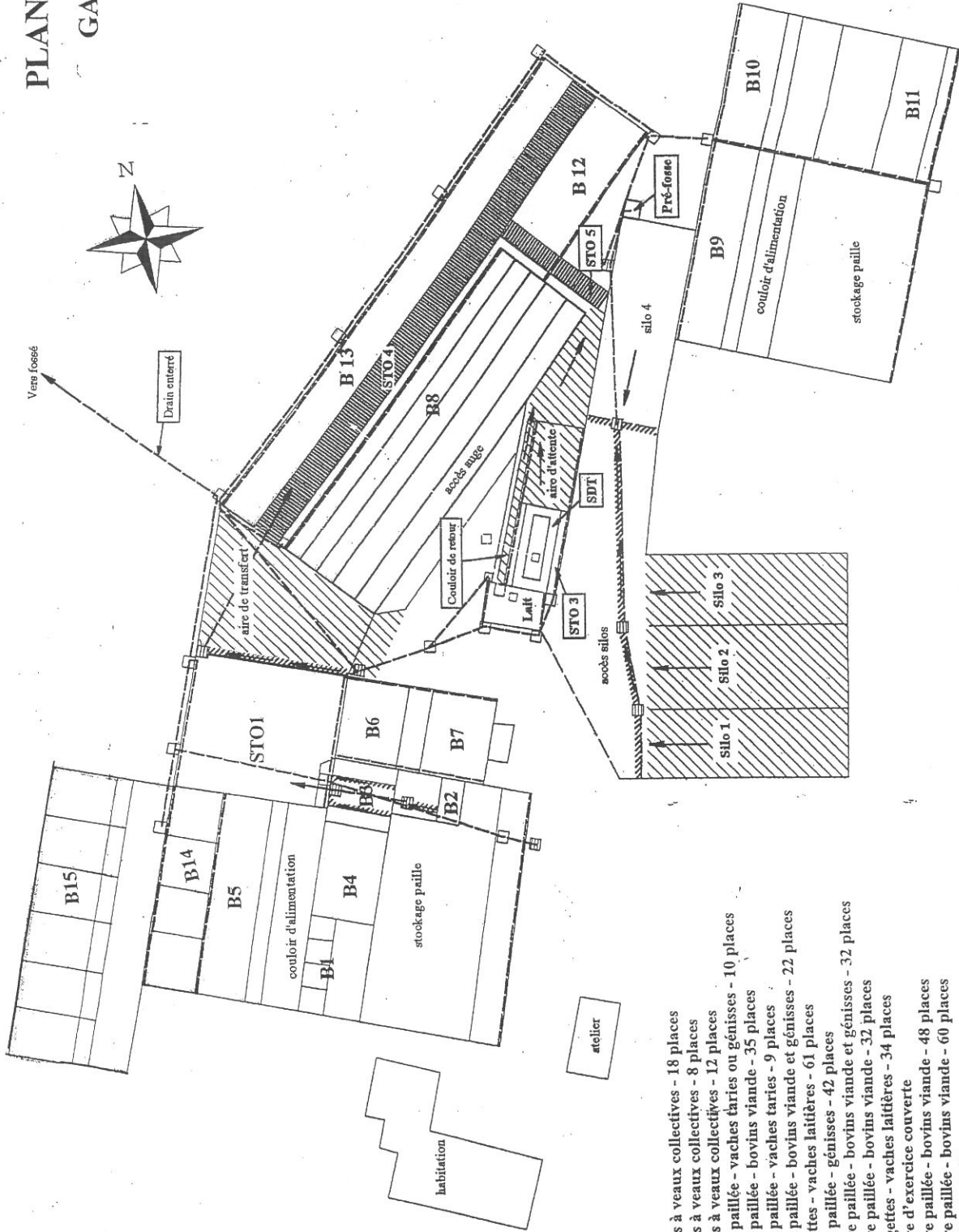


1 : Site principal de l'exploitation : lieu de production du fumier
2 : Site de la fumière : lieu de dépôt du fumier, accessible pour la mise à disposition de la SCEA Le Long Pré et la SARL Procopah



PLAN DE MASSE
GAEC WIART

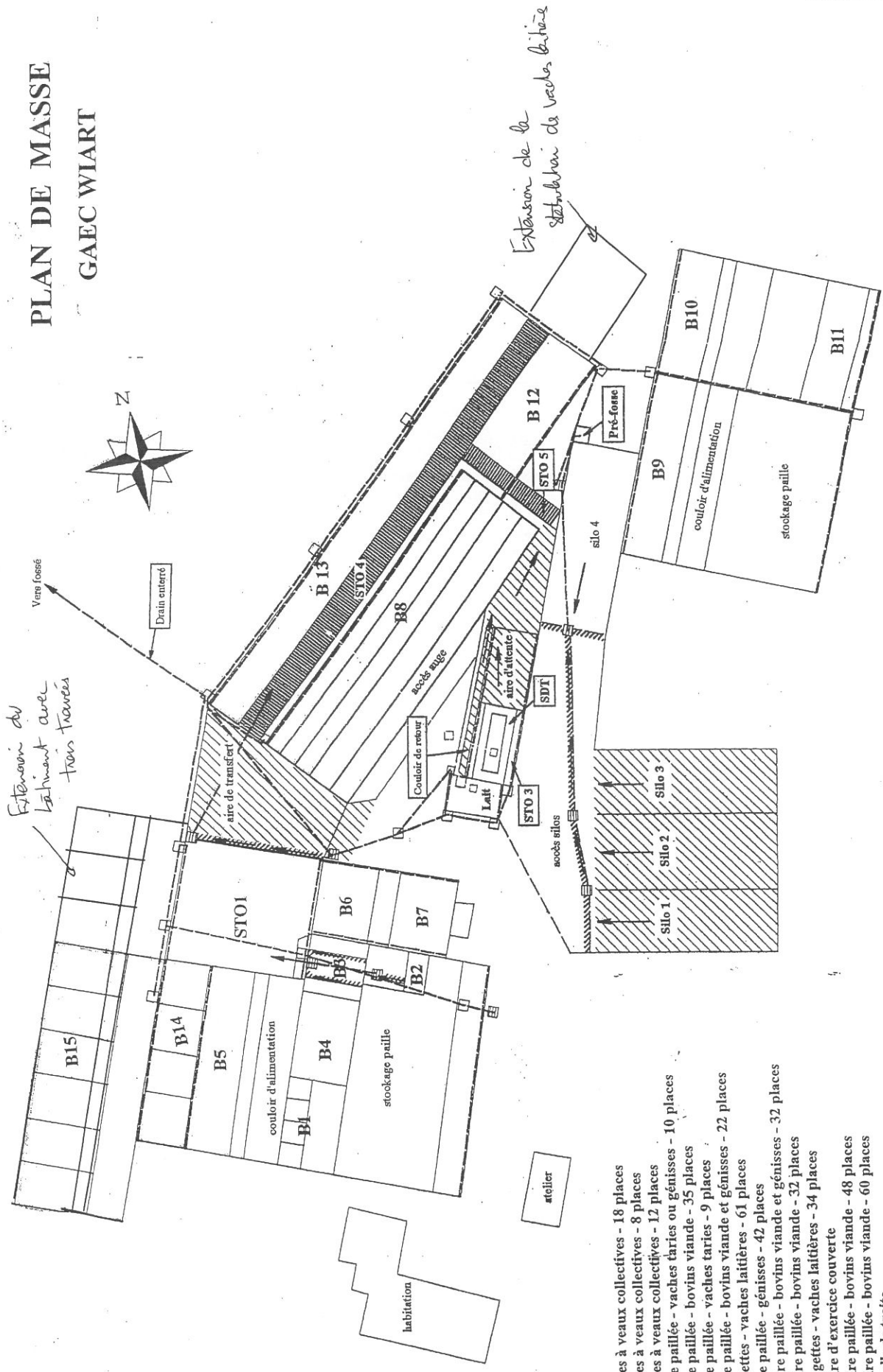
Figure 4 - Plan des bâtiments constants



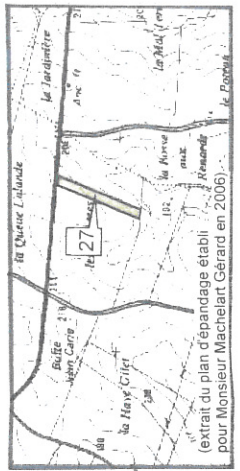
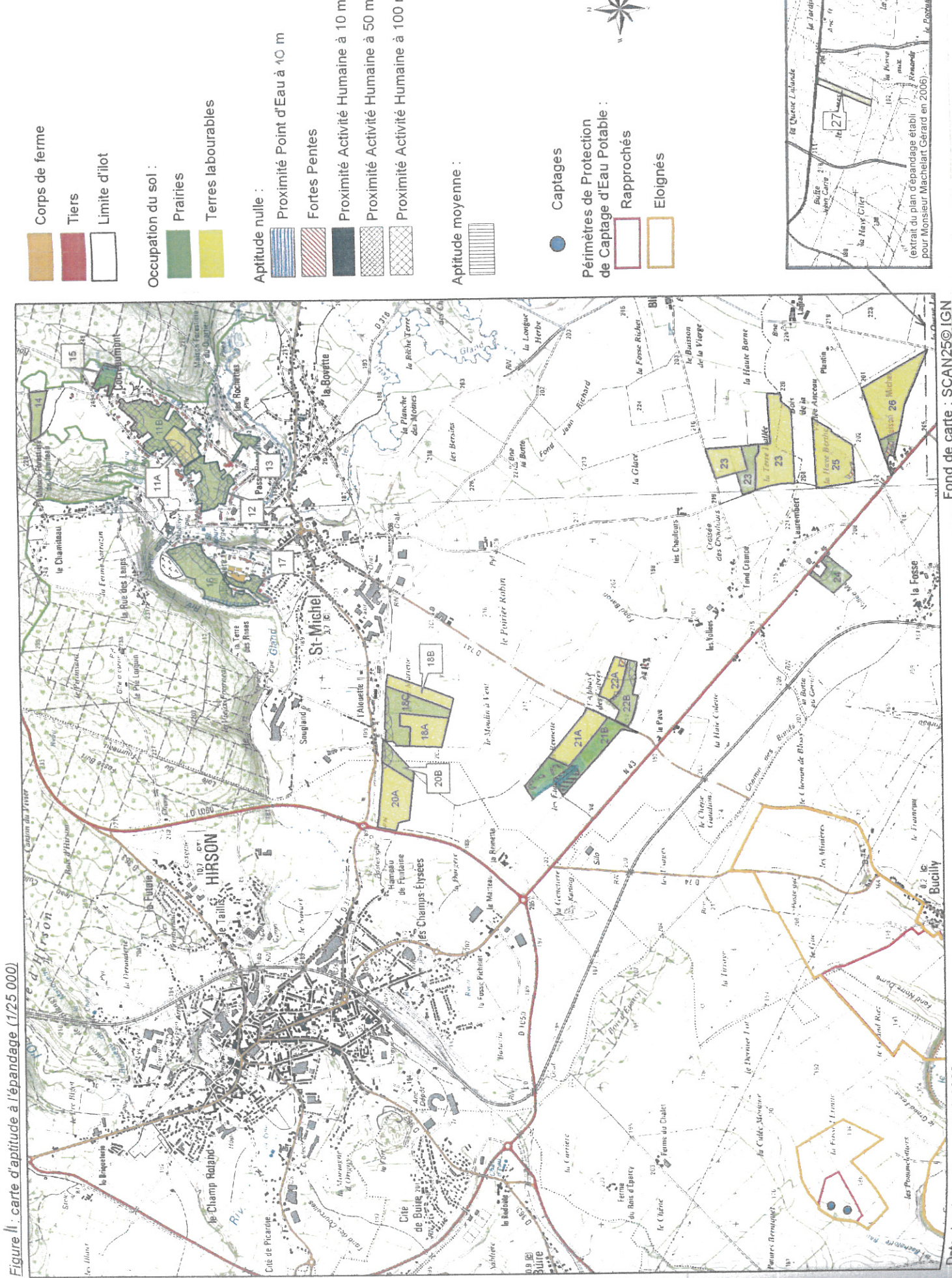
- B1 : cases à veaux collectives - 18 places
- B2 : cases à veaux collectives - 8 places
- B3 : cases à veaux collectives - 12 places
- B4 : aire paillée - vaches tarées ou génisses - 10 places
- B5 : aire paillée - bovins viande - 35 places
- B6 : aire paillée - vaches tarées - 9 places
- B7 : aire paillée - bovins viande et génisses - 22 places
- B8 : logettes - vaches laitières - 61 places
- B9 : aire paillée - génisses - 42 places
- B10 : aire paillée - bovins viande et génisses - 32 places
- B11 : aire paillée - bovins viande - 32 places
- B12 : logettes - vaches laitières - 34 places
- B13 : aire d'exercice couverte
- B14 : aire paillée - bovins viande - 48 places
- B15 : aire paillée - bovins viande - 60 places
- STD : salle de traite
- STO1 : fumière 3 murs couverte
- STO3 : fosse couverte - 12 m³
- STO4 : fosse caillebotis - 1116 m³
- STO5 : fosse caillebotis - 50 m³

PLAN DE MASSE
GAEC WIART

Figure 5- Plan du projet (plan réglementaire)



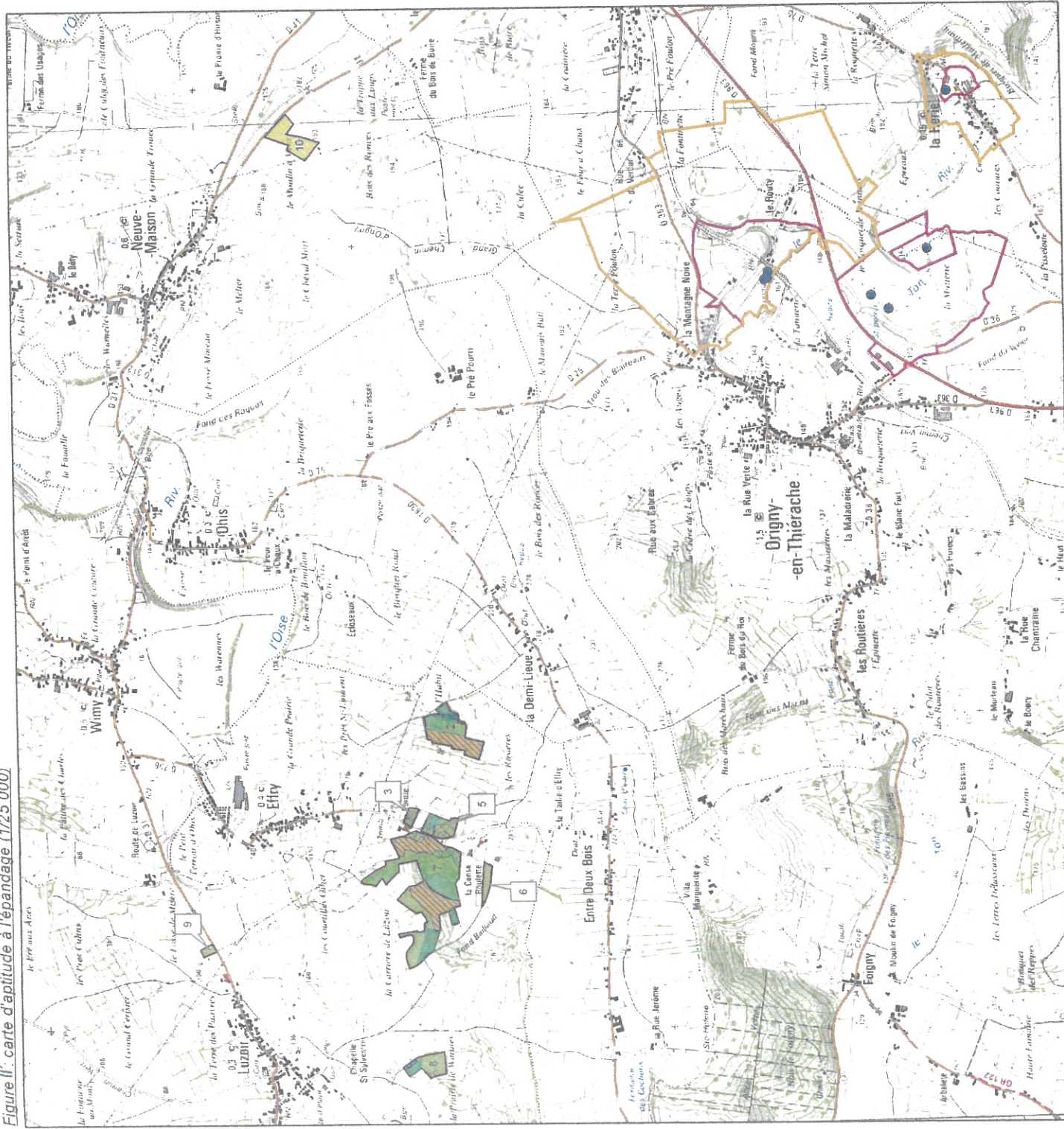
- B1 : cases à veaux collectives - 18 places
- B2 : cases à veaux collectives - 8 places
- B3 : cases à veaux collectives - 12 places
- B4 : aire paillée - vaches tarées ou génisses - 10 places
- B5 : aire paillée - bovins viande - 35 places
- B6 : aire paillée - vaches tarées - 9 places
- B7 : aire paillée - bovins viande et génisses - 22 places
- B8 : logettes - vaches laitières - 61 places
- B9 : aire paillée - génisses - 42 places
- B10 : aire paillée - bovins viande et génisses - 32 places
- B11 : aire paillée - bovins viande - 32 places
- B12 : logettes - vaches laitières - 34 places
- B13 : aire d'exercice couverte
- B14 : aire paillée - bovins viande - 48 places
- B15 : aire paillée - bovins viande - 60 places
- STO1 : salle de traite
- STO2 : fumière 3 murs couverte
- STO3 : fosse couverte - 12 m³
- STO4 : fosse caillébotis - 1116 m³
- STO5 : fosse caillébotis - 50 m³



Fond de carte : SCAN25© IGN

Date de réalisation : 19/08/2009

Figure 11 : carte d'aptitude à l'épandage (1/25 000)



Tiers
 Limite d'îlot

Occupation du sol :

Prairies
 Terres labourables

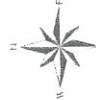
Aptitude nulle :

Proximité Point d'Eau à 10 m
 Fortes Pentes
 Proximité Activité Humaine à 10 m
 Proximité Activité Humaine à 50 m
 Proximité Activité Humaine à 100 m

Captages

Périmètres de Protection
 de Captage d'Eau Potable :

Rapprochés
 Eloignés



Surfaces mises à disposition* :

Nom du prêteur : SARL PROCOPAH
 Adresse : le long pré, 02180 VERVINS

Commune	n° d'ilot	terres	prairies	surface	Surface d'épandage				
					surface non épannable		surface épannable		
				TL	P	TL	P	TL	P
LANDOUZY LA COUR LE HUTEAU	2	95,13		95,13	3,30		PPE 35 = 1,61 pentes = 0,74 PAH50=0,09 PAH100 = 0,95	91,83	0,00
LANDOUZY LA COUR LA RUE HEUREUSE	3	43,46		43,46				43,46	0,00
LANDOUZY LA COUR L'ETANG HAUT	4	7,91		7,91	0,56		PAH50 = 0,07 PAH100 = 0,56	7,35	0,00
LANDOUZY LA COUR BELLE PERCHE	6	87,20		87,20				87,20	0,00
LANDOUZY LA COUR LA LONGUE TERRE	7	14,19		14,19				14,19	0,00
		247,89	0,00	247,89	3,86	0,00		244,03	0,00
		T.Labourables	Prairies	SAU	Non épannables			Epannables	
					TOTAL:	3,86		TOTAL:	244,03

* joindre une copie des contrats pour les terres mises à disposition

Surfaces mises à disposition*

Nom du préteur : SCEA du Long Pré
 Adresse : le long pré, 02180 VERVINS

Commune	n° d'ilot	terres				surface		surface non épannable		Surface d'épandage		
		terres	prairies	surface	TL	P	motif d'exclusion					
							TL	P				
LANDOUZY LA COUR LA ROBINETTE	16		16,23	16,23		4,37			PPE10 = 1,69 PPAH50 = 0,59 PAH100 = 2,69		0,00	11,86
	17		17,25	17,25		0,73			PPE10 = 0,61 PAH100 = 0,12		0,00	16,52
	18		4,16	4,16		1,22			PAH50 = 0,22 PAH100 = 1,22		0,00	2,94
VERVINS LA GARENNE	1	21,50	8,26	29,76	0,39	1,91			PAH50 = 0,37 PAH100 = 1,52 PPE50 ** = 0,39		21,11	6,35
	2	27,50	9,34	36,84	0,31	2,65			PPE10 = 1,36 pentes = 0,72 PAH100 = 0,02 PAH50 = 0,3 PAH100 = 0,57		27,19	6,69
VERVINS LE LONG PRE	3	33,57	14,93	48,50		1,73			PPE10 = 0,62 pentes = 1,02 PAH100 = 0,09		33,57	13,20
	4	66,45	3,47	69,92		0,33			PPE10 = 0,09 pentes = 0,24		66,45	3,14
LA BOUTEILLE RUE PRINCIPALE	11		0,82	0,82		0,82			PAH100 = 0,82 PAH50 = 0,25 PAH10 = 0,03		0,00	0,00
	12		1,76	1,76		1,76			PAH100 = 1,69 PAH50 = 0,73 PAH10 = 0,03 solde à travailler trop petit = 0,07		0,00	0,00
		149,02	76,22	225,24	0,70	15,52					148,32	60,70
		T.Labourables	Prairies	SAU	Non épannables		Epannables		TOTAL:			
						16,22						209,02

* joindre une copie des contrats pour les terres mises à disposition

** PPE50 : proximité d'un puits utilisé pour l'alimentation de la ferme de Monsieur Marc Braidy, gérant de la SCEA du Long Pré