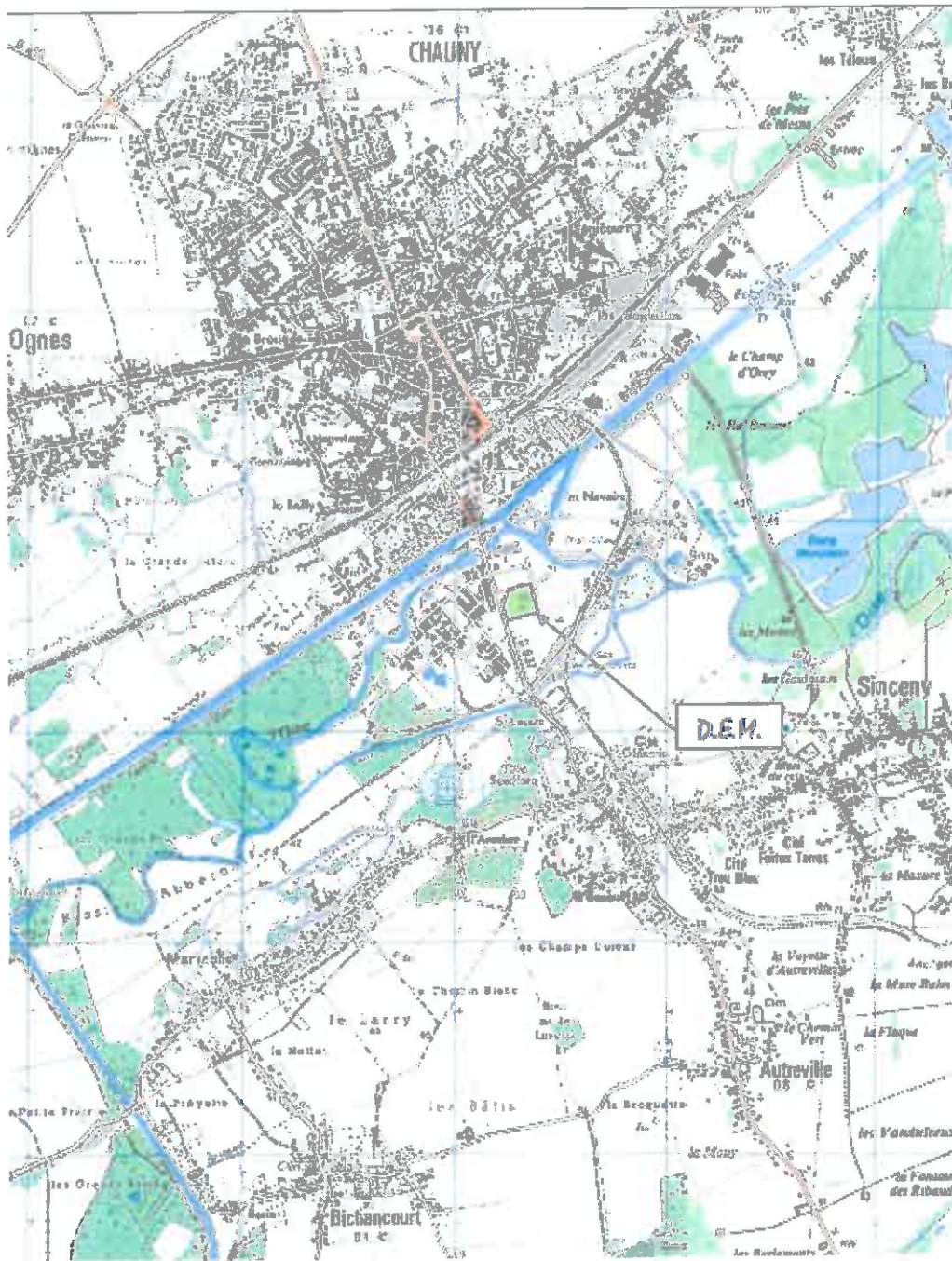


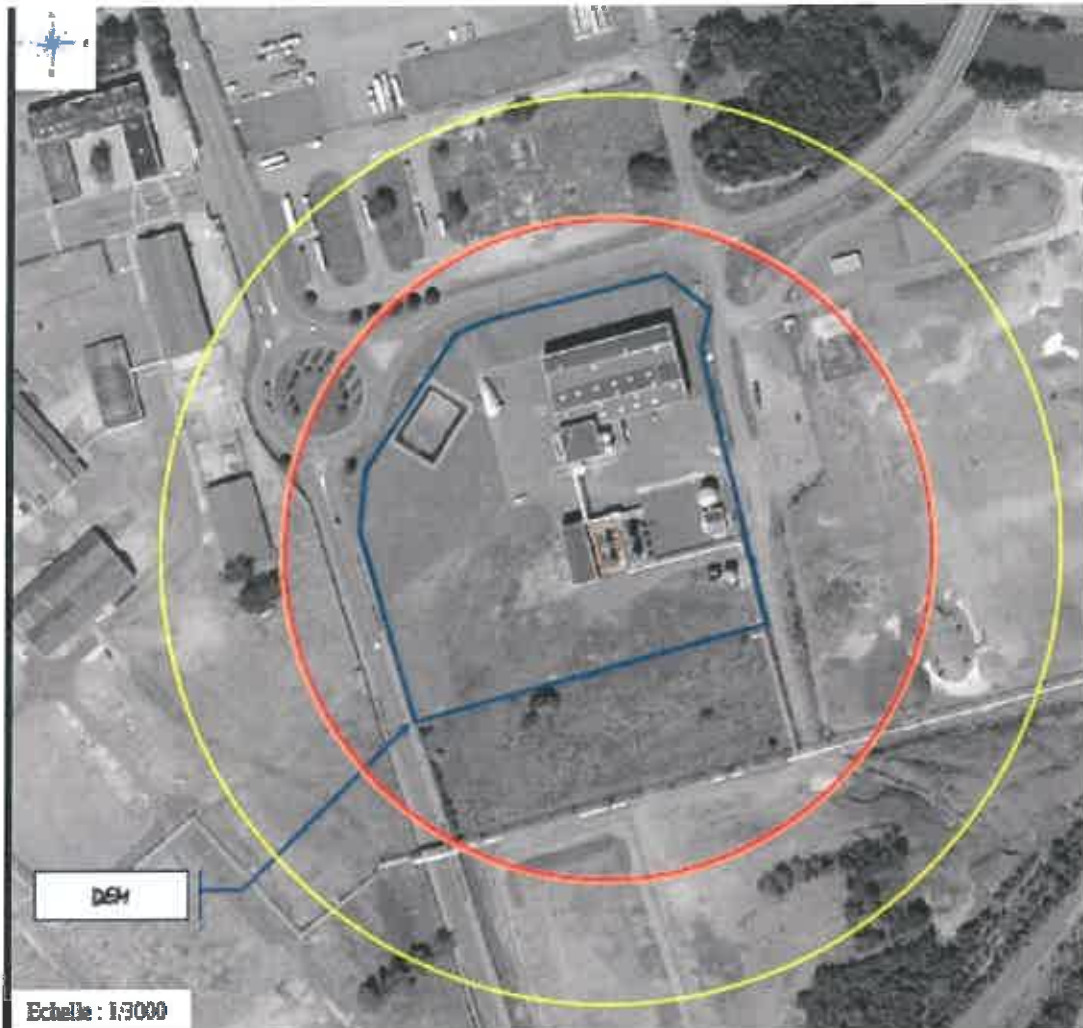
ANNEXE 1 : PLAN DE SITUATION DE D.E.M



Le Préfet
Mairie de Chauny
à disposition
à tout moment
Loon, le - 7 FEV. 2017
Le Préfet

Nicolas Basselier
Nicolas BASSELIER

**ANNEXE 2 : CARTOGRAPHIE DES ZONES
D'EFFETS DES PHÉNOMÈNES DANGEREUX**



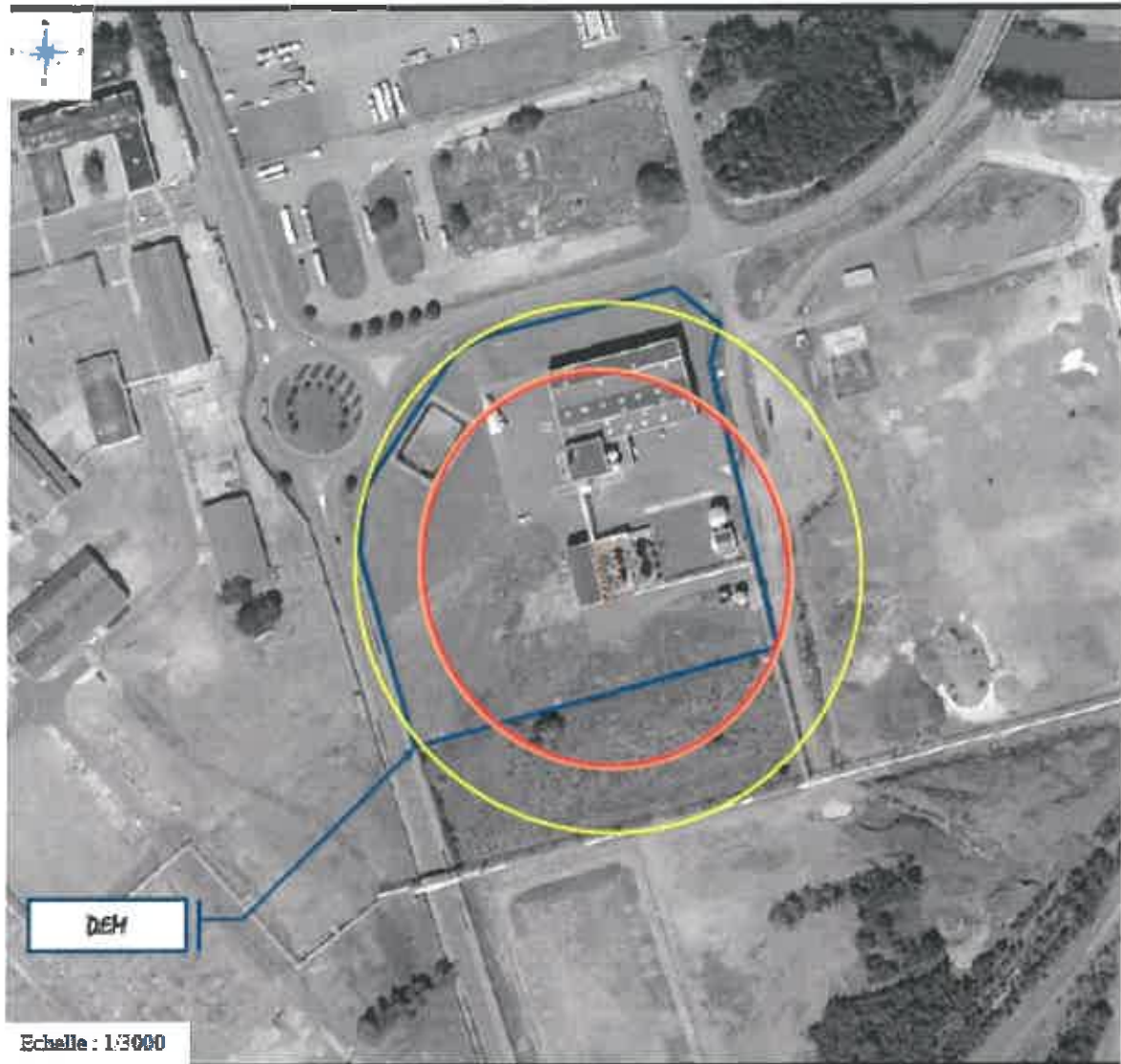
Effets thermiques :

-  Flux de 5 MW/m²
-  Flux de 3 MW/m²
-  Flux de 1 MW/m²

 Curves de liquéfaction inflammables

AM1 : Pressurisation des 2 cuves de 200 m³ de HPC dans un incendie

ENVIRONNEMENT
Vigilance renforcée
à compter de ce jour
Leon, le **7 FEV. 2017**
Le Préfet
Nil
ANNEE BASSelier

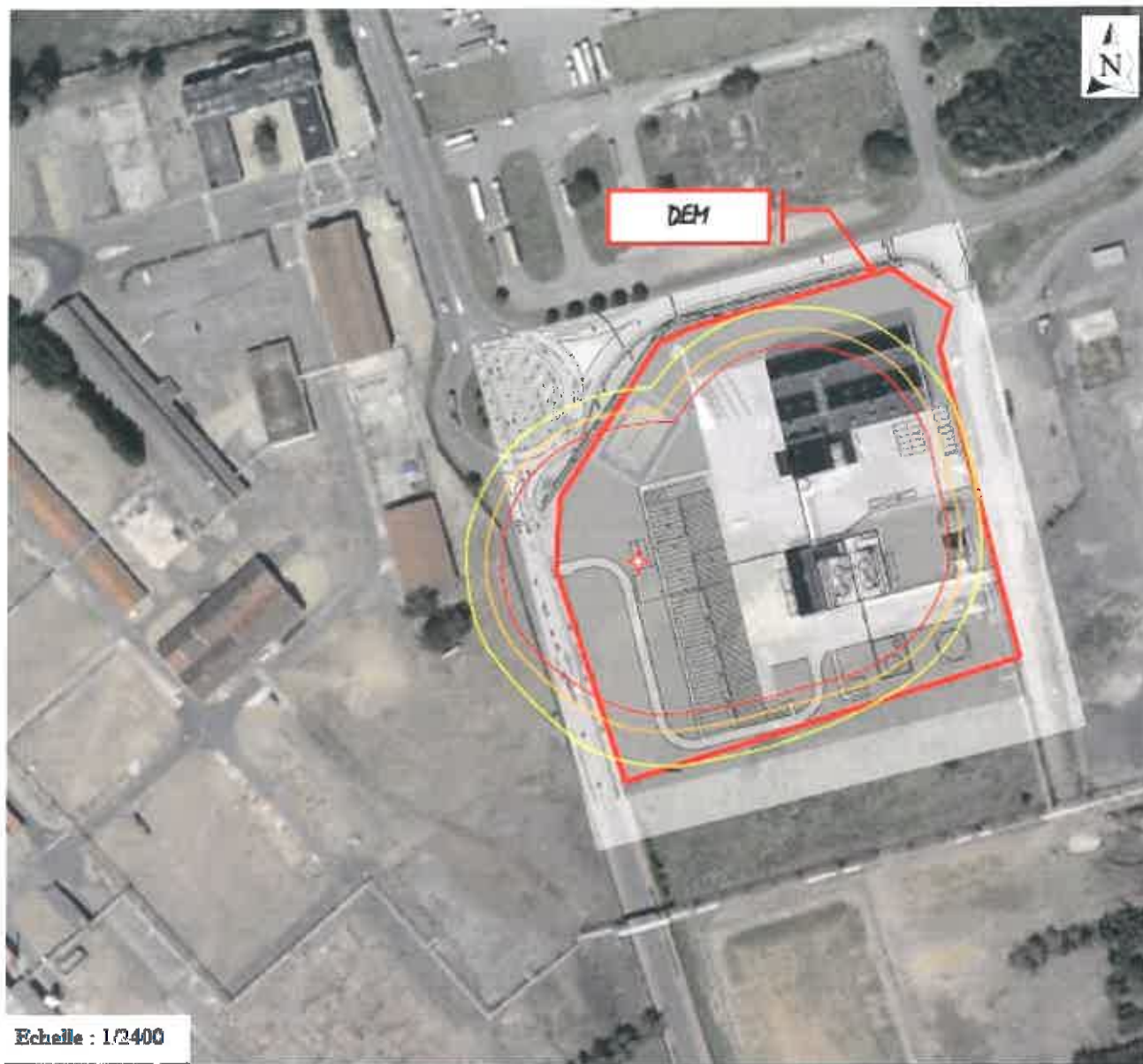


Effets thermiques :

-  Flux de 8 kW/m²
-  Flux de 5 kW/m²
-  Flux de 3 kW/m²




 Cuves de liquides inflammables

AM2 : Pressurisation des 4 cuves de 30 m³ de HPC dans un incendie



Echelle : 1/2400

Effets thermiques :

-  Flux de 8 kW/m²
-  Flux de 5 kW/m²
-  Flux de 3 kW/m²

AM3 : Feu de torche suite à la rupture guillotine du piquage du réservoir de gaz liquéfié enterré