

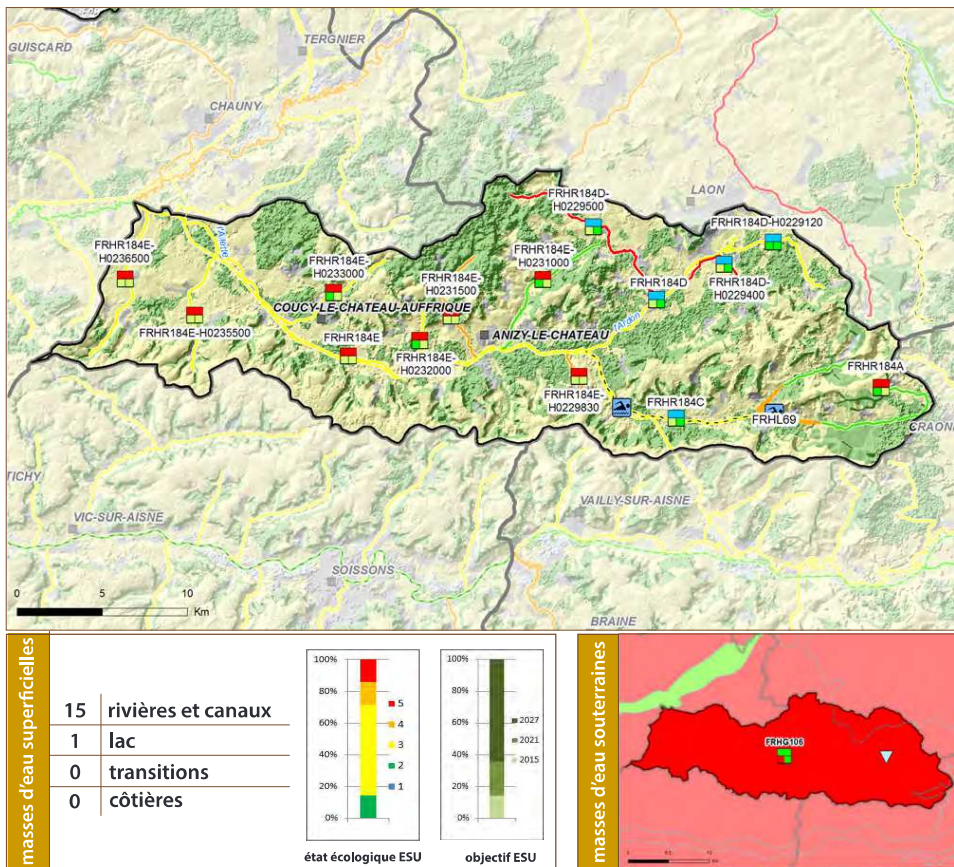


Ce territoire est majoritairement rural, avec près de 87% de sa superficie partagée entre des zones de cultures et des massifs forestiers. L'amont du bassin versant est marqué par l'influence de l'agglomération de Laon, préfecture de l'Aisne. L'Unité Hydrographique Ailette comprend une masse d'eau « plan d'eau », au niveau de la retenue du Barrage de l'Ailette (FRHL 69).

L'Ailette a été très impactée par les aménagements lourds qui ont été réalisés sur le bassin, notamment par la réalisation du canal de l'Oise à l'Aisne. De nombreux affluents sur l'Ailette sont aussi altérés par d'importants travaux d'hydrauliques qui impactent fortement l'équilibre hydromorphologique de ces cours d'eau.

L'amélioration de ces rivières passe donc surtout par une restauration ambitieuse de la dynamique fluviale naturelle et de la continuité écologique (ouvrage des Michettes) de l'Ailette et de ses affluents. Elle nécessite aussi la poursuite du traitement des eaux pluviales de l'agglomération de Laon, la fiabilisation de la collecte et du transport des eaux usées ainsi que sur la mise aux normes de stations vieillissantes. La gestion des prélèvements de surface notamment au niveau des plans d'eau sur l'Ailette amont doit faire l'objet d'une attention particulière (respect des débits réservés) pour préserver le milieu naturel.

Des actions d'amélioration de la qualité de l'eau des captages identifiées comme prioritaires seront engagées (captage de Vorges). Mais l'état de dégradation de la masse d'eau souterraine 3106 par les nitrates et les pesticides nécessiterait des réduction importante de la pression à l'échelle de cette masse d'eau.



| Mesure  | Nom de la Mesure   | SO | AV | μ | E | ME % |
|---|--|----|----|---|---|------|
| <b>Réduction des pollutions des collectivités</b>                                 |  |    |    |   |   |      |
| ASS02   | Mesures de réhabilitation de réseau pluvial strictement  |    |    |   |   |      |
| ASS0302   | Mesures de réhabilitation de réseau d'assainissement au-delà de la directive ERU                             |    |    |   |   |      |
| ASS0402   | Reconstruire ou créer une nouvelle STEP hors Directive ERU (agglomérations de toutes tailles)                |    |    |   |   |      |
| ASS0502   | Equiper une STEP d'un traitement suffisant hors Directive ERU (agglomérations ≥2000 EH)                      |    |    |   |   |      |
| ASS0801   | Mesures de traitement des eaux usées (assainissement collectif et non collectif) au-delà de la directive ERU |    |    |   |   |      |
| <b>Réduction des pollutions des industries</b>                                    |  |    |    |   |   |      |
| IND13   | Mesures de réduction pollution hors substances dangereuses   |    |    |   |   |      |
| <b>Réduction des pollutions agricoles - Transferts</b>                            |  |    |    |   |   |      |
| AGR0201   | Mesures de réduction des transferts de fertilisants dans le cadre de la directive nitrate                    |    |    |   |   |      |
| <b>Réduction des pollutions agricoles - Apports de fertilisants et pesticides</b> |  |    |    |   |   |      |
| AGR0301   | Mesures de réduction des apports de fertilisants - Directive nitrates  |    |    |   |   |      |
| AGR0302   | Mesures de réduction des apports de fertilisants - Au-delà de la Directive nitrates                          |    |    |   |   |      |
| AGR0303   | Mesures de réduction des apports de pesticides   |    |    |   |   |      |
| AGR0401   | Mesures de développement de pratiques pérennes à faibles intrants  |    |    |   |   |      |
| <b>Protection et restauration des milieux</b>                                     |  |    |    |   |   |      |
| MIA02   | Mesures de restauration hydromorphologique de cours d'eau  |    |    |   |   |      |
| MIA03   | Mesures de restauration de la continuité écologique  |    |    |   |   |      |
| MIA14   | Mesures de gestion des zones humides   |    |    |   |   |      |
| <b>Ressource</b>  |  |    |    |   |   |      |
| RES0303   | Mettre en place les modalités de partage de la ressource en eau  |    |    |   |   |      |
| <b>Connaissance et gouvernance</b>  |  |    |    |   |   |      |
| AGR01   | Etude globale et schéma directeur  |    |    |   |   |      |
| GOU0202   | Mise en place d'outils de gestion concertée (contrats, plans de gestion des étiages, selon bassin)           |    |    |   |   |      |
| RES01   | Etude globale et schéma directeur  |    |    |   |   |      |