

**MARS 2014**

### Données de l'observatoire départemental

	2014	2013	Variation 2013/2014	Aisne	National
<b>Accidents</b>	<b>14</b>	<b>25</b>	<b>-11</b>	<b>-44,0%</b>	<b>+16,5 %</b>
<b>Tués</b>	<b>3</b>	<b>5</b>	<b>-2</b>	<b>-40,0%</b>	<b>+28 %</b>
<b>Blessés</b>	<b>14</b>	<b>33</b>	<b>-19</b>	<b>-57,6%</b>	<b>+14,7 %</b>

	Aisne	France
<b>Indice de gravité</b>	<b>21,4</b>	<b>5,7</b>

### LES PRINCIPALES CAUSES

	Accidents corporels	%
<b>Imprudence</b>	<b>5</b>	<b>35,7</b>
<b>Vitesse</b>	<b>4</b>	<b>28,6</b>
<b>Malaise</b>	<b>2</b>	<b>14,3</b>

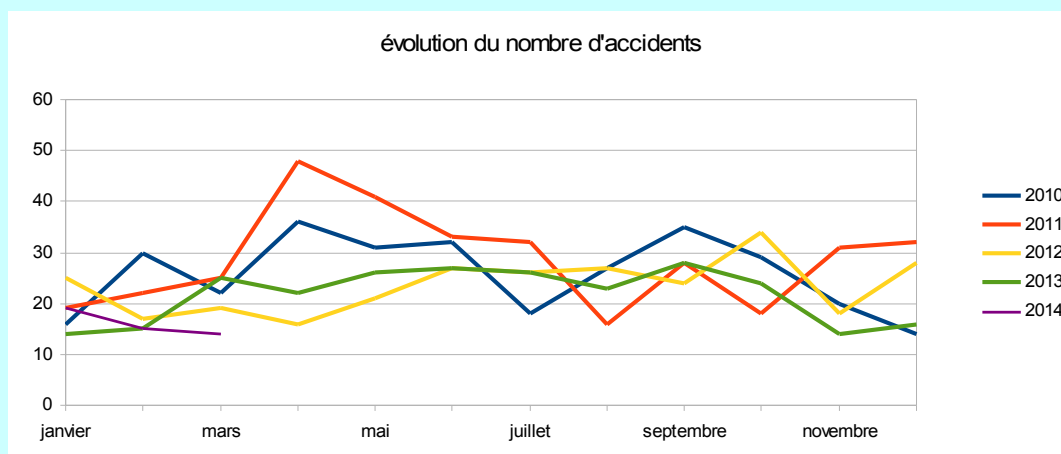
	Accidents Mortels	%
<b>Vitesse</b>	<b>1</b>	<b>33,3</b>
<b>Refus de priorité</b>	<b>1</b>	<b>33,3</b>
<b>Malaise</b>	<b>1</b>	<b>33,3</b>

#### Analyse du mois :

Globalement, mars 2014 n'est pas particulièrement un mauvais mois pour la sécurité routière axonaise.

Le nombre des accidents corporels est également le moins élevé des 5 dernières années.

La cause vitesse a été retenue dans 4 collisions dont 1 mortelle.



On notera : Le cumul du nombre de tués au 31 mars 2014 (7 tués) est identique à celui établi au 31 mars 2010. C'est également le bilan le plus favorable connu pour cet indicateur dans le département pour cette période (1<sup>er</sup> trimestre).

## LES LOCALISATIONS

Accidents corporels	Hors agglo.	En Agglo.
Autoroutes	1	
RN	1	0
RD	4	2
VC	0	6

Accidents mortels	Hors agglo.	En Agglo.
Autoroutes	0	
RN	1	0
RD	1	1
VC	0	0

Validation des chiffres du mois précédent : 15 accidents corporels, 0 tués et 21 Blessés dont 11 BH définitifs

Sources: Remontées rapides des Forces de l'Ordre - Données non consolidées.

### Les radars fixes :

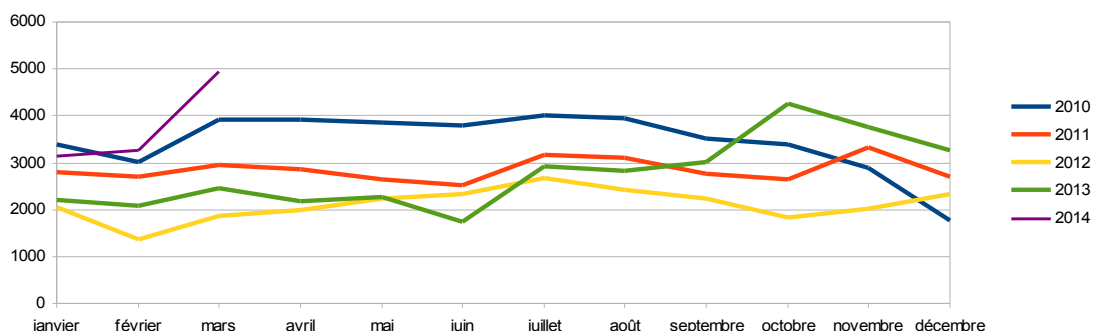
**13 infractions supérieures ou égales à 50 km/h ont été constatées sur 5 sites dont 9 à St-Quentin : 5 devant ETF545 (RD1029-viaduc) et 4 devant ETF4642 (boulevard du Gal De Gaulle).**

**Les deux radars discriminants de Belleu, mis en service le 13 mars 2014, enregistrent déjà un score significatif.**

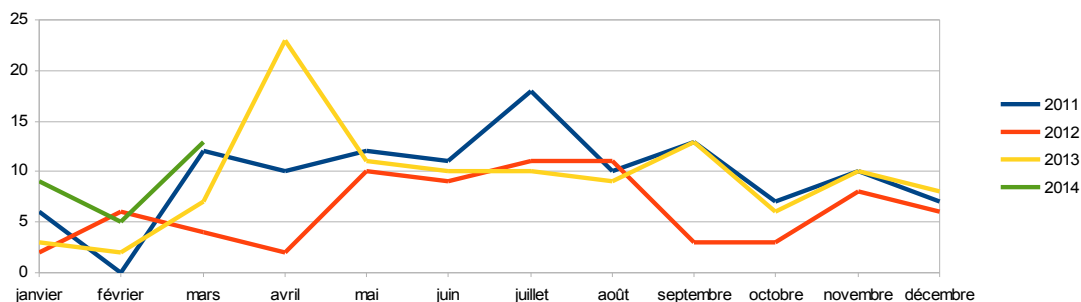
**L'équipement d'Étréaupont semble connaître une recrudescence du nombre de flashes.**

**Les graphiques qui suivent montrent une certaine « dérive » des comportements en matière de vitesse. Ils sont toutefois à pondérer par le fait que le nombre de radars en fonction en mars 2014 est de 27 alors qu'il n'était que de 22 les années précédentes.**

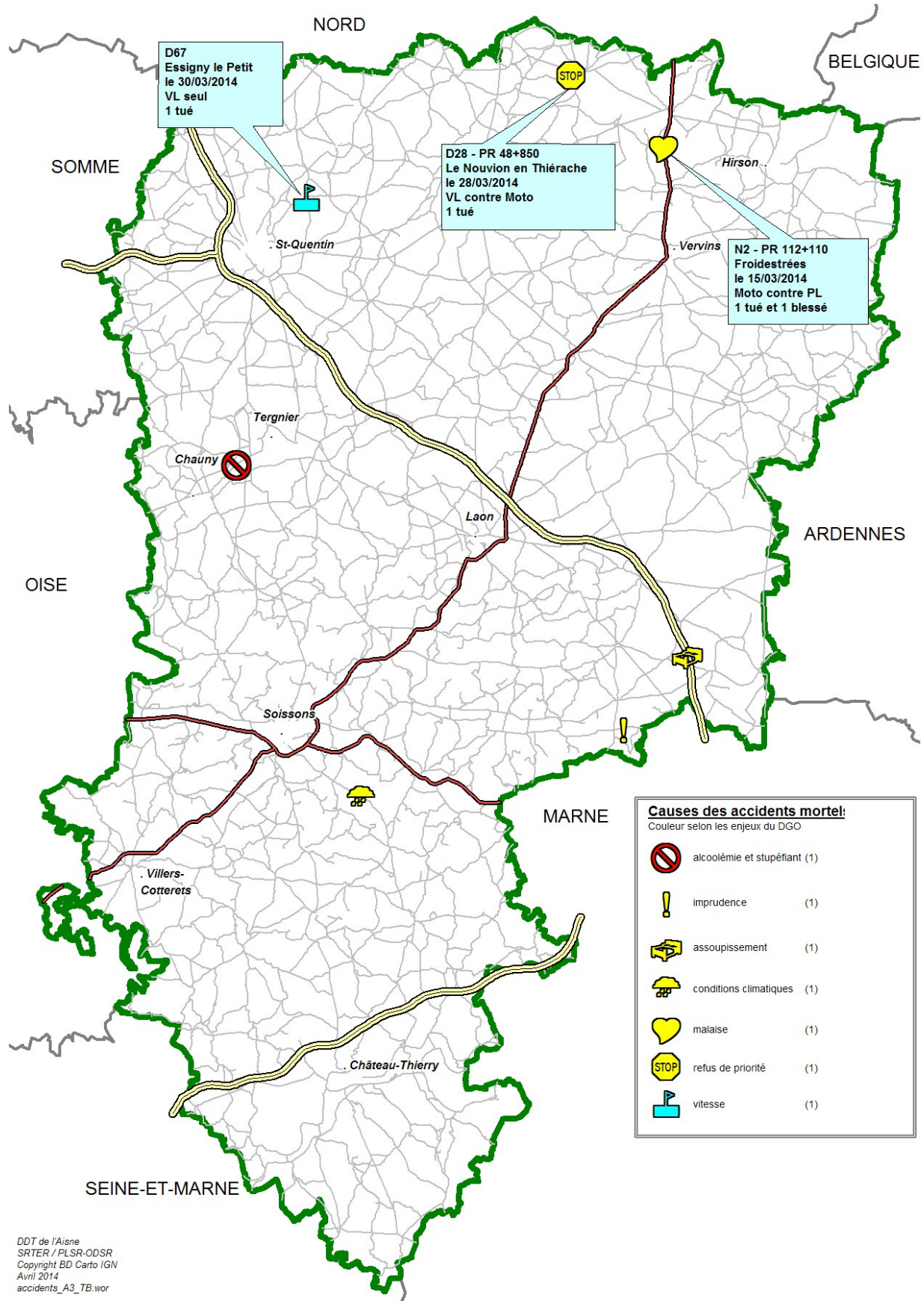
évolution du nombre de flashes



évolution du nombre de très grands excès de vitesse



# Carte des accidents mortels

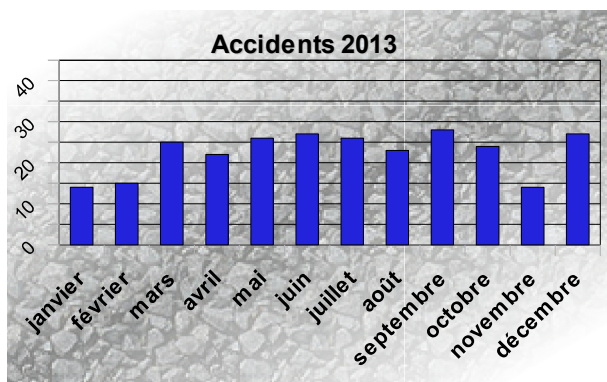




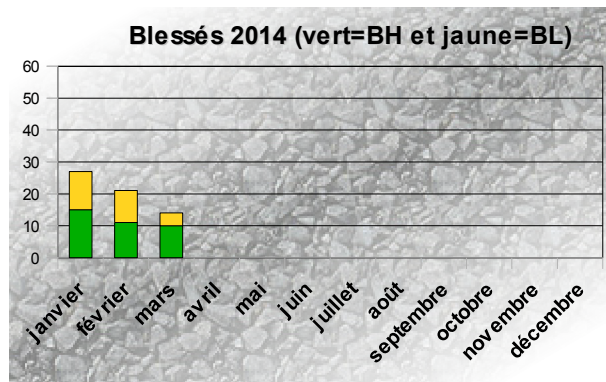
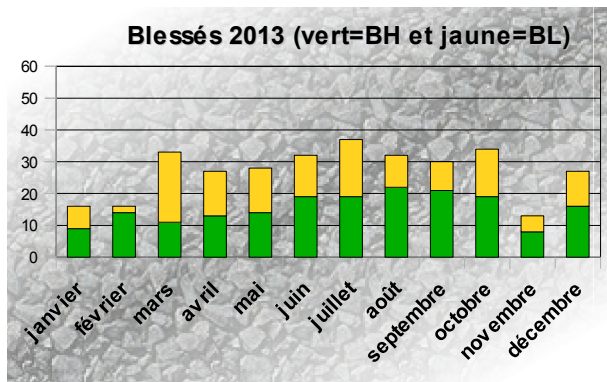
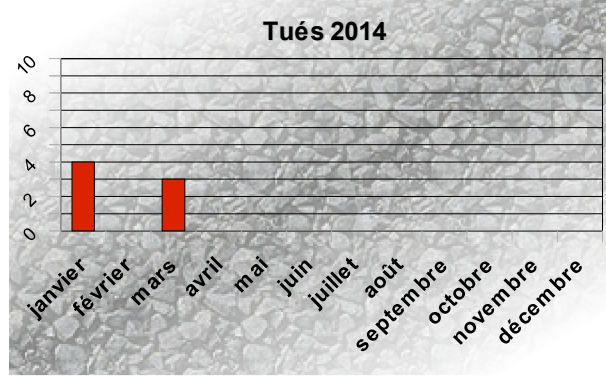
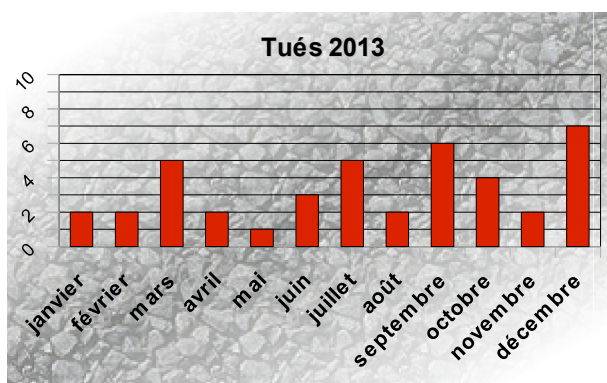
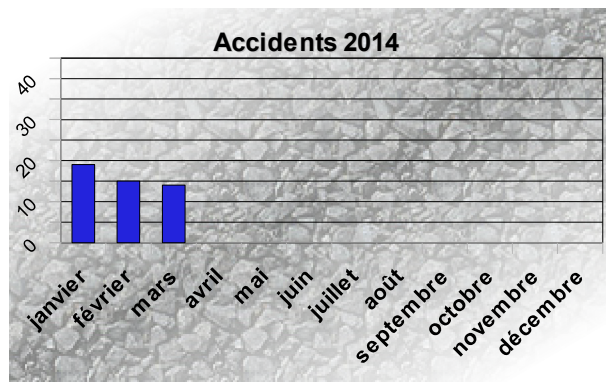
## Bilan depuis le début de l'année

	2014	2013	Variation 2013/2014	Aisne	National
<b>Accidents</b>	<b>48</b>	<b>54</b>	<b>-6</b>	<b>-11,1%</b>	<b>+11 %</b>
<b>Tués</b>	<b>7</b>	<b>9</b>	<b>-2</b>	<b>-22,2%</b>	<b>+7,2 %</b>
<b>Blessés</b>	<b>62</b>	<b>65</b>	<b>-3</b>	<b>-4,6%</b>	<b>+12 %</b>

Bilans mensuels 2013



Bilans mensuels 2014



## Bilan de Mars 2013 à Février 2014

Bilan: 276 Accidents corporels (dont 37 mortels) - 41 Tués - 346 Blessés

**Indice de gravité = 14,9 (France=5,7)**

### Principales causes des accidents corporels

Refus de priorité	Vitesse	Imprudence
58 soit 21,0 %	51 soit 18,5 %	50 soit 18,1 %

### Principales causes des accidents mortels

Alcool / Stupéfiants	Vitesse excessive / inadaptée	Imprudence
14 soit 37,8 % bilan : 15 tués	8 soit 21,6 % bilan : 8 tués	8 soit 21,6 % bilan : 9 tués

### Localisation des accidents corporels

Type	Nombre	Hors agglomération	En agglomération
Autoroutes	13	13	
Routes nationales	14	13	1
Routes départementales	<b>132</b>	92	40
Voiries communales	117	5	112

### Localisation des accidents mortels

Type	Nombre	Hors agglomération	En agglomération
Autoroutes	2	2	
Routes nationales	6	6	0
Routes départementales	<b>26</b>	22	4
Voiries communales	3	0	3

	Hors agglomération	En agglomération
Accidents corporels	123 soit 44,6%	<b>153</b> soit 55,4%
Accidents mortels	<b>30</b> soit 81,1%	7 soit 18,9%

## Usagers impliqués dans les accidents corporels

	Véhicules Légers	2 roues (vélos / cyclos)	Piétons	Motos	Poids-lourds	Tracteurs	Transports en commun	Engin spécial
Accidents corporels	304	51	67	42	22	3	6	1
Accidents mortels	38	2	9	10	11	2	2	0

## Principales collisions dans les accidents corporels

<b>VL contre VL</b>	<b>VL seul</b>	<b>VL contre piéton</b>
57 soit 20,7%	52 soit 18,8%	51 soit 18,5%

## Principales collisions dans les accidents mortels

<b>VL contre VL</b>	<b>VL seul</b>	<b>VL contre PL</b>
7 soit 18,9% Bilan: 8 tués	6 soit 16,2% Bilan: 6 tués	6 soit 16,2 % Bilan: 6 tués

## Quand se produisent principalement les accidents corporels ?

<b>Septembre 2013</b>	<b>Décembre 2013</b>	<b>Juin 2013</b>
28 soit 10,1 %	27 soit 9,8 %	27 soit 9,8 %

Les mois les plus mortels: Décembre 2013 avec 7 tués et septembre 2013 avec 6 tués.

<b>vendredi</b>	<b>jeudi</b>	<b>mercredi</b>
52 soit 18,8%	45 soit 16,3%	43 soit 15,6%

Le jour le plus meurtrier est le mercredi avec 10 tués.

## Répartition par jour et par tranches horaires des accidents corporels

Pour les accidents corporels, la tranche horaire la plus accidentogène s'étend de 16 à 20 heures.

Pour le jour le plus meurtrier:

- mercredi: de 4h à 8 heures et de 12 à 20 heures.

Ce tableau de bord est réalisé par les membres de la commission Sécurité Routière qui se réunit chaque mois sous la présidence de la M. le Directeur de Cabinet du Préfet, chef de projet Sécurité Routière

**Conseil Général**

Direction de la Voirie Départementale

[www.aisne.com](http://www.aisne.com)

**Site des services de l'Etat dans l'Aisne**

Service départemental de la communication interministérielle

[www.aisne.gouv.fr](http://www.aisne.gouv.fr)

**Gendarmerie Nationale**

Escadron Départemental de Sécurité Routière  
Brigade de Prévention de la Délinquance Juvénile

**Direction Départementale de la Sécurité Publique**

État-Major

**Direction des services départementaux de l'Education Nationale**

Correspondant Départemental Sécurité

<http://dsden02.ac-amiens.fr/>

**Direction Départementale des Territoires**

Observatoire Départemental et Coordination Sécurité Routière

*Retrouvez de nombreuses informations  
et les dernières campagnes de la Sécurité Routière  
sur internet : [www.securiteroutiere.gouv.fr](http://www.securiteroutiere.gouv.fr)*