

Données de l'observatoire départemental

	2014	2013	Variation 2013/2014	Aisne	National
Accidents	20	22	-2	-9,1%	+7,3
Tués	1	2	-1	-50,0%	+8,1
Blessés	31	27	+4	+14,8%	+7,6

	Aisne	France
Indice de gravité	5,0	5,3

LES PRINCIPALES CAUSES

	Accidents corporels	%
Refus de priorité	6	30,0
Imprudence	5	25,0
Vitesse	2	10,0

	Accidents Mortels	%
Distance de sécurité	1	100,0

Analyse du mois :

La baisse de la mortalité routière se poursuit :

Alors qu'une hausse sensible de la mortalité routière est observée en France métropolitaine au cours des deux derniers mois (mars : +28%, avril : +8,1%), le département enregistre à contrario une nouvelle baisse de la mortalité pour le troisième mois consécutif (soit 5 vies épargnées). Pour autant, le nombre de blessés reste élevé avec une progression de 69 % des hospitalisations (+9 B.H.).

Nouvelle progression des accidents en agglomération :

Contrairement à la situation observée au cours des mois d'avril des précédentes années, la progression des accidents en agglomération, entamée depuis le début d'année, subsiste et progresse de 3 % (57 % en mars, 60 % en avril). Les deux-roues motorisés sont représentés dans 1 accident sur 2 et les usagers piétons sont moins impactés contrairement à la situation des derniers mois (2 acc. en avril, 4 acc. en mars et févr., 8 acc. en janv.).

Conduite sous l'empire d'un état alcoolique ou de stupéfiants

- Une collision a pour cause retenue une conduite sous l'empire d'un état alcoolique : collision VL/Cyclo ; conducteur VL: 0,97g/l de sang.

- Deux conducteurs PL ont été dépistés positifs aux stupéfiants dans des collisions VL/PL (1/ distance de sécurité du VL ; 2/ circulation à gauche du VL).

A noter :

- 25 % des collisions du mois se sont produites un samedi,

- 40 % des collisions du mois se sont produites sur une voie communale en agglomération,

- Les créneaux horaires 12-16h et 16h-20h sont les plus impactés avec 6 accidents dans chaque créneau,

- Une collisions VL/TC en agglomération a pour bilan 5 blessés dont 2 hospitalisations (3BL dans le bus),

- 20 % des collisions se sont produites sur routes nationales hors agglomération (2 sur N2, 2 sur N31).

LES LOCALISATIONS

Accidents corporels	Hors agglo.	En Agglo.
Autoroutes	1	
RN	4	1
RD	3	3
VC	0	8

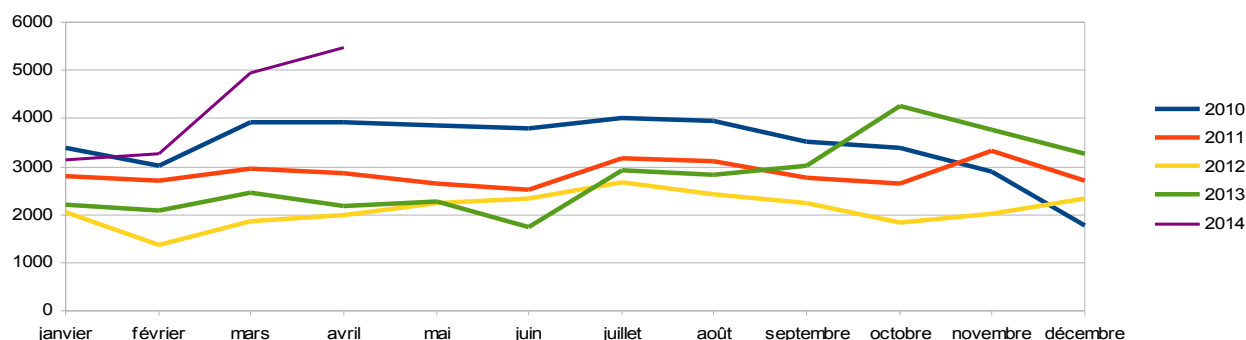
Accidents mortels	Hors agglo.	En Agglo.
Autoroutes	1	
RN	0	0
RD	0	0
VC	0	0

Validation des chiffres du mois précédent : 14 accidents corporels, 3 tués et 13 Blessés dont 7 BH définitifs
Sources: Remontées rapides des Forces de l'Ordre - Données non consolidées.

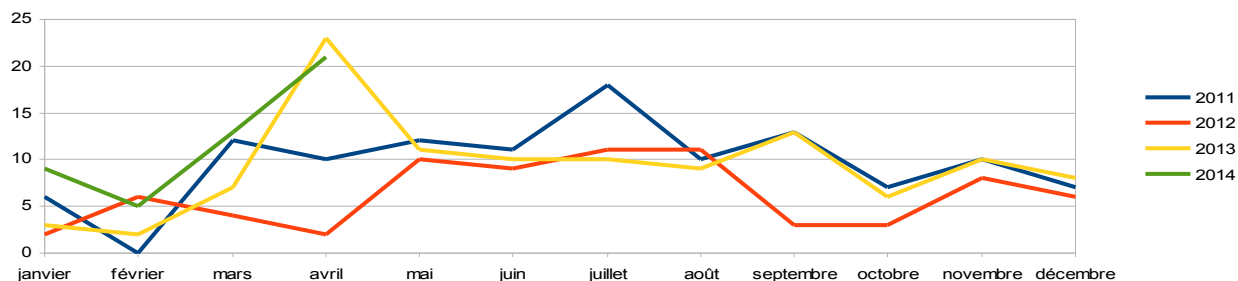
Les radars fixes :

☛ **Les graphiques qui suivent montrent une certaine « dérive » des comportements en matière de vitesse. Ils sont toutefois à pondérer par le fait que le nombre de radars en fonction en mars 2014 est de 27 alors qu'il n'était que de 22 les années précédentes.**

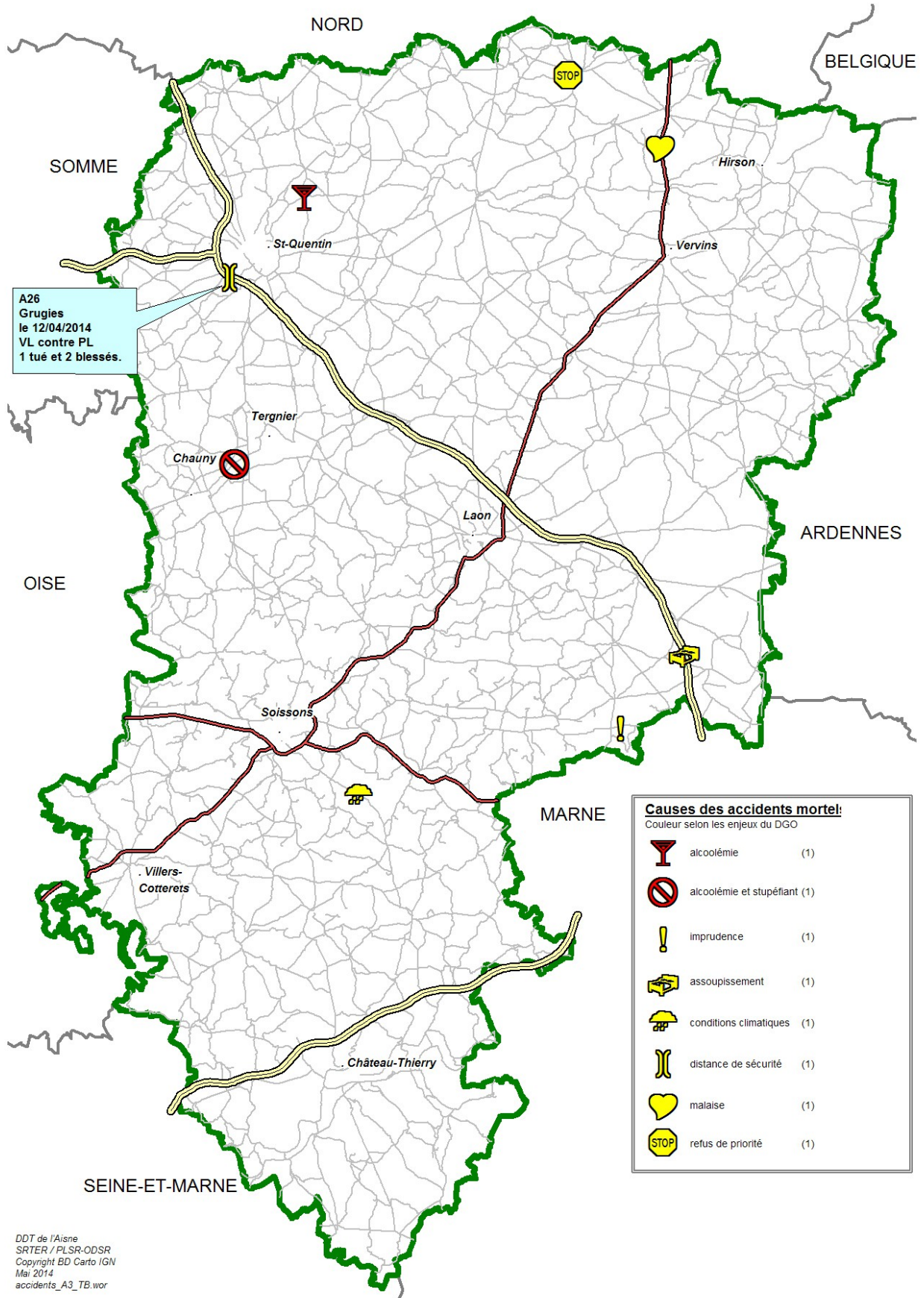
évolution du nombre de flashes



évolution du nombre de très grands excès de vitesse



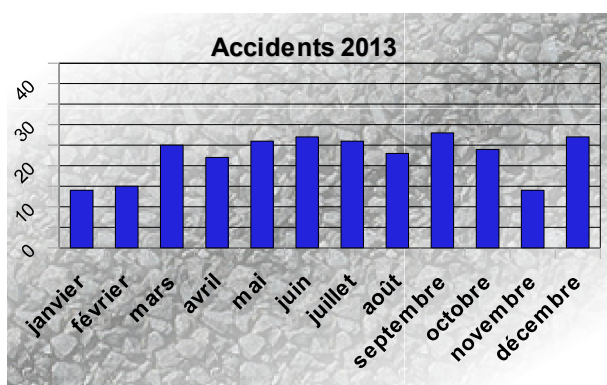
Carte des accidents mortels



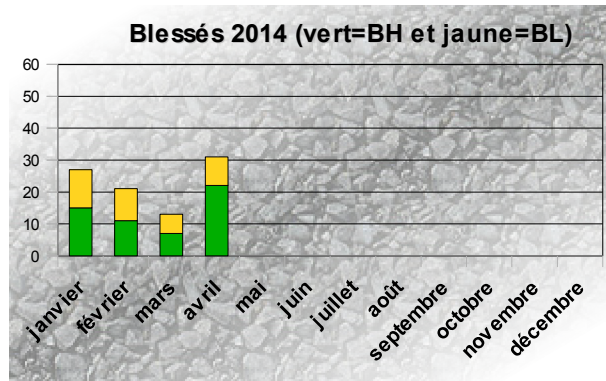
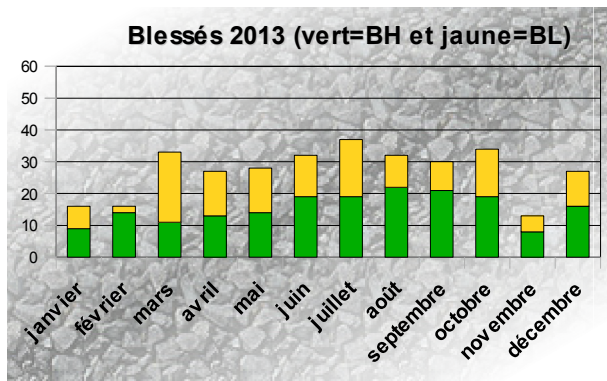
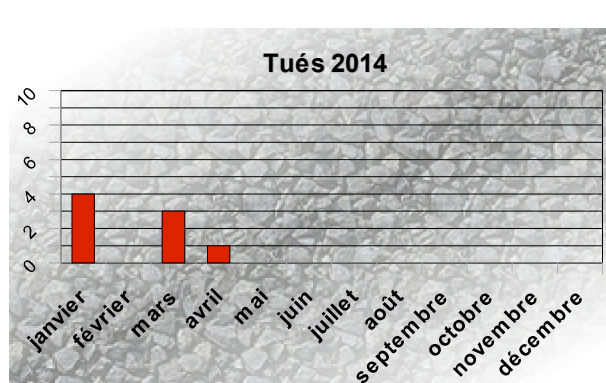
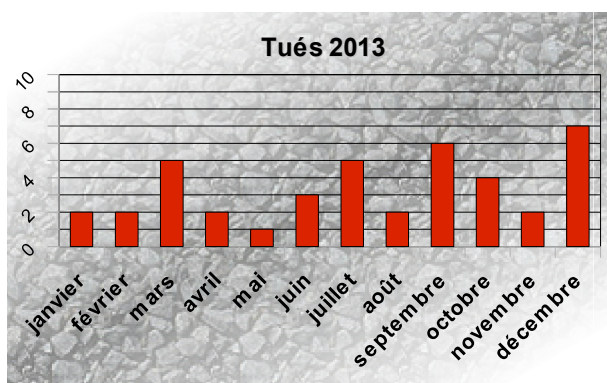
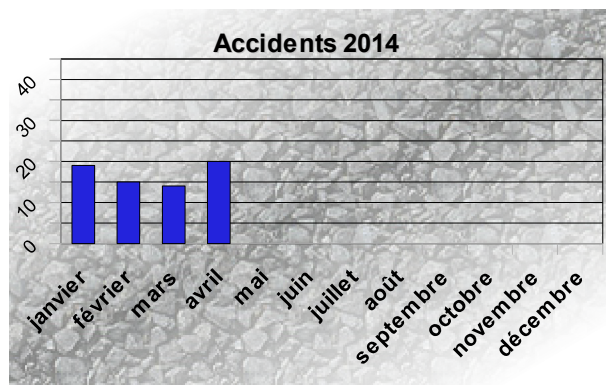
Bilan depuis le début de l'année

	2014	2013	Variation 2013/2014	Aisne	National
Accidents	68	76	-8	-10,5%	+9,6
Tués	8	11	-3	-27,3%	+7,4
Blessés	92	92	0	0,0%	+10,4

Bilans mensuels 2013



Bilans mensuels 2014



Baisse notable de la mortalité routière

Alors que les données provisoires de l'accidentalité routière pour la France métropolitaine montrent une hausse significative de l'ensemble des indicateurs (ATB) pour les 4 premiers mois de l'année 2014 avec notamment 67 tués de plus (967 tués / 2014 – 900 tués / 2013), cette tendance à la hausse n'est heureusement pas observée dans le département avec notamment une baisse sensible de la mortalité routière (le nombre de vies perdues est le plus bas connu dans l'Aisne sur la période étudiée).

Bien que le bilan reste encourageant, la situation est plus inquiétante en ce qui concerne les blessés, et en particulier les blessés hospitalisés dont le nombre progresse (+14,8%).

Rappel des statistiques des 4 premiers mois sur les 5 dernières années :

4 premiers mois	Accidents corporels	Accidents mortels	tués	blessés	hospitalisés
2010	104	12	12	131	86
2011	114	17	18	140	84
2012	77	12	12	83	37
2013	76	11	11	92	47
2014	68	8	8	92	55

Les principales causes retenues

Les facteurs en cause dans les accidents corporels survenus dans l'Aisne depuis le début de l'année sont nombreux. Toutefois, **le refus de priorité** prend une part importante avec 32 % et explique à lui seul 22 accidents corporels dont 9 pour refus de priorité à un piéton.

	Principales causes d'accidents corporels	Principales causes d'accidents mortels
1 ^{ère} cause	Refus de priorité : 32,3% (dont 13,2 % à l'encontre d'un piéton)	Alcoolémie/Stupéfiants : 25% (2 tués)
2 ^{ème} cause	L'imprudence : 19,1%	Refus de priorité, imprudence, distance de sécurité, assoupissement, conditions climatiques, malaise : 1 tué par cause soit 12,5 %
3 ^{ème} cause	Vitesse : 16,2%	
4 ^{ème} cause	Alcoolémie/stupéfiants : 13,2 %	

- Sous le terme « Imprudence » sont regroupées diverses causes, telles que la perte de contrôle, les manœuvres ou les dépassements dangereux, les écarts, défaut de maîtrises, les traversées irrégulières ou l'imprudence d'un piéton.

Des accidents plus graves hors agglomération

Si **57,3% des accidents corporels ont lieu en agglomération**, du fait de la concentration du trafic qui s'y observe,

87,5% des accidents mortels surviennent hors agglomération, en raison notamment de la plus grande vitesse des véhicules sur ces axes. 50 % des accidents mortels se sont produits sur le réseau départemental hors agglomération.

62,5% des tués se situent dans la tranche d'âge 18-24 ans

Alors que 8 jeunes ont perdu la vie sur les routes axonaises en 2013 (8 sur 41 tués soit 19,5% dans la tranche d'âge 18-24 ans), l'âge des victimes recensées au cours des 4 premiers mois de l'année 2014 interpelle. En effet, sur les 8 usagers tués, 5 se situent dans la tranche des 18-24 ans. La responsabilité des jeunes usagers est engagée dans 3 collisions mortelles dont 2 ont pour facteur l'alcoolémie et ou les stupéfiants (1 motocycliste, 1 conducteur VL).

Forte représentation des deux-roues motorisés

En 2013, les deux-roues motorisés étaient fortement représentés dans les accidents corporels de la circulation (27% des accidents corporels et mortels).

En raison des conditions climatiques déjà très printanières observées au cours du mois de février 2014, la circulation des deux-roues motorisés, jusqu'ici remisés pour l'hiver, était d'actualité.

Au cours des 4 premiers mois de l'année, ils sont déjà impliqués dans 23,5% des accidents corporels et dans 37,5 % des accidents mortels (3 motocyclistes tués).

Les types de collisions

Les principaux types de collisions sont :

	%	nb de tués
VL seul	25,0%	2
VL / VL	22,1%	1
VL / piéton	22,1%	0
VL / moto	7,4%	2
VL/Cyclo	7,4%	0
VL/PL	4,4%	2

19,1 % des causes retenues dans les accidents corporels : « Le refus de priorité » (hors R.P. aux piétons)

Le refus de priorité a été retenue dans 13 A.C (1 tué, 18 blessés dont 9 hospitalisations)

Particularités :

- 46,2% sont des accidents « VL/VL » (6 A.C./ 11 blessés) ; 30,8 % des « VL/2R » (4 A.C./ 5 blessés),
- 61,5 % se sont produits en agglomération,
- 46,2 % sur route départementale ; 38,5 % sur voies communales
- Le jour le plus concerné : le vendredi,
- Le créneau horaire : 12h-16h.

avec 19,1 % également : « L'imprudence »

L'imprudence a été retenue dans 13 A.C (1 tué, 16 blessés dont 9 hospitalisations)

Particularités :

- 38,8% sont des accidents « VL/piéton » (4 A.C./ 4 blessés) ; 15,4 % des « moto seule » (2 A.C./ 2 blessés),
- 84,6 % se sont produits en agglomération,
- 77 % sur route départementale
- Le jour le plus concerné : le mercredi,
- Le créneau horaire : 16h-20h.

Bilan de Avril 2013 à Mars 2014

Bilan: 265 Accidents corporels (dont 35 mortels) - 39 Tués - 326 Blessés

Indice de gravité = 14,7 (France=)

Principales causes des accidents corporels

Refus de priorité	Imprudence	Alcool / Stupéfiants
54 soit 20,4 %	50 soit 18,9 %	50 soit 18,9 %

Principales causes des accidents mortels

Alcool / Stupéfiants	Imprudence	Vitesse excessive / inadaptée
14 soit 40,0 % bilan : 15 tués	7 soit 20,0 % bilan : 8 tués	5 soit 14,3 % bilan : 5 tués

Localisation des accidents corporels

Type	Nombre	Hors agglomération	En agglomération
Autoroutes	12	12	
Routes nationales	15	14	1
Routes départementales	129	90	39
Voiries communales	109	5	104

Localisation des accidents mortels

Type	Nombre	Hors agglomération	En agglomération
Autoroutes	1	1	
Routes nationales	7	7	0
Routes départementales	25	20	5
Voiries communales	2	0	2

	Hors agglomération	En agglomération
Accidents corporels	121 soit 45,7%	144 soit 54,3%
Accidents mortels	28 soit 80,0%	7 soit 20,0%

Usagers impliqués dans les accidents corporels

	Véhicules Légers	2 roues (vélos / cyclos)	Piétons	Motos	Poids-lourds	Tracteurs	Transports en commun	Engin spécial
Accidents corporels	284	51	62	42	21	4	6	1
Accidents mortels	35	1	9	11	11	3	2	0

Principales collisions dans les accidents corporels

VL seul	VL contre VL	VL contre piéton
55 soit 20,8%	48 soit 18,1%	47 soit 17,7%

Principales collisions dans les accidents mortels

VL contre PL	VL seul	VL contre VL
6 soit 17,1% Bilan: 6 tués	5 soit 14,3% Bilan: 5 tués	5 soit 14,3 % Bilan: 6 tués

Quand se produisent principalement les accidents corporels ?

Septembre 2013	Décembre 2013	Juin 2013
28 soit 10,6 %	27 soit 10,2 %	27 soit 10,2 %

Les mois les plus mortels: Décembre 2013 avec 7 tués et septembre 2013 avec 6 tués.

vendredi	jeudi	mercredi
48 soit 18,1%	41 soit 15,5%	40 soit 15,1%

Le jour le plus meurtrier est le mercredi avec 9 tués.

Répartition par jour et par tranches horaires des accidents corporels

Pour les accidents corporels, la tranche horaire la plus accidentogène s'étend de 16 à 20 heures sauf le dimanche de 4-8h et 16-20 heures.

Pour le jour le plus meurtrier:

- mercredi: de 4h à 8 heures et de 12 à 20 heures.

Ce tableau de bord est réalisé par les membres de la commission Sécurité Routière qui se réunit chaque mois sous la présidence de la M. le Directeur de Cabinet du Préfet, chef de projet Sécurité Routière

Conseil Général

Direction de la Voirie Départementale
www.aisne.com

Site des services de l'Etat dans l'Aisne

Service départemental de la communication interministérielle
www.aisne.gouv.fr

Gendarmerie Nationale

Escadron Départemental de Sécurité Routière
Brigade de Prévention de la Délinquance Juvénile

Direction Départementale de la Sécurité Publique

État-Major

Direction des services départementaux de l'Education Nationale

Correspondant Départemental Sécurité
<http://dsden02.ac-amiens.fr/>

Direction Départementale des Territoires

Observatoire Départemental et Coordination Sécurité Routière

*Retrouvez de nombreuses informations
et les dernières campagnes de la Sécurité Routière
sur internet : www.securiteroutiere.gouv.fr*