

10. Hameau de Jérusalem (Hannapes)

Point de vue	Projet
Coordonnées (L93) : X 746 263 m ; Y 6 985 295 m	Nombre d'éoliennes visibles : 4/4
Azimut, assemblage du photomontage : cylindrique	Modèle : Nordex N117
Date et heure : 04/09/2017, 11h13	Diamètre rotor : 116,8 m
Focale des photos initiales : 35 mm numérique (eq. 52 mm)	Hauteur au moyeu : 119,9 m
Distance à la première éolienne : 1,1 km	Hauteur totale : 178,3 m

ETAT INITIAL. Depuis le hameau de « Jérusalem », le paysage agricole est de grande échelle. Les haies viennent souligner la légère ondulation du relief. Le hangar agricole, de par ses dimensions et ses couleurs vives, est un élément marquant.

ETAT AVEC LE PROJET. Les quatre éoliennes sont bien visibles, en ligne de crête. Elles forment un ensemble régulier et lisible, hors de l'axe de la route et décalée par rapport aux boisements qui annoncent Hannapes. Le projet est à l'échelle de ce paysage. [L'insertion paysagère est bonne.](#)



Vue « réelle » avec le projet

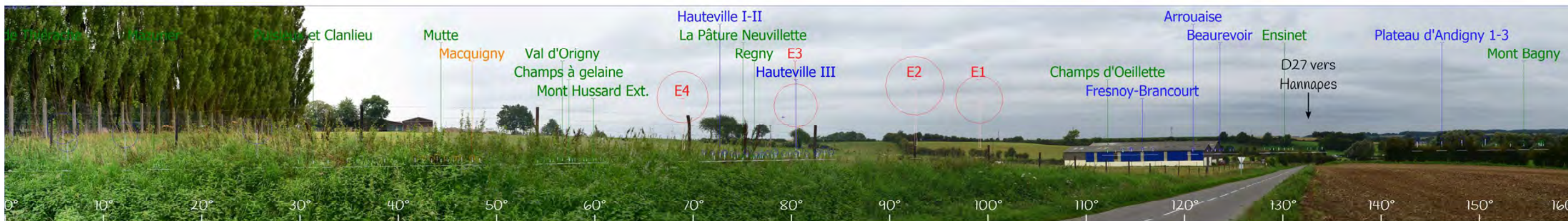
Distance de lecture recommandée : 38,5 cm



Panorama de l'état initial



Esquisse du projet et des autres éoliennes connues



Panorama du projet et des autres éoliennes connues

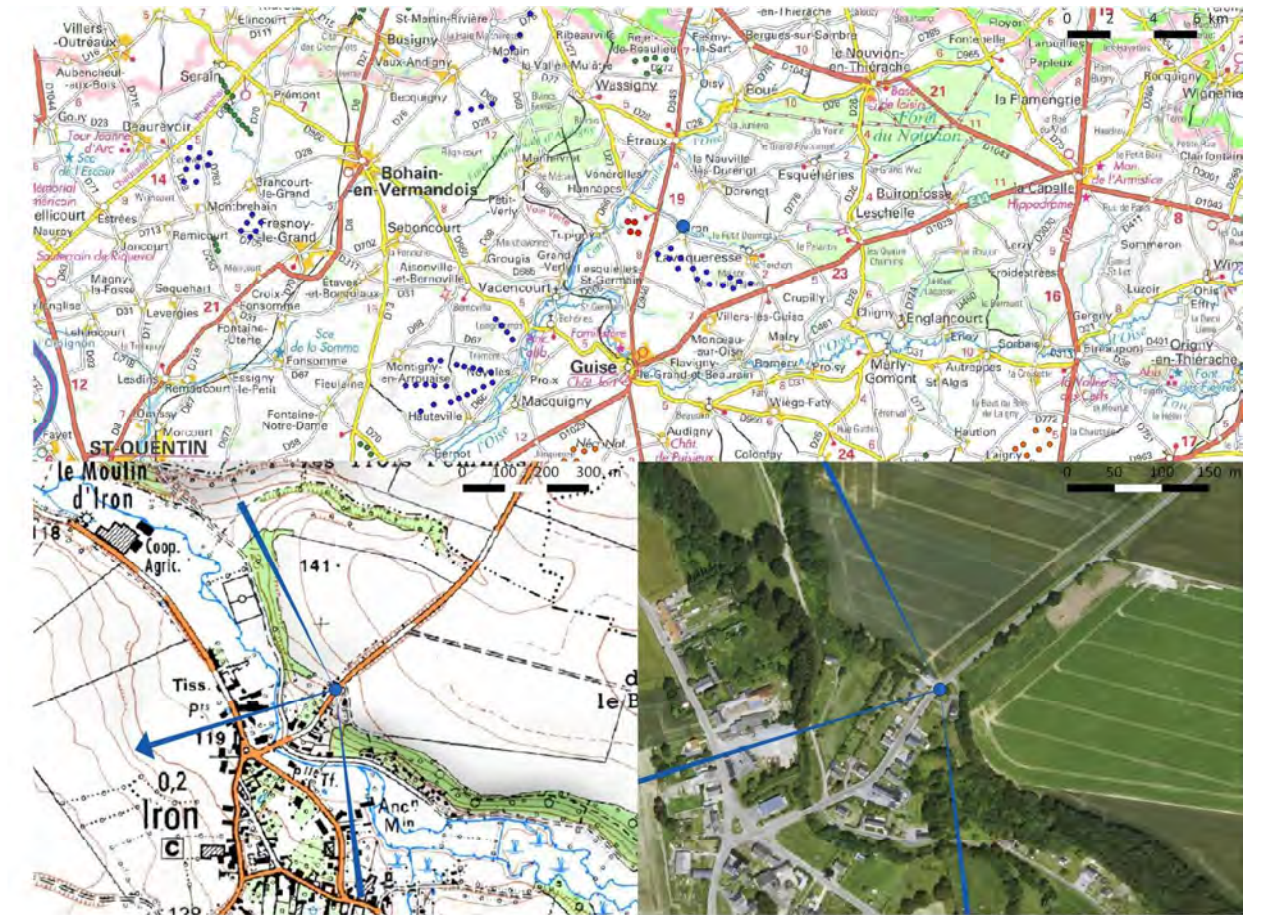


11. Entrée est d'Iron

Point de vue	Projet
Coordonnées (L93) : X 747 480 m ; Y 6 984 644 m	Nombre d'éoliennes visibles : 2/4
Azimut, assemblage du photomontage : cylindrique	Modèle : Nordex N117
Date et heure : 07/09/2017 09h53	Diamètre rotor : 116,8 m
Focale des photos initiales : 35 mm numérique (eq. 52 mm)	Hauteur au moyeu : 119,9 m
Distance à la première éolienne : 2,1 km	Hauteur totale : 178,3 m

ETAT INITIAL. A l'entrée est d'Iron, la vue est plongeante sur le village. L'église n'est pas visible. Le parc existant de Basse Thiérache Sud I-4 est visible en haut du coteau opposé.

ETAT AVEC LE PROJET. Une éolienne et un bout de pale sont visibles à droite de la route, sur le plateau de l'autre côté du village. Le projet est bien séparé visuellement du parc existant : il n'y a pas d'effet de brouillage ou de saturation visuelle. Il s'insère entre deux masses arborées, ce qui donne un effet de fenêtre sur les éoliennes et le plateau agricole. **L'insertion paysagère est bonne.**



Vue « réelle » avec le projet

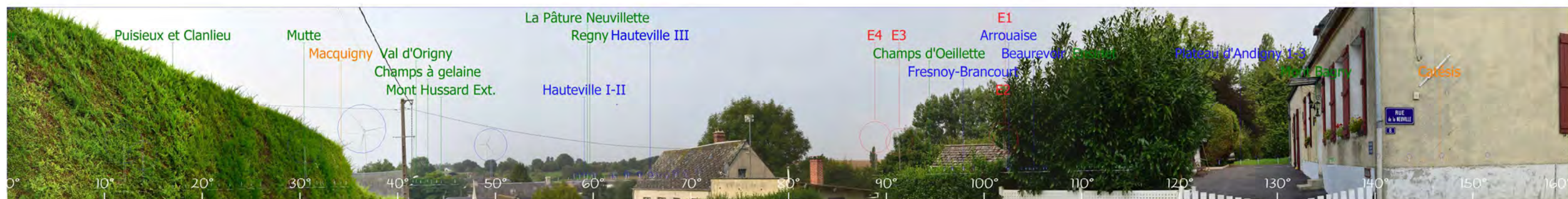
Distance de lecture recommandée : 38,5 cm



Panorama de l'état initial



Esquisse du projet et des autres éoliennes connues



Panorama du projet et des autres éoliennes connues



12. D77 au sud-est d'Iron

Point de vue	Projet
Coordonnées (L93) : X 748 093 m ; Y 6 983 886 m	Nombre d'éoliennes visibles : 4/4
Azimut, assemblage du photomontage : cylindrique	Modèle : Nordex N117
Date et heure : 06/07/2017, 16h38	Diamètre rotor : 116,8 m
Focale des photos initiales : 35 mm numérique (eq. 52 mm)	Hauteur au moyeu : 119,9 m
Distance à la première éolienne : 2,7 km	Hauteur totale : 178,3 m

ETAT INITIAL.

Depuis ce point de vue, la vallée d'Iron reste masquée par le rebord du plateau. Le clocher est à peine perceptible en arrière-plan. Le bâtiment agricole et le parc existant d'Iron focalisent le regard. Le paysage est de grande échelle.

ETAT AVEC LE PROJET. Le projet s'insère en ponctuation du parc existant avec une légère respiration paysagère entre les deux ensembles éoliens. L'orientation est globalement la même pour les deux parcs. Le projet est à l'échelle de ce paysage de grande culture. Il se rapproche du clocher d'Iron. [L'insertion paysagère du projet est moyenne depuis ce point de vue.](#)

Vue « réelle » avec le projet



Volet paysager de l'étude d'impact du Parc éolien des Lupins - EnviroScop

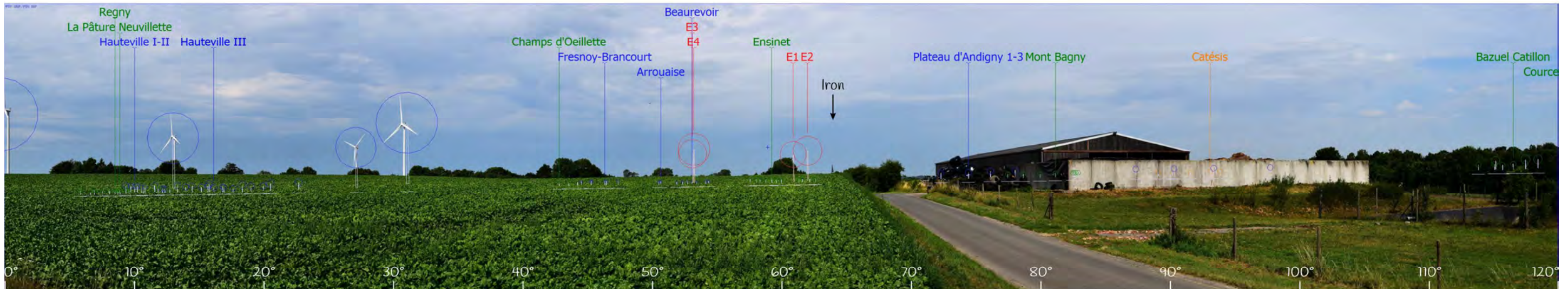


Distance de lecture recommandée : 38,5 cm

Panorama de l'état initial



Esquisse du projet et des autres éoliennes connues



Panorama du projet et des autres éoliennes connues



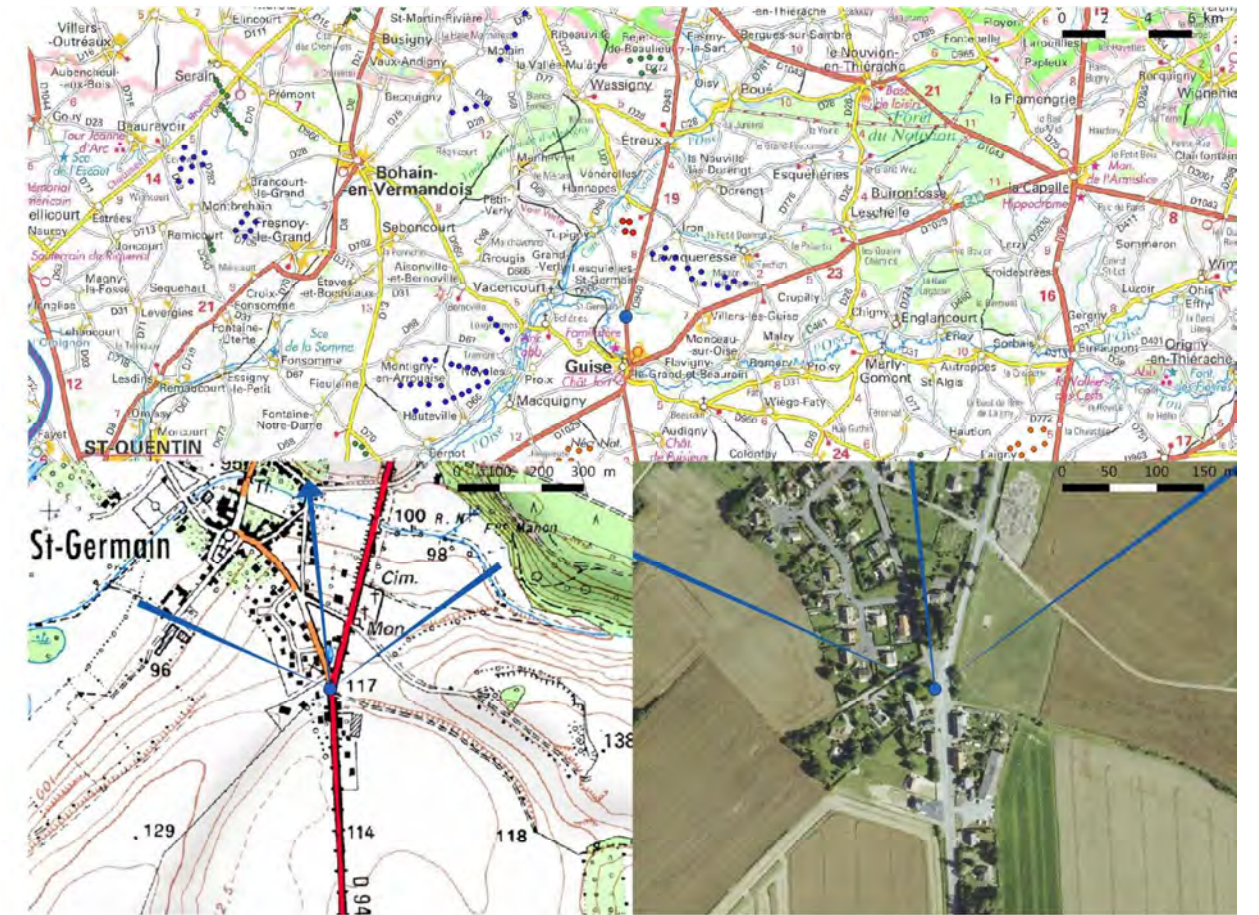
D-IV.4) Guise et plateau agricole au sud-ouest de la ville

13. D946 entre Guise et Lesquielles-Saint-Germain

Point de vue	Projet
Coordonnées (L93) : X 745 074 m ; Y 6 980 396 m	Nombre d'éoliennes visibles : 1/4
Azimut, assemblage du photomontage : cylindrique	Modèle : Nordex N117
Date et heure : 06/07/2017, 11h53	Diamètre rotor : 116,8 m
Focale des photos initiales : 35 mm numérique (eq. 52 mm)	Hauteur au moyeu : 119,9 m
Distance à la première éolienne : 4,0 km	Hauteur totale : 178,3 m

ETAT INITIAL. Depuis la D946, la silhouette de Lesquielles-Saint-Germain, avec son église perchée, est visible fugitivement au croisement avec la D693. La maison de maître localisée entre les deux routes, avec son parc arboré et son portail en fer forgé, est un point d'appel du regard. Le parc de Basse-Thiérache est visible à droite de la D946 mais ne focalise pas le regard.

ETAT AVEC LE PROJET. Un bout de pale est visible au niveau du jardin de la maison de maître. Il est très peu prégnant. **L'impact visuel est négligeable.**



Vue « réelle » avec le projet

Distance de lecture recommandée : 38,5 cm



Panorama de l'état initial



Esquisse du projet et des autres éoliennes connues



Panorama du projet et des autres éoliennes connues



14. D946 en sortie nord de Guise

Point de vue	Projet
Coordonnées (L93) : X 745 121 m ; Y 6 979 516 m	Nombre d'éoliennes visibles : 2/4
Azimut, assemblage du photomontage : cylindrique	Modèle : Nordex N117
Date et heure : 07/09/2017, 11h25	Diamètre rotor : 116,8 m
Focale des photos initiales : 35 mm numérique (eq. 52 mm)	Hauteur au moyeu : 119,9 m
Distance à la première éolienne : 4,8 km	Hauteur totale : 178,3 m

ETAT INITIAL. Depuis la sortie nord de Guise, l'alignement d'arbres bordant la D946 forme une allée monumentale qui guide le regard dans l'axe de la route. Le parc de Basse-Thiérache est visible à droite de la route, entre les arbres. Ce n'est pas un élément prégnant du paysage.

ETAT AVEC LE PROJET. Le projet se localise dans l'axe de la route, avec deux éoliennes visibles. Elles sont à l'échelle des arbres et du château d'eau. Elles ne viennent pas perturber la perspective formée par l'alignement d'arbre. [L'insertion paysagère est bonne.](#)



Vue « réelle » avec le projet

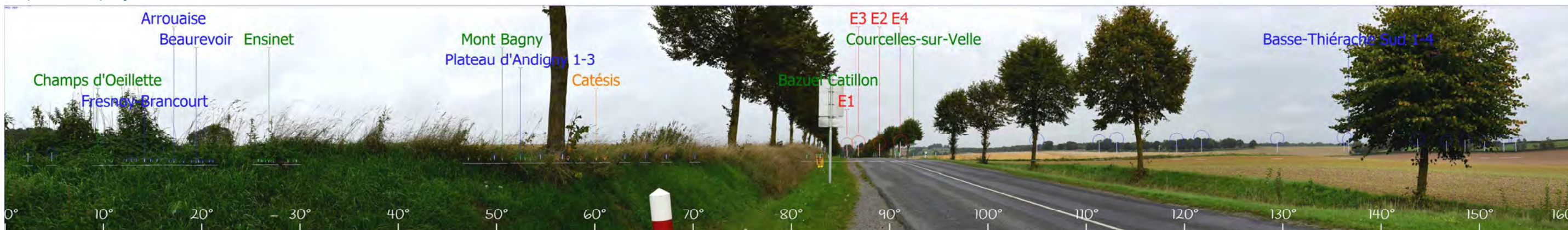
Distance de lecture recommandée : 38,5 cm



Panorama de l'état initial



Esquisse du projet et des autres éoliennes connues



Panorama du projet et des autres éoliennes connues

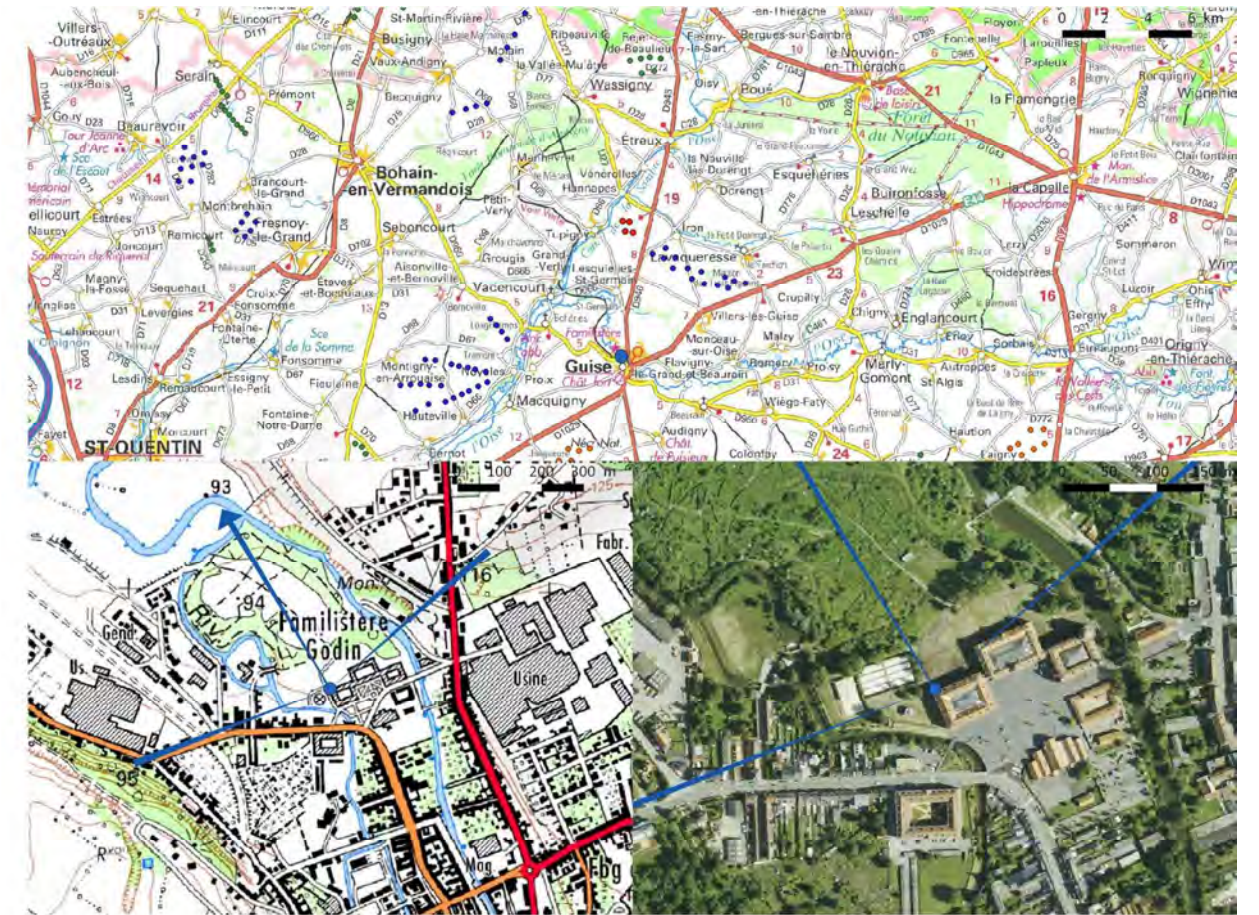


15. Jardin du Familistère de Guise

Point de vue	Projet
Coordonnées (L93) : X 744 868 m ; Y 6 978 586 m	Nombre d'éoliennes visibles : 0/4
Azimut, assemblage du photomontage : cylindrique	Modèle : Nordex N117
Date et heure : 07/09/2017, 11h36	Diamètre rotor : 116,8 m
Focale des photos initiales : 35 mm numérique (eq. 52 mm)	Hauteur au moyeu : 119,9 m
Distance à la première éolienne : 5,8 km	Hauteur totale : 178,3 m

ETAT INITIAL. Depuis le jardin du Familistère, le paysage s'ouvre en direction du nord, entre les alignements d'arbres, en direction du coteau boisé.

ETAT AVEC LE PROJET. Le projet est masqué par le relief. Il n'y a pas d'impact sur la percée visuelle du familistère.



Vue « réelle » avec le projet

Distance de lecture recommandée : 38,5 cm



Volet paysager de l'étude d'impact du Parc éolien des Lupins - EnviroScop

Panorama de l'état initial



Esquisse du projet et des autres éoliennes connues



Panorama du projet et des autres éoliennes connues

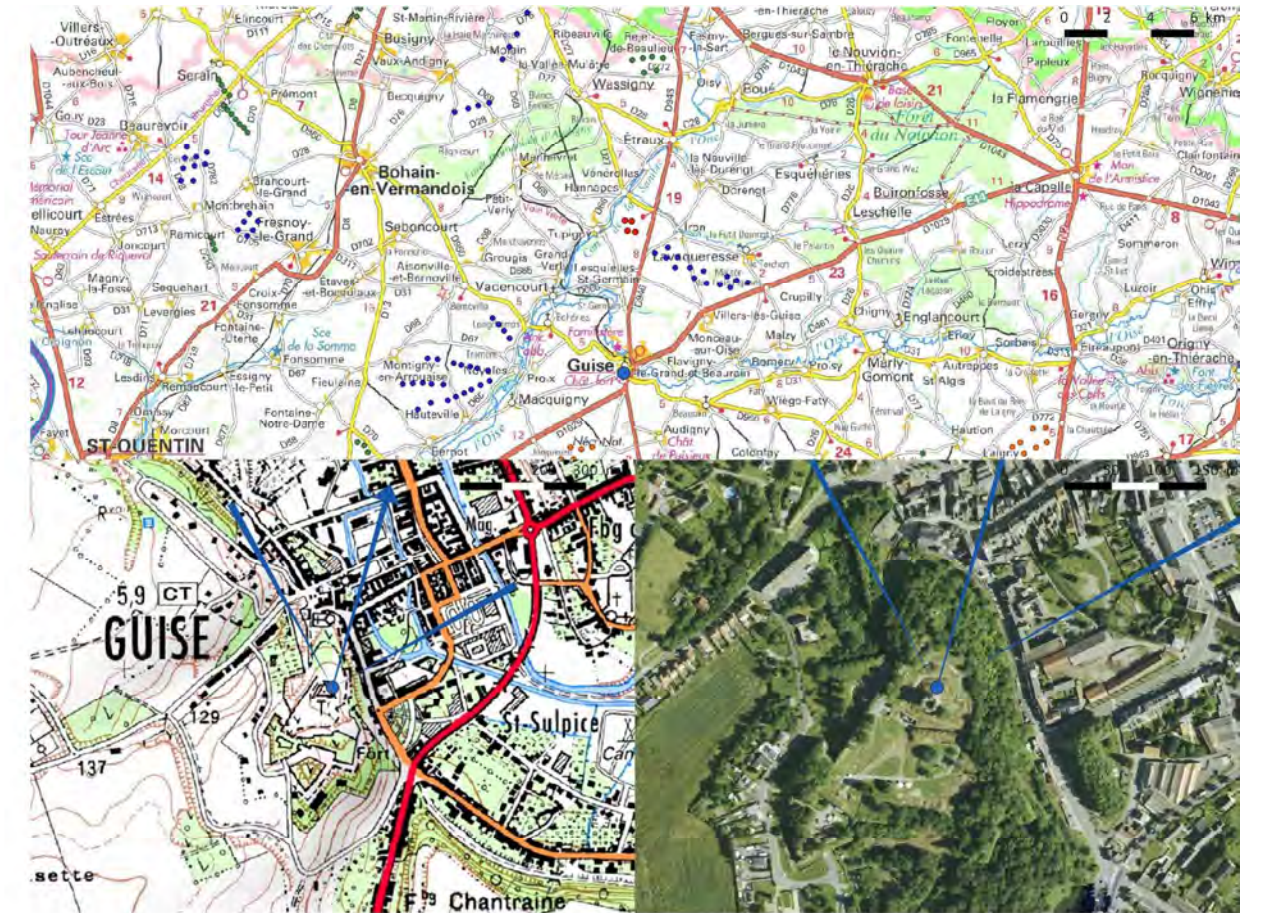


16. Tour médiévale de Guise

Point de vue	Projet
Coordonnées (L93) : X 744 872 m ; Y 6 977 778 m	Nombre d'éoliennes visibles : 4/4
Azimut, assemblage du photomontage : cylindrique	Modèle : Nordex N117
Date et heure : 06/07/2017 13h30	Diamètre rotor : 116,8 m
Focale des photos initiales : 35 mm numérique (eq. 52 mm)	Hauteur au moyeu : 119,9 m
Distance à la première éolienne : 6,6 km	Hauteur totale : 178,3 m

ETAT INITIAL. Depuis la tour médiévale de Guise, la vue domine la ville et la vallée de l'Oise. Le plateau agricole est bien visible en arrière-plan. Le parc éolien de Basse Thiérache Sud I-4 se situe en haut de coteau.

ETAT AVEC LE PROJET. Le projet s'insère en ponctuation de l'existant, avec un espace de respiration qui permet d'identifier les deux parcs comme des éléments séparés. Seules deux éoliennes sont visibles, à droite des arbres qui entourent le monument. Elles sont en covisibilité directe avec le familistère. [L'impact est modéré pour ce dernier.](#)



Vue « réelle » avec le projet

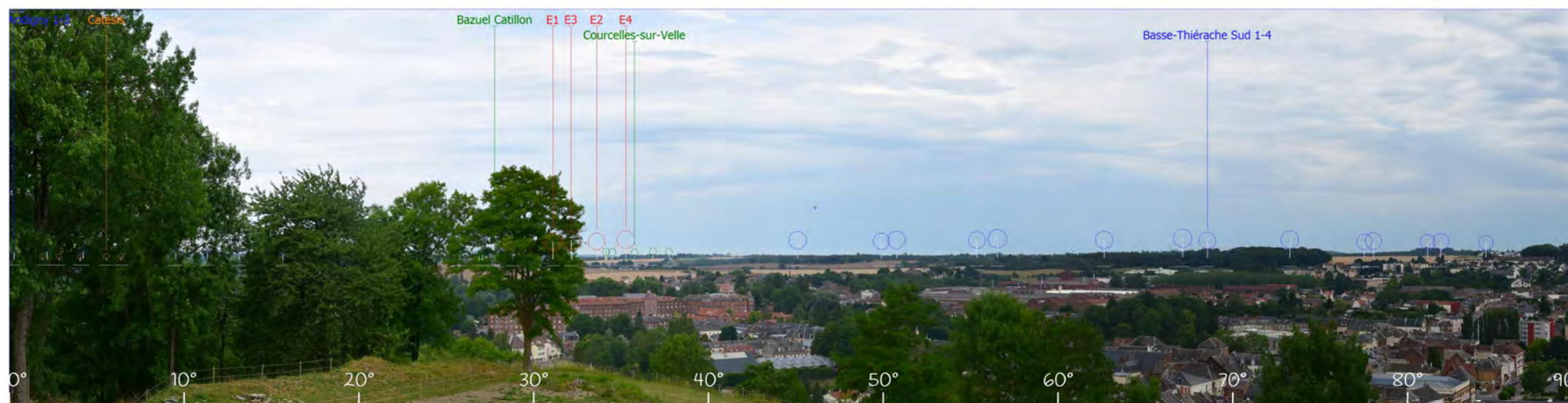
Distance de lecture recommandée : 38,5 cm



Panorama de l'état initial



Esquisse du projet et des autres éoliennes connues



Panorama du projet et des autres éoliennes connues



17. D1029 à l'ouest de Guise

Point de vue	Projet
Coordonnées (L93) : X 744 517 m ; Y 6 976 797 m	Nombre d'éoliennes visibles : 0/4
Azimut, assemblage du photomontage : cylindrique	Modèle : Nordex N117
Date et heure : 07/09/2017, 11h50	Diamètre rotor : 116,8 m
Focale des photos initiales : 35 mm numérique (eq. 52 mm)	Hauteur au moyeu : 119,9 m
Distance à la première éolienne : 7,6 km	Hauteur totale : 178,3 m

ETAT INITIAL. Depuis l'entrée ouest de Guise sur la D1029, le regard est guidé par le relief et la végétation en direction de la ville de Guise, nichée au creux de la vallée de l'Oise. La Tour de Guise est bien visible au milieu des bois.

ETAT AVEC LE PROJET. Le projet est masqué par les boisements du coteau de l'Oise. Il n'y a pas d'impact visuel.



Vue « réelle » avec le projet

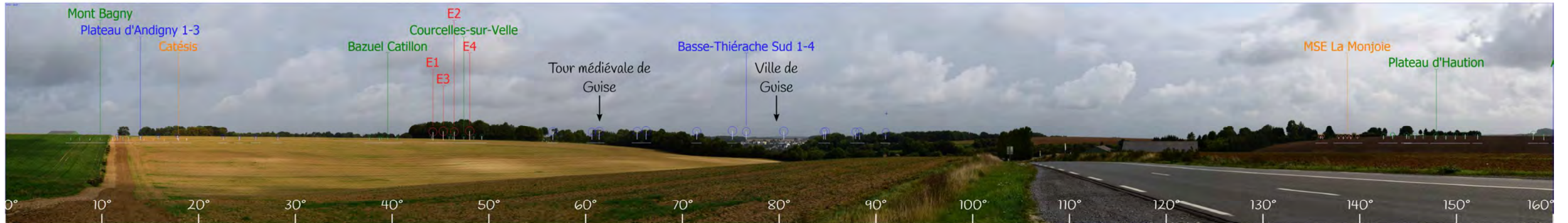
Distance de lecture recommandée : 38,5 cm



Panorama de l'état initial



Esquisse du projet et des autres éoliennes connues



Panorama du projet et des autres éoliennes connues

