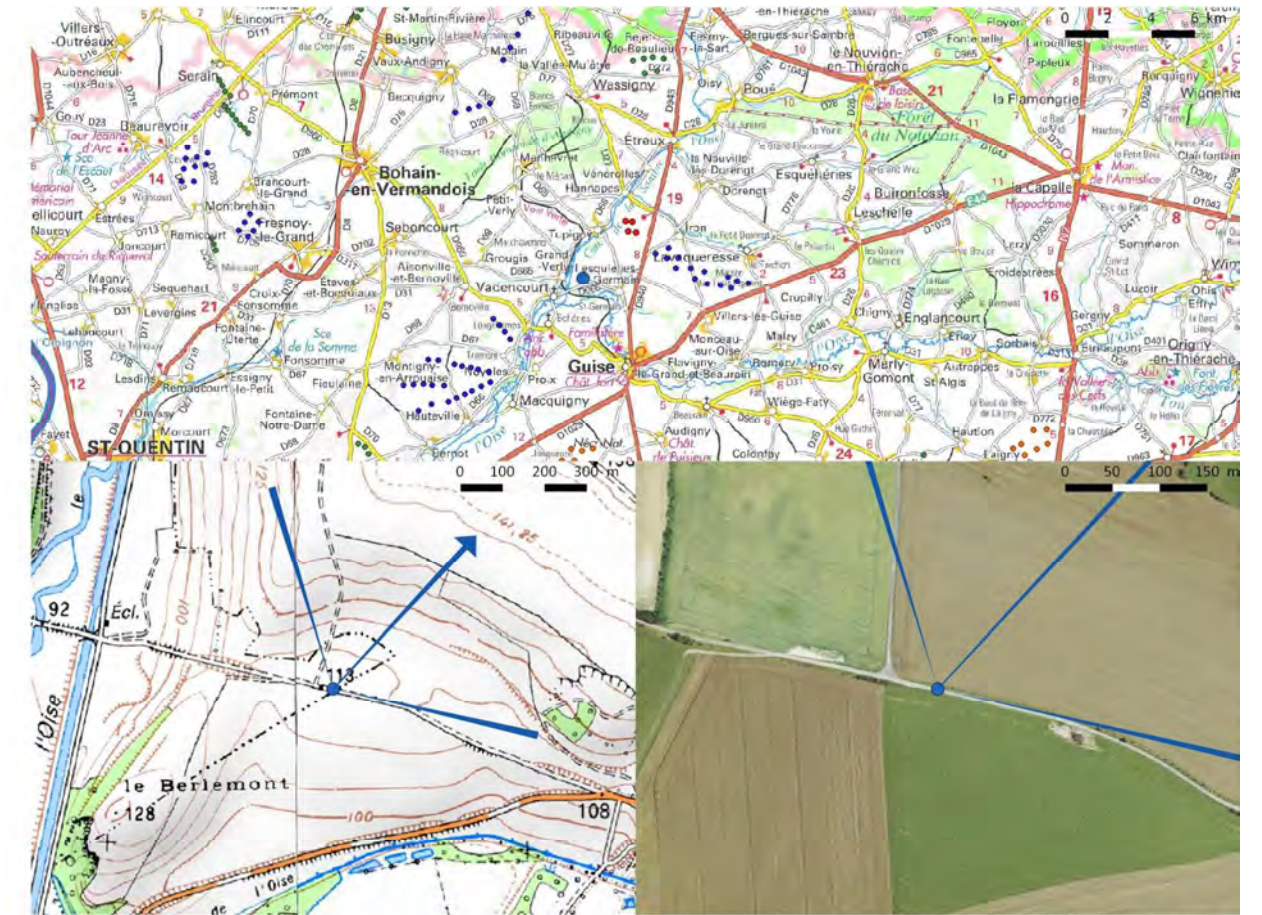


27. Boucle de promenade « la Rigole » (Lesquielles-Saint-Germain)

Point de vue	Projet
Coordonnées (L93) : X 742 954 m ; Y 6 982 212 m	Nombre d'éoliennes visibles : 1/4
Azimut, assemblage du photomontage : cylindrique	Modèle : Nordex N117
Date et heure : 06/07/2017, 16h38	Diamètre rotor : 116,8 m
Focale des photos initiales : 35 mm numérique (eq. 52 mm)	Hauteur au moyeu : 119,9 m
Distance à la première éolienne : 3,0 km	Hauteur totale : 178,3 m

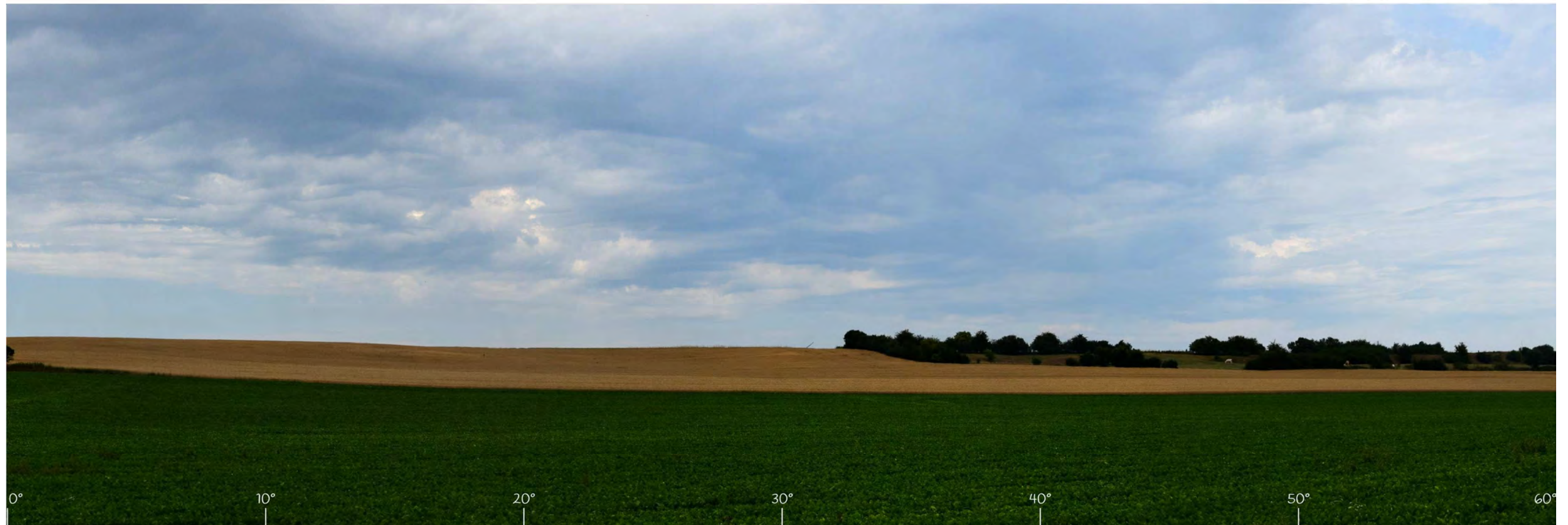
ETAT INITIAL. Depuis la rive droite de l'Oise, le chemin « la Rigole » traverse un paysage agricole légèrement ondulé, le coteau limitant les vues lointaines. Le paysage est de grande échelle, structuré autour de la limite entre les champs et le ciel. Au sud, les prairies bordées de haies annoncent le bourg de Lesquielles-Saint-Germain.

ETAT AVEC LE PROJET. Un bout de pale est visible, à la limite entre la zone cultivée et la zone de prairie. L'impact visuel est négligeable.



Vue « réelle » avec le projet

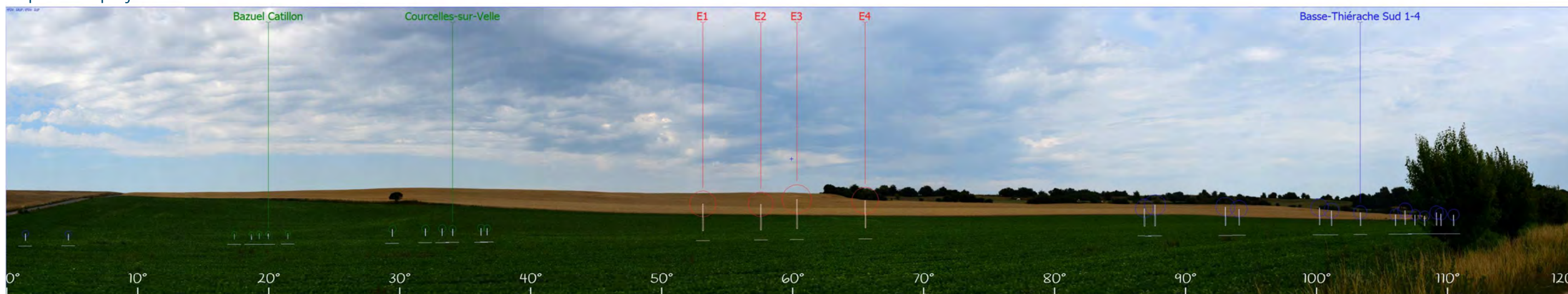
Distance de lecture recommandée : 38,5 cm



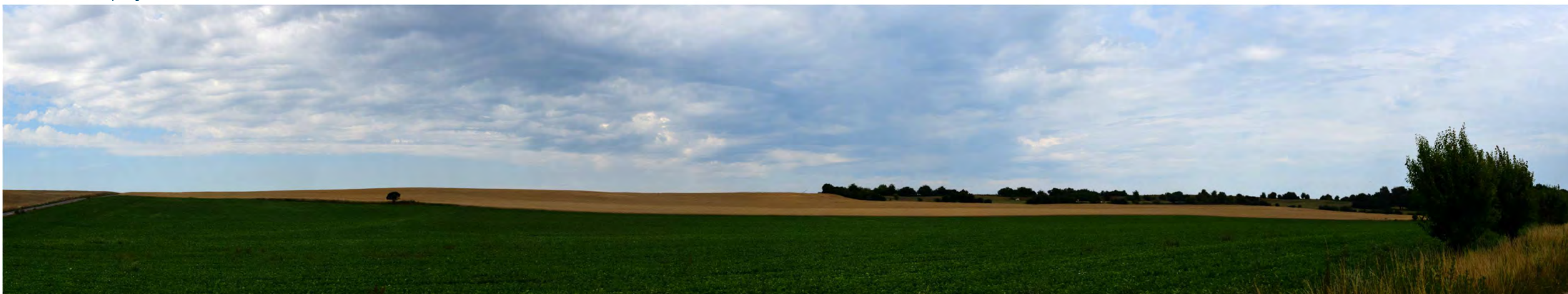
Panorama de l'état initial



Esquisse du projet et des autres éoliennes connues



Panorama du projet et des autres éoliennes connues



28. Sortie est de Grand-Verly

Point de vue	Projet
Coordonnées (L93) : X 742 132 m ; Y 6 982 565 m	Nombre d'éoliennes visibles : 0/4
Azimut, assemblage du photomontage : cylindrique	Modèle : Nordex N117
Date et heure : 04/09/2017, 14h34	Diamètre rotor : 116,9 m
Focale des photos initiales : 35 mm numérique (eq. 52 mm)	Hauteur au moyeu : 119,9 m
Distance à la première éolienne : 3,4 km	Hauteur totale : 178,3 m

ETAT INITIAL. Depuis la sortie est de Grand-Verly, les vues sont courtes. La ripisylve du Noirrieu et la trame arborée du village masquent les vues à une centaine de mètres. Le coteau opposé est perceptible par intermittence, entre les arbres. Ce n'est pas un élément structurant de la vue. Le parc de Basse Thiérache Sud 1-4 est à peine visible dans une trouée de la végétation

ETAT AVEC LE PROJET. Le projet est masqué par la ripisylve. **Il n'y a pas d'impact visuel.**



Distance de lecture recommandée : 38,5 cm

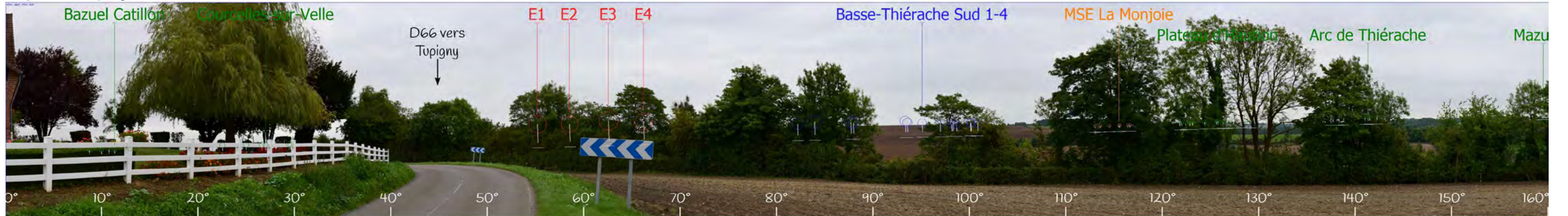
Vue « réelle » avec le projet



Panorama de l'état initial



Esquisse du projet et des autres éoliennes connues



Panorama du projet et des autres éoliennes connues



29. Abbaye de Bohéries (Vadencourt)

Point de vue	Projet
Coordonnées (L93) : X 741 311 m ; Y 6 979 902 m	Nombre d'éoliennes visibles : 0/4
Azimut, assemblage du photomontage : cylindrique	Modèle : Nordex N117
Date et heure : 06/07/2017, 15h58	Diamètre rotor : 116,8 m
Focale des photos initiales : 35 mm numérique (eq. 52 mm)	Hauteur au moyeu : 119,9 m
Distance à la première éolienne : 5,8 km	Hauteur totale : 178,3 m

ETAT INITIAL. L'abbaye de Bohéries s'insère en fond de vallée de l'Oise. La route d'accès la surplombe, avec une percée visuelle au niveau de la route. Le paysage est très arboré, intimiste, malgré la forte présence des réseaux aériens.

ETAT AVEC LE PROJET. Le projet est masqué par la végétation et le bâti. Il n'y a pas d'impact visuel.



Vue « réelle » avec le projet

Distance de lecture recommandée : 38,5 cm



Panorama de l'état initial



Esquisse du projet et des autres éoliennes connues



Panorama du projet et des autres éoliennes connues

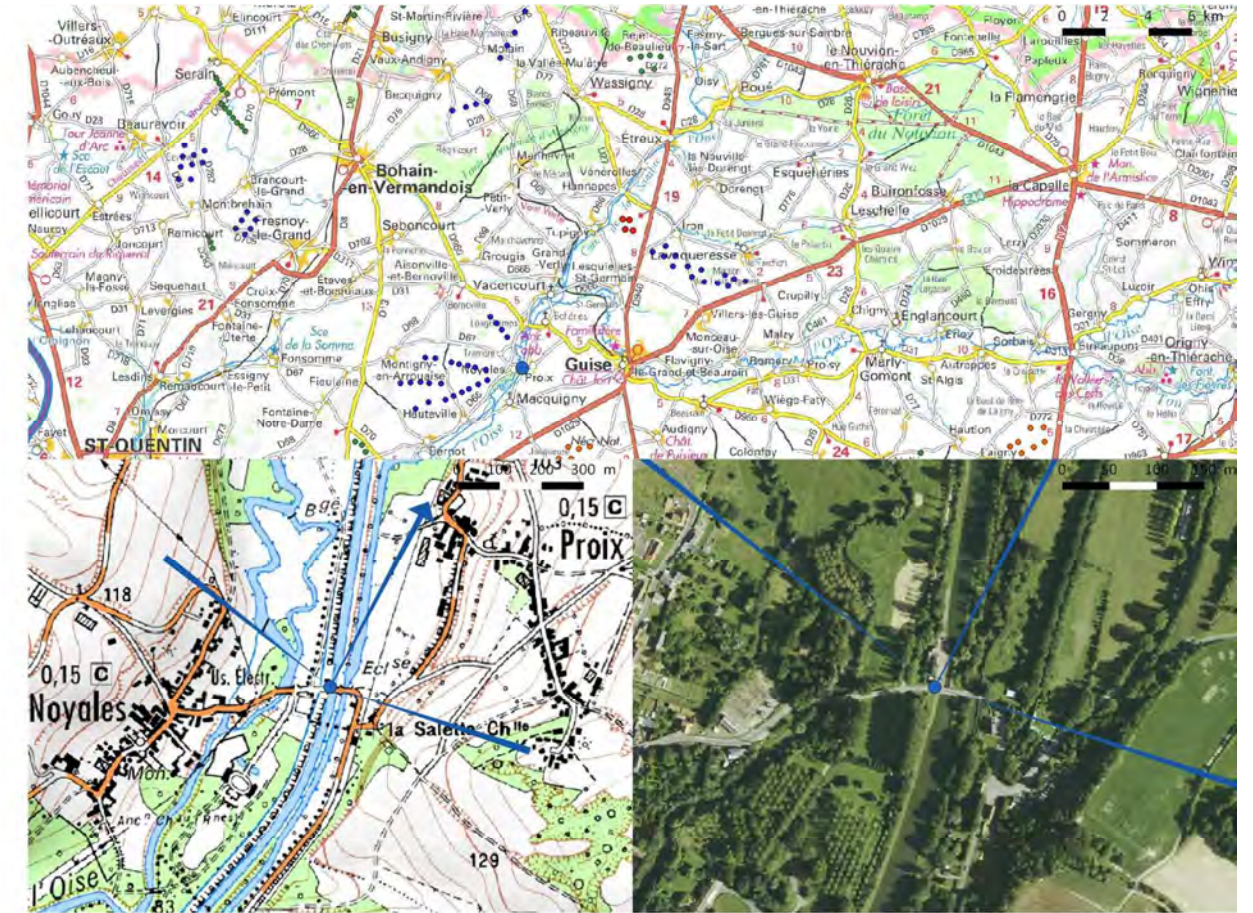


30. Canal de l'Oise à Noyales

Point de vue	Projet
Coordonnées (L93) : X 740 277 m ; Y 6 977 962 m	Nombre d'éoliennes visibles : 0/4
Azimut, assemblage du photomontage : cylindrique	Modèle : Nordex N117
Date et heure : 07/09/2017, 14h14	Diamètre rotor : 116,8 m
Focale des photos initiales : 35 mm numérique (eq. 52 mm)	Hauteur au moyeu : 119,9 m
Distance à la première éolienne : 8,0 km	Hauteur totale : 178,3 m

ETAT INITIAL. A Noyales, le canal latéral de l'Oise est fortement végétalisé. Le linéaire arboré souligne la perspective du canal tandis que le jardin, avec ses touches de couleurs, focalise le regard.

ETAT AVEC LE PROJET. Le projet est masqué par le cordon arboré de la rive sud. Il n'y a pas d'impact visuel.



Vue « réelle » avec le projet

Distance de lecture recommandée : 38,5 cm

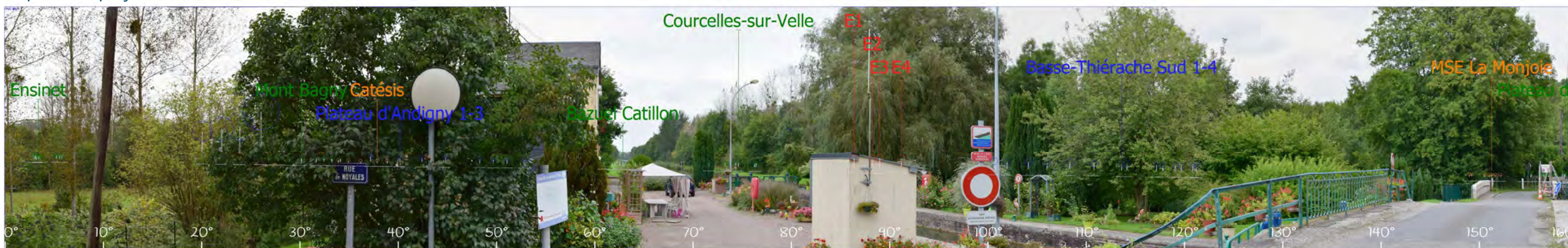


Volet paysager de l'étude d'impact du Parc éolien des Lupins - EnviroScop

Panorama de l'état initial



Esquisse du projet et des autres éoliennes connues



Panorama du projet et des autres éoliennes connues

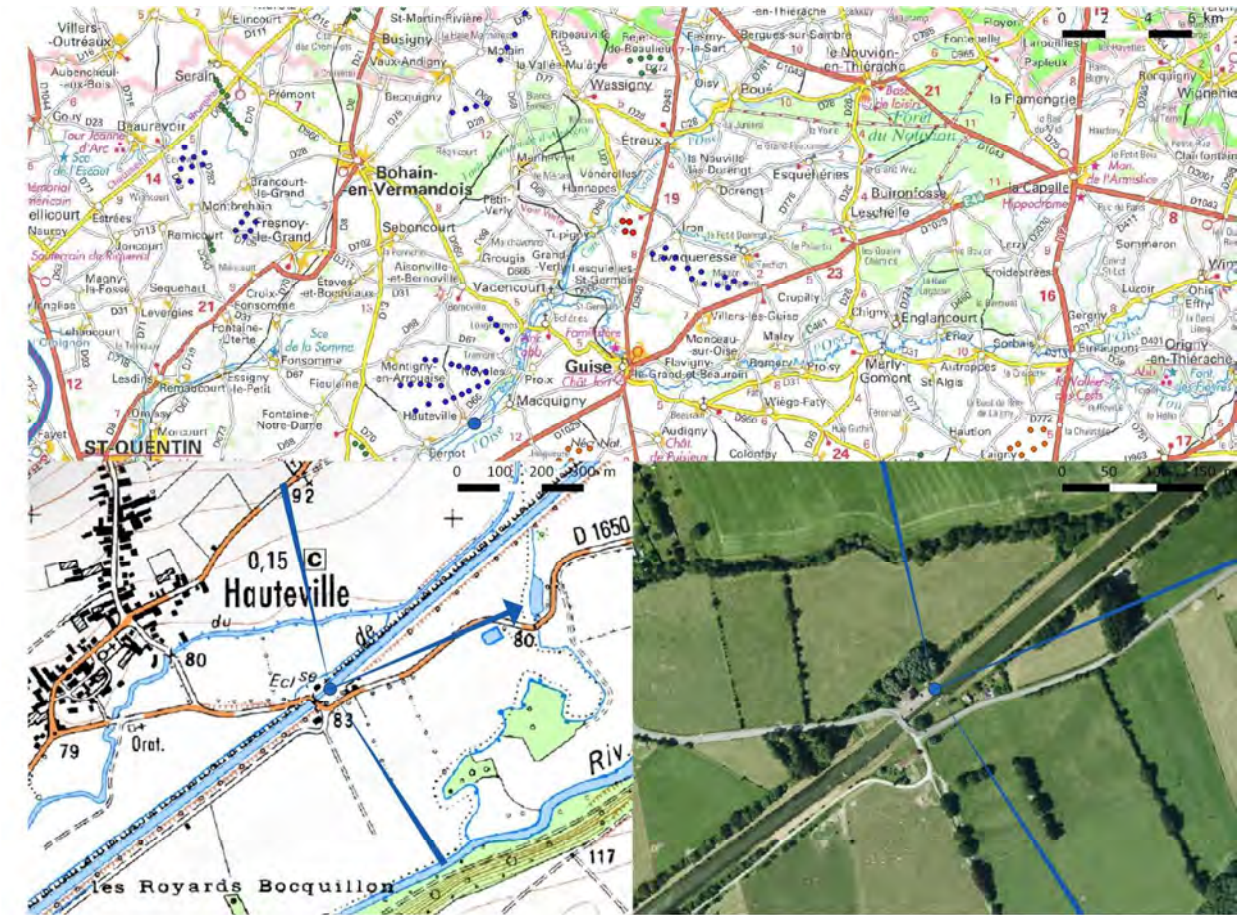


31. Canal latéral de l'Oise à Hauteville

Point de vue	Projet
Coordonnées (L93) : X 738 068 m ; Y 6 975 471 m	Nombre d'éoliennes visibles : 0/4
Azimut, assemblage du photomontage : cylindrique	Modèle : Nordex N117
Date et heure : 07/09/2017, 14h27	Diamètre rotor : 116,8 m
Focale des photos initiales : 35 mm numérique (eq. 52 mm)	Hauteur au moyeu : 119,9 m
Distance à la première éolienne : 11,3 km	Hauteur totale : 178,3 m

ETAT INITIAL. A Hauteville, le canal de l'Oise est fortement arboré, avec une percée visuelle en direction du nord-ouest. Les parcs éoliens sont masqués par la végétation.

ETAT AVEC LE PROJET. Le projet est masqué par la végétation. Il n'y a pas d'impact visuel.



Vue « réelle » avec le projet

Distance de lecture recommandée : 38,5 cm



Panorama de l'état initial



Esquisse du projet et des autres éoliennes connues



Panorama du projet et des autres éoliennes connues



D-IV.8) Vallée de l'Oise amont et Basse Thiérache sud-est

32. Eglise fortifiée de Flavigny-et-Beaurain

Point de vue	Projet
Coordonnées (L93) : X 747 896 m ; Y 6 976 866 m	Nombre d'éoliennes visibles : 0/4
Azimut, assemblage du photomontage : cylindrique	Modèle : Nordex N117
Date et heure : 07/09/2017, 12h21	Diamètre rotor : 116,8 m
Focale des photos initiales : 35 mm numérique (eq. 52 mm)	Hauteur au moyeu : 119,9 m
Distance à la première éolienne : 7,9 km	Hauteur totale : 178,3 m

ETAT INITIAL. L'église fortifiée de Flavigny-le-Grand-et-Beaurain offre un point de vue en belvédère sur la vallée de l'Oise. Le parc éolien de Basse Thiérache Sud I-4 est visible au-dessus des boisements du coteau opposé.

ETAT AVEC LE PROJET. Le projet est masqué par la végétation et le relief. **Il n'y a pas d'impact visuel.**



Distance de lecture recommandée : 38,5 cm

Vue « réelle » avec le projet

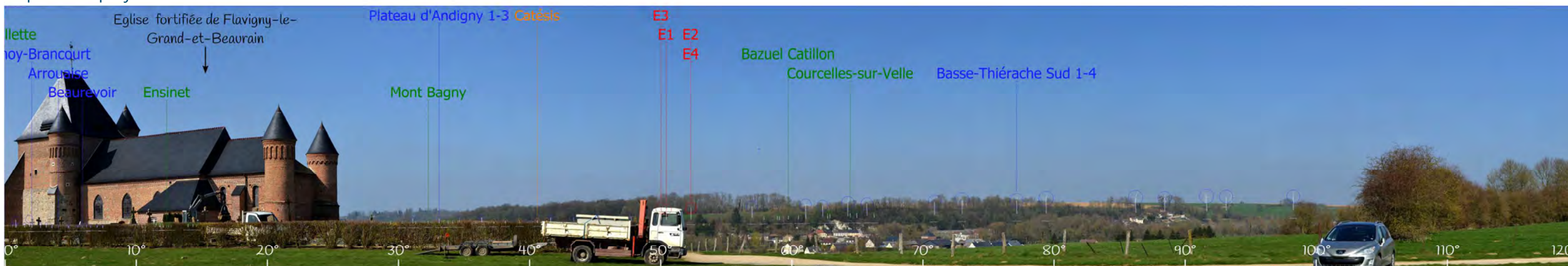


Volet paysager de l'étude d'impact du Parc éolien des Lupins - EnviroScop

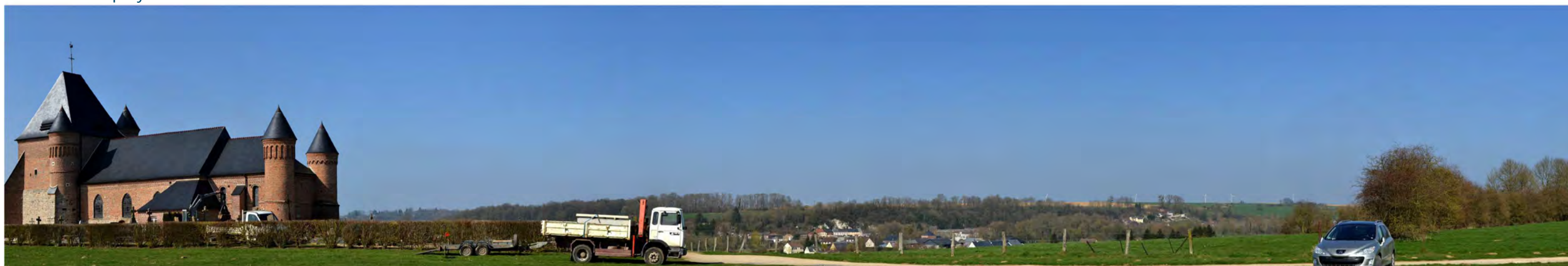
Panorama de l'état initial



Esquisse du projet et des autres éoliennes connues



Panorama du projet et des autres éoliennes connues



33. Château de l'Étang à Audigny

Point de vue	Projet
Coordonnées (L93) : X 747 657 m ; Y 6 973 687 m	Nombre d'éoliennes visibles : 1/4
Azimut, assemblage du photomontage : cylindrique	Modèle : Nordex N117
Date et heure : 09/07/2017, 12h08	Diamètre rotor : 116,8 m
Focale des photos initiales : 35 mm numérique (eq. 52 mm)	Hauteur au moyeu : 119,9 m
Distance à la première éolienne : 10,9 km	Hauteur totale : 178,3 m

ETAT INITIAL. Depuis la D37, le village d'Audigny et le château de l'étang forment des points de repères dans le paysage ondulé et cultivé. Les vues sont intermédiaires à lointaines. Le parc de Basse Thiérache Sud 1-4 est visible à droite du château.

ETAT AVEC LE PROJET. Le projet s'insère au niveau du château dont le parc arboré masque une grande partie des éoliennes. Seul le bout de pale d'une machine est potentiellement visible mais peu prégnant. Il n'y a pas d'effet de concurrence visuelle. **L'impact visuel est négligeable.**



Vue « réelle » avec le projet

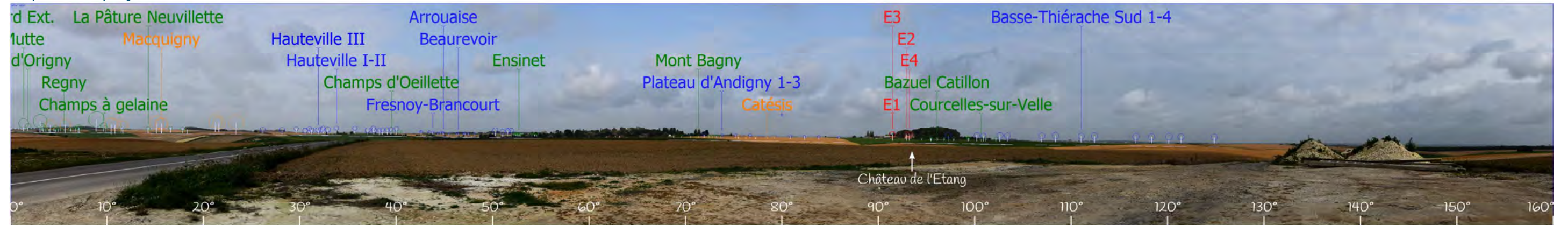
Distance de lecture recommandée : 38,5 cm



Panorama de l'état initial



Esquisse du projet et des autres éoliennes connues



Panorama du projet et des autres éoliennes connues

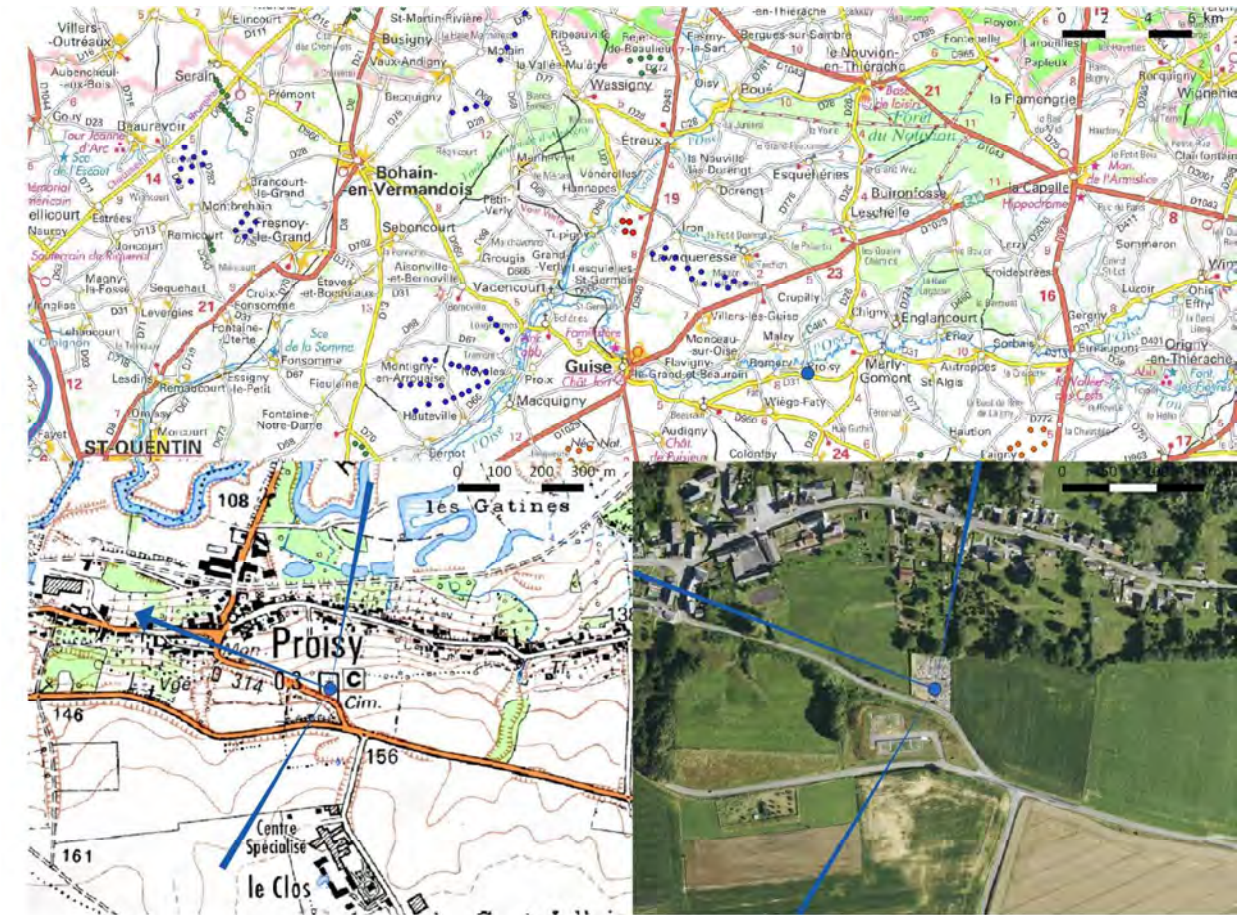


34. Cimetière militaire de Proisy

Point de vue	Projet
Coordonnées (L93) : X 753 498 m ; Y 6 977 818 m	Nombre d'éoliennes visibles : 4/4
Azimut, assemblage du photomontage : cylindrique	Modèle : Nordex N117
Date et heure : 07/09/2017, 10h28	Diamètre rotor : 116,8 m
Focale des photos initiales : 35 mm numérique (eq. 52 mm)	Hauteur au moyeu : 119,9 m
Distance à la première éolienne : 10,4 km	Hauteur totale : 178,3 m

ETAT INITIAL. Le cimetière de Proisy domine la vallée de l'Oise, avec une vue large sur le coteau opposé, avec le bourg de Malzy et son église fortifiée. Le parc de Basse Thiérache Sud I-4 se devine dans le lointain, en covisibilité avec le monument historique.

ETAT AVEC LE PROJET. Le projet s'insère au niveau du parc de Basse Thiérache Sud I-4, dans le lointain. Bien qu'il entre en covisibilité avec l'église fortifiée, il est peu prégnant et n'engendre pas d'effet de concurrence visuelle avec le monument ou la vallée de l'Oise. [L'insertion paysagère est bonne.](#)



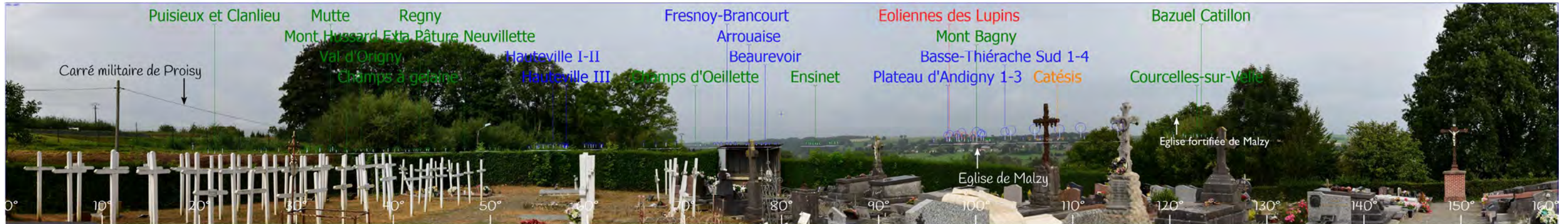
Distance de lecture recommandée : 38,5 cm



Panorama de l'état initial



Esquisse du projet et des autres éoliennes connues



Panorama du projet et des autres éoliennes connues

