

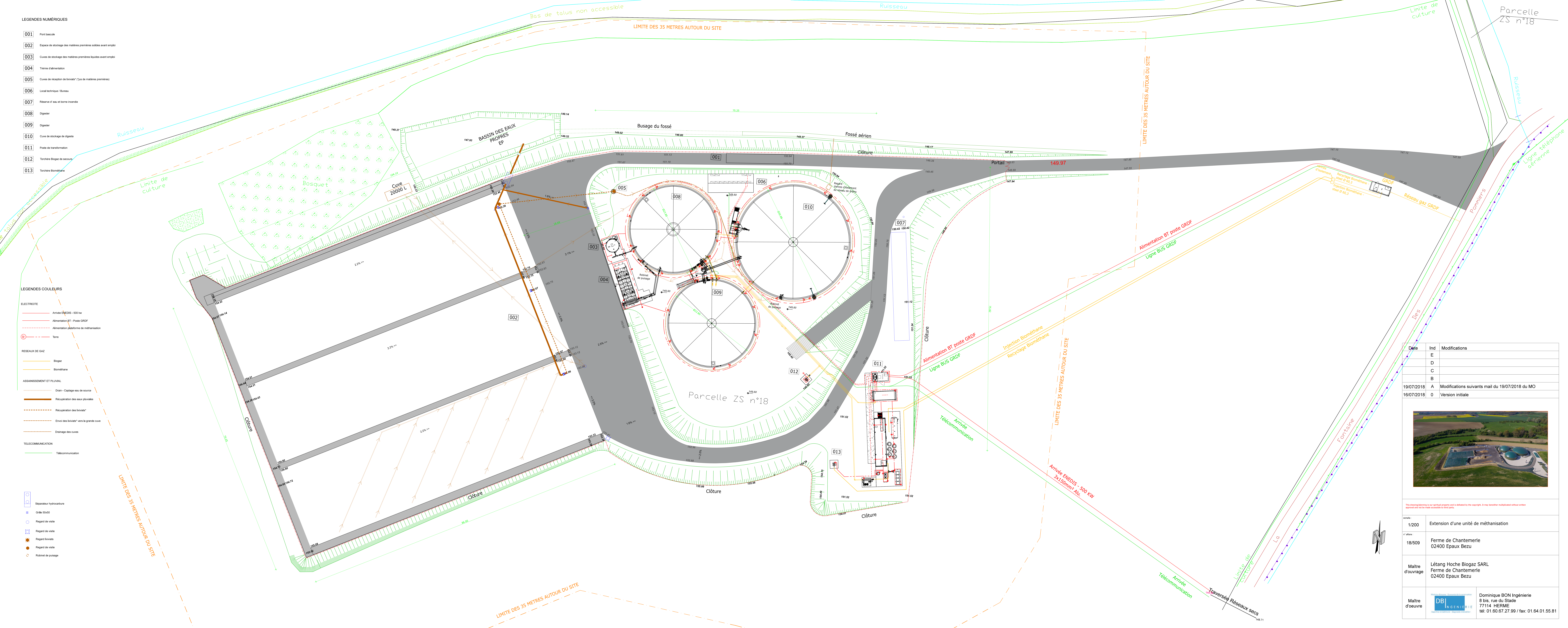
LEGENDES NUMERIQUES

- 001 Pont bascule  
002 Espace de stockage des matières premières solides avant emploi  
003 Cuves de stockage des matières premières liquides avant emploi  
004 Tâcherie d'alimentation  
005 Cuves de réception de livraisons ("jus de matières premières")  
006 Local technique / Bureau  
007 Réserve d'eau et borne incendie  
008 Digesteur  
009 Digesteur  
010 Cuve de stockage de digesta  
011 Poste de transformation  
012 Torchère Biogaz de secours  
013 Torchère Biométhane

LEGENDES COULEURS

- ELECTRICITE  
Arrivée ENEDIS - 500 kv  
Alimentation BT - Poste GRDF  
Alimentation plateforme de méthanisation  
Terre
- RESEAUX DE GAZ  
Biogaz  
Biométhane
- ASSAINISSEMENT ET PLUVIAL  
Drain - Captage eau de source  
Récupération des eaux pluviales  
Récupération des livraisons  
Envoi des livraisons vers la grande cuve  
Drainage des cuves
- TELECOMMUNICATION  
Télécommunication


- Séparateur hydrocarbure  
Grille 50x50  
Regard de visite  
Regard de visite  
Regard livraisons  
Regard de visite  
Robinet de puisage



Date	Ind	Modifications
19/07/2018	A	Modifications suivants mail du 19/07/2018 du MO
16/07/2018	O	Version initiale



This drawing is the intellectual property of the author and is protected by copyright. It may be reproduced without written approval and may be made accessible to third parties.

1/200	Extension d'une unité de méthanisation
18/509	Ferme de Chantemerle 02400 Epauux Bezu
Maitre d'ouvrage	Létang Hoche Biogaz SARL Ferme de Chantemerle 02400 Epauux Bezu
Maitre d'oeuvre	 Dominique BON Ingénierie 8 bis, rue du Stade 77114 HERME tél: 01.60.67.27.99 / fax: 01.64.01.55.81