

Plan de situation

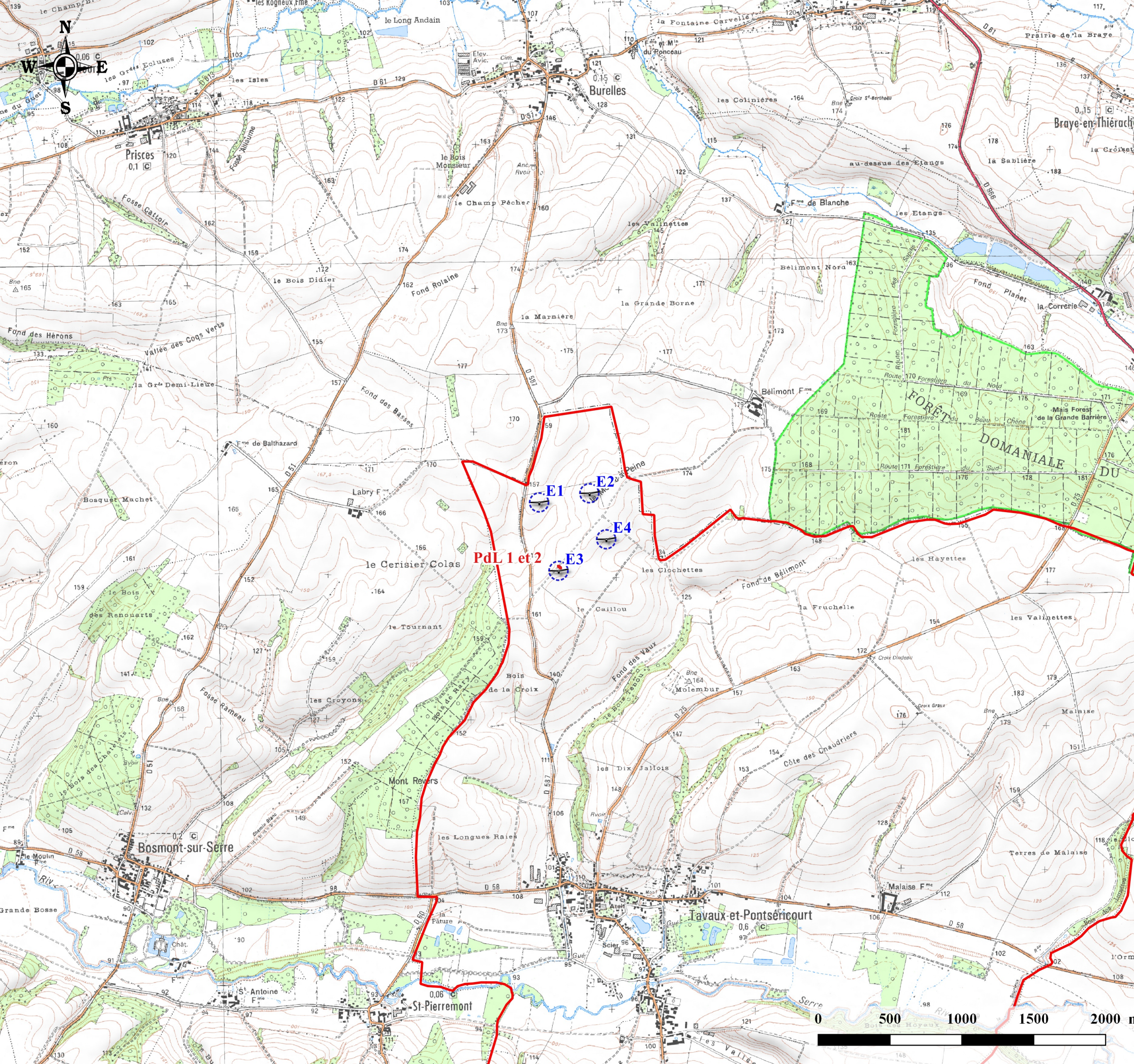
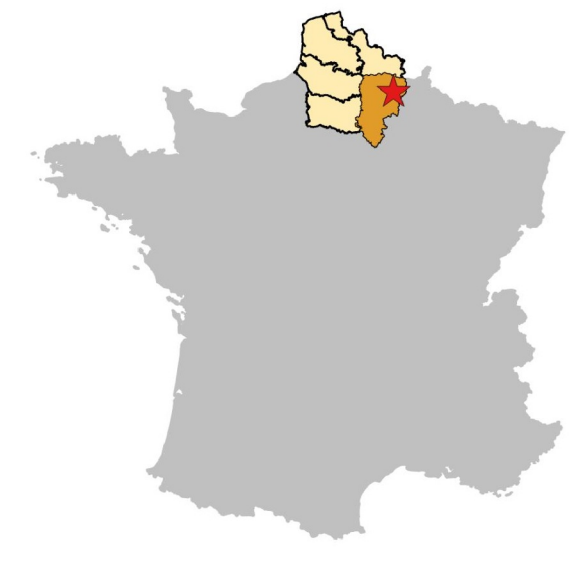
Echelle : 1 / 25 000e

Format A3



Sources : IGN 25®, H2air
Copie et reproduction interdites

Junin 2018



Entité	Coordonnées en Lambert 93			Hauteur totale de l'entité (Côte NGF en m)
	X (m)	Y (m)	Z (m) (Côte NGF au niveau du sol)	
E1	764 709	6 962 140	157 m	342,5 m
E2	765 070	6 962 204	169 m	354,5 m
E3	764 850	6 961 667	162 m	347,5 m
E4	765 185	6 961 883	159 m	344,5 m

Légende

- Eoliennes
- Zone de surplomb (65,5 m)
- Poste de livraison
- Commune de Tavaux-et-Pontséricourt
- Localisation du projet

