

Figure 35  
Principes d'implantation



VUE A  
Exemple d'un parc en ligne, axé selon la direction rectiligne d'une importante route départementale



VUE B  
Exemple d'un parc en masse, implanté sur un plateau ouvert, et sur un site d'assiette homogène

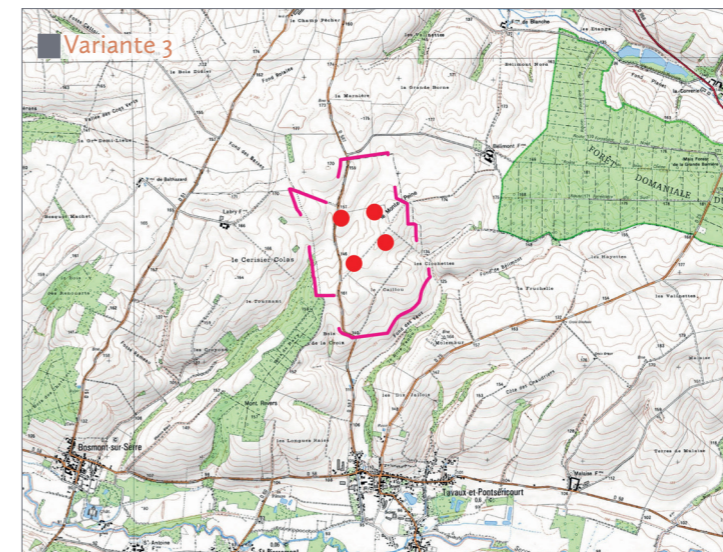
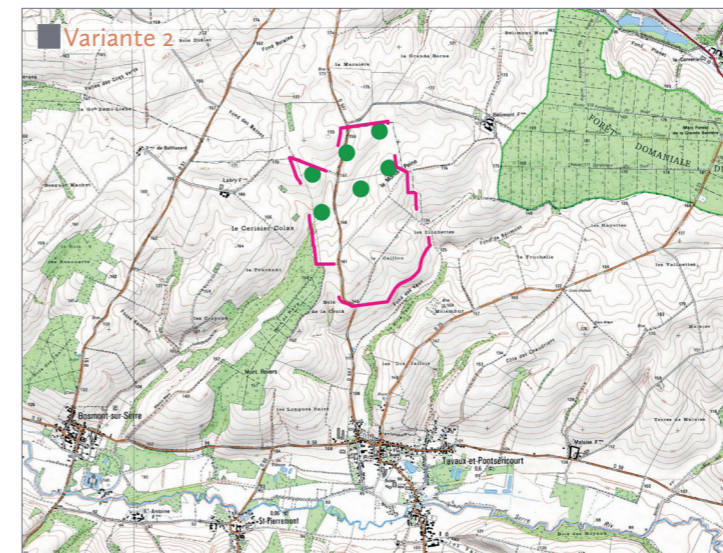
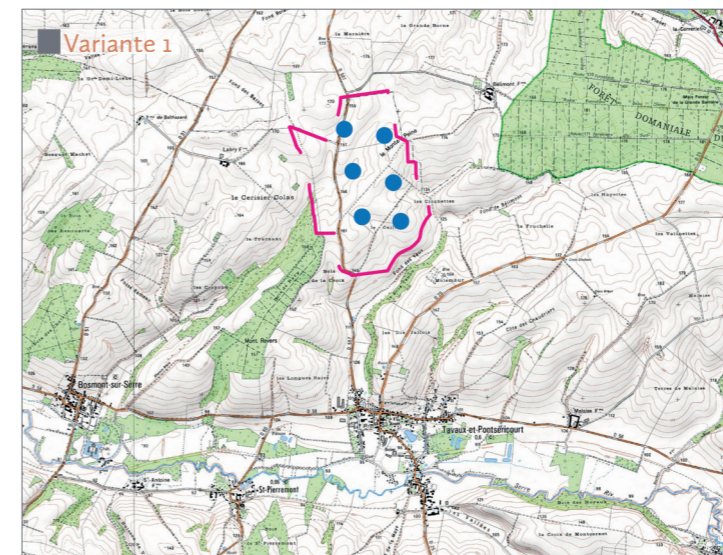
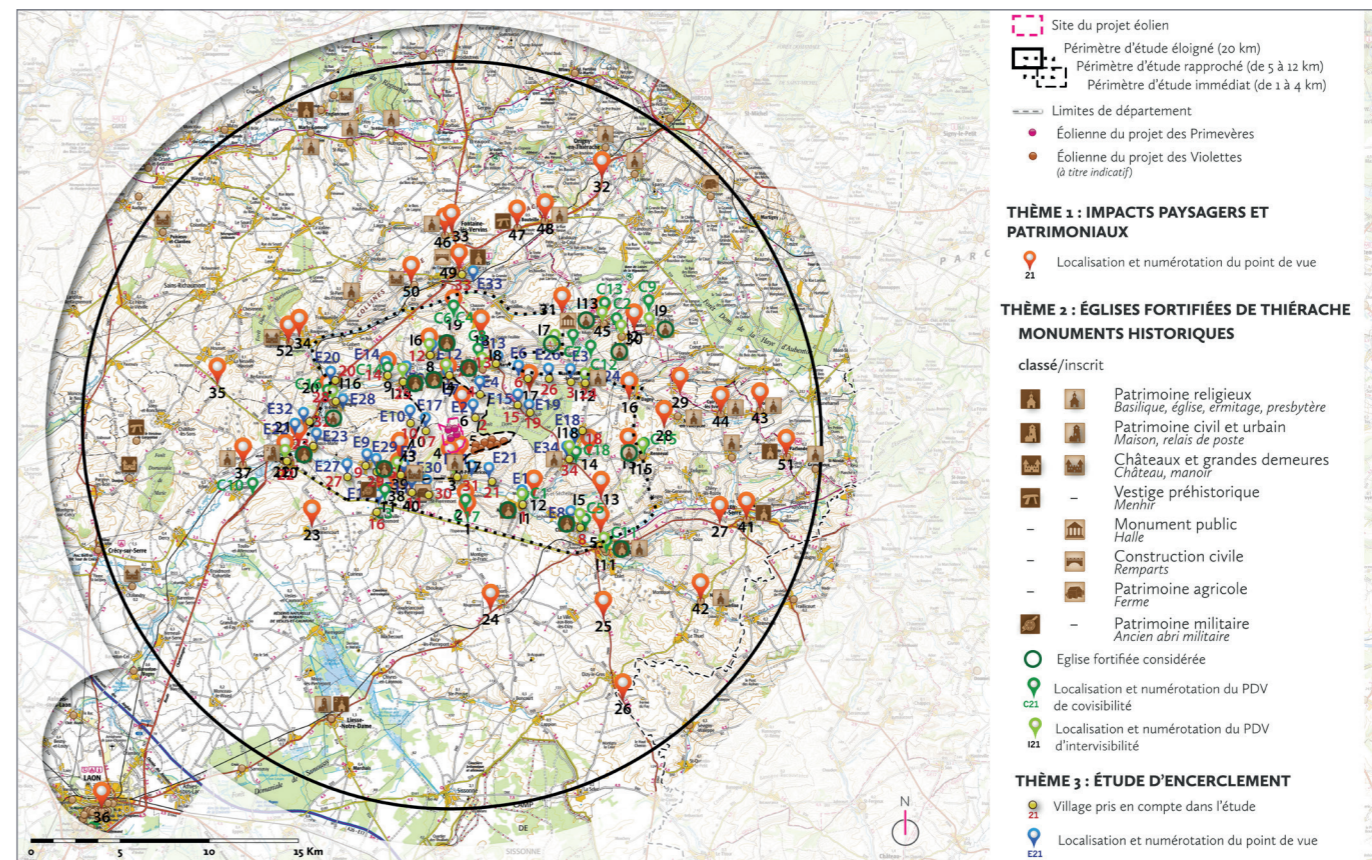
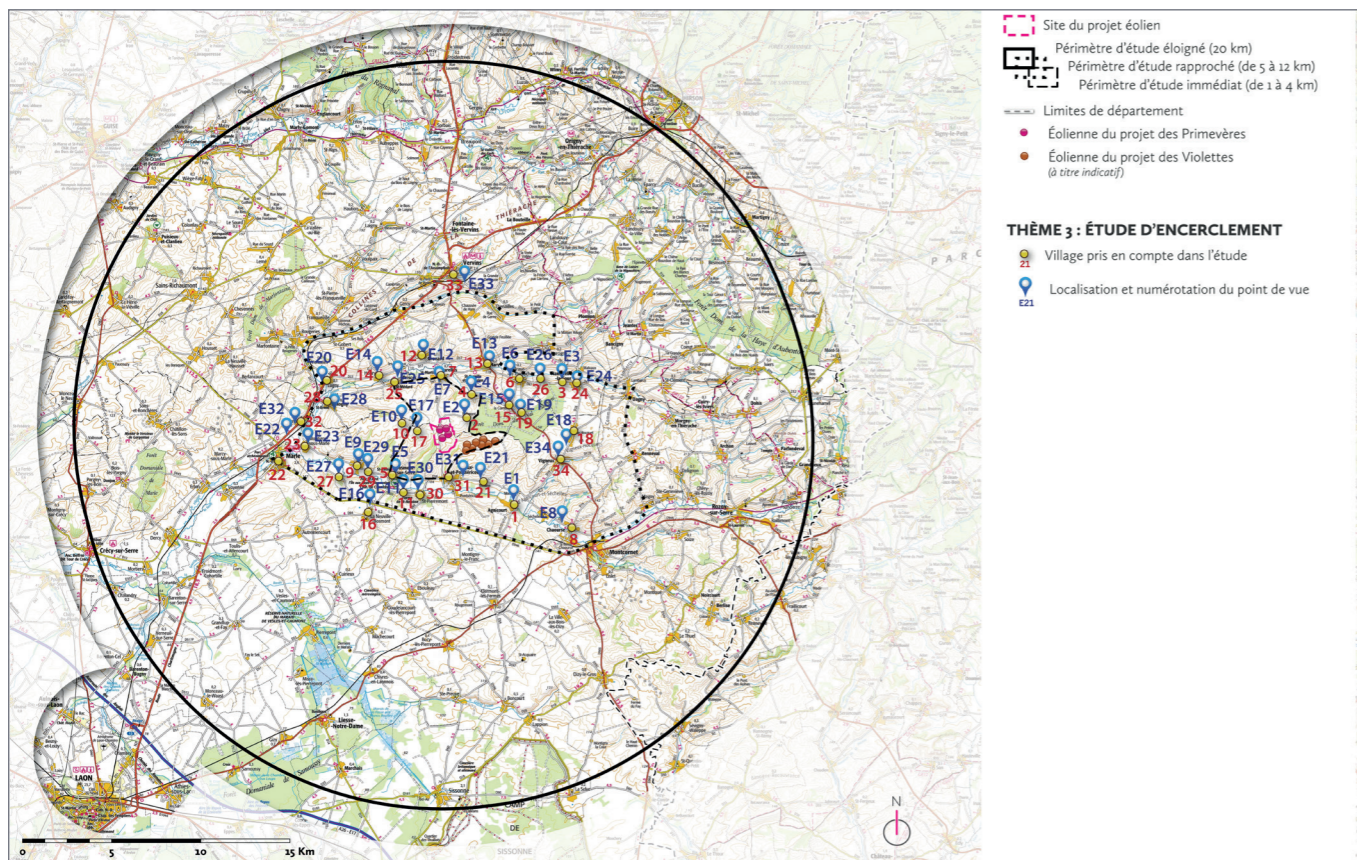
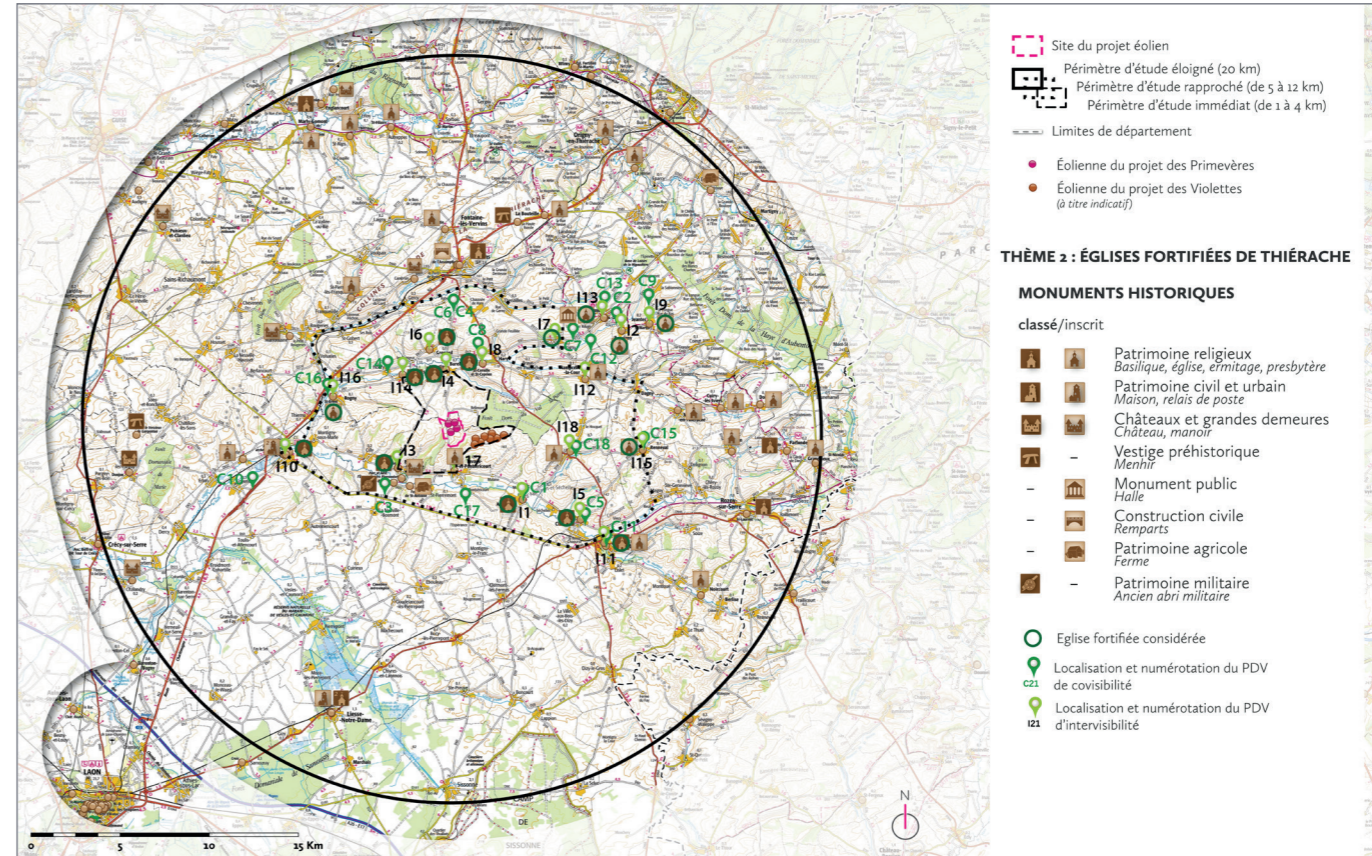
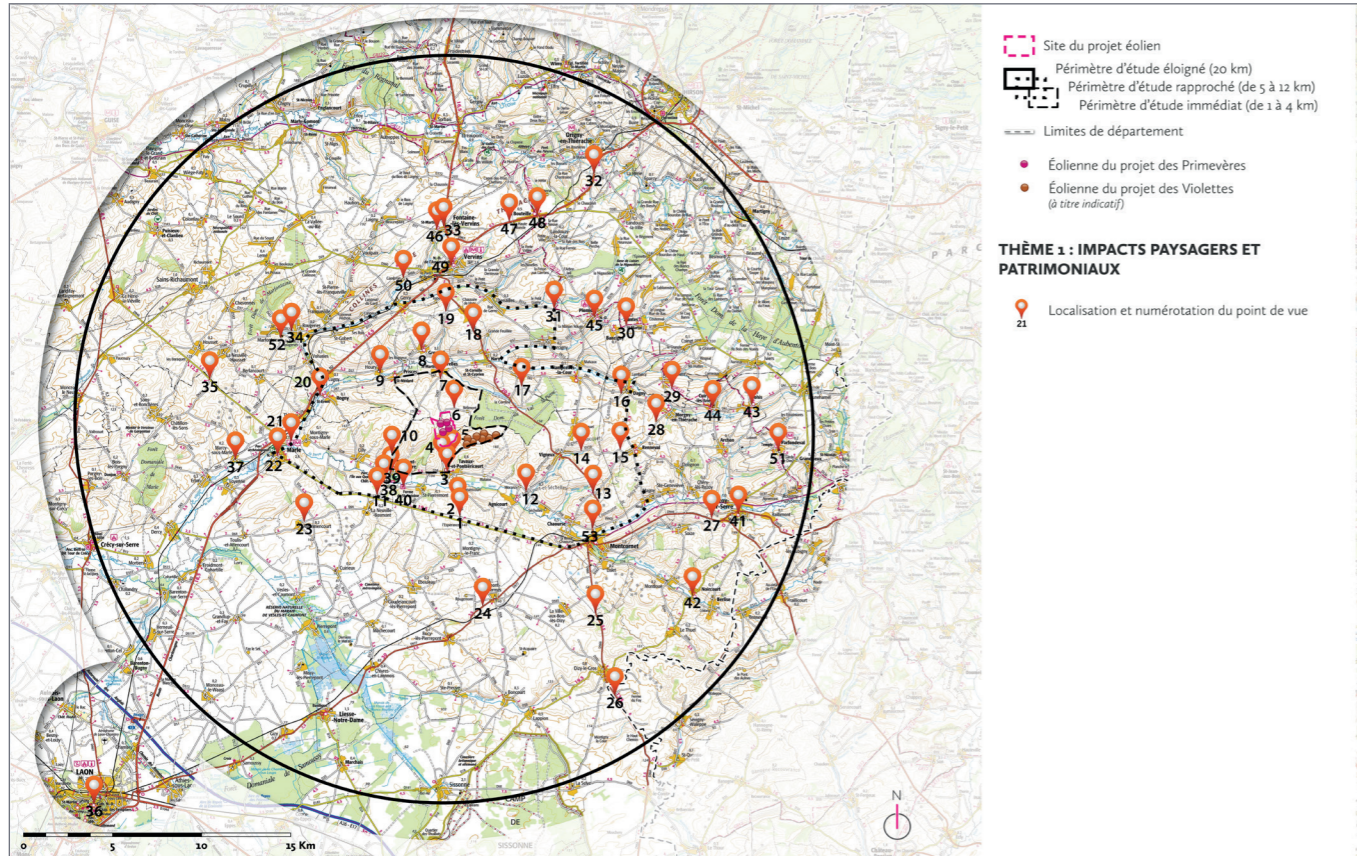


Figure 36  
Variantes d'implantation



**Figure 37**  
Cartes des trois thèmes (cf p. 74, 80 et 82) et synthèse (cf p. 84)





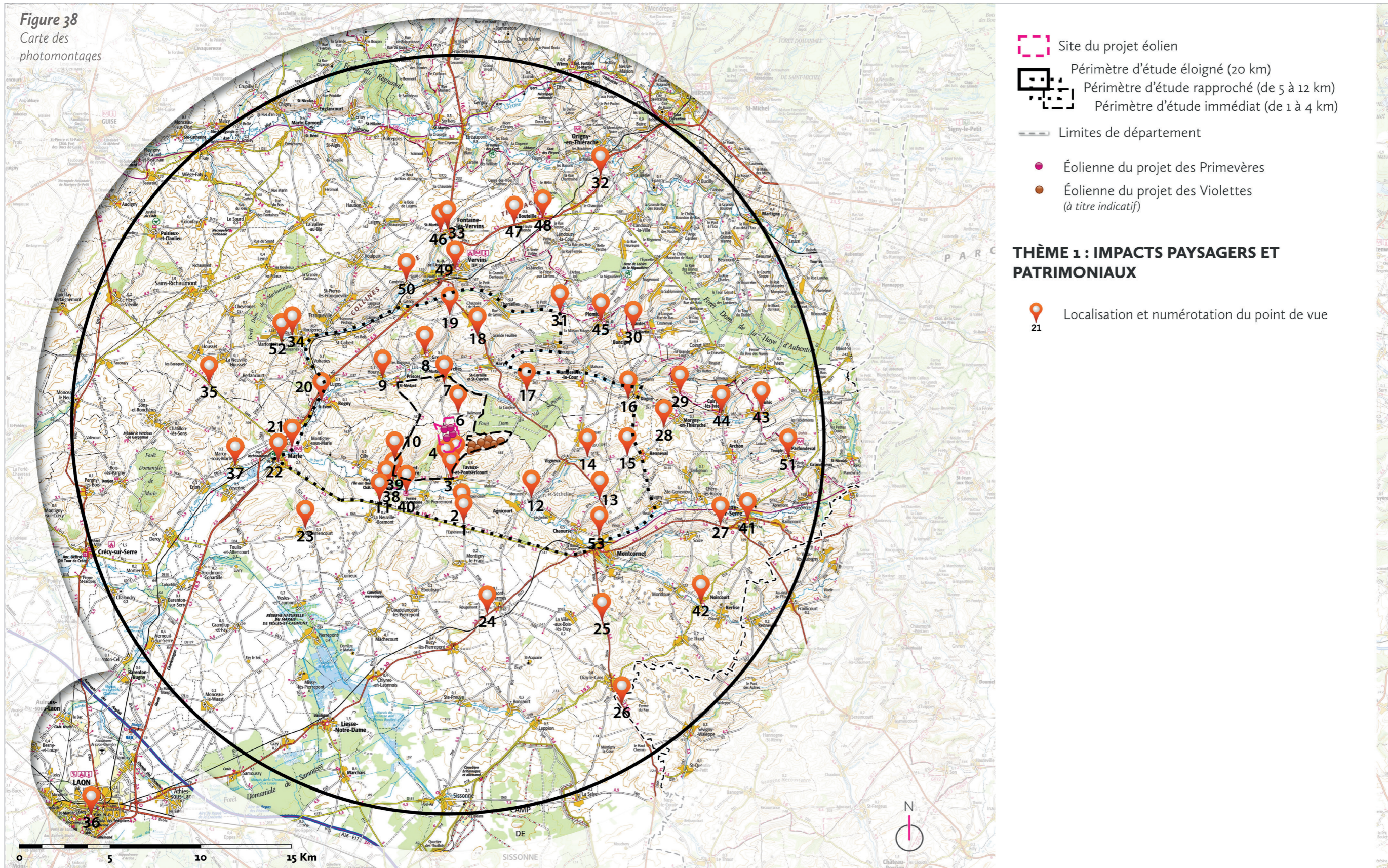
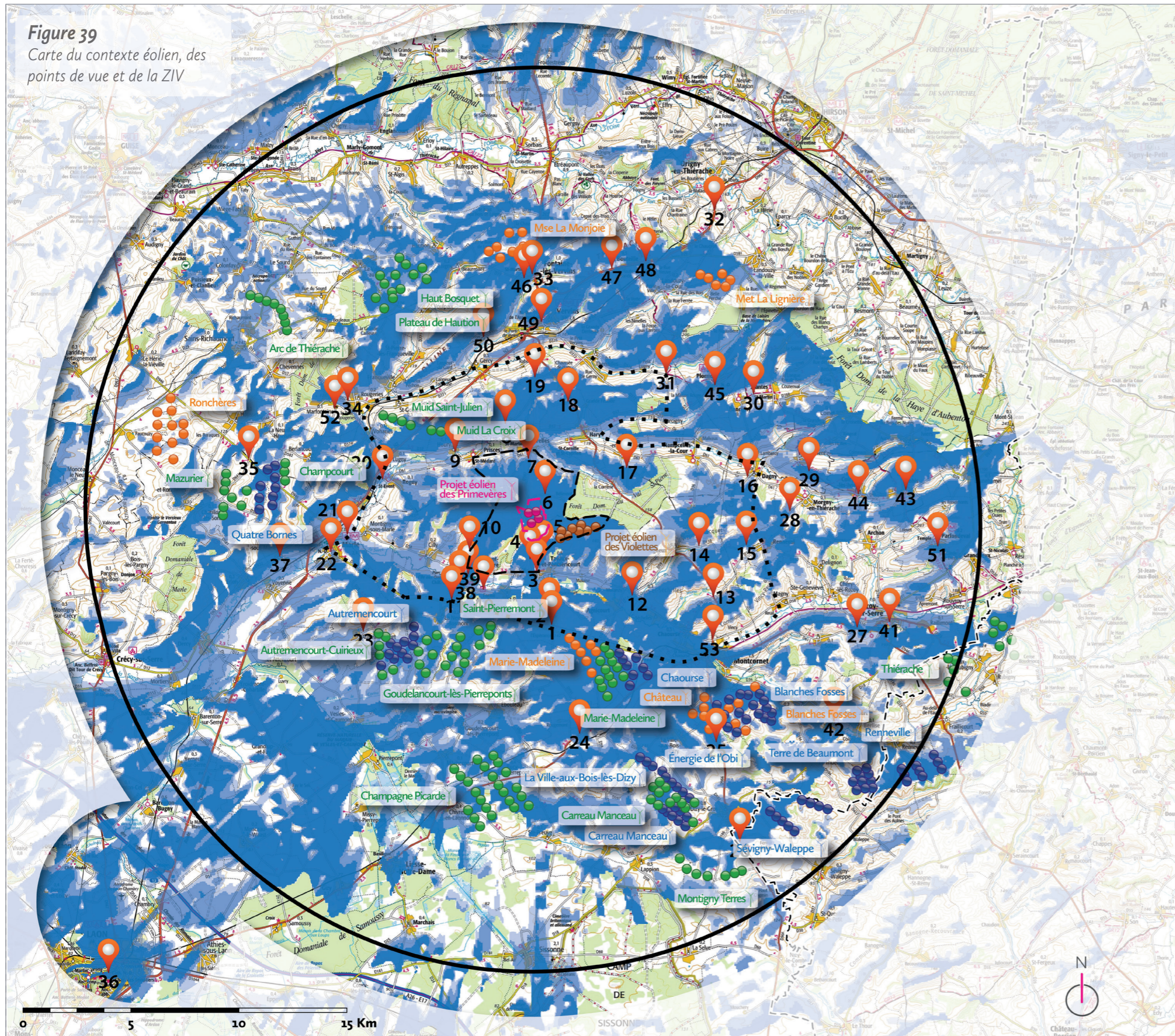



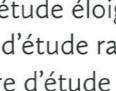










Figure 39  
Carte du contexte éolien, des points de vue et de la ZIV






-  Site du projet éolien
-  Périmètre d'étude éloigné (20 km)
-  Périmètre d'étude rapproché (de 5 à 12 km)
-  Périmètre d'étude immédiat (de 1 à 4 km)
-  Limites de département
-  Éolienne du projet des Primevères
-  Éolienne du projet des Violettes  
(à titre indicatif et non prise en compte dans le calcul ZIV)

**ZONE D'INFLUENCE VISUELLE**

-  Toute la hauteur de l'éolienne
-  Le diamètre du rotor
-  La longueur d'une pale

**CONTEXTE ÉOLIEN**

-  Éolienne construite
-  Éolienne d'un parc éolien accordé
-  Éolienne avec avis AE

**LOCALISATION DES POINTS DE VUE**


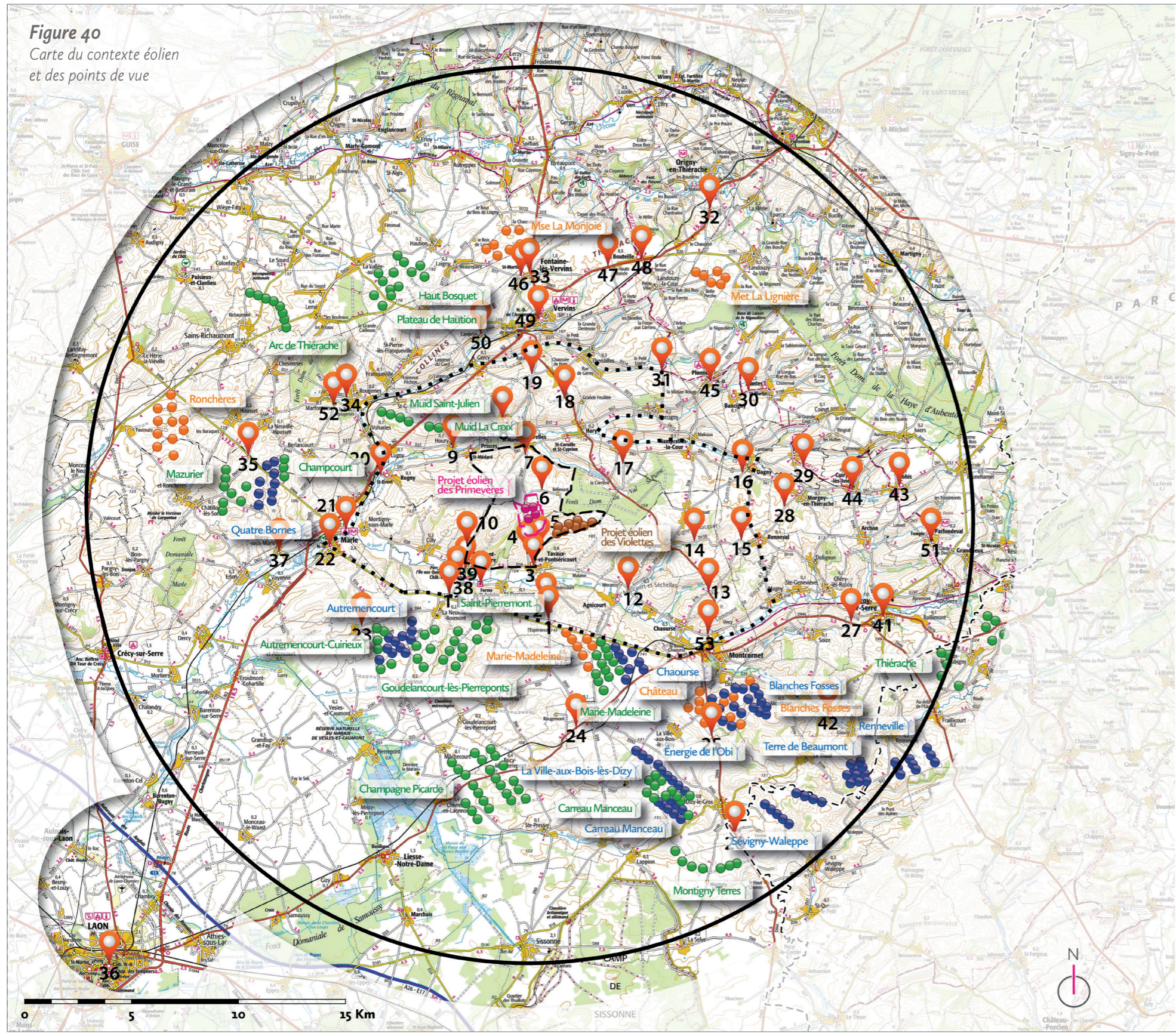
-  Localisation et numérotation du point de vue



Figure 40  
Carte du contexte éolien  
et des points de vue



- Site du projet éolien
- Périmètre d'étude éloigné (20 km)
- Périmètre d'étude rapproché (de 5 à 12 km)
- Périmètre d'étude immédiat (de 1 à 4 km)
- Limites de département
- Éolienne du projet des Primevères
- Éolienne du projet des Violettes (à titre indicatif)

**CONTEXTE ÉOLIEN**

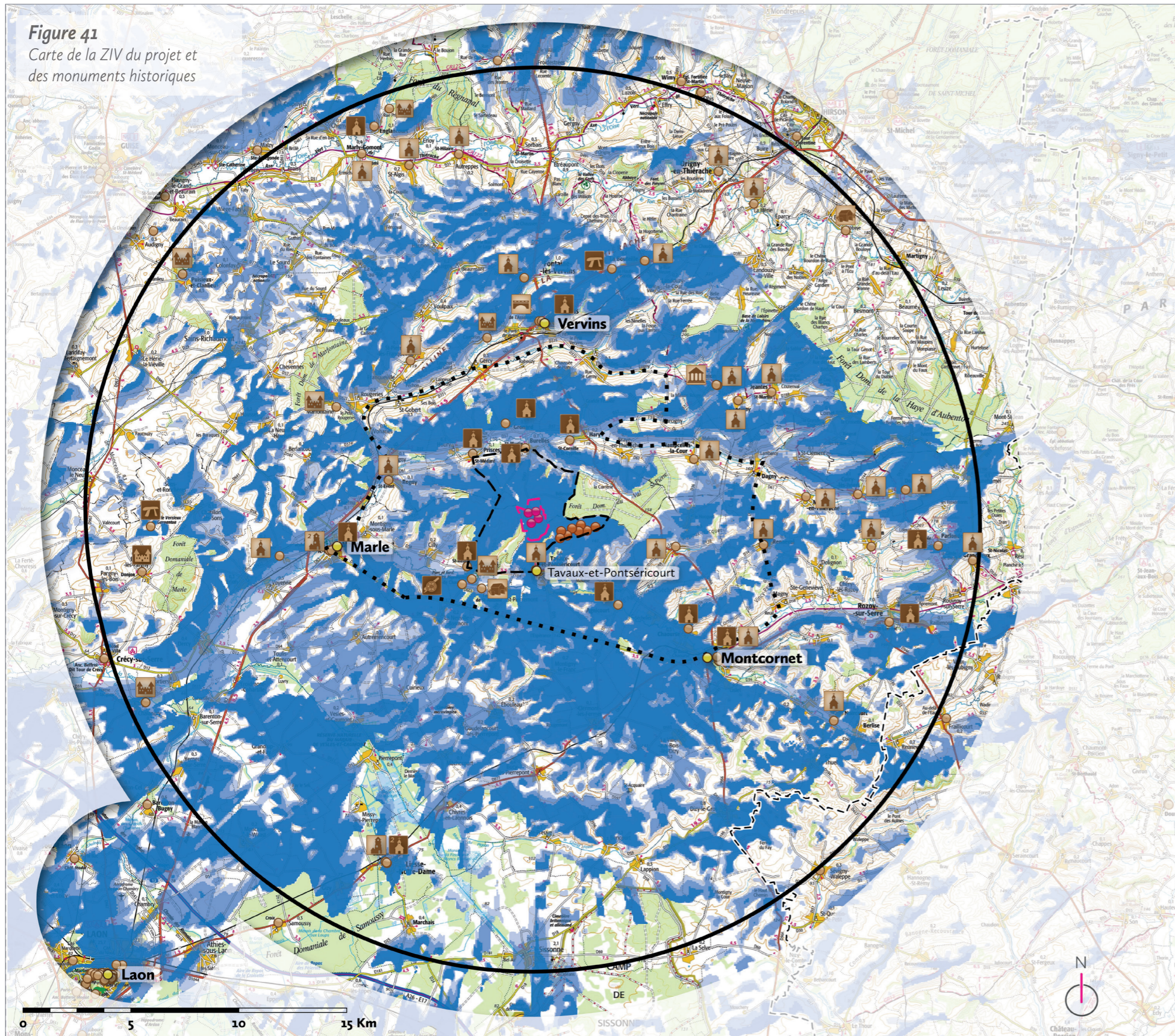
- Éolienne construite
- Éolienne d'un parc éolien accordé
- Éolienne avec avis AE

**LOCALISATION DES POINTS DE VUE**

- Localisation et numérotation du point de vue



Figure 41  
Carte de la ZIV du projet et  
des monuments historiques



- Site du projet éolien
- Périimètre d'étude éloigné (20 km)
- Périimètre d'étude rapproché (de 5 à 12 km)
- Périimètre d'étude immédiat (de 1 à 4 km)
- Limites de département
- Villes principales
- Éolienne du projet des Primevères
- Éolienne du projet des Violettes  
(à titre indicatif et non prise en compte dans le calcul ZIV)

#### ZONE D'INFLUENCE VISUELLE

- Toute la hauteur de l'éolienne
- Le diamètre du rotor
- La longueur d'une pale

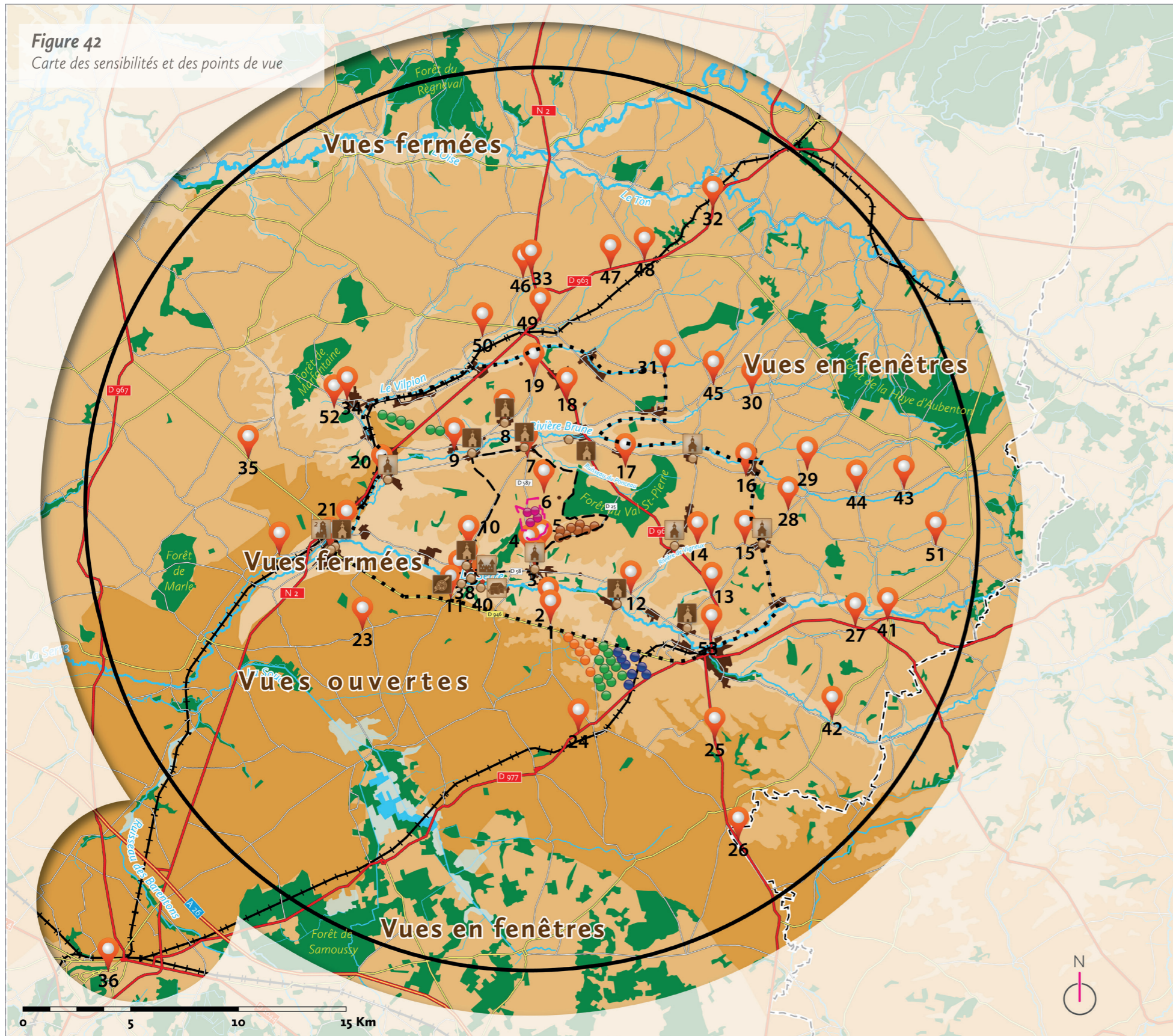
#### MONUMENTS HISTORIQUES

classé/inscrit

- Patrimoine religieux  
*Basilique, église, ermitage, presbytère*
- Patrimoine civil et urbain  
*Maison, relais de poste*
- Châteaux et grandes demeures  
*Château, manoir*
- Vestige préhistorique  
*Menhir*
- Monument public  
*Halle*
- Fortification civile  
*kemparts*
- Patrimoine agricole  
*Ferme*
- Patrimoine militaire  
*Ancien abri militaire*



**Figure 42**  
Carte des sensibilités et des points de vue



- Site du projet éolien
- Périmètre d'étude éloigné (20 km)
- Périmètre d'étude rapproché (de 5 à 12 km)
- Périmètre d'étude immédiat (de 1 à 4 km)
- Limites de département

**SYSTÈMES DE VISIBILITÉS**

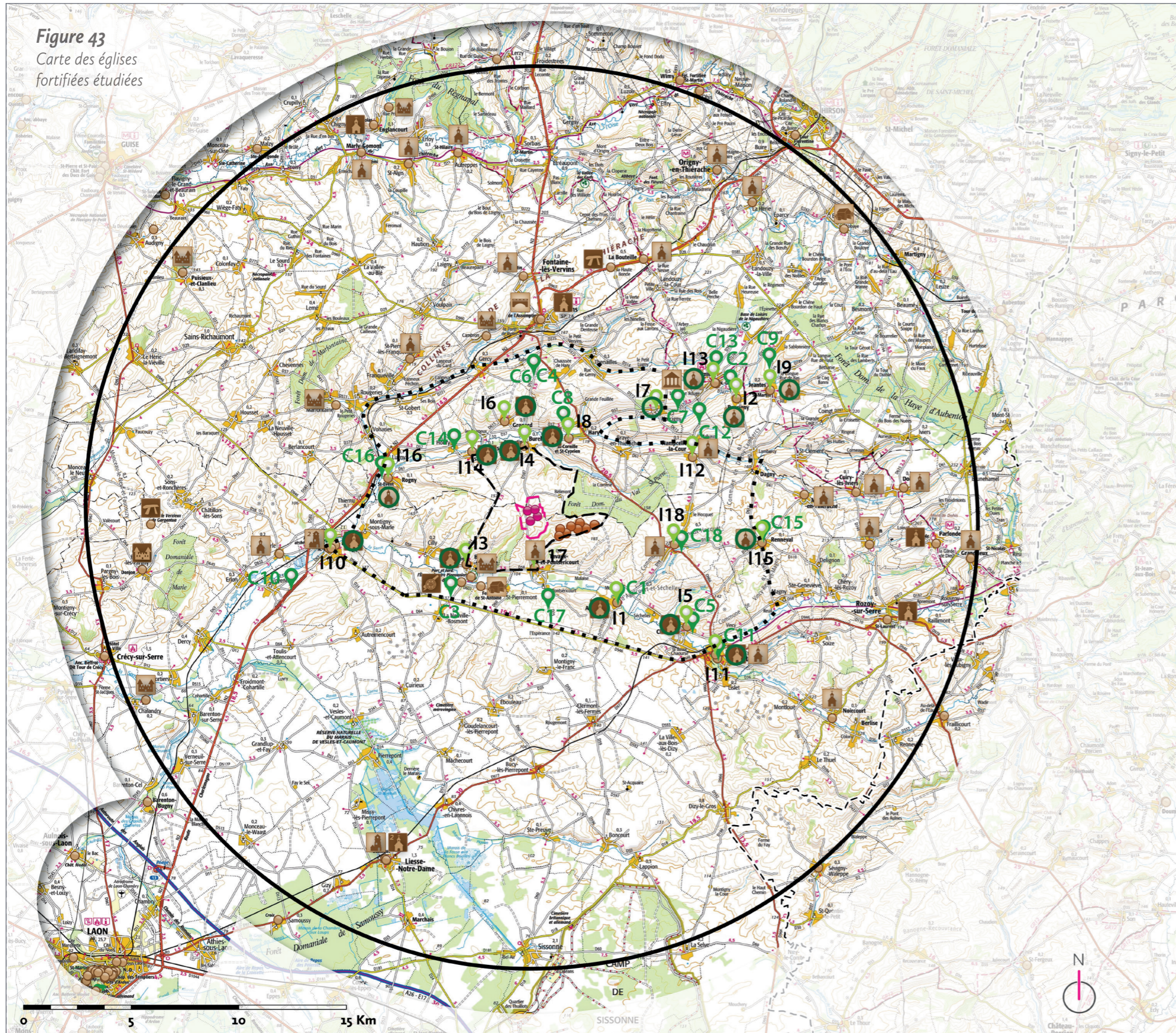
- Vues ouvertes
- Vues en fenêtres
- Vues fermées
- Monuments historiques à proximité
- Habitat proche
- Éolienne du projet des Primevères
- Éolienne du projet des Violettes (à titre indicatif)
- Éolienne construite à proximité
- Éolienne accordée à proximité
- Éolienne en instruction à proximité
- Réseau hydrographique
- Boisements
- Chemin de grande randonnée

**LOCALISATION DES POINTS DE VUE**

- Localisation et numérotation du point de vue

*Nota :*  
Le contexte éolien n'est pas représenté sur l'ensemble du périmètre d'étude. En effet, est considéré comme réellement influent sur le projet les éléments de contexte situés dans le périmètre rapproché. Au-delà de ce dernier, les distances sont suffisantes à éviter des effets cumulés sensibles.





- Site du projet éolien
- Périmètre d'étude éloigné (20 km)
- Périmètre d'étude rapproché (de 5 à 12 km)
- Périmètre d'étude immédiat (de 1 à 4 km)
- Limites de département
- Éolienne du projet des Primevères
- Éolienne du projet des Violettes (à titre indicatif)

## THÈME 2 : ÉGLISES FORTIFIÉES DE THIÉRACHE

### MONUMENTS HISTORIQUES

classé/inscrit

- Patrimoine religieux  
*Basilique, église, ermitage, presbytère*
- Patrimoine civil et urbain  
*Maison, relais de poste*
- Châteaux et grandes demeures  
*Château, manoir*
- Vestige préhistorique  
*Menhir*
- Monument public  
*Halle*
- Construction civile  
*Remparts*
- Patrimoine agricole  
*Ferme*
- Patrimoine militaire  
*Ancien abri militaire*

- Église fortifiée considérée
- Localisation et numérotation du PDV de covisibilité  
*C21*
- Localisation et numérotation du PDV d'intervisibilité  
*I21*