

La Sécurité Routière dans l'Aisne

Tableau de bord mensuel

Juin 2020

Données de l'observatoire départemental

	2020	2019	Variation 2019/2020	Aisne	National
Accidents	12	16	-4	-25,0%	-21,10 %
Tués	0	2	-2	-100,0%	-29,10 %
Blessés	14	22	-8	-36,4%	-19,70 %

	Aisne	France
Indice de gravité	/	5

LES PRINCIPALES CAUSES

	Accidents corporels	%		Accidents Mortels	%
Refus de priorité	4	33,3			
Imprudence	3	25,0			
Vitesse	2	16,7			

Analyse du mois :

Le département de l'Aisne n'a pas enregistré d'accident mortel durant le mois de juin. Le nombre d'accidents est relativement faible, alors que beaucoup d'axonais ont repris leur véhicule pour aller travailler post confinement.

Focus sur les causes d'accidentalité dans le département pour le mois de Juin :

- **Les refus de priorité** représentent : **4** accidents corporels
- Bilan : **5** blessés.
- **L'imprudence et l'inattention** représentent : **3** accidents corporels
- Bilan : **3** blessés.

LES LOCALISATIONS

Accidents corporels	Hors aggro.	En Agglo.
Autoroutes	1	
RN	2	0
RD	4	0
VC	0	5

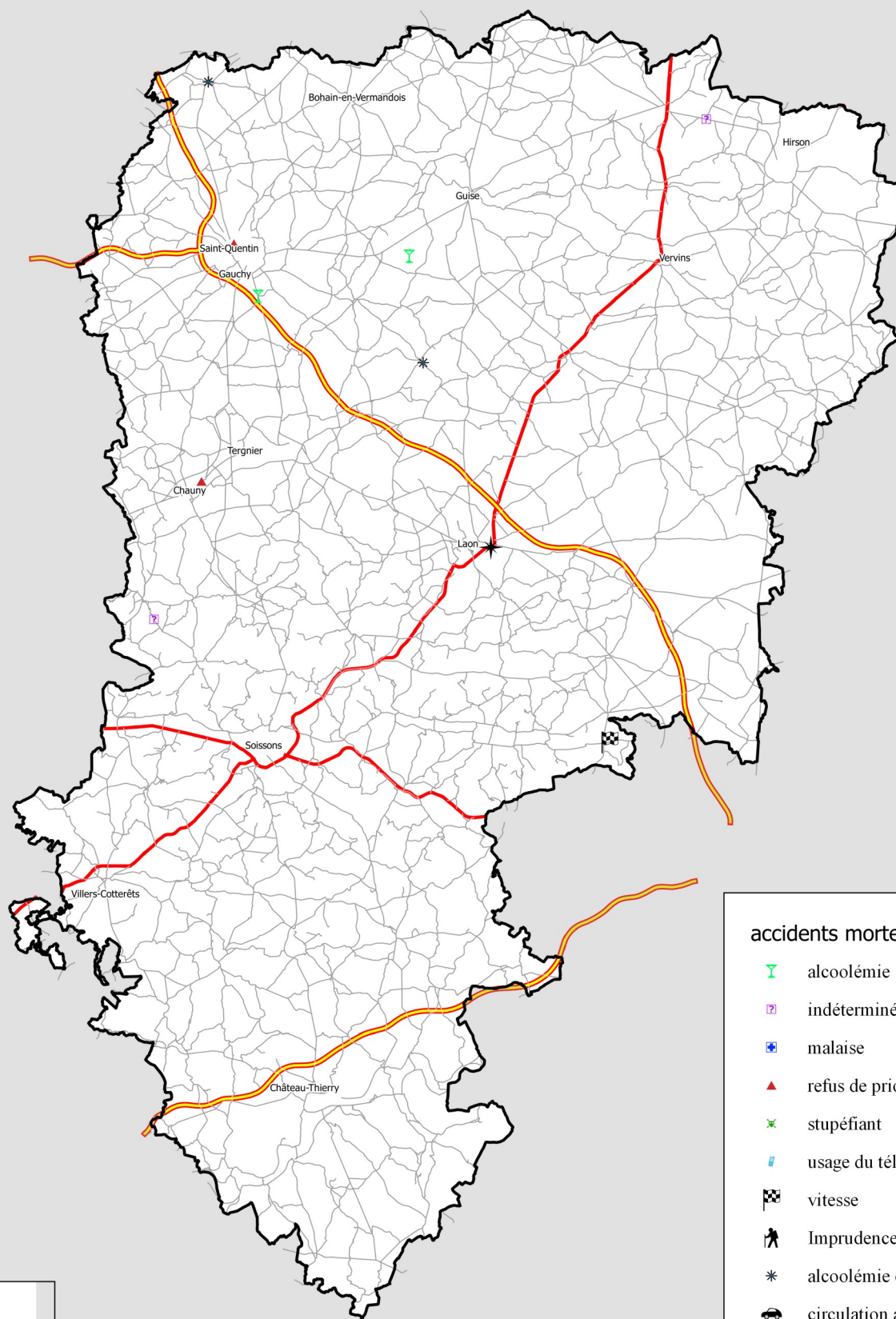
Accidents mortels	Hors aggro.	En Agglo.
Autoroutes	0	
RN	0	0
RD	0	0
VC	0	0

Validation des chiffres du mois précédent : 20 accidents corporels, 2 tués et 19 Blessés dont 10 BH définitifs

Sources: Remontées rapides des Forces de l'Ordre - Données non consolidées.

ACCIDENTS MORTELS DANS L' AISNE

en 2020



accidents mortels

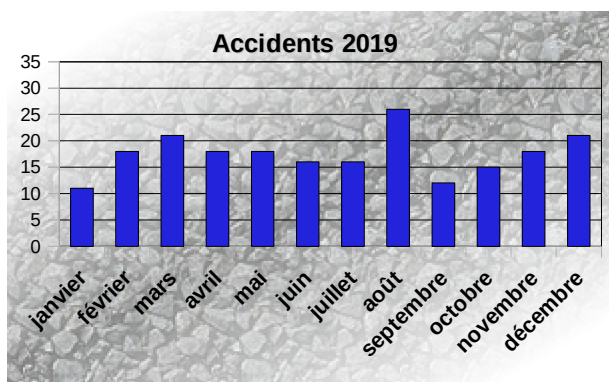
- Y alcoolémie
- indéterminée
- malaise
- ▲ refus de priorité
- ✖ stupéfiant
- ☎ usage du téléphone
- ⚑ vitesse
- 🚶 Imprudence
- * alcoolémie et stupéfiant
- 🚗 circulation à gauche
- ✳ manœuvre dangereuse
- ★ éblouissement



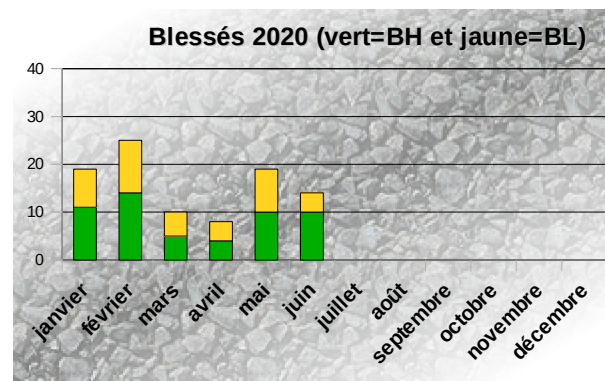
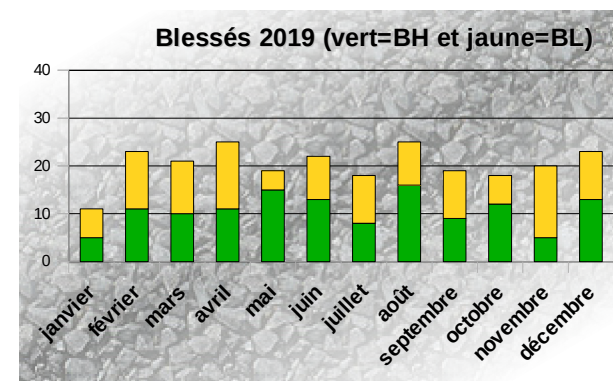
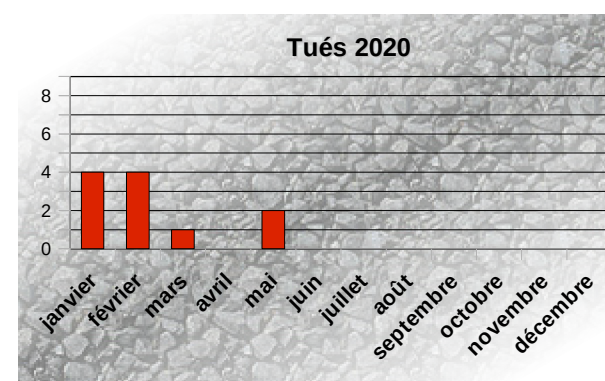
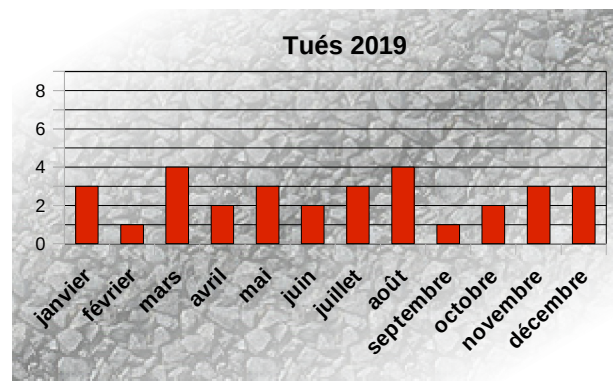
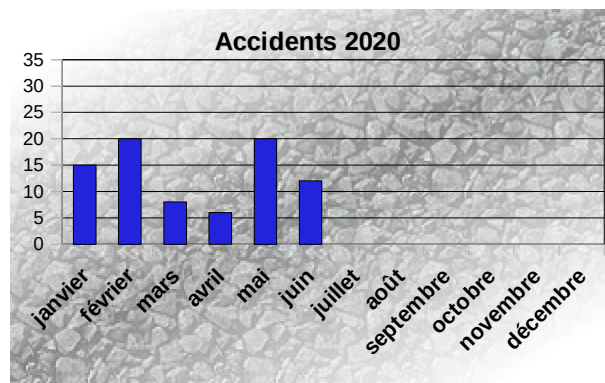
Bilan depuis le début de l'année

	2020	2019	Variation 2019/2020	Aisne	National
Accidents	81	102	-21	-20,6%	-27,70 %
Tués	11	15	-4	-26,7%	-23,80 %
Blessés	95	121	-26	-21,5%	-28,30 %

Bilans mensuels 2019



Bilans mensuels 2020



Bilan de Janvier 2020 à Juin 2020

Bilan: 81 Accidents corporels (dont 10 mortels) - 11 Tués - 95 Blessés

Indice de gravité = 13,5 (France= 5,9)

Principales causes des accidents corporels

Alcoolémie et stupéfiants	Imprudence	Vitesse
17 soit 20,99%	17 soit 20,99 %	15 soit 18,52 %

Principales causes des accidents mortels

Refus de priorité	Alcoolémie et stupéfiants	Indéterminée
3 soit 30 % bilan : 3 tués	3 soit 30 % bilan : 3 tués	2 soit 20 % bilan : 2 tués

Localisation des accidents corporels

Type	Nombre	Hors agglomération	En agglomération
Autoroutes	4	4	
Routes nationales	8	8	0
Routes départementales	44	36	8
Voiries communales	25	1	24

Localisation des accidents mortels

Type	Nombre	Hors agglomération	En agglomération
Autoroutes	0	0	
Routes nationales	1	1	0
Routes départementales	6	4	2
Voiries communales	3	1	2

	Hors agglomération		En agglomération	
Accidents corporels	49	soit 60,5%	32	soit 39,5%
Accidents mortels	6	soit 60,0%	4	soit 40,0%

Usagers impliqués dans les accidents corporels

	Véhicules Légers	cyclos	vélos	Piétons	Motos	Poids- lourds	Tracteurs	Transports en commun	Trottinette
Accidents corporels	113	5	9	10	15	15	1	0	1
Accidents mortels	20	1	1	3	1	2	0	0	0

Principales collisions dans les accidents corporels

VL seul	VL contre VL	Moto seule
20 soit 24,7%	11 soit 13,6%	8 soit 9,9%

Principales collisions dans les accidents mortels

VL contre piéton	VL seul	VL contre PL
2 soit 20% Bilan: 2 tués	2 soit 20% Bilan: 2 tués	1 soit 10% Bilan: 2 tués

Quand se produisent principalement les accidents corporels ?

Février 2020	Mai 2020	Janvier 2020
20 soit 24,7%	20 soit 24,7%	15 soit 18,5%

Les mois les plus mortels: Janvier et Février 2020 avec 4 tués/mois.

Samedi	Mercredi	Mardi
16 soit 19,8%	15 soit 18,5%	12 soit 14,8%

Le jour le plus meurtrier est le mercredi (3 tués)

Répartition par jour et par tranches horaires des accidents corporels

Le mercredi et le samedi sont les jours où se produisent le plus les accidents corporels.

La tranche horaire pour :

Le mercredi : de 8h à 16h

Le samedi : de 4h à 8h et de 16h à 20h.

Pour les accidents mortels, la tranche horaire accidentogène :

- de 16h à 20h pendant la semaine.

- Le dimanche de minuit à 8h du matin.

Ce tableau de bord est réalisé par l'observatoire de la sécurité routière de l'Aisne

Conseil Départemental

Direction de la Voirie Départementale
www.aisne.com

Site des services de l'État dans l'Aisne

Service départemental de la communication interministérielle
www.aisne.gouv.fr

Gendarmerie Nationale

Escadron Départemental de Sécurité Routière
Brigade de Prévention de la Délinquance Juvénile

Direction Départementale de la Sécurité Publique

État-Major

Direction des services départementaux de l'Éducation Nationale

Correspondant Départemental Sécurité
<http://dsden02.ac-amiens.fr/>

Direction Départementale des Territoires

Observatoire Départemental et Coordination Sécurité Routière

*Retrouvez de nombreuses informations
et les dernières campagnes de la Sécurité Routière
sur internet : www.securiteroutiere.gouv.fr*