

La Sécurité Routière dans l'Aisne

Tableau de bord mensuel

Août 2020

Données de l'observatoire départemental

	2020	2019	Variation 2019/2020	Aisne	National
Accidents	14	26	-12	-46,2%	+2,0%
Tués	2	4	-2	-50,0%	-19,00 %
Blessés	13	25	-12	-48,0%	1,20 %

	Aisne	France
Indice de gravité	14,28	5,41

LES PRINCIPALES CAUSES

	Accidents corporels	%
Alcoolémie et ou stups	4	28,6
Vitesse	3	21,4
Animaux (chien, sanglier)	2	16,6

	Accidents Mortels	%
Alcoolémie et ou stups	2	100,0

Analyse du mois :

Le département de l'Aisne compte 2 accidents mortels.
Les résultats sont meilleurs que le mois d'août 2019 : 26 accidents 4 personnes décédées.
Mais cela reste insuffisant, l'alcoolémie et l'usage de stupéfiants restent un fléau.

Focus sur les causes d'accidentalité dans le département pour le mois d'Août :

- **L'alcool et ou stups** représentent : **4** accidents corporels
- Bilan : **2** tués et **3** blessés.
- **Le refus de priorité** représente : **1** accident corporel
- Bilan : **1** blessé.

LES LOCALISATIONS

Accidents corporels	Hors agglo.	En Agglo.
Autoroutes	0	
RN	2	0
RD	6	1
VC	1	4

Accidents mortels	Hors agglo.	En Agglo.
Autoroutes	0	
RN	0	0
RD	1	0
VC	0	1

Validation des chiffres du mois précédent : 29 accidents corporels, 9 tués et 38 Blessés dont 22 BH définitifs

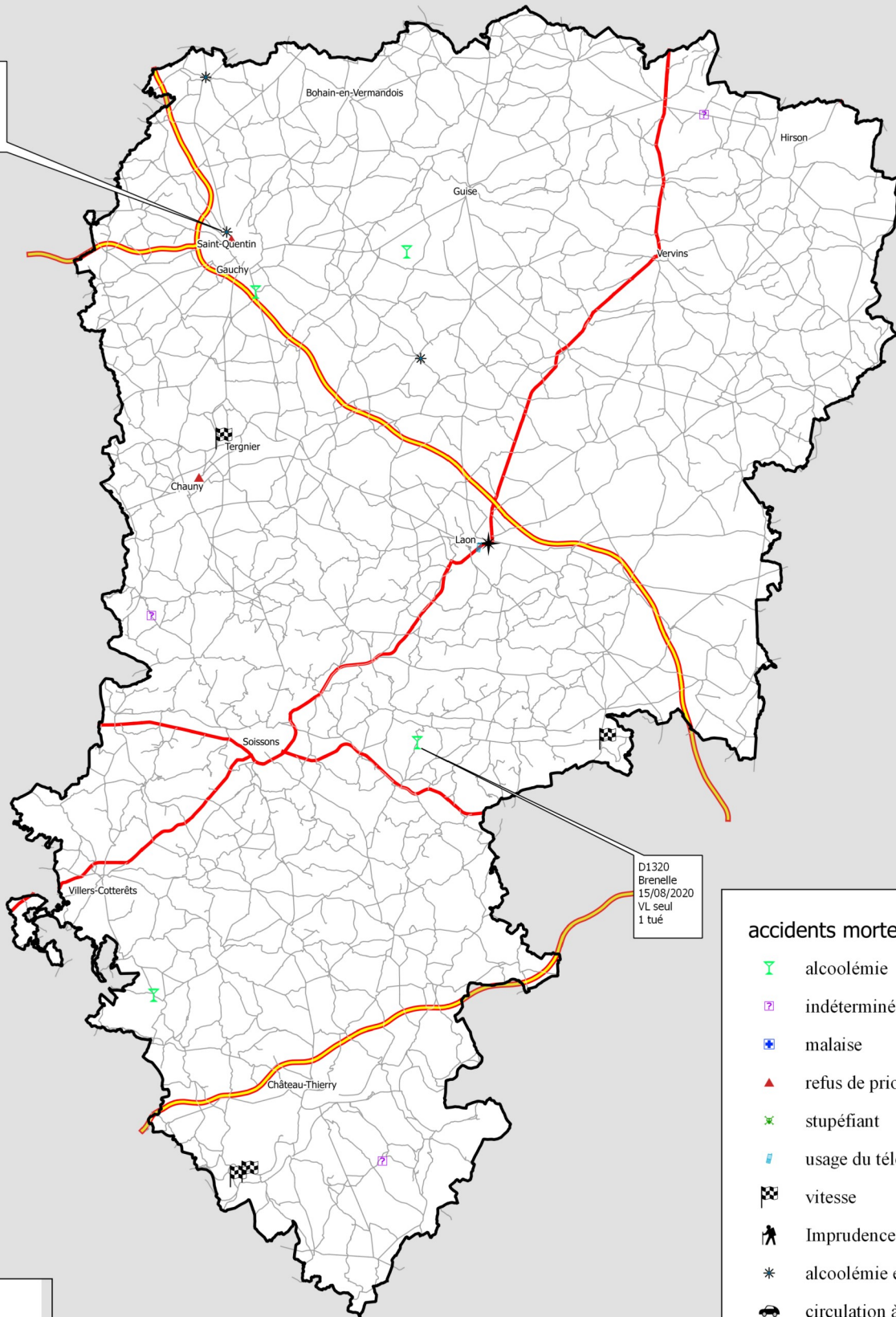
Sources: Remontées rapides des Forces de l'Ordre - Données non consolidées.

ACCIDENTS MORTELS DANS L' AISNE

en 2020



VC
Saint Quentin
02/08/2020
VL seul
1 tué



D1320
Brenelle
15/08/2020
VL seul
1 tué

accidents mortels

- alcoolémie
- indéterminée
- malaise
- refus de priorité
- stupéfiant
- usage du téléphone
- vitesse
- Imprudence
- alcoolémie et stupéfiant
- circulation à gauche
- manœuvre dangereuse
- éblouissement



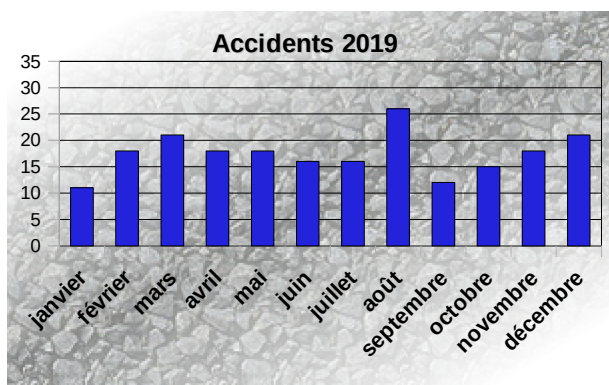
Direction Départementale des Territoires de l'Aisne
Source : Service Mobilités
Cartographie : observatoire
© BDCarto-IGN
Date : 03/08/2020



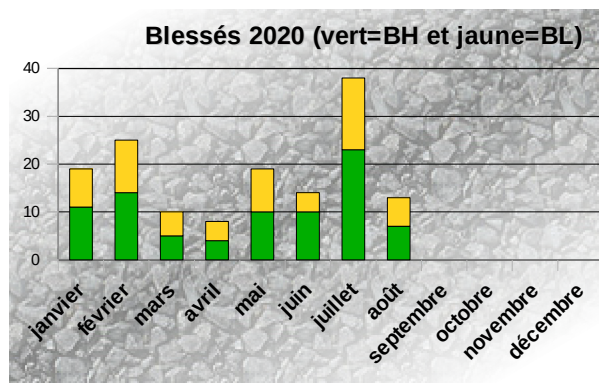
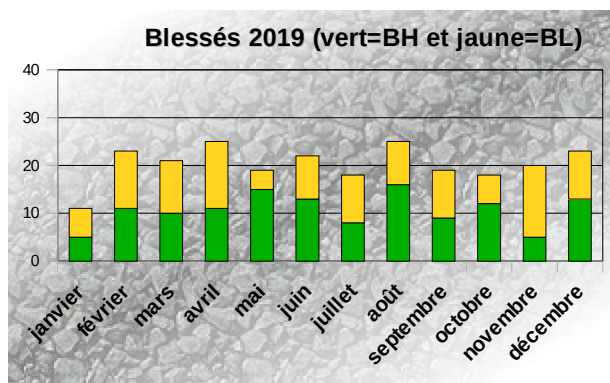
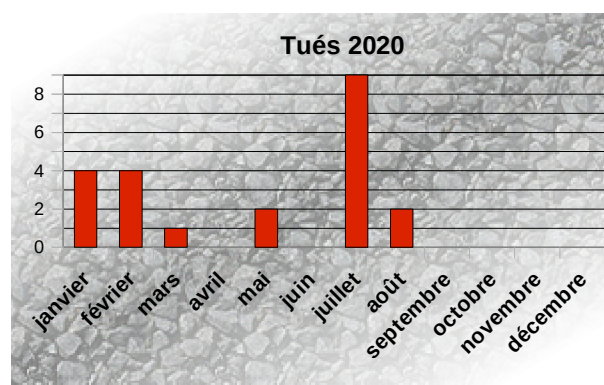
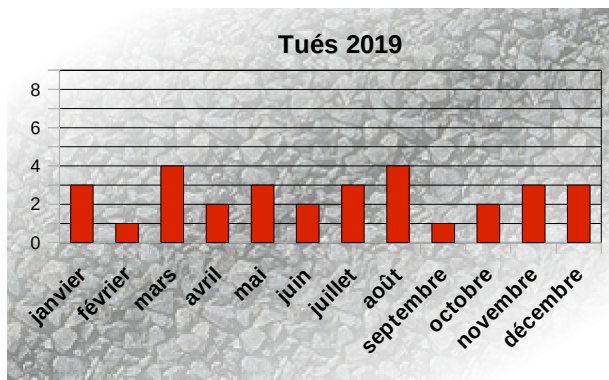
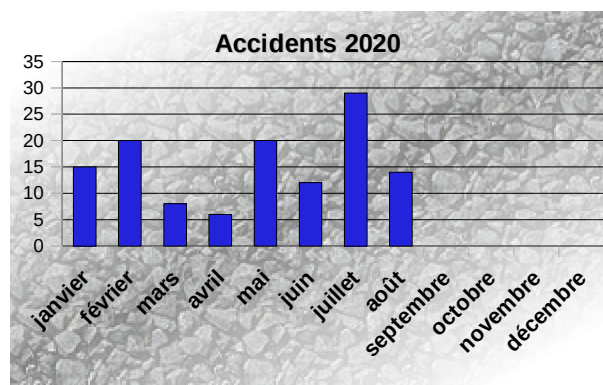
Bilan depuis le début de l'année

	2020	2019	Variation 2019/2020	Aisne	National
Accidents	124	144	-20	-13,9%	-21,00 %
Tués	22	22	0	0,0%	-21,30 %
Blessés	146	164	-18	-11,0%	-21,30 %

Bilans mensuels 2019



Bilans mensuels 2020



Bilan de Janvier 2020 à août 2020

Bilan: 124 Accidents corporels (dont 18 mortels) - 22 Tués - 146 Blessés

Indice de gravité = 17,7 (France= 5,9)

Principales causes des accidents corporels

Alcoolémie et stupéfiants	Imprudence	Vitesse
28 soit 22,58%	24 soit 19,35 %	23 soit 18,55 %

Principales causes des accidents mortels

Alcoolémie et stupéfiants	Vitesse	Refus de priorité
6 soit 33,33 % bilan : 6 tués	4 soit 22,22 % bilan : 4 tués	3 soit 16,67 % bilan : 3 tués

Localisation des accidents corporels

Type	Nombre	Hors agglomération	En agglomération
Autoroutes	6	6	
Routes nationales	13	13	0
Routes départementales	68	52	16
Voiries communales	37	5	32

Localisation des accidents mortels

Type	Nombre	Hors agglomération	En agglomération
Autoroutes	0	0	
Routes nationales	2	2	0
Routes départementales	10	7	3
Voiries communales	6	3	3

	Hors agglomération		En agglomération	
Accidents corporels	76	soit 61,3%	48	soit 38,7%
Accidents mortels	12	soit 66,7%	6	soit 33,3%

Usagers impliqués dans les accidents corporels

	Véhicules Légers	Cyclos Quad	vélos	Piétons	Motos	Poids-lourds	Tracteurs	Transports en commun	Trottinette
Accidents corporels	188	13	13	10	27	17	4	0	1
Accidents mortels	36	2	1	3	3	4	0	0	0

Principales collisions dans les accidents corporels

VL seul	VL contre VL	Moto seule
27 soit 21,8%	23 soit 18,5%	12 soit 9,7%

Principales collisions dans les accidents mortels

VL seul	VL contre PL	VL contre piétons
6 soit 33,33% Bilan: 6 tués	3 soit 16,7% Bilan: 7 tués	2 soit 11,1% Bilan: 2 tués

Quand se produisent principalement les accidents corporels ?

Juillet 2020	Mai 2020	Février 2020
29 soit 23,8%	20 soit 16,4%	20 soit 16,4%

Le mois le plus mortel: Juillet 2020 avec 9 tués.

Samedi	Dimanche	Mercredi
23 soit 18,5%	20 soit 16,1%	19 soit 15,3%

Le jour le plus meurtrier est le dimanche (6 tués)

Répartition par jour et par tranches horaires des accidents corporels

Le samedi et le dimanche sont les jours où se produisent le plus les accidents corporels.

La tranche horaire pour : de 16h à 20h pour le samedi

La tranche horaire pour : de 4h à 8h pour le dimanche

Pour les accidents mortels, la tranche horaire accidentogène :

- de 16h à 20h pendant la semaine.

- Le dimanche de minuit à 8h du matin.

Ce tableau de bord est réalisé par l'observatoire de la sécurité routière de l'Aisne

Conseil Départemental

Direction de la Voirie Départementale
www.aisne.com

Site des services de l'État dans l'Aisne

Service départemental de la communication interministérielle
www.aisne.gouv.fr

Gendarmerie Nationale

Escadron Départemental de Sécurité Routière
Brigade de Prévention de la Délinquance Juvénile

Direction Départementale de la Sécurité Publique

État-Major

Direction des services départementaux de l'Éducation Nationale

Correspondant Départemental Sécurité
<http://dsden02.ac-amiens.fr/>

Direction Départementale des Territoires

Observatoire Départemental et Coordination Sécurité Routière

*Retrouvez de nombreuses informations
et les dernières campagnes de la Sécurité Routière
sur internet : www.securiteroutiere.gouv.fr*