

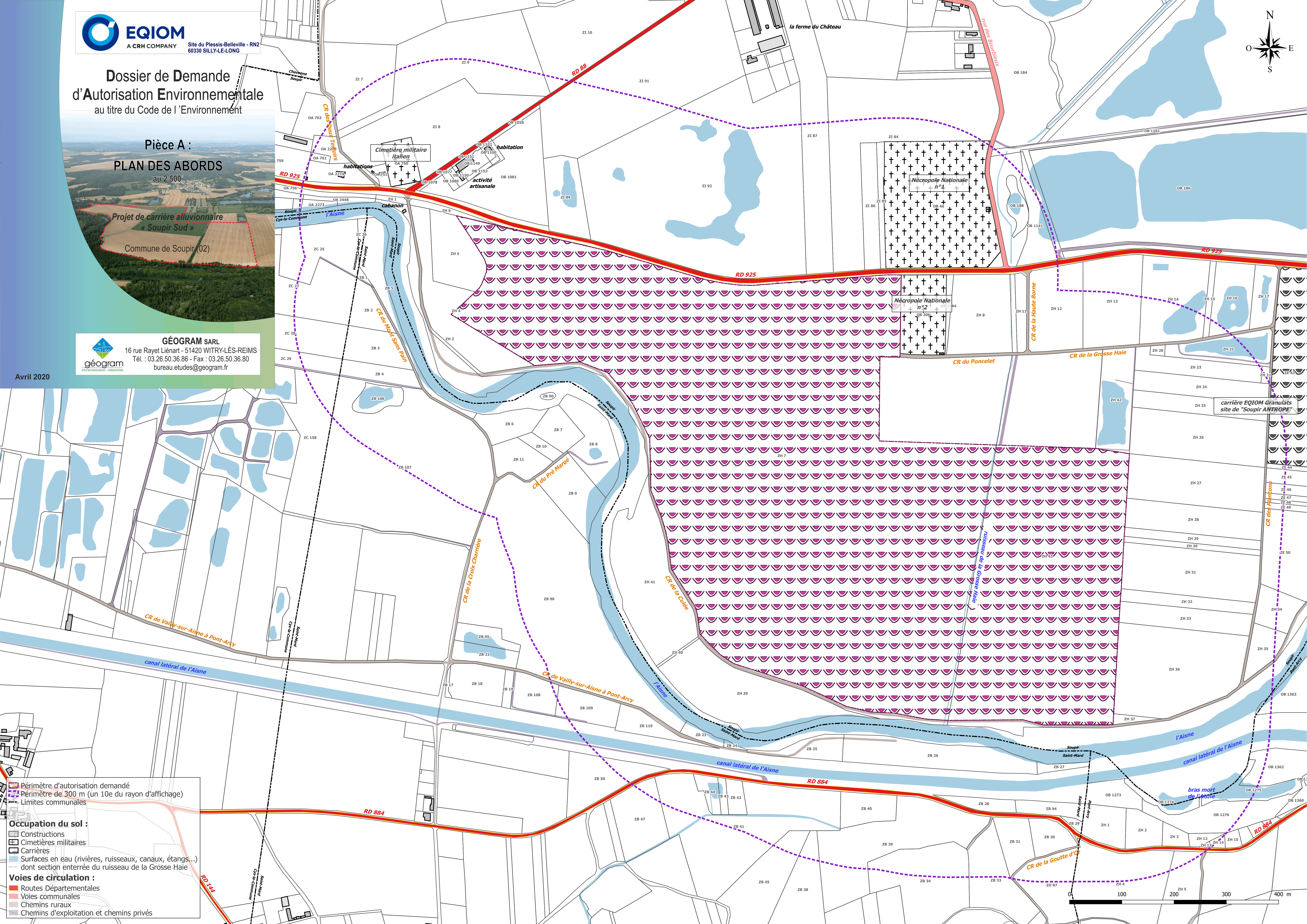
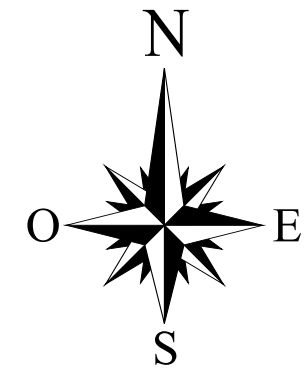
**Dossier de Demande
d'Autorisation Environnementale**
au titre du Code de l'Environnement

**Pièce A :
PLAN DES ABORDS**
au 2 500

Projet de carrière alluvionnaire
« Soupir Sud »
Commune de Soupir (02)

GÉOGRAM SARL
16 rue Rayet Liénart - 51420 WITRY-LÈS-REIMS
Tél. : 03.26.50.36.86 - Fax : 03.26.50.36.80
bureau.etudes@geogram.fr

Avril 2020



Périmètre d'autorisation demandé
 Périmètre de 300 m (un 10e du rayon d'affichage)
 Limites communales

Occupation du sol :

- Constructions
- Cimetières militaires
- Carrières
- Surfaces en eau (rivières, ruisseaux, canaux, étangs...)
- dont section enterrée du ruisseau de la Grosse Haie

Voies de circulation :

- Routes Départementales
- Voies communales
- Chemins ruraux
- Chemins d'exploitation et chemins privés

