

La Sécurité Routière dans l'Aisne

Tableau de bord mensuel

Octobre 2021

Données de l'observatoire départemental

	2021	2020	Variation 2020/2021	Aisne	National
Accidents	10	21	-11	+33,3%	+28,0%
Tués	0	2	-2	-100,00 %	+45,0%
Blessés	10	21	-11	-52,4%	+31,0%

	Aisne	France
Indice de gravité ratio du nombre de tués / total des accidents corporels constatés	/	5,14

LES PRINCIPALES CAUSES

	Accidents corporels	%		Accidents Mortels	%
Inattention	6	60,0			
Alcoolémie/stupéfiant	2	20,0			
Vitesse	1	10,0			

Analyse du mois :

Le département ne déplore pas d'accident mortel en ce mois d'octobre 2021.

Focus sur les causes d'accidentalité dans le département pour le mois d'octobre :

- **L'alcoolémie et/ou stupéfiants représentent : 2 accidents corporels**
- bilan : **3** blessés.
- **L'inattention représente : 6 accidents corporels**
- bilan : **6** blessés.

LES LOCALISATIONS

Accidents corporels	Hors agglo.	En Agglo.
Autoroutes	1	
RN	0	0
RD	3	3
VC	0	3

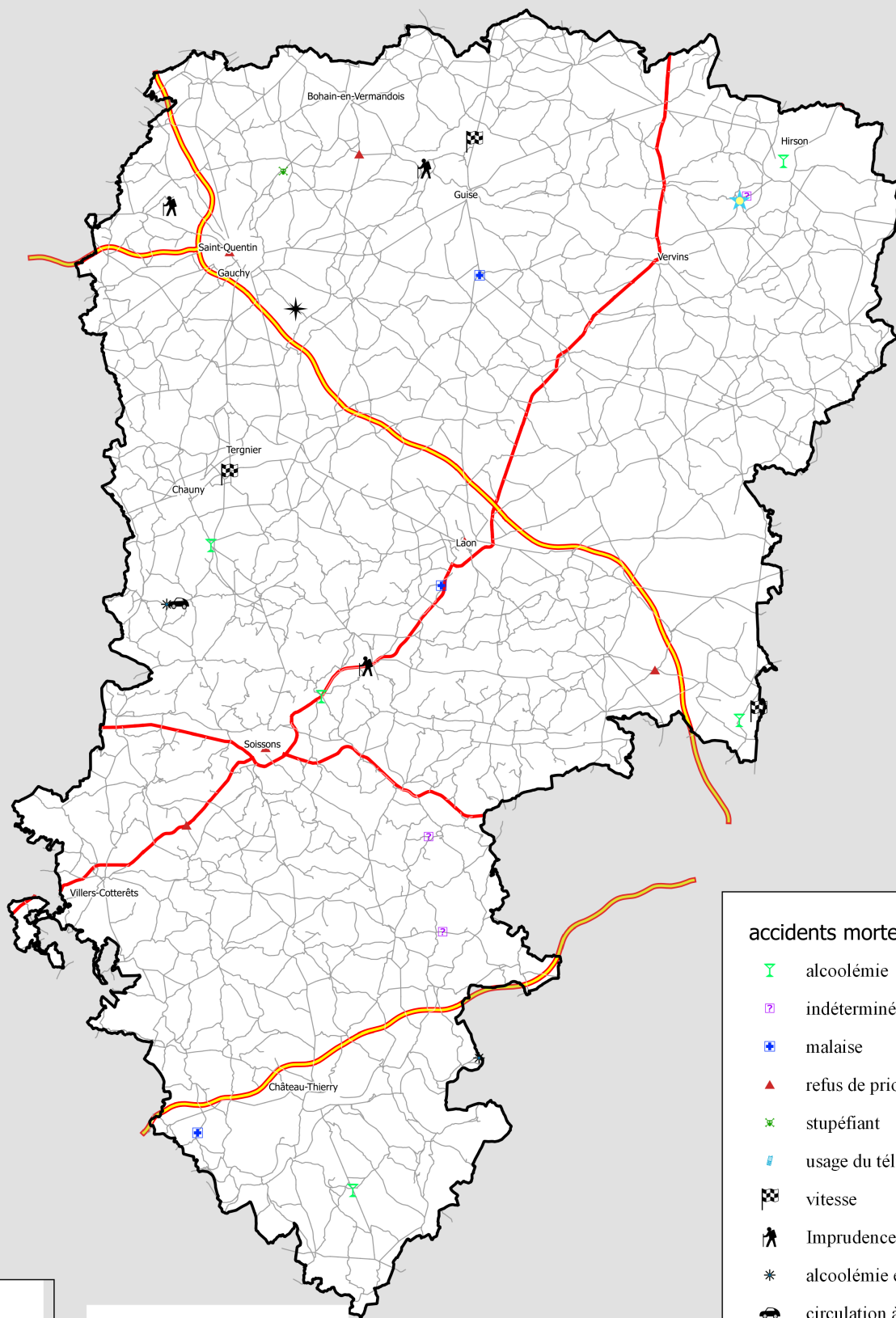
Accidents mortels	Hors agglo.	En Agglo.
Autoroutes	0	
RN	0	0
RD	0	0
VC	0	0

Validation des chiffres du mois précédent : 23 accidents corporels, 4 tués et 24 Blessés dont 12 BH définitifs

Sources: Remontées rapides des Forces de l'Ordre - Données non consolidées.

ACCIDENTS MORTELS DANS L' AISNE

en 2021



accidents mortels

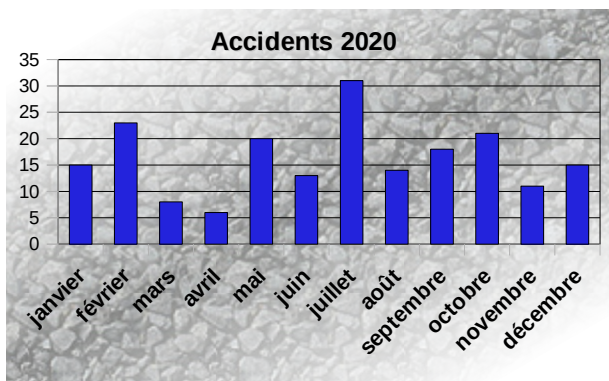
- alcoolémie
- indéterminée
- malaise
- refus de priorité
- stupéfiant
- usage du téléphone
- vitesse
- Imprudence
- alcoolémie et stupéfiant
- circulation à gauche
- manœuvre dangereuse
- éblouissement



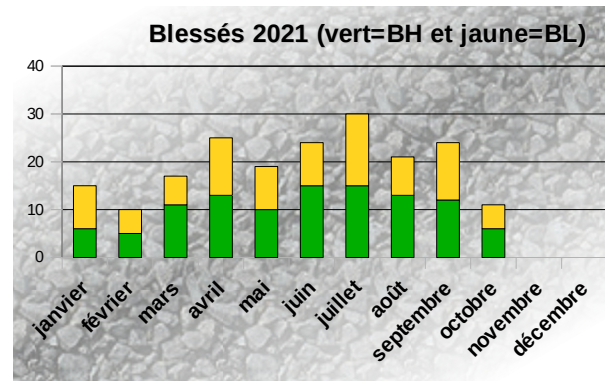
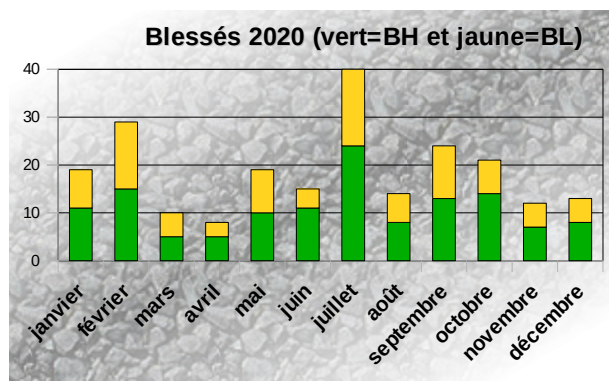
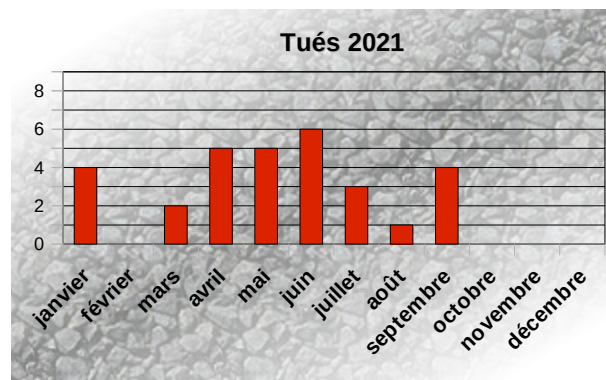
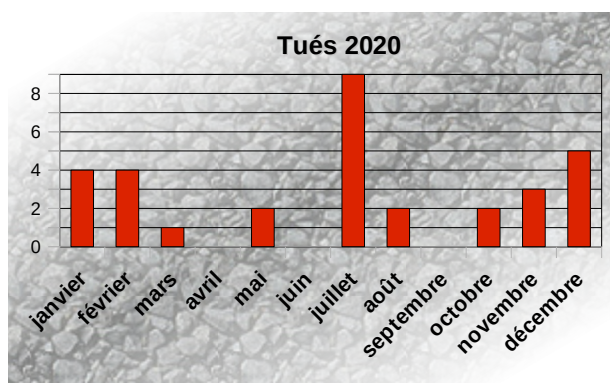
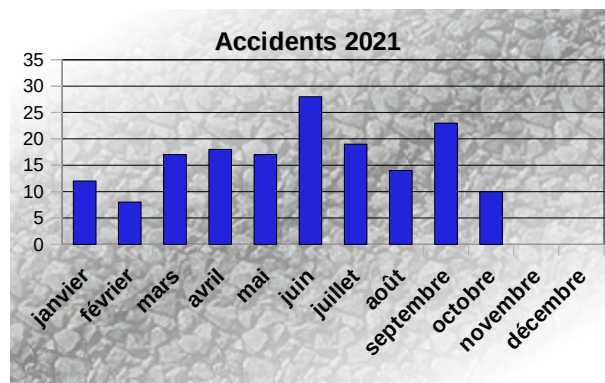
Bilan depuis le début de l'année 2021

	2021	2020	Variation 2020/2021	Aisne	National
Accidents	166	169	-3	+6,7%	+17,0%
Tués	30	24	+6	+36,3%	+10,0%
Blessés	196	200	-4	-2,0%	+18,0%

Bilans mensuels 2020



Bilans mensuels 2021



Bilan de Janvier 2021 à Octobre 2021

Bilan: 166 Accidents corporels (dont 29 mortels) - 30 Tués - 196 Blessés

Indice de gravité = 18,1 (France= 5,26)

Principales causes des accidents corporels

Alcoolémie/stupéfiants	Inattention du conducteur	Refus de priorité
44 soit 26,51%	36 soit 21,69 %	31 soit 18,67 %

Principales causes des accidents mortels

Alcoolémie/stupéfiants	Inattention du conducteur	Refus de priorité
7 soit 24,14 % bilan : 8 tués	7 soit 24,14 % bilan : 7 tués	6 soit 20,69 % bilan : 6 tués

Localisation des accidents corporels

Type	Nombre	Hors agglomération	En agglomération
Autoroutes	10	10	
Routes nationales	9	8	1
Routes départementales	93	61	32
Voiries communales	54	3	51

Localisation des accidents mortels

Type	Nombre	Hors agglomération	En agglomération
Autoroutes	0	0	
Routes nationales	3	3	0
Routes départementales	21	17	4
Voiries communales	5	0	5

	Hors agglomération		En agglomération	
Accidents corporels	82	soit 49,4%	84	soit 50,6%
Accidents mortels	20	soit 69,0%	9	soit 31,0%

Usagers impliqués dans les accidents corporels

	Véhicules Légers	Cyclo / quad	vélos	Piétons	Motos	Poids- lourds	Tracteurs	Transports en commun	Trottinettes
Accidents corporels	244	23	9	18	35	12	2	1	
Accidents mortels	53	2	3	2	6	2			

Principales collisions dans les accidents corporels

VL seul	VL contre VL	Moto seule
38 soit 22,9%	32 soit 19,3%	15 soit 9,0%

Principales collisions dans les accidents mortels

VL contre VL	VL seul	VL contre Moto
8 soit 27,6% Bilan: 8 tués	5 soit 17,2% Bilan: 6 tués	3 soit 10,3% Bilan: 3 tués

Quand se produisent principalement les accidents corporels ?

Juin 2021	Septembre 2021	Juillet 2021
28 soit 16,9%	23 soit 13,9%	19 soit 11,4%

Le mois le plus mortel : Juin avec 6 tués.

Mercredi	Jeudi	Mardi
31 soit 18,7%	26 soit 15,7%	25 soit 15,1%

Le jour le plus meurtrier est : le vendredi (9 tués)

Répartition par jour et par tranches horaires des accidents corporels

Le mercredi et le samedi sont les jours où se produisent le plus les accidents corporels.

La tranche horaire pour :

Le mercredi : la journée complète,

Le vendredi et le samedi : l'après midi.

Pour les accidents mortels, la tranche horaire accidentogène : de 16h à 20h.

Ce tableau de bord est réalisé par l'observatoire de la sécurité routière de l'Aisne

Conseil Départemental

Direction de la Voirie Départementale
www.aisne.com

Site des services de l'État dans l'Aisne

Service départemental de la communication interministérielle
www.aisne.gouv.fr

Gendarmerie Nationale

Escadron Départemental de Sécurité Routière
Brigade de Prévention de la Délinquance Juvénile

Direction Départementale de la Sécurité Publique

État-Major

Direction des services départementaux de l'Éducation Nationale

Correspondant Départemental Sécurité
<http://dsden02.ac-amiens.fr/>

Direction Départementale des Territoires

Observatoire Départemental et Coordination Sécurité Routière

*Retrouvez de nombreuses informations
et les dernières campagnes de la Sécurité Routière
sur internet : www.securiteroutiere.gouv.fr*