

21 Accidents

1 Tués

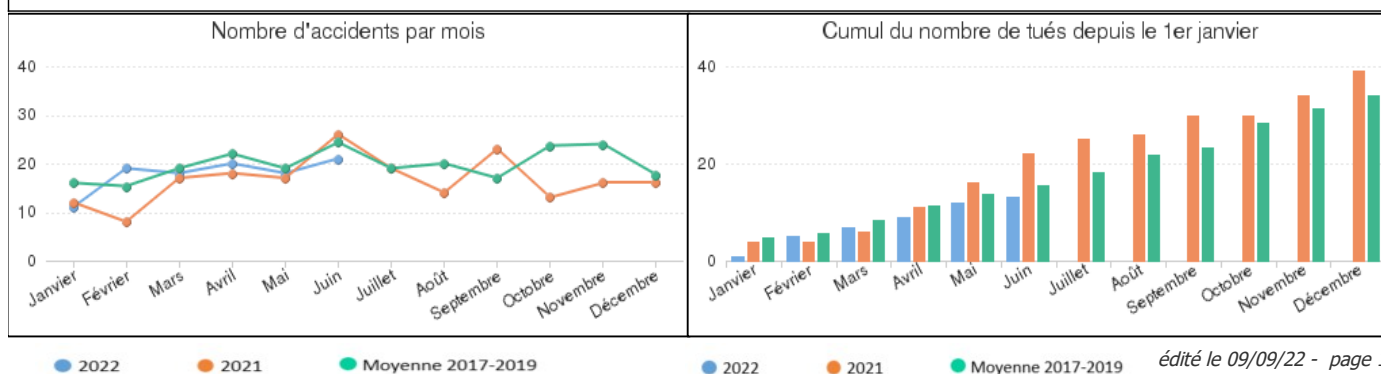
25 Blessés

La crise sanitaire ayant conduit le gouvernement à prendre des mesures exceptionnelles de restriction des déplacements et des activités, l'évolution de l'accidentalité routière reflète depuis mars 2020 les aléas liés aux mesures et à la manière dont les Français ont adapté leur mobilité. L'année 2020 ne figure donc pas dans ce baromètre. L'interprétation pour l'année 2021 nécessite des précautions sur certains mois.

Source : ONISR - séries labellisées. Données relatives aux accidents corporels enregistrés par les forces de l'ordre. Les données 2017 à 2020 sont définitives. Les données 2021 sont quasi définitives. Les données 2022 sont provisoires. Les moyennes 2017-2019 sont arrondies à l'unité. Le calcul d'évolution est calculé sur les données non arrondies.

	Juin							Cumul depuis le 1er janvier					Cumul sur les 12 derniers mois								
	2022	2021	Moy 2017-2019	2022-2021		2022-(Moy 2017-2019)		2022	2021	Moy 2017-2019	2022-2021		2021-(Moy 2017-2019)		Juillet 2021 à Juin 2022	Juillet 2020 à Juin 2021	Moy 2017-2019	2022-2021		2022-(Moy 2017-2019)	
				écart	%	écart	%				écart	%	écart	%				écart	%	écart	%
Accidents	21	26	24	-5	-19%	-3	-14%	107	98	116	9	9%	-9	-7%	208	208	237	0	0%	-29	-12%
Tués	1	6	2	-5	-83%	-1	-50%	13	22	16	-9	-41%	-3	-17%	30	43	34	-13	-30%	-4	-12%
Blessés	25	22	33	3	14%	-8	-24%	136	108	151	28	26%	-15	-10%	266	233	301	33	14%	-35	-12%

#### Commentaires



édité le 09/09/22 - page 1

Victimes (=personnes tuées ou blessées)	Juin					Cumul depuis le 1er janvier					Cumul sur les 12 derniers mois						
	2022	2021	Moy 2017-2019	2022-2021		2022	2021	Moy 2017-2019	2022-2021		2022	2021	Moy 2017-2019	2022-2021		2022-(Moy 2017-2019)	
				écart	%				écart	%				écart	%	écart	%
Piétons	1	1	4	0	-3	13	8	17	5	-4	34	23	36	11	-2		
EDPm						3		3	3	3	4	2	2	2	4		
Cyclistes	1	3	2	-2	-1	8	6	9	2	-1	12	18	16	-6	-4		
2RM	5	9	9	-4	-4	22	29	39	-7	-17	46	61	78	-15	-32		
Automobilistes	15	14	18	1	-3	88	73	93	15	-5	172	148	184	24	-12		
Usagers de VU	1		1	1	0	2	11	3	-9	-1	9	15	7	-6	2		
Usagers de PL	1	1	1	0	0	5	1	2	4	3	6	2	3	4	3		
Autres	2		1	2	1	8	2	3	6	5	13	7	10	6	3		
0-17 ans	2	2	5	0	-3	24	18	25	6	-1	57	48	56	9	1		
18-24 ans	9	5	9	4	0	29	31	36	-2	-7	51	62	68	-11	-17		
25-64 ans	13	19	16	-6	-3	84	73	85	11	-1	156	142	172	14	-16		
65 ans et plus	2	2	5	0	-3	12	8	21	4	-9	32	24	39	8	-7		
En agglomération	11	16	13	-5	-2	55	65	62	-10	-7	113	124	127	-11	-14		
Hors agglomér	14	10	20	4	-6	75	57	97	18	-22	152	129	185	23	-33		
Sur autoroute	1	2	2	-1	-1	19	8	8	11	11	31	23	23	8	8		
<b>Ensemble</b>	<b>26</b>	<b>28</b>	<b>35</b>	<b>-2</b>	<b>-9</b>	<b>149</b>	<b>130</b>	<b>166</b>	<b>19</b>	<b>-17</b>	<b>296</b>	<b>276</b>	<b>335</b>	<b>20</b>	<b>-39</b>		

Dans le tableau ci-dessus, en cas d'absence d'information sur l'âge, le mode de déplacement ou le milieu d'une personne au moment de l'édition du baromètre, la victime est uniquement comptée dans la ligne ensemble. Par ailleurs, les victimes en EDP sans moteur sont comptées avec les piétons.

#### Personnes tuées en juin (données provisoires)

2022/06/19 Dimanche à 12:00 Un homme âgé de 66 ans se déplaçant en VT à Montcornet.

édité le 09/09/22 - page 1